

**HDC MHD 12 FP****Weidmüller Interface GmbH & Co. KG**

Klingenbergstraße 26

D-32758 Detmold

Germany

[www.weidmueller.com](http://www.weidmueller.com)**Souple**

Les quatre tailles de modules permettent des solutions de branchement individuelles qui gagnent une place considérable. Le plus petit pas se traduit en outre par une conception optimisée.

**Informations générales de commande**

Version	Module de signal
Référence	<a href="#">2748470000</a>
Type	HDC MHD 12 FP
GTIN (EAN)	4050118890921
Qté.	1 pièce(s)

## HDC MHD 12 FP

Weidmüller Interface GmbH &amp; Co. KG

Klingenbergstraße 26

D-32758 Detmold

Germany

www.weidmueller.com

## Caractéristiques techniques

## Dimensions et poids

Profondeur	34 mm	Profondeur (pouces)	1,339 inch
Hauteur	36,3 mm	Hauteur (pouces)	1,429 inch
Largeur	34,1 mm	Largeur (pouces)	1,343 inch
Poids net	23,1 g		

## Températures

Température limite	-40 °C ... 125 °C
--------------------	-------------------

## Caractéristiques du raccordement PE

Type de raccordement PE	Raccordement vissé par cadre support
-------------------------	--------------------------------------

## Classifications

ETIM 6.0	EC002312	ETIM 7.0	EC002312
ETIM 8.0	EC002312	ETIM 9.0	EC002312
ECLASS 9.0	27-44-02-92	ECLASS 9.1	27-44-02-18
ECLASS 10.0	27-44-02-92	ECLASS 11.0	27-44-02-92
ECLASS 12.0	27-44-02-92	ECLASS 13.0	27-44-02-92

## Caractéristiques générales

Catégorie de surtension	III	Classe d'inflammabilité selon UL 94	V-0
Courant nominal (DIN EN 61984)	10 A	Cycles d'enchâssage	≥ 500
Degré de pollution	3	Emplacements d'enchâssage nécessaires	1
Matériau	Polycarbonate	Nombre de pôles	12
RTension nominale selon UL/CSA	600 V	Série	ModuPlug
Tension de choc nominale (DIN EN 61984)	4 kV	Tension nominale (DIN EN 61984)	250 V
Type	Femelle		

## Version

Longueur de dénudage, raccordement nominal	8 mm	Section de raccordement du conducteur, AWG, max.	AWG 16
Section de raccordement du conducteur, AWG, min.	AWG 26	Section de raccordement du conducteur, max.	1,5 mm²
Section de raccordement du conducteur, min.	0,14 mm²	Type de raccordement	PUSH IN avec actionneur

## Agréments

Agréments



ROHS	Conforme
UL File Number Search	Site Web UL
Certificat N° (UR)	E92202

### HDC MHD 12 FP

**Weidmüller Interface GmbH & Co. KG**

Klingenbergstraße 26

D-32758 Detmold

Germany

[www.weidmueller.com](http://www.weidmueller.com)

## Caractéristiques techniques

### Téléchargements

Agrément/Certificat/Document de  
conformité

[Manufacturer's declaration](#)

Données techniques

[CAD data – STEP](#)

Catalogue

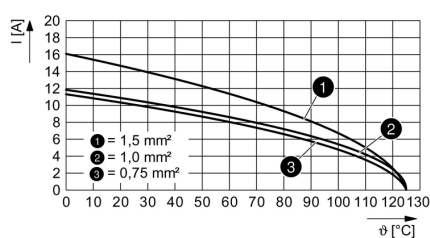
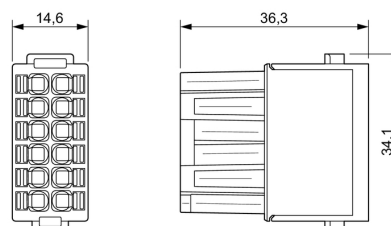
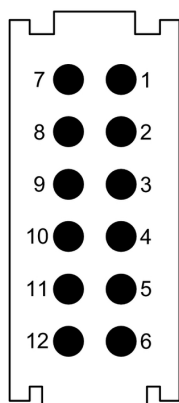
[Catalogues in PDF-format](#)

## HDC MHD 12 FP

**Weidmüller Interface GmbH & Co. KG**  
Klingenbergstraße 26  
D-32758 Detmold  
Germany

[www.weidmueller.com](http://www.weidmueller.com)

## Dessins



## HDC MHD 12 FP

Weidmüller Interface GmbH &amp; Co. KG

Klingenbergstraße 26

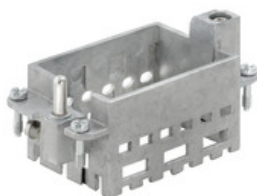
D-32758 Detmold

Germany

www.weidmueller.com

## Accessoires

## Norme



## Informations générales de commande

Type	HDC MF 10B AC	Version
Référence	<a href="#">1428960000</a>	Cadre
GTIN (EAN)	4050118233223	
Qté.	1 pièce(s)	
Type	HDC MF 10B CA	Version
Référence	<a href="#">1428980000</a>	Cadre
GTIN (EAN)	4050118233278	
Qté.	1 pièce(s)	

## Avec longue goupille



## Informations générales de commande

Type	HDC MFGL 16B AD	Version
Référence	<a href="#">2737010000</a>	Cadre
GTIN (EAN)	4050118823066	
Qté.	1 pièce(s)	
Type	HDC MFGL 16B DA	Version
Référence	<a href="#">2737020000</a>	Cadre
GTIN (EAN)	4050118823073	
Qté.	1 pièce(s)	

## HDC MHD 12 FP

Weidmüller Interface GmbH &amp; Co. KG

Klingenbergstraße 26

D-32758 Detmold

Germany

[www.weidmueller.com](http://www.weidmueller.com)

## Accessoires

## Avec longue goupille



## Informations générales de commande

Type	HDC MFGL 10B AC	Version
Référence	<a href="#">2736990000</a>	Cadre
GTIN (EAN)	4050118823042	
Qté.	1 pièce(s)	
Type	HDC MFGL 10B CA	Version
Référence	<a href="#">2737000000</a>	Cadre
GTIN (EAN)	4050118823059	
Qté.	1 pièce(s)	

## Avec longue goupille



## Informations générales de commande

Type	HDC MFGL 6B BA	Version
Référence	<a href="#">2736980000</a>	Cadre
GTIN (EAN)	4050118822908	
Qté.	1 pièce(s)	
Type	HDC MFGL 6B AB	Version
Référence	<a href="#">2736970000</a>	Cadre
GTIN (EAN)	4050118823035	
Qté.	1 pièce(s)	

## HDC MHD 12 FP

Weidmüller Interface GmbH &amp; Co. KG

Klingenbergstraße 26

D-32758 Detmold

Germany

www.weidmueller.com

## Accessoires

## Norme



## Informations générales de commande

Type	HDC MF 16B DA	Version
Référence	<a href="#">1429030000</a>	Cadre
GTIN (EAN)	4050118233407	
Qté.	1 pièce(s)	
Type	HDC MF 16B AD	Version
Référence	<a href="#">1429010000</a>	Cadre
GTIN (EAN)	4050118233315	
Qté.	1 pièce(s)	

## Avec petit repère



## Informations générales de commande

Type	HDC MFGS 16B DA	Version
Référence	<a href="#">2736940000</a>	Cadre
GTIN (EAN)	4050118823004	
Qté.	1 pièce(s)	
Type	HDC MFGS 16B AD	Version
Référence	<a href="#">2736930000</a>	Cadre
GTIN (EAN)	4050118822298	
Qté.	1 pièce(s)	

## HDC MHD 12 FP

Weidmüller Interface GmbH &amp; Co. KG

Klingenbergstraße 26

D-32758 Detmold

Germany

[www.weidmueller.com](http://www.weidmueller.com)

## Accessoires

## Avec petit repère



## Informations générales de commande

Type	HDC MFGS 6B BA	Version
Référence	<a href="#">2736900000</a>	Cadre
GTIN (EAN)	4050118822267	
Qté.	1 pièce(s)	
Type	HDC MFGS 6B AB	Version
Référence	<a href="#">2736890000</a>	Cadre
GTIN (EAN)	4050118822250	
Qté.	1 pièce(s)	

## Norme



## Informations générales de commande

Type	HDC MF 6B AB	Version
Référence	<a href="#">1428920000</a>	Cadre
GTIN (EAN)	4050118233414	
Qté.	1 pièce(s)	
Type	HDC MF 6B BA	Version
Référence	<a href="#">1428940000</a>	Cadre
GTIN (EAN)	4050118233353	
Qté.	1 pièce(s)	



## HDC MHD 12 FP

Weidmüller Interface GmbH &amp; Co. KG

Klingenbergstraße 26

D-32758 Detmold

Germany

www.weidmueller.com

## Accessoires

## Avec longue goupille



## Informations générales de commande

Type	HDC MFGL 24B AF	Version
Référence	<a href="#">2737030000</a>	Cadre
GTIN (EAN)	4050118823080	
Qté.	1 pièce(s)	
Type	HDC MFGL 24B FA	Version
Référence	<a href="#">2737040000</a>	Cadre
GTIN (EAN)	4050118823097	
Qté.	1 pièce(s)	

## Norme



## Informations générales de commande

Type	HDC MF 24B AF	Version
Référence	<a href="#">1429050000</a>	Cadre
GTIN (EAN)	4050118233285	
Qté.	1 pièce(s)	
Type	HDC MF 24B FA	Version
Référence	<a href="#">1429070000</a>	Cadre
GTIN (EAN)	4050118233520	
Qté.	1 pièce(s)	

## HDC MHD 12 FP

Weidmüller Interface GmbH &amp; Co. KG

Klingenbergstraße 26

D-32758 Detmold

Germany

[www.weidmueller.com](http://www.weidmueller.com)

## Accessoires

## Avec petit repère



## Informations générales de commande

Type	HDC MFGS 24B AF	Version
Référence	<a href="#">2736950000</a>	Cadre
GTIN (EAN)	4050118823011	
Qté.	1 pièce(s)	
Type	HDC MFGS 24B FA	Version
Référence	<a href="#">2736960000</a>	Cadre
GTIN (EAN)	4050118823028	
Qté.	1 pièce(s)	

## Avec petit repère



## Informations générales de commande

Type	HDC MFGS 10B AC	Version
Référence	<a href="#">2736910000</a>	Cadre
GTIN (EAN)	4050118822274	
Qté.	1 pièce(s)	
Type	HDC MFGS 10B CA	Version
Référence	<a href="#">2736920000</a>	Cadre
GTIN (EAN)	4050118822281	
Qté.	1 pièce(s)	