

**HDC MHX 3/4 MC****Weidmüller Interface GmbH & Co. KG**

Klingenbergstraße 26

D-32758 Detmold

Germany

[www.weidmueller.com](http://www.weidmueller.com)**Flexibilní**

Čtyři velikosti modulu umožňují individuální řešení a tím šetří velké množství prostoru. Menší rozteč také znamená optimalizovaný design.

**Všeobecné objednací údaje**

Verze	Napájecí modul
Objednací číslo	<a href="#">2748360000</a>
Typ	HDC MHX 3/4 MC
GTIN (EAN)	4050118890976
Množství	5 ks

## HDC MHX 3/4 MC

Weidmüller Interface GmbH &amp; Co. KG

Klingenbergstraße 26

D-32758 Detmold

Germany

www.weidmueller.com

## Technické údaje

## Rozměry a hmotnosti

Hloubka	34 mm	Hloubka (v palcích)	1,339 inch
Výška	44,3 mm	Výška (v palcích)	1,744 inch
Šířka	34,2 mm	Šířka (v palcích)	1,346 inch
Čistá hmotnost	12,75 g		

## Teploty

Mezní teplota	-40 °C ... 125 °C
---------------	-------------------

## Obecné údaje

Cykly zapojování	≥ 500	Jmenovité napětí: podle UL/CSA	600 V
Klasifikace hořlavosti UL 94	V-0	Materiál	Polykarbonát
Počet pólů	7	Požadovaný počet míst na zásuvná připojení	1
Typ	Zástrčný	Závažnost znečištění	3
Řada	ModuPlug		

## PE připojení, údaje

Typ připojení PE	Šroubové připojení přes rám modulu
------------------	------------------------------------

## Verze

Typ připojení	Nalisované připojení
---------------	----------------------

## Signální kontakt

Délka odizolování, signální	8 mm	Jmenovité napětí (DIN EN 61984), signální kontakt	500 V
Jmenovité rázové napětí (DIN EN 61984), signální	8 kV	Jmenovitý proud (DIN EN 61984), signální	10 A
Počet pólů, signální	4	Typ připojení, signální	Nalisované připojení
Upínací rozsah, signální kontakt, max.	2,5 mm <sup>2</sup>	Upínací rozsah, signální kontakt, min.	0,14 mm <sup>2</sup>

## Silový kontakt

Délka odizolování, silový kontakt	9 mm	Jmenovité napětí (DIN EN 61984), silový kontakt	500 V
Jmenovité rázové napětí (DIN EN 61984), silový kontakt	8 kV	Jmenovitý proud (DIN EN 61984), silový kontakt	40 A
Počet pólů, silový kontakt	3	Typ připojení, silový kontakt	Nalisované připojení
Upínací rozsah, silový kontakt, max.	6 mm <sup>2</sup>	Upínací rozsah, silový kontakt, min.	1,5 mm <sup>2</sup>

## Klasifikace

ETIM 6.0	EC002312	ETIM 7.0	EC002312
ETIM 8.0	EC002312	ETIM 9.0	EC002312
ECLASS 9.0	27-44-02-92	ECLASS 9.1	27-44-02-18
ECLASS 10.0	27-44-02-92	ECLASS 11.0	27-44-02-92
ECLASS 12.0	27-44-02-92	ECLASS 13.0	27-44-02-92

## HDC MHX 3/4 MC

**Weidmüller Interface GmbH & Co. KG**  
Klingenbergstraße 26  
D-32758 Detmold  
Germany

[www.weidmueller.com](http://www.weidmueller.com)

## Technické údaje

### Osvědčení

ROHS	Shoda
------	-------

### Soubory ke stažení

Osvědčení/Certifikát/Prohlášení o shodě [Manufacturer's declaration](#)

Technické údaje [CAD data – STEP](#)

Katalogy [Catalogues in PDF-format](#)

## HDC MHX 3/4 MC

**Weidmüller Interface GmbH & Co. KG**

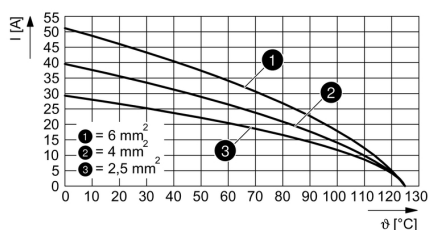
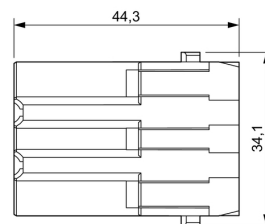
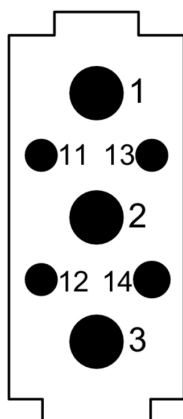
Klingenbergstraße 26

D-32758 Detmold

Germany

[www.weidmueller.com](http://www.weidmueller.com)

## Nákresy



## HDC MHX 3/4 MC

**Weidmüller Interface GmbH & Co. KG**  
Klingenbergstraße 26  
D-32758 Detmold  
Germany

[www.weidmueller.com](http://www.weidmueller.com)

## Příslušenství

### Standardně



### Všeobecné objednací údaje

Typ	HDC MF 16B AD	Verze
Objednávací číslo	<a href="#">6429010000</a>	Rám
GTIN (EAN)	4050118233315	
Množství	1 ks	
Typ	HDC MF 16B DA	Verze
Objednávací číslo	<a href="#">6429030000</a>	Rám
GTIN (EAN)	4050118233407	
Množství	1 ks	

### S krátkým vodícím kolíkem



### Všeobecné objednací údaje

Typ	HDC MFGS 10B AC	Verze
Objednávací číslo	<a href="#">6736910000</a>	Rám
GTIN (EAN)	4050118822274	
Množství	1 ks	
Typ	HDC MFGS 10B CA	Verze
Objednávací číslo	<a href="#">6736920000</a>	Rám
GTIN (EAN)	4050118822281	
Množství	1 ks	

## HDC MHX 3/4 MC

**Weidmüller Interface GmbH & Co. KG**  
Klingenbergstraße 26  
D-32758 Detmold  
Germany

[www.weidmueller.com](http://www.weidmueller.com)

## Příslušenství

### S krátkým vodícím kolíkem



#### Všeobecné objednací údaje

Typ	HDC MFGS 24B AF	Verze
Objednací číslo	<a href="#">6736950000</a>	Rám
GTIN (EAN)	4050118823011	
Množství	1 ks	
Typ	HDC MFGS 24B FA	Verze
Objednací číslo	<a href="#">6736960000</a>	Rám
GTIN (EAN)	4050118823028	
Množství	1 ks	

### S dlouhým vodícím kolíkem



#### Všeobecné objednací údaje

Typ	HDC MFGL 6B AB	Verze
Objednací číslo	<a href="#">6736970000</a>	Rám
GTIN (EAN)	4050118823035	
Množství	1 ks	
Typ	HDC MFGL 6B BA	Verze
Objednací číslo	<a href="#">6736980000</a>	Rám
GTIN (EAN)	4050118822908	
Množství	1 ks	

## HDC MHX 3/4 MC

**Weidmüller Interface GmbH & Co. KG**  
Klingenbergstraße 26  
D-32758 Detmold  
Germany

[www.weidmueller.com](http://www.weidmueller.com)

## Příslušenství

### S krátkým vodícím kolíkem



#### Všeobecné objednací údaje

Typ	HDC MFGS 6B BA	Verze
Objednávací číslo	<a href="#">6736900000</a>	Rám
GTIN (EAN)	4050118822267	
Množství	1 ks	
Typ	HDC MFGS 6B AB	Verze
Objednávací číslo	<a href="#">6736890000</a>	Rám
GTIN (EAN)	4050118822250	
Množství	1 ks	

### S dlouhým vodícím kolíkem



#### Všeobecné objednací údaje

Typ	HDC MFGL 24B FA	Verze
Objednávací číslo	<a href="#">6737040000</a>	Rám
GTIN (EAN)	4050118823097	
Množství	1 ks	
Typ	HDC MFGL 24B AF	Verze
Objednávací číslo	<a href="#">6737030000</a>	Rám
GTIN (EAN)	4050118823080	
Množství	1 ks	

## HDC MHX 3/4 MC

**Weidmüller Interface GmbH & Co. KG**  
Klingenbergstraße 26  
D-32758 Detmold  
Germany

[www.weidmueller.com](http://www.weidmueller.com)

## Příslušenství

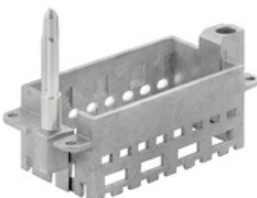
### Standardně



### Všeobecné objednací údaje

Typ	HDC MF 10B CA	Verze
Objednací číslo	<a href="#">6428980000</a>	Rám
GTIN (EAN)	4050118233278	
Množství	1 ks	
Typ	HDC MF 10B AC	Verze
Objednací číslo	<a href="#">6428960000</a>	Rám
GTIN (EAN)	4050118233223	
Množství	1 ks	

### S dlouhým vodícím kolíkem



### Všeobecné objednací údaje

Typ	HDC MFGL 16B DA	Verze
Objednací číslo	<a href="#">6737020000</a>	Rám
GTIN (EAN)	4050118823073	
Množství	1 ks	
Typ	HDC MFGL 16B AD	Verze
Objednací číslo	<a href="#">6737010000</a>	Rám
GTIN (EAN)	4050118823066	
Množství	1 ks	



## HDC MHX 3/4 MC

Weidmüller Interface GmbH &amp; Co. KG

Klingenbergstraße 26

D-32758 Detmold

Germany

www.weidmueller.com

## Příslušenství

## Krimpovací kontakty HX



Krimpované spoje poskytují elektrické a mechanické spojení mezi vodičem a kontaktem, které je bezpečné a spolehlivé. Optimální krimpované připojení je plynotěsné a odolné proti korozi.

## Všeobecné objednací údaje

Typ	HDC C HX SM2.5AG	Verze
Objednací číslo	<a href="#">6002920000</a>	Zátěžové konektory, Nalisovaný kontakt, MixMate, Zástrčný, Průřez
GTIN (EAN)	4032248697106	vodiče, max.: 2.5, soustružené, Slitina mědi
Množství	25 ks	
Typ	HDC C MHX SM10.0AG	Verze
Objednací číslo	<a href="#">6494550000</a>	Zátěžové konektory, Nalisovaný kontakt, Zástrčný, Průřez vodiče, max.:
GTIN (EAN)	4050118504521	8, soustružené, Slitina mědi
Množství	25 ks	
Typ	HDC C HX SM6.0AG	Verze
Objednací číslo	<a href="#">6002940000</a>	Zátěžové konektory, Nalisovaný kontakt, MixMate, Zástrčný, Průřez
GTIN (EAN)	4032248697229	vodiče, max.: 6, soustružené, Slitina mědi
Množství	25 ks	
Typ	HDC C HX SM1.5AG	Verze
Objednací číslo	<a href="#">6002910000</a>	Zátěžové konektory, Nalisovaný kontakt, MixMate, Zástrčný, Průřez
GTIN (EAN)	4032248697090	vodiče, max.: 1.5, soustružené, Slitina mědi
Množství	25 ks	
Typ	HDC C HX SM4.0AG	Verze
Objednací číslo	<a href="#">6002930000</a>	Zátěžové konektory, Nalisovaný kontakt, MixMate, Zástrčný, Průřez
GTIN (EAN)	4032248697212	vodiče, max.: 4, soustružené, Slitina mědi
Množství	25 ks	

## Standardně



## Všeobecné objednací údaje

Typ	HDC MF 6B BA	Verze
Objednací číslo	<a href="#">6428940000</a>	Rám
GTIN (EAN)	4050118233353	
Množství	1 ks	

## HDC MHX 3/4 MC

**Weidmüller Interface GmbH & Co. KG**

Klingenbergstraße 26

D-32758 Detmold

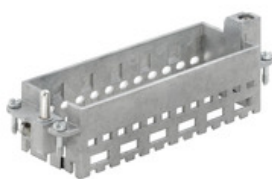
Germany

[www.weidmueller.com](http://www.weidmueller.com)

## Příslušenství

Typ	HDC MF 6B AB	Verze
Objednávací číslo	<a href="#">6428920000</a>	Rám
GTIN (EAN)	4050118233414	
Množství	1 ks	

## Standardně



## Všeobecné objednávací údaje

Typ	HDC MF 24B AF	Verze
Objednávací číslo	<a href="#">6429050000</a>	Rám
GTIN (EAN)	4050118233285	
Množství	1 ks	
Typ	HDC MF 24B FA	Verze
Objednávací číslo	<a href="#">6429070000</a>	Rám
GTIN (EAN)	4050118233520	
Množství	1 ks	

## S krátkým vodícím kolíkem



## Všeobecné objednávací údaje

Typ	HDC MFGS 16B DA	Verze
Objednávací číslo	<a href="#">6736940000</a>	Rám
GTIN (EAN)	4050118823004	
Množství	1 ks	
Typ	HDC MFGS 16B AD	Verze
Objednávací číslo	<a href="#">6736930000</a>	Rám
GTIN (EAN)	4050118822298	
Množství	1 ks	

## HDC MHX 3/4 MC

Weidmüller Interface GmbH &amp; Co. KG

Klingenbergstraße 26

D-32758 Detmold

Germany

www.weidmueller.com

## Příslušenství

## S dlouhým vodícím kolíkem



## Všeobecné objednací údaje

Typ	HDC MFGL 10B AC	Verze
Objednací číslo	<a href="#">6736990000</a>	Rám
GTIN (EAN)	4050118823042	
Množství	1 ks	
Typ	HDC MFGL 10B CA	Verze
Objednací číslo	<a href="#">6737000000</a>	Rám
GTIN (EAN)	4050118823059	
Množství	1 ks	

## Krimpovací kontakty HD



Krimpované spoje poskytují elektrické a mechanické spojení mezi vodičem a kontaktem, které je bezpečné a spolehlivé. Optimální krimpované připojení je plynotěsné a odolné proti korozi.

## Všeobecné objednací údaje

Typ	HDC-C-HD-SM2.5AG	Verze
Objednací číslo	<a href="#">6651560000</a>	Zátěžové konektory, Nalisovaný kontakt, HD, HDD, HQ, MixMate,
GTIN (EAN)	4008190400231	Zástrčný, Průřez vodiče, max.: 2.5, soustružené, Slitina mědi
Množství	100 ks	
Typ	HDC-C-HD-SM0.5AU	Verze
Objednací číslo	<a href="#">6651630000</a>	Zátěžové konektory, Nalisovaný kontakt, HD, HDD, HQ, MixMate,
GTIN (EAN)	4008190400309	Zástrčný, Průřez vodiče, max.: 0.5, soustružené, Slitina mědi
Množství	100 ks	
Typ	HDC-C-HD-SM2.5AU	Verze
Objednací číslo	<a href="#">6651660000</a>	Zátěžové konektory, Nalisovaný kontakt, HD, HDD, HQ, MixMate,
GTIN (EAN)	4008190400330	Zástrčný, Průřez vodiče, max.: 2.5, soustružené, Slitina mědi
Množství	100 ks	
Typ	HDC-C-HD-SM0.14-0.37AU	Verze
Objednací číslo	<a href="#">6651620000</a>	Zátěžové konektory, Nalisovaný kontakt, HD, HDD, HQ, MixMate,
GTIN (EAN)	4008190400293	Zástrčný, Průřez vodiče, max.: 0.37, soustružené, Slitina mědi
Množství	100 ks	

## HDC MHX 3/4 MC

Weidmüller Interface GmbH &amp; Co. KG

Klingenbergstraße 26

D-32758 Detmold

Germany

www.weidmueller.com

## Příslušenství

Typ	HDC-C-HD-SM0.75-1.00AU	Verze
Objednací číslo	<a href="#">6651640000</a>	Zátěžové konektory, Nalisovaný kontakt, HD, HDD, HQ, MixMate,
GTIN (EAN)	4008190400316	Zástrčný, Průřez vodiče, max.: 1, soustružené, Slitina mědi
Množství	100 ks	
Typ	HDC-C-HD-SM0.5AG	Verze
Objednací číslo	<a href="#">6651530000</a>	Zátěžové konektory, Nalisovaný kontakt, HD, HDD, HQ, MixMate,
GTIN (EAN)	4008190400200	Zástrčný, Průřez vodiče, max.: 0.5, soustružené, Slitina mědi
Množství	100 ks	
Typ	HDC-C-HD-SM1.5AG	Verze
Objednací číslo	<a href="#">6651550000</a>	Zátěžové konektory, Nalisovaný kontakt, HD, HDD, HQ, MixMate,
GTIN (EAN)	4008190400224	Zástrčný, Průřez vodiče, max.: 1.5, soustružené, Slitina mědi
Množství	100 ks	
Typ	HDC-C-HD-SM1.5AU	Verze
Objednací číslo	<a href="#">6651650000</a>	Zátěžové konektory, Nalisovaný kontakt, HD, HDD, HQ, MixMate,
GTIN (EAN)	4008190400323	Zástrčný, Průřez vodiče, max.: 1.5, soustružené, Slitina mědi
Množství	100 ks	
Typ	HDC-C-HD-SM0.14-0.37AG	Verze
Objednací číslo	<a href="#">6651520000</a>	Zátěžové konektory, Nalisovaný kontakt, HD, HDD, HQ, MixMate,
GTIN (EAN)	4008190400194	Zástrčný, Průřez vodiče, max.: 0.37, soustružené, Slitina mědi
Množství	100 ks	
Typ	HDC-C-HD-SM0.75-1.00AG	Verze
Objednací číslo	<a href="#">6601750000</a>	Zátěžové konektory, Nalisovaný kontakt, HD, HDD, HQ, MixMate,
GTIN (EAN)	4008190134280	Zástrčný, Průřez vodiče, max.: 1, soustružené, Slitina mědi
Množství	100 ks	