

**HDC MHX 2 FC****Weidmüller Interface GmbH & Co. KG**

Klingenbergstraße 26

D-32758 Detmold

Germany

[www.weidmueller.com](http://www.weidmueller.com)**Flexibilní**

Čtyři velikosti modulu umožňují individuální řešení a tím šetří velké množství prostoru. Menší rozteč také znamená optimalizovaný design.

**Všeobecné objednací údaje**

Verze	Napájecí modul
Objednací číslo	<a href="#">2748350000</a>
Typ	HDC MHX 2 FC
GTIN (EAN)	4050118890983
Množství	5 ks

## HDC MHX 2 FC

Weidmüller Interface GmbH &amp; Co. KG

Klingenbergstraße 26

D-32758 Detmold

Germany

www.weidmueller.com

## Technické údaje

## Rozměry a hmotnosti

Hloubka	34 mm	Hloubka (v palcích)	1,339 inch
Výška	42,4 mm	Výška (v palcích)	1,669 inch
Šířka	34,2 mm	Šířka (v palcích)	1,346 inch
Čistá hmotnost	11,31 g		

## Teploty

Mezní teplota	-40 °C ... 125 °C
---------------	-------------------

## Obecné údaje

Cykly zapojování	≥ 500	Jmenovité napětí (DIN EN 61984)	830 V
Jmenovité napětí: podle UL/CSA	600 V	Jmenovité rázové napětí (DIN EN 61984)	8 kV
Jmenovitý proud (DIN EN 61984)	40 A	Kategorie rázového napětí	III
Klasifikace hořlavosti UL 94	V-0	Materiál	Polykarbonát
Počet pólů	2	Požadovaný počet míst na zásuvná připojení	1
Typ	Zásuvka	Závažnost znečištění	3

## PE připojení, údaje

Typ připojení PE	Šroubové připojení přes rám modulu
------------------	------------------------------------

## Verze

Průřez propojení AWG, max.	AWG 8	Průřez propojení AWG, min.	AWG 16
Průřez vodiče, max.	10 mm <sup>2</sup>	Průřez vodiče, min.	1,5 mm <sup>2</sup>
Typ připojení	Nalisované připojení		

## Klasifikace

ETIM 6.0	EC002312	ETIM 7.0	EC002312
ETIM 8.0	EC002312	ETIM 9.0	EC002312
ECLASS 9.0	27-44-02-92	ECLASS 9.1	27-44-02-18
ECLASS 10.0	27-44-02-92	ECLASS 11.0	27-44-02-92
ECLASS 12.0	27-44-02-92	ECLASS 13.0	27-44-02-92

## Osvědčení

Schválení



ROHS	Shoda
UL File Number Search	Web UL
Č. osvědčení (UR)	E92202

## Soubory ke stažení

Osvědčení/Certifikát/Prohlášení o shodě [Manufacturer's declaration](#)Technické údaje [CAD data – STEP](#)Katalogy [Catalogues in PDF-format](#)

Datum vytvoření 20. května 2024 17:40:40 CEST

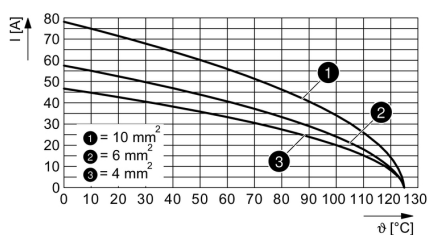
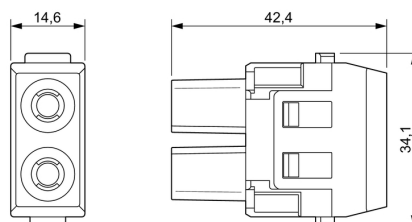
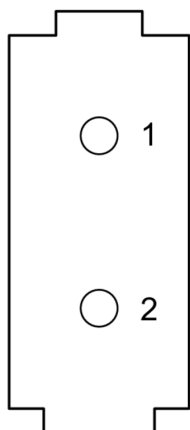
Stav katalogu 04.05.2024 / Vyhrazujeme si právo na technické změny.

## HDC MHX 2 FC

**Weidmüller Interface GmbH & Co. KG**  
Klingenbergstraße 26  
D-32758 Detmold  
Germany

[www.weidmueller.com](http://www.weidmueller.com)

## Nákresy



## HDC MHX 2 FC

**Weidmüller Interface GmbH & Co. KG**  
Klingenbergstraße 26  
D-32758 Detmold  
Germany

[www.weidmueller.com](http://www.weidmueller.com)

## Příslušenství

### Standardně



### Všeobecné objednací údaje

Typ	HDC MF 10B CA	Verze
Objednávací číslo	<a href="#">6428980000</a>	Rám
GTIN (EAN)	4050118233278	
Množství	1 ks	
Typ	HDC MF 10B AC	Verze
Objednávací číslo	<a href="#">6428960000</a>	Rám
GTIN (EAN)	4050118233223	
Množství	1 ks	

### Standardně



### Všeobecné objednací údaje

Typ	HDC MF 16B AD	Verze
Objednávací číslo	<a href="#">6429010000</a>	Rám
GTIN (EAN)	4050118233315	
Množství	1 ks	
Typ	HDC MF 16B DA	Verze
Objednávací číslo	<a href="#">6429030000</a>	Rám
GTIN (EAN)	4050118233407	
Množství	1 ks	

## HDC MHX 2 FC

**Weidmüller Interface GmbH & Co. KG**  
Klingenbergstraße 26  
D-32758 Detmold  
Germany

[www.weidmueller.com](http://www.weidmueller.com)

## Příslušenství

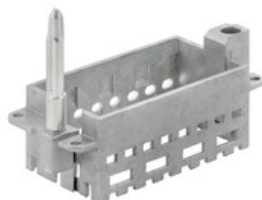
### S krátkým vodícím kolíkem



#### Všeobecné objednací údaje

Typ	HDC MFGS 16B DA	Verze
Objednací číslo	<a href="#">6736940000</a>	Rám
GTIN (EAN)	4050118823004	
Množství	1 ks	
Typ	HDC MFGS 16B AD	Verze
Objednací číslo	<a href="#">6736930000</a>	Rám
GTIN (EAN)	4050118822298	
Množství	1 ks	

### S dlouhým vodícím kolíkem



#### Všeobecné objednací údaje

Typ	HDC MFGL 16B AD	Verze
Objednací číslo	<a href="#">6737010000</a>	Rám
GTIN (EAN)	4050118823066	
Množství	1 ks	
Typ	HDC MFGL 16B DA	Verze
Objednací číslo	<a href="#">6737020000</a>	Rám
GTIN (EAN)	4050118823073	
Množství	1 ks	

## HDC MHX 2 FC

**Weidmüller Interface GmbH & Co. KG**  
Klingenbergstraße 26  
D-32758 Detmold  
Germany

[www.weidmueller.com](http://www.weidmueller.com)

## Příslušenství

### S krátkým vodícím kolíkem



#### Všeobecné objednací údaje

Typ	HDC MFGS 10B CA	Verze
Objednací číslo	<a href="#">6736920000</a>	Rám
GTIN (EAN)	4050118822281	
Množství	1 ks	
Typ	HDC MFGS 10B AC	Verze
Objednací číslo	<a href="#">6736910000</a>	Rám
GTIN (EAN)	4050118822274	
Množství	1 ks	

### S krátkým vodícím kolíkem



#### Všeobecné objednací údaje

Typ	HDC MFGS 24B FA	Verze
Objednací číslo	<a href="#">6736960000</a>	Rám
GTIN (EAN)	4050118823028	
Množství	1 ks	
Typ	HDC MFGS 24B AF	Verze
Objednací číslo	<a href="#">6736950000</a>	Rám
GTIN (EAN)	4050118823011	
Množství	1 ks	

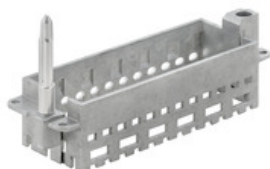
## HDC MHX 2 FC

**Weidmüller Interface GmbH & Co. KG**  
Klingenbergstraße 26  
D-32758 Detmold  
Germany

[www.weidmueller.com](http://www.weidmueller.com)

## Příslušenství

### S dlouhým vodícím kolíkem



#### Všeobecné objednací údaje

Typ	HDC MFGL 24B FA	Verze
Objednací číslo	<a href="#">6737040000</a>	Rám
GTIN (EAN)	4050118823097	
Množství	1 ks	
Typ	HDC MFGL 24B AF	Verze
Objednací číslo	<a href="#">6737030000</a>	Rám
GTIN (EAN)	4050118823080	
Množství	1 ks	

### S dlouhým vodícím kolíkem



#### Všeobecné objednací údaje

Typ	HDC MFGL 6B BA	Verze
Objednací číslo	<a href="#">6736980000</a>	Rám
GTIN (EAN)	4050118822908	
Množství	1 ks	
Typ	HDC MFGL 6B AB	Verze
Objednací číslo	<a href="#">6736970000</a>	Rám
GTIN (EAN)	4050118823035	
Množství	1 ks	

## HDC MHX 2 FC

Weidmüller Interface GmbH &amp; Co. KG

Klingenbergstraße 26

D-32758 Detmold

Germany

www.weidmueller.com

## Příslušenství

## S dlouhým vodičím kolíkem



## Všeobecné objednací údaje

Typ	HDC MFGL 10B AC	Verze
Objednací číslo	<a href="#">6736990000</a>	Rám
GTIN (EAN)	4050118823042	
Množství	1 ks	
Typ	HDC MFGL 10B CA	Verze
Objednací číslo	<a href="#">6737000000</a>	Rám
GTIN (EAN)	4050118823059	
Množství	1 ks	

## Krimpovací kontakty HX



Krimpované spoje poskytují elektrické a mechanické spojení mezi vodičem a kontaktem, které je bezpečné a spolehlivé. Optimální krimpované připojení je plynotěsné a odolné proti korozi.

## Všeobecné objednací údaje

Typ	HDC C HX BM2.5AG	Verze
Objednací číslo	<a href="#">6002960000</a>	Zátěžové konektory, Nalisovaný kontakt, MixMate, Zásuvka, Průřez
GTIN (EAN)	4032248697243	vodiče, max.: 2.5, soustružené, Slitina mědi
Množství	25 ks	
Typ	HDC C HX BM4.0AG	Verze
Objednací číslo	<a href="#">6002970000</a>	Zátěžové konektory, Nalisovaný kontakt, HQ, MixMate, Zásuvka, Průřez
GTIN (EAN)	4032248697250	vodiče, max.: 4, soustružené, Slitina mědi
Množství	25 ks	
Typ	HDC C HX BM1.5AG	Verze
Objednací číslo	<a href="#">6002950000</a>	Zátěžové konektory, Nalisovaný kontakt, MixMate, Zásuvka, Průřez
GTIN (EAN)	4032248697236	vodiče, max.: 1.5, soustružené, Slitina mědi
Množství	25 ks	
Typ	HDC C HX BM6.0AG	Verze
Objednací číslo	<a href="#">6002980000</a>	Zátěžové konektory, Nalisovaný kontakt, MixMate, Zásuvka, Průřez
GTIN (EAN)	4032248697267	vodiče, max.: 6, soustružené, Slitina mědi
Množství	25 ks	



## HDC MHX 2 FC

**Weidmüller Interface GmbH & Co. KG**

Klingenbergstraße 26

D-32758 Detmold

Germany

[www.weidmueller.com](http://www.weidmueller.com)

## Příslušenství

Typ	HDC C MHX BM10.0AG	Verze
Objednávací číslo	<a href="#">6494560000</a>	Zátěžové konektory, Nalisovaný kontakt, Zásuvka, Průřez vodiče, max.:
GTIN (EAN)	4050118504538	8, soustružené, Slitina mědi
Množství	25 ks	

## Standardně



## Všeobecné objednávací údaje

Typ	HDC MF 6B AB	Verze
Objednávací číslo	<a href="#">6428920000</a>	Rám
GTIN (EAN)	4050118233414	
Množství	1 ks	
Typ	HDC MF 6B BA	Verze
Objednávací číslo	<a href="#">6428940000</a>	Rám
GTIN (EAN)	4050118233353	
Množství	1 ks	

## S krátkým vodícím kolíkem



## Všeobecné objednávací údaje

Typ	HDC MFGS 6B BA	Verze
Objednávací číslo	<a href="#">6736900000</a>	Rám
GTIN (EAN)	4050118822267	
Množství	1 ks	
Typ	HDC MFGS 6B AB	Verze
Objednávací číslo	<a href="#">6736890000</a>	Rám
GTIN (EAN)	4050118822250	
Množství	1 ks	

## HDC MHX 2 FC

**Weidmüller Interface GmbH & Co. KG**

Klingenbergstraße 26

D-32758 Detmold

Germany

[www.weidmueller.com](http://www.weidmueller.com)

## Příslušenství

### Standardně



### Všeobecné objednací údaje

Typ	HDC MF 24B AF	Verze
Objednací číslo	<a href="#">6429050000</a>	Rám
GTIN (EAN)	4050118233285	
Množství	1 ks	
Typ	HDC MF 24B FA	Verze
Objednací číslo	<a href="#">6429070000</a>	Rám
GTIN (EAN)	4050118233520	
Množství	1 ks	