

**HDC MHP 200 MAS****Weidmüller Interface GmbH & Co. KG**

Klingenbergstraße 26

D-32758 Detmold

Germany

[www.weidmueller.com](http://www.weidmueller.com)**Flexibel**

Die vier Modulbaugrößen ermöglichen individuelle und maximal platzsparende Steckerlösungen. Zudem sorgt das verkleinerte Rastermaß für Bauformoptimierung.

**Allgemeine Bestelldaten**

Ausführung	Powermodul
Best.-Nr.	<a href="#">2748240000</a>
Typ	HDC MHP 200 MAS
GTIN (EAN)	4050118891058
VPE	2 Stück

## HDC MHP 200 MAS

Weidmüller Interface GmbH &amp; Co. KG

Klingenbergstraße 26

D-32758 Detmold

Germany

www.weidmueller.com

## Technische Daten

## Abmessungen und Gewichte

Tiefe	34,2 mm	Tiefe (inch)	1,346 inch
Höhe	60 mm	Höhe (inch)	2,362 inch
Breite	34,2 mm	Breite (inch)	1,346 inch
Nettogewicht	61,4 g		

## Temperaturen

Grenztemperatur	-40 °C ... 125 °C
-----------------	-------------------

## Allgemeine Daten

Baureihe	ModuPlug	Bemessungsspannung (DIN EN 61984)	1.000 V
Bemessungsspannung nach UL/CSA	600 V	Bemessungsstoßspannung (DIN EN 61984)	8 kV
Bemessungsstrom (DIN EN 61984)	200 A	Benötigte Steckplätze	2
Brennbarkeitsklasse nach UL 94	V-0	Polzahl	1
Steckzyklen	≥ 500	Typ	Stift
Verschmutzungsgrad	3	Werkstoff	Polycarbonat
Überspannungskategorie	III		

## Anschlussdaten PE

Anschlussart PE	Schraubanschluss über Modulrahmen
-----------------	-----------------------------------

## Ausführung

Abisolierlänge Bemessungsanschluss	16 mm	Anschlussart	Axialschraubanschluss
Leiteranschlussquerschnitt, max.	70 mm <sup>2</sup>	Leiteranschlussquerschnitt, min.	6 mm <sup>2</sup>

## Klassifikationen

ETIM 6.0	EC002312	ETIM 7.0	EC002312
ETIM 8.0	EC002312	ETIM 9.0	EC002312
ECLASS 9.0	27-44-02-92	ECLASS 9.1	27-44-02-18
ECLASS 10.0	27-44-02-92	ECLASS 11.0	27-44-02-92
ECLASS 12.0	27-44-02-92	ECLASS 13.0	27-44-02-92

## Umweltanforderungen

REACH SVHC	Lead 7439-92-1
SCIP	fa505316-3e43-4ad0-930c-360dfdbe182a

## Zulassungen

Zulassungen



ROHS	Konform
UL File Number Search	UL Webseite
Zertifikat-Nr. (UR)	E92202

## HDC MHP 200 MAS

**Weidmüller Interface GmbH & Co. KG**

Klingenbergstraße 26

D-32758 Detmold

Germany

[www.weidmueller.com](http://www.weidmueller.com)

## Technische Daten

### Downloads

Zulassung / Zertifikat / Konformitätsdokument

[Manufacturer's declaration](#)

Engineering-Daten

[CAD data – STEP](#)

Anwenderdokumentation

[Manual Axial Screw](#)

Kataloge

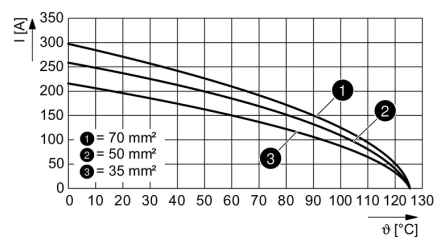
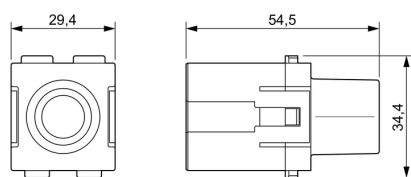
[Catalogues in PDF-format](#)

## HDC MHP 200 MAS

**Weidmüller Interface GmbH & Co. KG**  
Klingenbergstraße 26  
D-32758 Detmold  
Germany

[www.weidmueller.com](http://www.weidmueller.com)

## Zeichnungen



## HDC MHP 200 MAS

**Weidmüller Interface GmbH & Co. KG**  
Klingenbergstraße 26  
D-32758 Detmold  
Germany

[www.weidmueller.com](http://www.weidmueller.com)

## Zubehör

### Mit kurzem Führungsstift



#### Allgemeine Bestelldaten

Typ	HDC MFGS 6B BA	Ausführung
Best.-Nr.	<a href="#">2736900000</a>	Rahmen
GTIN (EAN)	4050118822267	
VPE	1 Stück	
Typ	HDC MFGS 6B AB	Ausführung
Best.-Nr.	<a href="#">2736890000</a>	Rahmen
GTIN (EAN)	4050118822250	
VPE	1 Stück	

### Standard



#### Allgemeine Bestelldaten

Typ	HDC MF 16B DA	Ausführung
Best.-Nr.	<a href="#">1429030000</a>	Rahmen
GTIN (EAN)	4050118233407	
VPE	1 Stück	
Typ	HDC MF 16B AD	Ausführung
Best.-Nr.	<a href="#">1429010000</a>	Rahmen
GTIN (EAN)	4050118233315	
VPE	1 Stück	

## HDC MHP 200 MAS

**Weidmüller Interface GmbH & Co. KG**  
Klingenbergstraße 26  
D-32758 Detmold  
Germany

[www.weidmueller.com](http://www.weidmueller.com)

## Zubehör

### Mit langem Führungsstift



#### Allgemeine Bestelldaten

Typ	HDC MFGL 10B AC	Ausführung
Best.-Nr.	<a href="#">2736990000</a>	Rahmen
GTIN (EAN)	4050118823042	
VPE	1 Stück	
Typ	HDC MFGL 10B CA	Ausführung
Best.-Nr.	<a href="#">2737000000</a>	Rahmen
GTIN (EAN)	4050118823059	
VPE	1 Stück	

### Standard



#### Allgemeine Bestelldaten

Typ	HDC MF 6B AB	Ausführung
Best.-Nr.	<a href="#">1428920000</a>	Rahmen
GTIN (EAN)	4050118233414	
VPE	1 Stück	
Typ	HDC MF 6B BA	Ausführung
Best.-Nr.	<a href="#">1428940000</a>	Rahmen
GTIN (EAN)	4050118233353	
VPE	1 Stück	

## HDC MHP 200 MAS

**Weidmüller Interface GmbH & Co. KG**  
Klingenbergstraße 26  
D-32758 Detmold  
Germany

[www.weidmueller.com](http://www.weidmueller.com)

## Zubehör

### Mit kurzem Führungsstift



#### Allgemeine Bestelldaten

Typ	HDC MFGS 16B DA	Ausführung
Best.-Nr.	<a href="#">2736940000</a>	Rahmen
GTIN (EAN)	4050118823004	
VPE	1 Stück	
Typ	HDC MFGS 16B AD	Ausführung
Best.-Nr.	<a href="#">2736930000</a>	Rahmen
GTIN (EAN)	4050118822298	
VPE	1 Stück	

### Mit kurzem Führungsstift



#### Allgemeine Bestelldaten

Typ	HDC MFGS 24B AF	Ausführung
Best.-Nr.	<a href="#">2736950000</a>	Rahmen
GTIN (EAN)	4050118823011	
VPE	1 Stück	
Typ	HDC MFGS 24B FA	Ausführung
Best.-Nr.	<a href="#">2736960000</a>	Rahmen
GTIN (EAN)	4050118823028	
VPE	1 Stück	

## HDC MHP 200 MAS

**Weidmüller Interface GmbH & Co. KG**  
Klingenbergstraße 26  
D-32758 Detmold  
Germany

[www.weidmueller.com](http://www.weidmueller.com)

## Zubehör

### Mit langem Führungsstift



#### Allgemeine Bestelldaten

Typ	HDC MFGL 6B BA	Ausführung
Best.-Nr.	<a href="#">2736980000</a>	Rahmen
GTIN (EAN)	4050118822908	
VPE	1 Stück	
Typ	HDC MFGL 6B AB	Ausführung
Best.-Nr.	<a href="#">2736970000</a>	Rahmen
GTIN (EAN)	4050118823035	
VPE	1 Stück	

### Standard



#### Allgemeine Bestelldaten

Typ	HDC MF 10B AC	Ausführung
Best.-Nr.	<a href="#">1428960000</a>	Rahmen
GTIN (EAN)	4050118233223	
VPE	1 Stück	
Typ	HDC MF 10B CA	Ausführung
Best.-Nr.	<a href="#">1428980000</a>	Rahmen
GTIN (EAN)	4050118233278	
VPE	1 Stück	



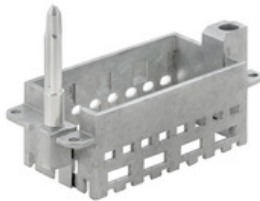
## HDC MHP 200 MAS

**Weidmüller Interface GmbH & Co. KG**  
Klingenbergstraße 26  
D-32758 Detmold  
Germany

[www.weidmueller.com](http://www.weidmueller.com)

## Zubehör

### Mit langem Führungsstift



#### Allgemeine Bestelldaten

Typ	HDC MFGL 16B DA	Ausführung
Best.-Nr.	<a href="#">2737020000</a>	Rahmen
GTIN (EAN)	4050118823073	
VPE	1 Stück	
Typ	HDC MFGL 16B AD	Ausführung
Best.-Nr.	<a href="#">2737010000</a>	Rahmen
GTIN (EAN)	4050118823066	
VPE	1 Stück	

### Mit kurzem Führungsstift



#### Allgemeine Bestelldaten

Typ	HDC MFGS 10B CA	Ausführung
Best.-Nr.	<a href="#">2736920000</a>	Rahmen
GTIN (EAN)	4050118822281	
VPE	1 Stück	
Typ	HDC MFGS 10B AC	Ausführung
Best.-Nr.	<a href="#">2736910000</a>	Rahmen
GTIN (EAN)	4050118822274	
VPE	1 Stück	

## HDC MHP 200 MAS

**Weidmüller Interface GmbH & Co. KG**  
Klingenbergstraße 26  
D-32758 Detmold  
Germany

[www.weidmueller.com](http://www.weidmueller.com)

## Zubehör

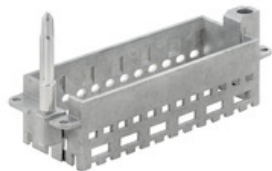
### Standard



#### Allgemeine Bestelldaten

Typ	HDC MF 24B FA	Ausführung
Best.-Nr.	<a href="#">1429070000</a>	Rahmen
GTIN (EAN)	4050118233520	
VPE	1 Stück	
Typ	HDC MF 24B AF	Ausführung
Best.-Nr.	<a href="#">1429050000</a>	Rahmen
GTIN (EAN)	4050118233285	
VPE	1 Stück	

### Mit langem Führungsstift



#### Allgemeine Bestelldaten

Typ	HDC MFGL 24B FA	Ausführung
Best.-Nr.	<a href="#">2737040000</a>	Rahmen
GTIN (EAN)	4050118823097	
VPE	1 Stück	
Typ	HDC MFGL 24B AF	Ausführung
Best.-Nr.	<a href="#">2737030000</a>	Rahmen
GTIN (EAN)	4050118823080	
VPE	1 Stück	