

FFP D1/50H S1 B TY

Weidmüller Interface GmbH & Co. KG

Klingenbergstraße 26

D-32758 Detmold

Germany

www.weidmueller.com

**OMNIMATE® – для соединений плата-плата**

Гибкая разработка компактных устройств. Использование контактных систем, отвечающих требованиям завтрашнего дня, а также оптимизация производственных процессов являются чрезвычайно важными для разработки эффективных промышленных устройств, особенно в области Индустрии 4.0.

OMNIMATE® – эти разъемы для соединений плата-плата имеют шаг 1,27 мм и предлагают максимальную гибкость благодаря различной конструкции.

- **Гибкая конструкция устройств** - Плотность размещения для промышленного применения в сочетании с максимально гибкими комбинациями подключений (мезонин, материнский-дочерний элемент, расширитель-карта, кабель-плата)

- **Готовность к автоматизации** - Разработаны для автоматической сборки с высокоточной компланарностью контактов и SMT-фиксацией

- **Надежные контакты** - До 500 циклов сопряжения благодаря промышленным контактам с золочением (PdNi-Au)

- **Готовность к обработке** - Высокоэффективный материал LCP для пайки методом оплавления припоя

- **Масштабируемость** - Различная высота с высоким перекрытием контактов позволяет использовать разные решения с 12–80 контактами.

- **Максимальная миниатюризация** - Простое и надежное подключение возможно даже в непростых усло-

виях сопряжения, например, при наклоне или смещении.

Основные данные для заказа

Исполнение	Штекерный соединитель печатной платы, Гнездовой разъем, Шаг в мм (P): 1.27 mm, Количество полюсов: 50, Лоток (ручная сборка)
Номер для заказа	2747580000
Тип	FFP D1/50H S1 B TY
GTIN (EAN)	4050118896152
Кол.	75 Шт.
Продуктное отношение	IEC: / 1.9 A UL: 150 V / 1 A / AWG 30 sol - AWG 30 sol
Упаковка	Лоток (ручная сборка)

FFP D1/50H S1 B TY

Weidmüller Interface GmbH & Co. KG

Klingenbergstraße 26

D-32758 Detmold

Germany

www.weidmueller.com

Технические данные

Размеры и массы

Глубина	5,6 мм	Глубина (дюймов)	0,22 inch
Высота	14,05 мм	Высота (в дюймах)	0,553 inch
Ширина	39,53 мм	Ширина (в дюймах)	1,556 inch
Масса нетто	4,533 g		

Упаковка

Упаковка	Лоток (ручная сборка)	Длина VPE	350 мм
VPE с	340 мм	Высота VPE	135 мм

Системные параметры

Серия изделия	OMNIMATE Signal – Плата-плата	Вид соединения	Соединение путем прорезания изоляции (IDC)
Метод проводного соединения	Соединение путем прорезания изоляции (IDC)	Шаг в мм (P)	1,27 мм
Шаг в дюймах (P)	0,05 "	Направление вывода кабеля	90°/270°
Количество полюсов	50	Количество рядов	1
Количество полюсных рядов	2	Вид защиты	IP20
Объемное сопротивление	<25 mΩ	Циклы коммутации	500
Усилие вставки на полюс, макс.	0,6 N	Усилие вытягивания на полюс, макс.	0,6 N

Данные о материалах

Изоляционный материал	LCP	Цветовой код	черный
Таблица цветов (аналогич.)	RAL 9011	Группа изоляционного материала	IIIa
Прочность изоляции	$\geq 10^{10} \Omega$	Moisture Level (MSL)	1
Класс пожаростойкости UL 94	V-0	Основной материал контактов	Сплав медный
Материал контакта	Сплав меди	Поверхность контакта	Ni/Au
Структура слоев штепсельного контакта	$\geq 2 \mu\text{m Ni} / \geq 0.4 \mu\text{m PdNi} / \geq 0.05 \mu\text{m Au}$	Температура хранения, мин.	-40 °C
Температура хранения, макс.	70 °C	Рабочая температура, мин.	-55 °C
Рабочая температура, макс.	125 °C		

Провода, подходящие для подключения

Поперечное сечение подключаемого провода AWG, мин.	AWG 30/1, 30/7	Поперечное сечение подключаемого провода AWG, макс.	AWG 30/1, 30/7
Наружный диаметр изоляции, мин.	0,55 мм	Наружный диаметр изоляции, макс.	0,75 мм

Номинальные характеристики по IEC

Номинальный ток, мин. кол-во контактов ($T_u = 20^\circ\text{C}$)	1,9 A	Номинальный ток, макс. кол-во контактов ($T_u = 20^\circ\text{C}$)	2,3 A
Номинальный ток, мин. кол-во контактов ($T_u = 40^\circ\text{C}$)	2,5 A	Зазор, мин.	0,4 мм
Расстояние утечки, мин.	0,4 мм		

FFP D1/50H S1 B TY

Weidmüller Interface GmbH & Co. KG
Klingenbergstraße 26
D-32758 Detmold
Germany

www.weidmueller.com

Технические данные

Номинальные характеристики по UL 1977

Ссылка на утвержденные значения	В технических характеристиках приведены максимальные значения, подробные сведения см. в сертификате об утверждении.	Номинальное напряжение (UL 1977) (устаревшее)	150 V
Номинальный ток (UL 1977) (устаревшее)	1 A	Провод AWG, мин. (UL 1977)	30 sol
Провод AWG, макс. (UL1977)	30 sol		

Классификации

ETIM 6.0	EC002638	ETIM 7.0	EC002638
ETIM 8.0	EC002638	ETIM 9.0	EC002638
ECLASS 9.0	27-44-03-09	ECLASS 9.1	27-44-03-09
ECLASS 10.0	27-44-03-09	ECLASS 11.0	27-46-02-02
ECLASS 12.0	27-46-02-02	ECLASS 13.0	27-46-02-02

Важное примечание

Соответствие IPC	Заявление о соответствии: все изделия разрабатываются, производятся и поставляются в соответствии с установленными международными стандартами и нормами и соответствуют характеристикам, указанным в технической документации, а также обладают декоративными свойствами в соответствии с IPC-A-610, "Класс 2". Любые другие запросы информации об изделиях могут быть рассмотрены по запросу.
------------------	--

Сертификаты

Сертификаты



ROHS	Соответствовать
UL File Number Search	Сайт UL
Сертификат № (cURus)	E92202

Загрузки

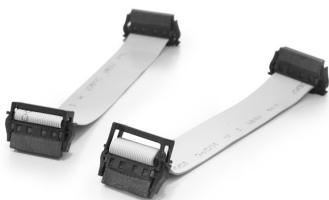
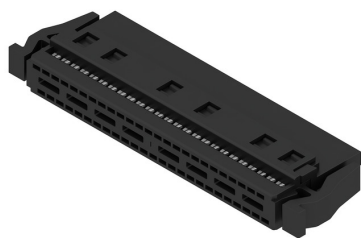
Технические данные	CAD data – STEP
Каталог	Catalogues in PDF-format

FFP D1/50H S1 B TY

Weidmüller Interface GmbH & Co. KG
Klingenbergstraße 26
D-32758 Detmold
Germany

www.weidmueller.com

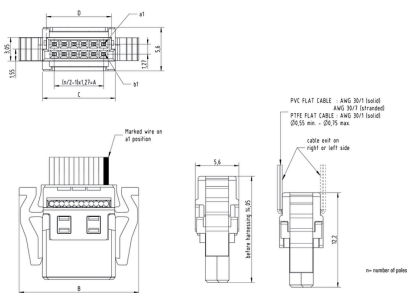
Изображения



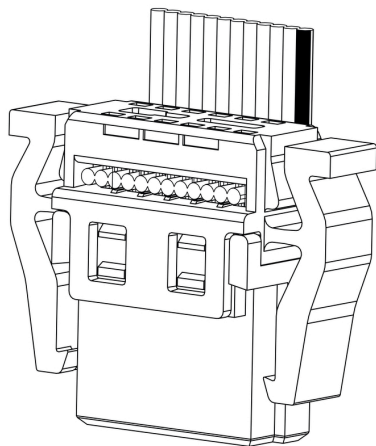
With optional strain relief

Dimensional drawing

Type	Order no.	No. of poles	A	B	C	D	E
FFP D1/20H S1 B TY	2747620000	12	6,35	15,4	9,37	8,37	15
FFP D1/10H S1 B TY	2747630000	10	6,88	17,94	11,91	10,91	15
FFP D1/20H S1 B TY	2747640000	20	11,43	29,43	14,45	13,45	15
FFP D1/20H S1 B TY	2747650000	26	15,24	24,29	18,28	17,28	15
FFP D1/20H S1 B TY	2747660000	32	19,05	28,1	22,07	21,07	15
FFP D1/40H S1 B TY	2747670000	40	24,13	33,18	27,15	26,15	15
FFP D1/50H S1 B TY	2747680000	50	30,48	39,53	33,5	32,5	15
FFP D1/60H S1 B TY	2747690000	60	41,91	50,96	44,93	43,93	15,2
FFP D1/80H S1 B TY	2747700000	80	48,53	58,58	51,55	50,55	15,2



Детальный чертеж



FFP D1/50H S1 B TY

Weidmüller Interface GmbH & Co. KG

Klingenbergstraße 26

D-32758 Detmold

Germany

www.weidmueller.com

Аксессуары

FC/FFP – разгрузка натяжения (принадлежность)

**OMNIMATE® – для соединений плата-плата**

Гибкая разработка компактных устройств
Использование контактных систем, отвечающих требованиям завтрашнего дня, а также оптимизация производственных процессов являются чрезвычайно важными для разработки эффективных промышленных устройств, особенно в области Индустрии 4.0.

OMNIMATE® – эти разъемы для соединений плата-плата имеют шаг 1,27 мм и предлагают максимальную гибкость благодаря различной конструкции.

- **Гибкая конструкция устройств** - Плотность размещения для промышленного применения в сочетании с максимально гибкими комбинациями подключений (мезонин, материнский-дочерний элемент, расширитель-карта, кабель-плата)

- **Готовность к автоматизации** - Разработаны для автоматической сборки с высокоточной компланарностью контактов и SMT-фиксацией

- **Надежные контакты** - До 500 циклов сопряжения благодаря промышленным контактам с золочением (PdNi-Au)

- **Готовность к обработке** - Высокоэффективный материал LCP для пайки методом оплавления припоя

- **Масштабируемость** - Различная высота с высоким перекрытием контактов позволяет использовать разные решения с 12–80 контактами.

- **Максимальная миниатюризация** - Простое и надежное подключение возможно даже в непростых условиях сопряжения, например, при наклоне или смещении.

Основные данные для заказа

Тип	FC/FFP ZE/50 B BX	Исполнение	Продуктное отношение	Упаковка
Номер для заказа	2853150000	Штекерный соединитель печатной платы, Аксессуар, Шаг в мм (P): UL:		Ящик
GTIN (EAN)	4064675476016	1.27 mm, Количество полюсов: 50, Ящик		
Кол.	50 Шт.			

FFP D1/50H S1 B TY

Weidmüller Interface GmbH & Co. KG

Klingenbergstraße 26

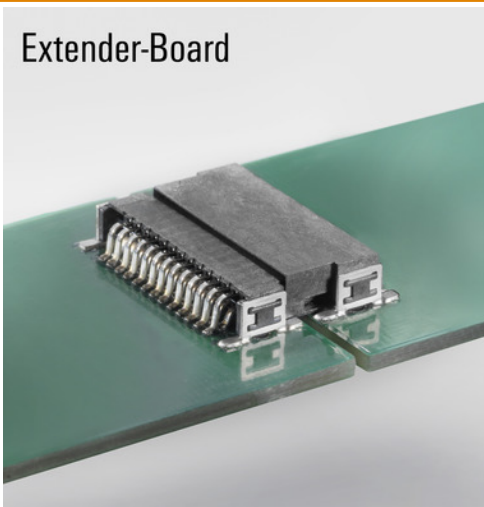
D-32758 Detmold

Germany

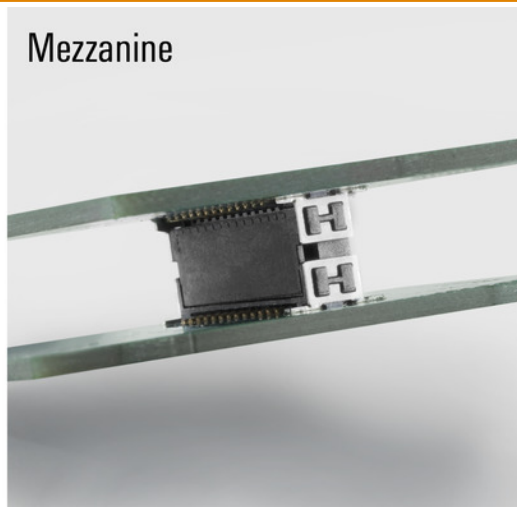
www.weidmueller.com

Изображения

Extender-Board



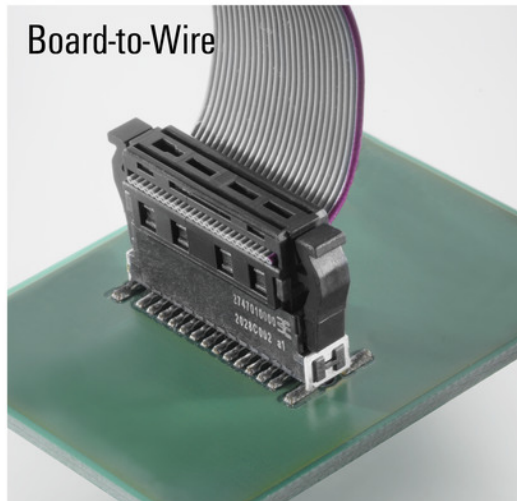
Mezzanine



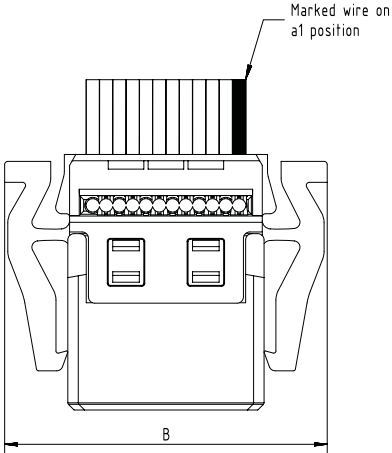
Mother-to-Daughter



Board-to-Wire



FFP D1/..H S1 B RL



n= number of poles

Type	Order no.	No. of poles	A	B	C	D	E
FFP D1/12H S1 B TY	2747520000	12	6,35	15,4	9,37	8,37	15
FFP D1/16H S1 B TY	2747530000	16	8,89	17,94	11,91	10,91	15
FFP D1/20H S1 B TY	2747540000	20	11,43	20,48	14,45	13,45	15
FFP D1/26H S1 B TY	2747550000	26	15,24	24,29	18,26	17,26	15
FFP D1/32H S1 B TY	2747560000	32	19,05	28,1	22,07	21,07	15
FFP D1/40H S1 B TY	2747570000	40	24,13	33,18	27,15	26,15	15
FFP D1/50H S1 B TY	2747580000	50	30,48	39,53	33,5	32,5	15
FFP D1/68H S1 B TY	2747590000	68	41,91	50,96	44,93	43,93	16,2
FFP D1/80H S1 B TY	2747600000	80	49,53	58,58	55,88	51,55	16,2



Male vertical - FMH1 | FMH3

Application - dimensions

	14 mm			
	13 mm			
	12 mm			
	11 mm			
	10 mm			
	9 mm			
	8 mm			
X	stacking	male 1,75mm	male 3,25mm	male 1,75mm
Y	heights	female 6,25mm	female 6,25mm	female 9,05mm
S	PCB distance	8mm - 9,5mm	9,5mm - 11mm	10,8mm - 12,3mm
	Type	FMH1.. FFH6..	FMH3.. FFH6..	FMH1.. FFH9..



*S max. = S min. + 1,15 wiping length with additional contact overlap security



X	Y	S min.	*S max.	P min.	O
3,25	9,05	12,3	13,8	-	-
1,75	9,05	10,8	12,3	-	-
3,25	6,25	9,5	11	-	-
1,75	6,25	8	9,5	-	-
3,25	-	-	-	10,25	14,08
1,75	-	-	-	8,75	12,58

Mating conditions



Tape - dimensions

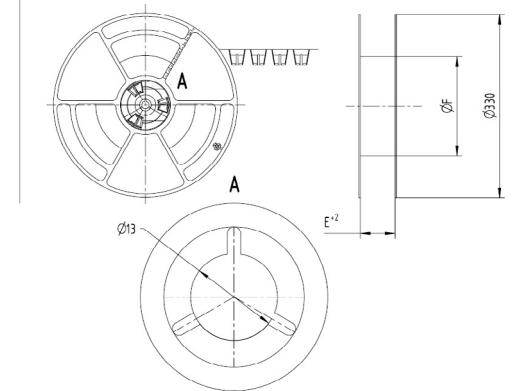


Tape dimensions	A	F	I	K
Pole 12	24,0	11,5 ± 0,1	-	2 ± 0,1
Poles 14 to 20	32,0	14,2 ± 0,1	28,4	2 ± 0,1
Poles 22 to 40	44,0	20,2 ± 0,15	40,2	2 ± 0,15
Poles 42 to 56	56,0	26,2 ± 0,15	52,4	2 ± 0,15
Poles 58 to 80	72,0	34,2 ± 0,3	68,4	2 ± 0,2

① No double sprocket holes for 12 pole numbers (tape size 24)



Reel - dimensions



Reel dimensions	E	F
Pole 12	24,4	
Poles 14 to 20	32,4	
Poles 22 to 40	44,4	
Poles 42 to 56	56,4	
Poles 58 to 80	72,4	

178mm for stacking height
1,75mm & 3,25mm

Male angled - FMH

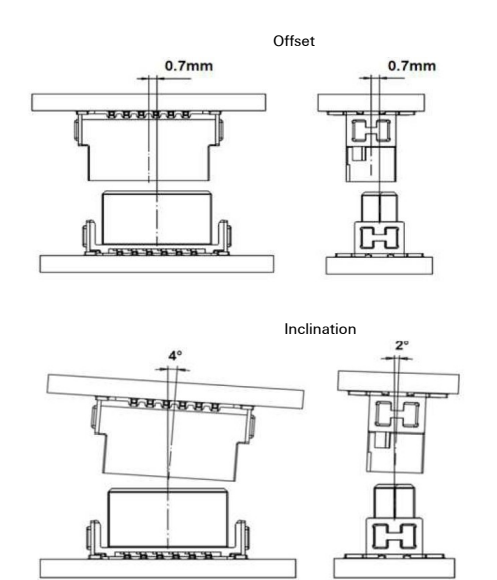
Application - dimensions



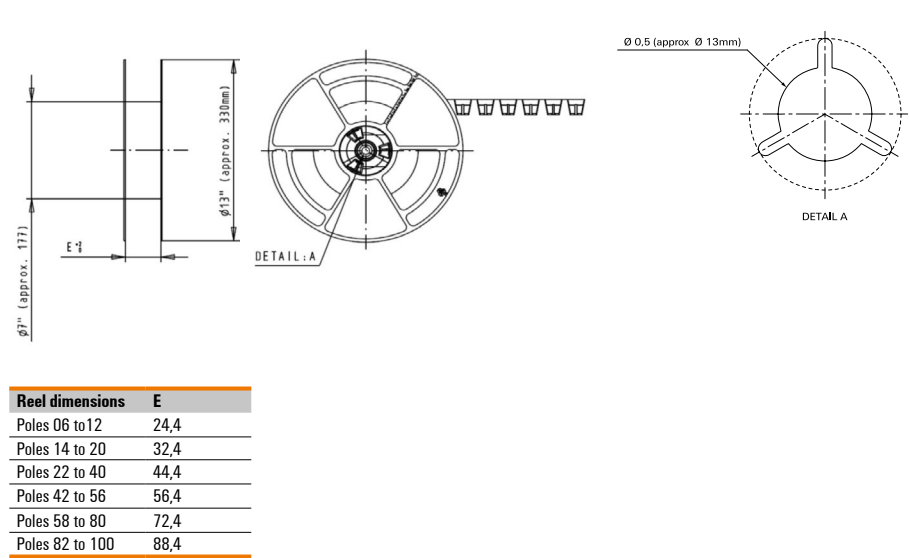
Tape - dimensions



Mating conditions

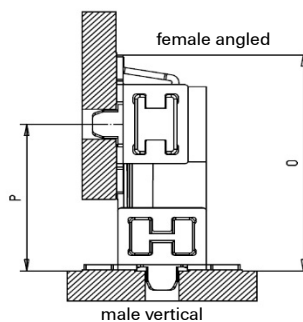


Reel - dimensions



Female angled - FFH

Application - dimensions



X	P min.	0
3,25	10,25	14,08
1,75	8,75	12,48

Tape - dimensions



Tape dimensions	A	F	I	K
Poles 12	24,0 ± 0,3/-0,1	11,5 ± 0,1	-	2 ± 0,1
Poles 14 to 20	32,0 ± 0,3	14,2 ± 0,1	28,4	2 ± 0,1
Poles 22 to 40	44,0 ± 0,3	20,2 ± 0,15	40,2	2 ± 0,15
Poles 42 to 56	56,0 ± 0,3	26,2 ± 0,15	52,4	2 ± 0,15
Poles 58 to 80	72,0 ± 0,3	34,2 ± 0,3	68,4	2 ± 0,2

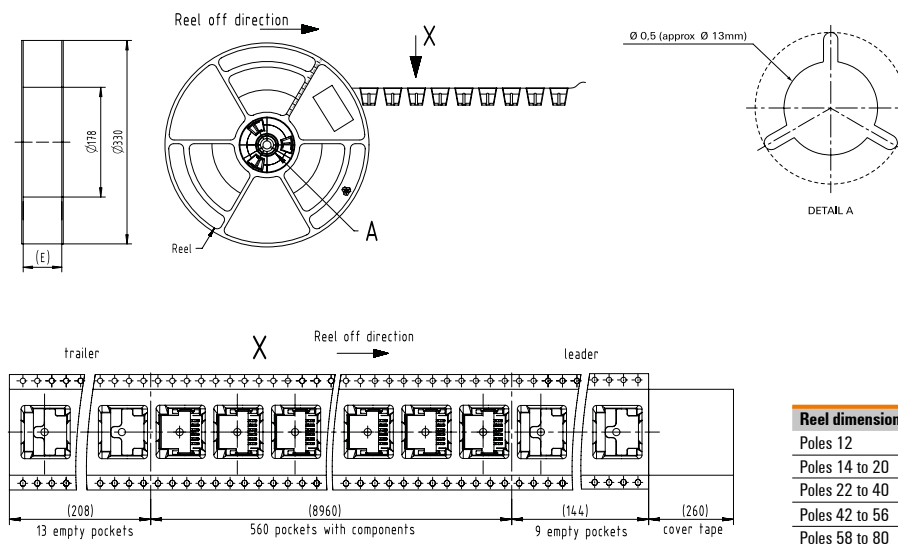
① No double sprocket holes for 12 pole numbers (tape size 24)



Mating conditions



Reel - dimensions



Reel dimensions	E
Poles 12	24,4
Poles 14 to 20	32,4
Poles 22 to 40	44,4
Poles 42 to 56	56,4
Poles 58 to 80	72,4

Female vertical - FFH6 | FFH9

Application - dimensions

14 mm					
13 mm					
12 mm					
11 mm					
10 mm					
9 mm					
8 mm					
X	stacking	male 1,75mm	male 3,25mm	male 1,75mm	male 3,25mm
Y	heights	female 6,25mm	female 6,25mm	female 9,05mm	female 9,05mm
S	PCB distance	8mm - 9,5mm	9,5mm - 11mm	10,8mm - 12,3mm	12,3mm - 13,8mm
Type		FMH1..	FMH3..	FMH1..	FMH3..
		FFH6..	FFH6..	FFH9..	FFH9..

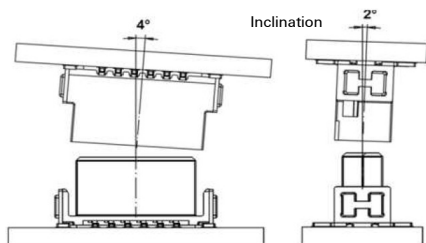


*S max. = S min. + 1,15 wiping length with additional contact overlap security

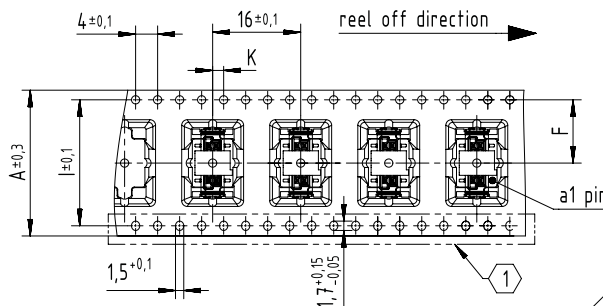


X	Y	S min.	*S max.	P min.	O
3,25	9,05	12,3	13,8	-	-
1,75	9,05	10,8	12,3	-	-
3,25	6,25	9,5	11	-	-
1,75	6,25	8	9,5	-	-
-	9,05	-	-	10,5	14,33
-	6,25	-	-	7,7	11,53

Mating conditions

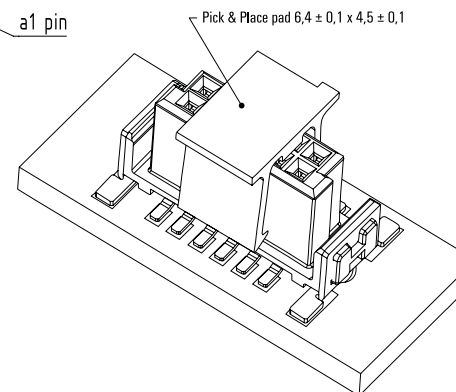


Tape - dimensions

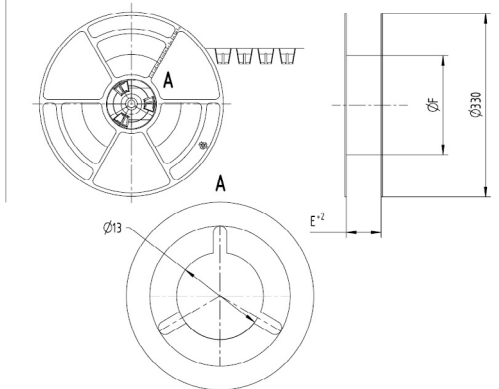


Tape dimensions	A	F	I	K
Pole 12	24,0	11,5 ± 0,1	-	2 ± 0,1
Poles 14 to 20	32,0	14,2 ± 0,1	28,4	2 ± 0,1
Poles 22 to 40	44,0	20,2 ± 0,15	40,2	2 ± 0,15
Poles 42 to 56	56,0	26,2 ± 0,15	52,4	2 ± 0,15
Poles 58 to 80	72,0	34,2 ± 0,3	68,4	2 ± 0,2

① No double sprocket holes for 12 pole numbers (tape size 24)



Reel - dimensions



Reel dimensions	E	F
Pole 12	24,4	
Poles 14 to 20	32,4	
Poles 22 to 40	44,4	178mm for stacking height
Poles 42 to 56	56,4	1,75mm & 3,25mm
Poles 58 to 80	72,4	

Female IDC plug - FFP

Packaging Information



Pin count	Number of trays	Connector s per tray	Connector s per package
12	2	50	100
12	3	40	120
20	3	35	105
32	4	25	100
40	5	20	100
50	5	15	75
68	5	15	75
80	5	10	50