

## CH20M67 B 2FE BK/OR

Weidmüller Interface GmbH &amp; Co. KG

Klingenbergstraße 26

D-32758 Detmold

Germany

www.weidmueller.com

## Produktbild

**Effizienz, Flexibilität und Design in Bestform - der Maßanzug von der Stange**

Skalierbarkeit, individuelles Design und Kosteneffizienz - hohe Flexibilität ist, neben innovativer Funktionalität, ein wesentliches Kriterium bei der Wahl des Gehäusekonzeptes. Wählen Sie also maximale Performance bei geringstmöglichem Aufwand.

Das modulare Elektronikgehäuse CH20M67 ist das XXL-Format im durchgängigen Sortiment für Elektronikapplikationen mit hohem Platzbedarf z.B. für Kleinststeuerungen und Spannungsversorgungen.

Das gesamte System überzeugt - neben Skalierbarkeit, Flexibilität, einem hohen Sicherheitsniveau sowie innovativer Funktionalität in der Anwendung - durch applikations- und praxisgerechte Details:

- **Zeitsparende Installation** aufgrund von Features wie "Wire ready" oder dem universellen Multi-Tool-Schraubenkopf
- **Anwendergerechte Bedienung** durch klare und dauerhafte Markierung plus zusätzliche Beschriftbarkeit, integriertem Lösebügel oder transparentem Cover
- **Maximale Störsicherheit** durch ESD-sichere Konstruktion mit weit ineinander greifenden Modul-Fügekanten aus Hochleistungskunststoff
- **Hohe Betriebssicherheit** durch einzigartige Auto-Set-Codierung sowie beidseitige Fingersicherheit bei Buchsen- und Stiftleiste

CH20M - der kompakte Name für das flexibelste System im Markt steht nicht nur für "Component Housing IP20 Modular".

CH20M steht für Effizienz und Innovation beim Design, bei der Fertigung und in der Anwendung.

**Allgemeine Bestelldaten**

Ausführung	Tragschienengehäuse, OMNIMATE Housing - Serie CH20M schwarz, Basiselement, Aussparung im Rastfußbereich für FE-Kontakt, Breite: 67.5 mm
Best.-Nr.	<a href="#">2745200000</a>
Typ	CH20M67 B 2FE BK/OR
GTIN (EAN)	4064675267881
VPE	4 Stück

## CH20M67 B 2FE BK/OR

Weidmüller Interface GmbH &amp; Co. KG

Klingenbergstraße 26

D-32758 Detmold

Germany

www.weidmueller.com

## Technische Daten

## Abmessungen und Gewichte

Tiefe	107,4 mm	Tiefe (inch)	4,228 inch
Höhe	109,3 mm	Höhe (inch)	4,303 inch
Breite	67,5 mm	Breite (inch)	2,657 inch
Nettogewicht	61,25 g		

## Temperaturen

Einsatztemperaturbereich	-40 °C...120 °C	Feuchtigkeit	5...93 % rel. Feuchte, Tu = 40 °C, keine Betauung
--------------------------	-----------------	--------------	---

## Werkstoffdaten

Brennbarkeitsklasse nach UL 94	V-0	Isolierstoff	PA 66 GF 30
Isolierstoffgruppe	I	Kriechstromfestigkeit (CTI)	600 ≤ CTI

## Allgemeine Daten

Farbe	schwarz	Farbtabelle (ähnlich)	RAL 9011
Schutzart	IP20 im verbauten Zustand	Tragschiene	TS 35
Vergießbarkeit	Nein		

## Baugruppeneigenschaften

Anzahl Steckplätze für Buchsenstecker der assemblierten Gesamtbaugruppe, max.	18	Leiterplattenanzahl, max.	3
Anzahl Anschlussebenen max.	3	Polzahl, max.	72
Höhe der Komponenten auf der Leiterplatte (Verwendung von einer Leiterplatte), max.	61,1 mm	Höhe der Komponenten auf der Leiterplatte (Verwendung von zwei Leiterplatten), max.	57,2 mm
Höhe der Komponenten auf der Leiterplatte (Verwendung von drei Leiterplatten), max.	34,7 mm	Leiterplattenbestückung	beidseitig

## Mechanische Prüfungen

Entsprechend Norm	DIN EN 61373:1999 (Schock und Vibration)		
Prüfbedingungen	drei Gehäuse in Reihe montiert, 200g zusätzliches Gewicht pro Leiterkarte, drei Leiterkarten montiert		
Geprüfte Achsen	X, Y, Z		
Schockprüfung	Allgemeine Testhinweise	Alle mechanischen Prüfungen wurden an beispielhaften Aufbauten getestet, bzw. in Anlehnung an entsprechende Vorschriften erstellt. Die angegebenen Werte ersetzen keine zulassungsrelevanten Prüfungen und sind nur als Orientierungswerte zu sehen.	
	Prüfkategorie	1	
	Schockanzahl pro Achse	3 in positiver und negativer Richtung	
	Schockdauer	30 ms	
	Beschleunigung horizontal	30 m/s <sup>2</sup>	
	Beschleunigung vertikal	30 m/s <sup>2</sup>	
Vibrationsprüfung	Beschleunigung längsgerichtet	50 m/s <sup>2</sup>	
	Prüfkategorie	1B	
	Effektive Beschleunigung	7,9 m/s <sup>2</sup>	
	Prüfdauer	5 Stunden pro Achse	

## CH20M67 B 2FE BK/OR

Weidmüller Interface GmbH &amp; Co. KG

Klingenbergstraße 26

D-32758 Detmold

Germany

www.weidmueller.com

## Technische Daten

## Thermische Prüfungen

Thermische Prüfungen	Allgemeine Testhinweise	Alle thermischen Prüfungen wurden an beispielhaften Aufbauten getestet, bzw. in Anlehnung an entsprechende Vorschriften erstellt. Die angegebenen Werte ersetzen keine zulassungsrelevanten Prüfungen und sind nur als Orientierungswerte zu sehen.
	Prüfbedingungen	sieben Gehäuse in Reihe montiert - kein Abstand
	Prüfachsen	horizontal
	Umgebungstemperatur	80 °C
	Max. Verlustleistung	5,7 W
	Umgebungstemperatur	60 °C
	Max. Verlustleistung	8,1 W
	Umgebungstemperatur	40 °C
	Max. Verlustleistung	10,8 W
	Umgebungstemperatur	20 °C
	Max. Verlustleistung	13,6 W

## Bauteileigenschaften

Anzahl Anschlussebenen max.	3	Aussparung im Rastfußbereich als Vorbereitung für	2x FE-Kontakt, Kontakt nicht inbegriffen!
Farbe Rastfuß	orange		

## Bauform - IN-Anforderungen

Leiterplattenstärke	1,6 mm	Toleranz der Leiterplattenkontur	±0,1 mm
Toleranz der Leiterplattenstärke	±0,15 mm		

## Individuelle Anpassungsmöglichkeiten

Bearbeitungsmöglichkeiten	Laserbearbeitung	Kundenspezifische Beschriftung möglich	Ja
Kundenspezifischer Bestellprozess	Siehe Anleitung unter "Downloads"		

## Klassifikationen

ETIM 8.0	EC001031	ETIM 9.0	EC001031
ECLASS 11.0	27-18-27-92	ECLASS 12.0	27-18-27-92
ECLASS 13.0	27-19-06-01		

## Wichtiger Hinweis

Produkthinweis	Leiterplattenkontur, Sperrzonen, sowie weitere Informationen für das Eindesignen der Leiterplatte sind in der Kategorie Anschluss Technik bei den zugehörigen Stiftleisten in den Downloads zu finden.
----------------	--

## Zulassungen

ROHS	Konform
------	---------

## CH20M67 B 2FE BK/OR

**Weidmüller Interface GmbH & Co. KG**

Klingenbergstraße 26

D-32758 Detmold

Germany

[www.weidmueller.com](http://www.weidmueller.com)

## Technische Daten

### Downloads

Engineering-Daten	<a href="#">CAD data – PCB_position_70144_LP-POSITION_67MM</a>
	<a href="#">CAD data – Pin_header_pin_length_CH20M_A_OV_PCB-SHL_70315</a>
	<a href="#">CAD data – STEP</a>
Anwenderdokumentation	<a href="#">Guideline customerspecific housings</a>
	<a href="#">Guideline kundenspezifische Gehäuse</a>
Kataloge	<a href="#">Catalogues in PDF-format</a>

## CH20M67 B 2FE BK/OR

**Weidmüller Interface GmbH & Co. KG**  
Klingenbergstraße 26  
D-32758 Detmold  
Germany

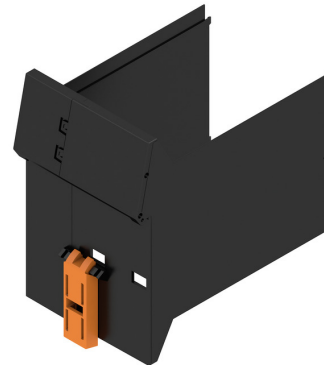
[www.weidmueller.com](http://www.weidmueller.com)

## Zeichnungen

### Produktbild

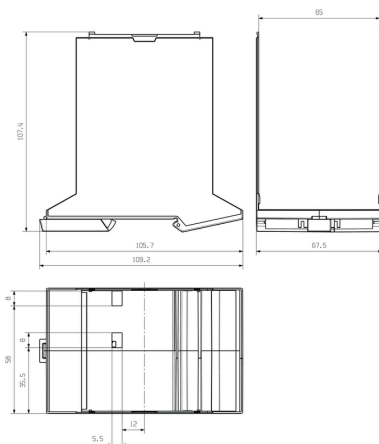


### Produktvorteil



Basiselement einschließlich zwei FE-Ausschnitten

### Maßzeichnung



## CH20M67 B 2FE BK/OR

Weidmüller Interface GmbH &amp; Co. KG

Klingenbergstraße 26

D-32758 Detmold

Germany

www.weidmueller.com

## Zubehör

## FE-Kontakt – CH20M



## FE-Kontakt

**Funktionssicherheit - entweder voll integriert oder einfach montiert**

Der optionale Anschluss „CH20M FE“ schützt ihr System optimal durch einen Tragschienenkontakt für die Funktionserdung.

- Der im 6-mm-Gehäuse vormontierte Funktions-Erde-Kontakt ermöglicht eine dauerhafte und zuverlässige Verbindung von elektronischen Abschirmungen der elektronischen Schaltung zur Tragschiene (bspw. „CH20M6 BP 4P-4P FE BK“, 1 164650000)
- Für die Gehäuse von 12,5 bis 67,5 mm steht ein Funktions-Erde-Kontakt zur Verfügung, der im Reflow-Verfahren gemeinsam mit den Stiftleisten und einem optionalen Buskontakt vollautomatisch verarbeitet werden kann. Die Position der Leiterplatte im Gehäuse gibt die Stiftlänge 1,5 mm / 3,2 mm vor

## Allgemeine Bestelldaten

Typ	CH20M FE 12-67 3.2SN RL	Ausführung	Produkt-Kennzahlen	Verpackung
Best.-Nr.	<a href="#">1264240000</a>	Elektronikgehäuse, Zubehör, THT/THR-Lötanschluss, 5.00 mm,	UL:	Tape
GTIN (EAN)	4050118073997	Polzahl: 1, Lötstiftlänge (l): 3.2 mm, verzinnt, silbergrau, Tape		
VPE	750 Stück			
Typ	CH20M FE 12-67 1.5SN RL	Ausführung	Produkt-Kennzahlen	Verpackung
Best.-Nr.	<a href="#">1189370000</a>	Elektronikgehäuse, Zubehör, THT/THR-Lötanschluss, 5.00 mm,	UL:	Tape
GTIN (EAN)	4032248972715	Polzahl: 1, Lötstiftlänge (l): 1.5 mm, verzinnt, silbergrau, Tape		
VPE	750 Stück			