

FP TGD 8X4A 2P A IOL**Weidmüller Interface GmbH & Co. KG**

Klingenbergstraße 26

D-32758 Detmold

Germany

www.weidmueller.com**NEC**
Class 2

System elektronicznego monitorowania obciążenia top-GUARD jest zintegrowany z obudowami wyjść. Obciążenia, które mogą być podłączone za pośrednictwem łączników M12, są zatem indywidualnie monitorowane i w razie potrzeby wyłączane.

Ogólne dane zamówieniowe

Wykonanie	Elektroniczne monitorowanie obciążenia FieldPower®, IP65, w stanie kompletnym, 4 A, M12, kodowanie A (moc), M12, kod A (IO-Link)
Nr zam.	2743480000
Typ	FP TGD 8X4A 2P A IOL
GTIN (EAN)	4064675061045
Ilość	1 Szt.

FP TGD 8X4A 2P A IOL

Weidmüller Interface GmbH & Co. KG

Klingenbergstraße 26

D-32758 Detmold

Germany

www.weidmueller.com

Dane techniczne

Wymiary i ciężary

Głębokość	155 mm	Głębokość (cale)	6,102 inch
Wysokość	196 mm	Wysokość (cale)	7,717 inch
Szerokość	196 mm	Szerokość (cale)	7,717 inch
Masa netto	1 769 g		

Temperatury

Temperatura magazynowania	-10 °C...60 °C	Temperatura eksploatacyjna	-20 °C...45 °C
Zakres temperatury stosowania	-20 °C ... +45 °C (regard derating) Start up ≥ -40 °C	Wilgotność	35...85%, brak kondensacji i zamarzania

Wejście

Bezpiecznik wejściowy (wewnętrzny)	Nie	Metoda wykonywania złącz	Złącze płytka-kabel (IDC), PUSH IN
Napięcie wejściowe, max.	30 V	Napięcie wejściowe, min.	18 V
Ochrona przeciwprzepięciowa	Dioda tłumiąca	Zakres napięcia wejściowego DC	18 - 30 V DC
Znamionowe napięcie wejściowe	24 V DC		

Wyjście

Metoda wykonywania złącz	Złącze płytka-kabel (IDC), PUSH IN	Obciążenie pojemnościowe	4.700 µF
Ochrona przeciwprzepięciowa	Dioda tłumiąca	Prąd znamionowy (na kanał)	4 A
Regulowany prąd znamionowy	Tak	charakterystyka wyzwalania	patrz charakterystyka

Informacje ogólne

Kategoria przepięciowa	III	Normy	niezatwierdzone przez UL
Stopień ochrony	IP65, w stanie kompletnym	Wilgotność	35...85%, brak kondensacji i zamarzania
Wskaźówka montażowa	Śruby pokrywy w zestawie		

Koordynacja izolacji

Kategoria przepięciowa	III
------------------------	-----

Dane nominalne zgodnie z IEC

Dane znamionowe wg IEC dla elementu stykowego	Rodzaj napięcia	DC
	Standard	IEC 60947-7-1, IEC 60947-7-2
	Rated voltage	800 V
	Znamionowa odporność na napięcie udarowe	8 kV
	Prąd znamionowy (3 bieguny pod obciążeniem)	41 A
Dane znamionowe wg IEC dla złącza wtykowego	Prąd znamionowy (4 bieguny pod obciążeniem)	25 A
	Rodzaj napięcia	DC
	Standard	IEC 60947-7-1, IEC 60947-7-2, IEC 61984
	Rated voltage	690 V
	Znamionowa odporność na napięcie udarowe	8 kV
	Prąd znamionowy (3 bieguny pod obciążeniem)	32 A
	Prąd znamionowy (4 bieguny pod obciążeniem)	25 A

FP TGD 8X4A 2P A IOL**Weidmüller Interface GmbH & Co. KG**

Klingenbergstraße 26

D-32758 Detmold

Germany

www.weidmueller.com**Dane techniczne****dane znamionowe wg UL**

Dane znamionowe wg UL dla elementu stykowego	Standard	UL 1059
	wskazówka	do stosowania z kablami TC-ER wymienionymi w UL
	Przekrój przyłącza przewodu, AWG, maks.	AWG 10
	Przekrój przyłącza przewodu, AWG, min.	AWG 14
	Rated voltage	600 V
Dane znamionowe wg UL dla złącza wtykowego	Prąd znamionowy	30 A
	Standard	UL 1059
	wskazówka	do stosowania z kablami TC-ER wymienionymi w UL
	Przekrój przyłącza przewodu, AWG, maks.	AWG 12
	Przekrój przyłącza przewodu, AWG, min.	AWG 16
Normy	Rated voltage	600 V
	Prąd znamionowy	20 A
	niezatwierdzone przez UL	

Dane techniczne

Zakres zaciskania

Dane przyłącza – element stykowy Odgałęzienie / Zasilanie

Metoda wykonywania złącz	PUSH IN	
Rozmiar noża narzędzia roboczego	0,6 x 3,5 mm	
Długość zdejmowania izolacji	14 mm	
Liczba biegunów	5	
Przekrój przyłącza przewodu, przewód sztywny, maks.	6 mm ²	
Przekrój przyłącza przewodu, przewód sztywny, min.	0,5 mm ²	
Przekrój przyłącza przewodu, przewód wielodru- towy, maks.	6 mm ²	
Przekrój przyłącza przewodu, przewód wielodru- towy, min.	0,5 mm ²	
Przekrój przyłącza przewodu, cienki przewód wielodrutowy, maks.	10 mm ²	
Przekrój przyłącza przewodu, cienki przewód wielodrutowy, min.	0,5 mm ²	
Przekrój przyłącza przewodu, najcieńszy prze- wód wielodrutowy, maks.	6 mm ²	
Przekrój przyłącza przewodu, najcieńszy prze- wód wielodrutowy, min.	0,5 mm ²	
Przekrój przyłącza przewodu z końcówką tulej- kową	Typ końcówki tulejko- wej	12 mm z kołnierzem z tworzywa sztucznego
	Standard	DIN 46228/1
	Przekrój, min.	0,5 mm ²
	Przekrój, maks.	6 mm ²
	Typ końcówki tulejko- wej	12 mm z kołnierzem z tworzywa sztucznego
	Standard	DIN 46228/4
	Przekrój, min.	0,5 mm ²
	Przekrój, maks.	6 mm ²
	Typ końcówki tulejko- wej	8 mm z kołnierzem z tworzywa sztucznego
	Standard	DIN 46228/1
	Przekrój, min.	0,5 mm ²
	Przekrój, maks.	6 mm ²
	Typ końcówki tulejko- wej	8 mm z kołnierzem z tworzywa sztucznego
	Standard	DIN 46228/4
	Przekrój, min.	0,5 mm ²
	Przekrój, maks.	6 mm ²
	Typ końcówki tulejko- wej	Bliźniacze końcówki tu- lejkowe
	Przekrój, min.	0,5 mm ²
	Przekrój, maks.	6 mm ²

FP TGD 8X4A 2P A IOL

Weidmüller Interface GmbH & Co. KG

Klingenbergstraße 26

D-32758 Detmold

Germany

www.weidmueller.com

Dane techniczne

Dane przyłącza – element stykowy, magistrala zasilająca

Metoda wykonywania złącz	Złącze płytka-kabel (IDC)
Rozmiar noża narzędzia roboczego	0,6 x 3,5 mm
Liczba biegunów	5
Przekrój przyłącza przewodu, przewód sztywny, maks.	6 mm ²
Przekrój przyłącza przewodu, przewód sztywny, min.	1,5 mm ²
Przekrój przyłącza przewodu, przewód wielodru- towy, maks.	6 mm ²
Przekrój przyłącza przewodu, przewód wielodru- towy, min.	2,5 mm ²
Przekrój przyłącza przewodu, cienki przewód wielodrutowy, maks.	6 mm ²
Przekrój przyłącza przewodu, cienki przewód wielodrutowy, min.	2,5 mm ²
Przekrój przyłącza przewodu, najcieńszy prze- wód wielodrutowy, maks.	6 mm ²
Przekrój przyłącza przewodu, najcieńszy prze- wód wielodrutowy, min.	2,5 mm ²

Klasyfikacje

ETIM 6.0	EC002057	ETIM 7.0	EC002057
ETIM 8.0	EC002057	ETIM 9.0	EC001437
ECLASS 9.0	27-37-10-16	ECLASS 9.1	27-37-10-16
ECLASS 10.0	27-37-10-16	ECLASS 11.0	27-37-10-16
ECLASS 12.0	27-37-10-16	ECLASS 13.0	27-37-10-16

Zgodność produktu z wymogami środowiska naturalnego

REACH SVHC	Lead 7439-92-1 Terphenyl, hydrogenated 61788-32-7 4,4'-isopropylidenediphenol 80-05-7 Potassium perfluorobutane sulfonate 29420-49-3
SCIP	4fbedcbe-7ffa-4e3c-856c-9cb6aea05730

Dopuszczenia

Dopuszczenia



Pobieranie

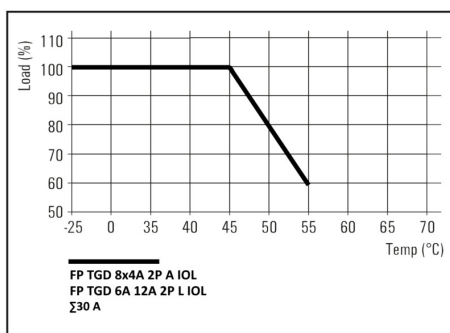
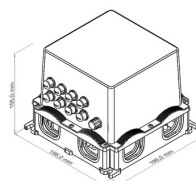
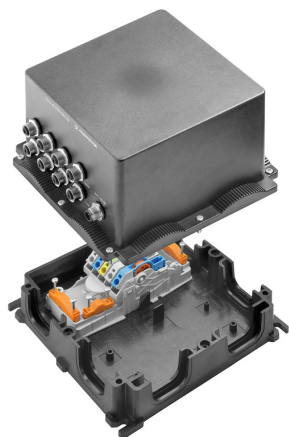
Dopuszczenie/Certyfikat/Deklaracja zgodności	CE Declaration of Conformity Fieldpower® PROtop and topGUARD
Dane projektowe	CAD data – STEP
Dokumentacja użytkownika	Manual FieldPower® topGUARD size 2 Manual FieldPower® PT6 IEC cURus
Katalogi	Catalogues in PDF-format

FP TGD 8X4A 2P A IOL

Weidmüller Interface GmbH & Co. KG
Klingenbergstraße 26
D-32758 Detmold
Germany

www.weidmueller.com

Rysunki



FP TGD 8X4A 2P A IOL

Weidmüller Interface GmbH & Co. KG

Klingenbergstraße 26

D-32758 Detmold

Germany

www.weidmueller.com

Akcesoria

Adaptory

**Adapter HQ do FieldPower®**

Beznarzędziowa instalacja jak w przypadku uszczelki kablowej FieldPower

Dostosowany do wkładek złączy HQ 4/2, HQ 8 i HQ 17

Opcjonalnie z blokowaną osłoną (ochrona przed ponownym włączeniem, zgodnie z normą EN 60204-1)

Ogólne dane zamówieniowe

Typ	BG ARGH HQP ALU PT6 CS	Wykonanie
Nr zam.	1532210000	Adapter, Wkładka uszczelniająca Field Power®, Adapter HQ, IP65, z
GTIN (EAN)	4050118337600	odpowiednią obudową, Poliwęglan, wzmocniony włóknem szklanym,
Ilość	1 Szt.	element ryglowany: Tak
Typ	BG ARGH HQP ALU PT6	Wykonanie
Nr zam.	1532200000	Adapter, Wkładka uszczelniająca Field Power®, Adapter HQ, IP65, z
GTIN (EAN)	4050118337433	odpowiednią obudową, Poliwęglan, wzmocniony włóknem szklanym,
Ilość	1 Szt.	element ryglowany: Nie

Uszczelki

**Inteligentne rozwiązania w zakresie okablowania to oszczędność cennego czasu i pieniędzy.**

System modułowy FieldPower® zawiera odpowiednie rozwiązania do wszystkich zadań związanych z okablowaniem.

Składane uszczelki do wstępnie zmontowanych kabli

Uszczelki dostępne z gwintami przyłączy M16 i

M20. Możliwa integracja urządzeń operacyjnych i sygnalizacyjnych w uszczelkach

Ogólne dane zamówieniowe

Typ	RKDG 2XD8.5 WG PT6	Wykonanie
Nr zam.	1114530000	Wkładka uszczelniająca Field Power®, Uszczelka, IP54, z odpowiednią
GTIN (EAN)	4032248892624	obudową, EPDM
Ilość	10 Szt.	
Typ	DG D0 PT6	Wykonanie
Nr zam.	4323240000	Wkładka uszczelniająca Field Power®, Uszczelka zaślepiająca, IP65, z
GTIN (EAN)	4032248641246	odpowiednią obudową, EPDM
Ilość	10 Szt.	
Typ	RKDG D13 PT6	Wykonanie
Nr zam.	4323230000	Wkładka uszczelniająca Field Power®, Uszczelka składana, IP65 z
GTIN (EAN)	4032248641239	odpowiednią obudową, IP65, z odpowiednią obudową, EPDM
Ilość	10 Szt.	
Typ	RKDG D15 PT6	Wykonanie
Nr zam.	4323220000	Wkładka uszczelniająca Field Power®, Uszczelka składana, IP65 z
GTIN (EAN)	4032248641222	odpowiednią obudową, IP65, z odpowiednią obudową, EPDM
Ilość	10 Szt.	

FP TGD 8X4A 2P A IOL

Weidmüller Interface GmbH & Co. KG

Klingenbergstraße 26

D-32758 Detmold

Germany

www.weidmueller.com

Akcesoria

Typ	RKDG D9 PT6	Wykonanie
Nr zam.	4329610000	Wkładka uszczelniająca Field Power®, Uszczelka składana, IP65 z
GTIN (EAN)	4032248668687	odpowiednią obudową, IP65, z odpowiednią obudową, EPDM
Ilość	10 Szt.	
Typ	DG M20 PT6	Wykonanie
Nr zam.	2545550000	Wkładka uszczelniająca Field Power®, Uszczelka z gwintem
GTIN (EAN)	4050118555530	przyłączeniowym, IP65, z odpowiednią obudową, EPDM
Ilość	1 Szt.	
Typ	RKDG D11 PT6	Wykonanie
Nr zam.	4323210000	Wkładka uszczelniająca Field Power®, Uszczelka składana, IP65 z
GTIN (EAN)	4032248641215	odpowiednią obudową, IP65, z odpowiednią obudową, EPDM
Ilość	10 Szt.	
Typ	RKDG D17 PT6	Wykonanie
Nr zam.	4324010000	Wkładka uszczelniająca Field Power®, Uszczelka składana, IP65 z
GTIN (EAN)	4032248641284	odpowiednią obudową, IP65, z odpowiednią obudową, EPDM
Ilość	10 Szt.	
Typ	DG M16 PT6	Wykonanie
Nr zam.	2545540000	Wkładka uszczelniająca Field Power®, Uszczelka z gwintem
GTIN (EAN)	4050118555523	przyłączeniowym, IP65, z odpowiednią obudową, EPDM
Ilość	1 Szt.	

Wersja IP68



Oprócz wielu wersji obudów, firma Weidmüller oferuje także szereg różnych dławnic kablowych przeznaczonych do wielu aplikacji.

Dławnice kablowe wykonane z mosiądzu, tworzywa sztucznego i stali nierdzewnej spełniają najostrzejsze wymagania różnych klas IP dla obudów przemysłowych. W zależności od serii przepustu kablowego i danej aplikacji, elementy te są atestowane i poddane testom zgodnie z normami VDE, UL, UR, cULus, DNV GL lub EN 45545.

Ogólne dane zamówieniowe

Typ	VG M20 - K 68	Wykonanie
Nr zam.	2811470000	VG K (standardowa dławnica kablowa z tworzywa sztucznego),
GTIN (EAN)	4064675292227	Dławnica kablowa, proste, M 20, 10 mm, OD min. 10 - OD max. 14
Ilość	50 Szt.	mm, IP54, IP66, IP67, IP68 - 5 bar (30 min.), poliamid 6
Typ	VG M20-1/K68	Wykonanie
Nr zam.	1772300000	VG K (standardowa dławnica kablowa z tworzywa sztucznego),
GTIN (EAN)	4032248129966	Dławnica kablowa, proste, M 20, 10 mm, OD min. 6 - OD max. 12
Ilość	50 Szt.	mm, IP54, IP66, IP67, IP68 - 5 bar (30 min.), poliamid 6

FP TGD 8X4A 2P A IOL

Weidmüller Interface GmbH & Co. KG

Klingenbergstraße 26

D-32758 Detmold

Germany

www.weidmueller.com

Akcesoria

Wkrętaki z końcówką płaską



Wkrętak do śrub rowkowych z końcówką okrągłą, SD DIN 5265, ISO 2380/2, uchwyt zgodny z DIN 5264, ISO 2380/1, końcówka Chrom Top, rękojeść SoftFinish

Ogólne dane zamówieniowe

Typ	SDS 0.6X3.5X100	Wykonanie
Nr zam.	2749340000	Wkrętak, Szerokość końcówki (B): 3.5 mm, Długość końcówki: 100 mm, Grubość końcówki (A): 0.6 mm
GTIN (EAN)	4050118895568	
Ilość	1 Szt.	

Końcówki E6,3 - Torx®



Bity marki Weidmüller to bity standardowe, wyróżniające się wysoką jakością, dużą różnorodnością i trwałością. Stosowana przez Weidmüller metoda hartowania sterowanego komputerowo gwarantuje niezmiennie wysoką jakość produktów.

Wysokiej jakości tworzywo wyjściowe umożliwia wartości momentu obrotowego, daleko przekraczające wielkości określone w relevantnych normach DIN:

- DIN 5261 do bitów PH/PZ
- DIN 5263 do bitów rowkowych
- Norma Camcar do bitów TORX

Oznacza to długą żywotność przy wysokich momentach obrotowych a więc idealne warunki do wykonywania prac standardowych.

Atuty produktu:

- Przystosowany do wszystkich rodzajów śrub. Dzięki korzystnym wskaźnikom twardości 59-61 HRC nadaje się zarówno do pracy ręcznej, jak też do maszynowej
- Duża wytrzymałość na ścieranie a zatem wysoka trwałość
- Optymalne spasowanie ze śrubami DIN oznacza znikome zużycie i optymalne przeniesienie momentu obrotowego
- Produkcja oparta o profesjonalne kryteria jakości zgodnie z obowiązującymi normami ISO z niezmiennie wysoką jakością produktów

Ogólne dane zamówieniowe

Typ	BIT E6,3 T20 X 150	Wykonanie
Nr zam.	2821510000	Narzędzie montażowe
GTIN (EAN)	4064675359050	
Ilość	50 Szt.	

FP TGD 8X4A 2P A IOL

Weidmüller Interface GmbH & Co. KG

Klingenbergstraße 26

D-32758 Detmold

Germany

www.weidmueller.com

Akcesoria

Narzędzia

Narzędzia do zdejmowania płaszczy z kabli z izolacją PVC



Ogólne dane zamówieniowe

Typ	AM 16	Wykonanie
Nr zam.	9204190000	Narzędzia, Narzędzie do zdejmowania płaszcza
GTIN (EAN)	4032248608133	
Ilość	1 Szt.	
Typ	AM 25	Wykonanie
Nr zam.	9001540000	Narzędzia, Narzędzie do zdejmowania płaszcza
GTIN (EAN)	4008190138271	
Ilość	1 Szt.	

Nakrętki zabezpieczające z tworzywa sztucznego, szare



Oprócz dławnic kablowych o szerokim zakresie zastosowań, portfolio produktów uzupełniają wtyczki, kompensatory nacisku, adaptory i odpowiednie akcesoria, takie jak nakrętki zabezpieczające, pierścienie uszczelniające, podkładki płaskie i pierścienie uziemiające.

Ogólne dane zamówieniowe

Typ	SKMU M20 - K GR	Wykonanie
Nr zam.	1772460000	SKMU PA (nakrętka kontrująca z tworzywa sztucznego), Nakrętka
GTIN (EAN)	4032248130207	kontrująca, M 20, 6 mm, poliamid 6 (PA6 - GF30)
Ilość	100 Szt.	

FP TGD 8X4A 2P A IOL

Weidmüller Interface GmbH & Co. KG

Klingenbergstraße 26

D-32758 Detmold

Germany

www.weidmueller.com

Akcesoria

DMS PRO



Wkrętaki dynamometryczne Weidmüller mają ergonomiczny kształt i dlatego są idealnymi narzędziami jednoręcznymi. Gwarantują pracę bez zbędnego wysiłku we wszystkich kierunkach montażu. Poza tym posiadają automatyczny ogranicznik momentu obrotowego i wysoką dokładność powtarzalności.

Ogólne dane zamówieniowe

Typ	DMS PRO	Wykonanie
Nr zam.	1479120000	Narzędzie montażowe
GTIN (EAN)	4050118287011	
Ilość	1 Szt.	