

FP TGD 8X4A 2P A IOL**Weidmüller Interface GmbH & Co. KG**

Klingenbergstraße 26

D-32758 Detmold

Germany

www.weidmueller.com**NEC**
Class 2

Le système de surveillance électronique de la charge top-GUARD est intégré dans les boîtes de sortie. Les charges qui peuvent être connectées via les connecteurs M12 sont ainsi individuellement surveillées et éteintes si nécessaire.

Informations générales de commande

Version	Surveillance électronique de la charge FieldPower®, IP65, complet, 4 A, M12 codage A (puissance), M12 codage A (IO-Link)
Référence	2743480000
Type	FP TGD 8X4A 2P A IOL
GTIN (EAN)	4064675061045
Qté.	1 pièce(s)

FP TGD 8X4A 2P A IOL**Weidmüller Interface GmbH & Co. KG**

Klingenbergstraße 26

D-32758 Detmold

Germany

www.weidmueller.com**Caractéristiques techniques****Dimensions et poids**

Profondeur	155 mm	Profondeur (pouces)	6,102 inch
Hauteur	196 mm	Hauteur (pouces)	7,717 inch
Largeur	196 mm	Largeur (pouces)	7,717 inch
Poids net	1 769 g		

Températures

Température de stockage	-10 °C...60 °C	Température de fonctionnement	-20 °C...45 °C
plage de température d'utilisation	-20 °C ... +45 °C (regarding Start up ≥ -40 °C)	Humidité	35...85 %, sans condensation et sans gel

Entrée

Fusible d'entrée (interne)	Non	Plage de tension d'entrée DC	18...30 V DC
Protection contre les surtensions		Technique de raccordement de conducteurs	Raccordement à déplacement d'isolant (IDC), PUSH IN
	Diode d'écrêtage		
Tension d'entrée nominale	24 V DC	Tension d'entrée, max.	30 V
Tension d'entrée, min.	18 V		

Sortie

Caractéristique de déclenchement	cf. courbe caractéristique	Charge capacitive	4.700 µF
Courant nominal (par voie)	4 A	Courant nominal réglable	Oui
Protection contre les surtensions		Technique de raccordement de conducteurs	Raccordement à déplacement d'isolant (IDC), PUSH IN
	Diode d'écrêtage		

FP TGD 8X4A 2P A IOL

Weidmüller Interface GmbH & Co. KG

Klingenbergstraße 26

D-32758 Detmold

Germany

www.weidmueller.com

Caractéristiques techniques

Capacité de serrage

Données de connexion - Branche
d'élément de contact / alimentation

Technique de raccordement de conducteurs	PUSH IN	
Dimension de la lame de l'outil opérationnel	0,6 x 3,5 mm	
Longueur de dénudage	14 mm	
Nombre de pôles .	5	
Section du conducteur, rigide, max.	6 mm ²	
Conducteur section de raccordement, rigide, min.	0,5 mm ²	
Conducteur section de raccordement, semi-rigide, max.	6 mm ²	
Conducteur Section de raccordement, semi-rigide, min.	0,5 mm ²	
Section de raccordement du conducteur, semi-rigide, max.	10 mm ²	
Conducteur section de raccordement, semi-rigide, min.	0,5 mm ²	
Section de raccordement du conducteur, semi-rigide, max.	6 mm ²	
Conducteur section de raccordement, semi-rigide, min.	0,5 mm ²	
Section de raccordement du conducteur avec embout	Type d'embout	12 mm avec collier en plastique
	Norme	DIN 46228/1
	Section, min.	0,5 mm ²
	Section, max.	6 mm ²
	Type d'embout	12 mm avec collier en plastique
	Norme	DIN 46228/4
	Section, min.	0,5 mm ²
	Section, max.	6 mm ²
	Type d'embout	8 mm avec collier en plastique
	Norme	DIN 46228/1
	Section, min.	0,5 mm ²
	Section, max.	6 mm ²
	Type d'embout	8 mm avec collier en plastique
	Norme	DIN 46228/4
	Section, min.	0,5 mm ²
	Section, max.	6 mm ²
	Type d'embout	Cosses tubulaires doubles
	Section, min.	0,5 mm ²
	Section, max.	6 mm ²

FP TGD 8X4A 2P A IOL

Weidmüller Interface GmbH & Co. KG

Klingenbergstraße 26

D-32758 Detmold

Germany

www.weidmueller.com

Caractéristiques techniques

Données de connexion - bus de performance d'élément de contact

Technique de raccordement de conducteurs	Raccordement à déplacement d'isolant (IDC)
Dimension de la lame de l'outil opérationnel	0,6 x 3,5 mm
Nombre de pôles .	5
Section du conducteur, rigide, max.	6 mm ²
Conducteur section de raccordement, rigide, min.	1,5 mm ²
Conducteur section de raccordement, semi-rigide, max.	6 mm ²
Conducteur Section de raccordement, semi-rigide, min.	2,5 mm ²
Section de raccordement du conducteur, semi-rigide, max.	6 mm ²
Conducteur section de raccordement, semi-rigide, min.	2,5 mm ²
Section de raccordement du conducteur, semi-rigide, max.	6 mm ²
Conducteur section de raccordement, semi-rigide, min.	2,5 mm ²

Classifications

ETIM 6.0	EC002057	ETIM 7.0	EC002057
ETIM 8.0	EC002057	ETIM 9.0	EC001437
ECLASS 9.0	27-37-10-16	ECLASS 9.1	27-37-10-16
ECLASS 10.0	27-37-10-16	ECLASS 11.0	27-37-10-16
ECLASS 12.0	27-37-10-16	ECLASS 13.0	27-37-10-16

Données générales

Catégorie de surtension	III	Degré de protection	IP65, complet
Humidité	35...85 %, sans condensation et sans gel	Instruction de montage	Vis du couvercle incluses
Normes	non approuvé UL		

Coordination de l'isolation

Catégorie de surtension	III
-------------------------	-----

Caractéristiques nominales selon CEI

Caractéristiques nominales selon IEC pour l'élément de contact	Type de tension	DC
	Norme	IEC 60947-7-1, IEC 60947-7-2
	Rated voltage	800 V
	Tension de choc nominale	8 kV
	Courant nominal (3 pôles chargés)	41 A
Caractéristiques nominales selon IEC pour le connecteur débrochable	Courant nominal (4 pôles chargés)	25 A
	Type de tension	DC
	Norme	IEC 60947-7-1, IEC 60947-7-2, CEI 61984
	Rated voltage	690 V
	Tension de choc nominale	8 kV
	Courant nominal (3 pôles chargés)	32 A
	Courant nominal (4 pôles chargés)	25 A

FP TGD 8X4A 2P A IOL

Weidmüller Interface GmbH & Co. KG

Klingenbergstraße 26

D-32758 Detmold

Germany

www.weidmueller.com

Caractéristiques techniques

Caractéristiques nominales selon UL

Caractéristiques nominales selon UL pour l'élément de contact	Norme	UL 1059
	Texte de remarque	Pour utilisation avec des câbles TC-ER possédant une homologation UL
	Conducteur Section de raccordement, AWG, max.	AWG 10
	Conducteur Section de raccordement, AWG, min.	AWG 14
	Rated voltage	600 V
	Courant nominal	30 A
Caractéristiques nominales selon UL pour le connecteur débrochable	Norme	UL 1059
	Texte de remarque	Pour utilisation avec des câbles TC-ER possédant une homologation UL
	Conducteur Section de raccordement, AWG, max.	AWG 12
	Conducteur Section de raccordement, AWG, min.	AWG 16
	Rated voltage	600 V
	Courant nominal	20 A
Normes	non approuvé UL	

Conformité environnementale du produit

REACH SVHC	Lead 7439-92-1 Terphenyl, hydrogenated 61788-32-7 4,4'-isopropylidenediphenol 80-05-7 Potassium perfluorobutane sulfonate 29420-49-3
SCIP	4fbedcbe-7ffa-4e3c-856c-9cb6aea05730

Agréments

Agréments



Téléchargements

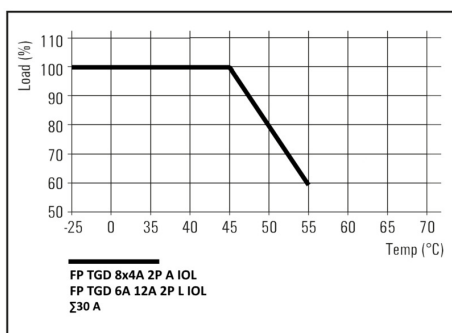
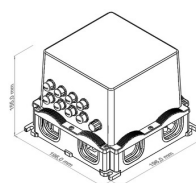
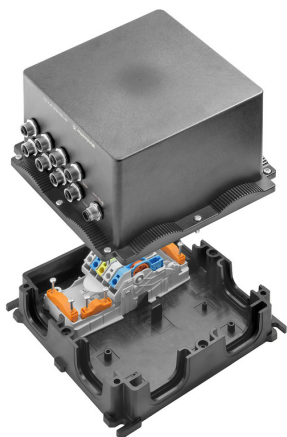
Agrément/Certificat/Document de conformité	CE Declaration of Conformity Fieldpower® PROtop and topGUARD
Données techniques	CAD data – STEP
Documentation utilisateur	Manual FieldPower® topGUARD size 2 Manual FieldPower® PT6 IEC cURus
Catalogue	Catalogues in PDF-format

FP TGD 8X4A 2P A IOL

Weidmüller Interface GmbH & Co. KG
Klingenbergstraße 26
D-32758 Detmold
Germany

www.weidmueller.com

Dessins



FP TGD 8X4A 2P A IOL

Weidmüller Interface GmbH & Co. KG

Klingenbergstraße 26

D-32758 Detmold

Germany

www.weidmueller.com

Accessoires

Version IP68



En plus de la vaste gamme de boîtiers, Weidmüller propose une variété de presse-étoupes pour un large éventail d'applications.

Les presse-étoupes en laiton, plastique et acier inoxydable répondent aux classes de protection IP les plus diverses pour convenir à tout boîtier industriel.

En fonction de la série de presse-étoupes et de l'application, les presse-étoupes sont homologués et testés selon VDE, UL, UR, cULus, DNV GL ou EN 45545.

Informations générales de commande

Type	VG M20-1/K68	Version
Référence	1772300000	VG K (presse-étoupe plastique standard), Raccord à vis, droit, M 20, 10
GTIN (EAN)	4032248129966	mm, OD min. 6 - OD max. 12 mm, IP54, IP66, IP67, IP68 - 5 bars (30
Qté.	50 pièce(s)	min.), Polyamide 6
Type	VG M20 - K 68	Version
Référence	2811470000	VG K (presse-étoupe plastique standard), Raccord à vis, droit, M 20, 10
GTIN (EAN)	4064675292227	mm, OD min. 10 - OD max. 14 mm, IP54, IP66, IP67, IP68 - 5 bars (30
Qté.	50 pièce(s)	min.), Polyamide 6

Adaptateurs

**Adaptateur HQ pour commande FieldPower®**

Montage sans outils, comme pour un joint de câble FieldPower

Indiqué pour les inserts de connecteurs débrochables HQ 4/2, HQ 8 et HQ 17

En option, avec cache de protection verrouillable (protection contre toute mise en marche involontaire, selon EN 60204-1)

Informations générales de commande

Type	BG ARGH HQP ALU PT6 CS	Version
Référence	1532210000	Adaptateur, Insert étanche Field Power®, Adaptateur HQ, IP65, avec
GTIN (EAN)	4050118337600	le boîtier correspondant, Renforcé à la fibre de verre, au polycarbonate,
Qté.	1 pièce(s)	Verrouillable: Oui
Type	BG ARGH HQP ALU PT6	Version
Référence	1532200000	Adaptateur, Insert étanche Field Power®, Adaptateur HQ, IP65, avec
GTIN (EAN)	4050118337433	le boîtier correspondant, Renforcé à la fibre de verre, au polycarbonate,
Qté.	1 pièce(s)	Verrouillable: Non

FP TGD 8X4A 2P A IOL

Weidmüller Interface GmbH & Co. KG

Klingenbergstraße 26

D-32758 Detmold

Germany

www.weidmueller.com

Accessoires

Outils

Outils à dégainer pour câbles ronds avec isolant PVC



Informations générales de commande

Type	AM 16	Version
Référence	9204190000	Outils, Outils à dégainer
GTIN (EAN)	4032248608133	
Qté.	1 pièce(s)	

Type	AM 25	Version
Référence	9001540000	Outils, Outils à dégainer
GTIN (EAN)	4008190138271	
Qté.	1 pièce(s)	

DMS PRO



Les tournevis dynamométrique Weidmüller ont une forme ergonomique et se prêtent bien de ce fait à une utilisation d'une seule main. Ils permettent de travailler sans fatigue dans toutes les directions de montage. Vous disposez en plus d'une limitation automatique du couple et d'une grande précision de reproductibilité.

Informations générales de commande

Type	DMS PRO	Version
Référence	1479120000	Outils de montage
GTIN (EAN)	4050118287011	
Qté.	1 pièce(s)	

FP TGD 8X4A 2P A IOL

Weidmüller Interface GmbH & Co. KG

Klingenbergstraße 26

D-32758 Detmold

Germany

www.weidmueller.com

Accessoires

Tournevis droit



Tournevis pour vis tête fendue avec lame ronde, SD DIN 5265, ISO 2380/2, empreinte selon DIN 5264, ISO 2380/1, pointe chrome top, poignée SoftFinish

Informations générales de commande

Type	SDS 0.6X3.5X100	Version
Référence	2749340000	Tournevis, Largeur de la lame (B): 3.5 mm, longueur de la lame: 100
GTIN (EAN)	4050118895568	mm, Epaisseur de la lame (A): 0.6 mm
Qté.	1 pièce(s)	

Embouts E6,3 - Torx®



Les embouts Weidmüller sont des embouts standard, dont la qualité, la diversité de la gamme et les performances sont impressionnantes. Weidmüller garantit grâce à un process de durcissement piloté par ordinateur une qualité de production constante. La haute qualité du matériau de sortie permet d'atteindre des valeurs de couple qui vont bien au-delà de ce que prescrivent les normes DIN concernées :

- DIN 5261 pour embouts PH/PZ,
- DIN 5263 pour embouts pour vis à tête fendue,
- Norme Camcar pour embouts TORX. Ceci implique une durée de vie importante à des couples élevés et, de ce fait, des conditions idéales pour les travaux standard.

Avantages du produit :

- Adapté pour tous les types de vis. Grâce à leur dureté de 59-61 HRC aussi bien adapté pour un fonctionnement manuel qu'automatique.
- Bonne tenue à l'usure d'où durée de vie élevée.
- Adaptation idéale aux vis DIN pour usure minimum et transmission optimale du couple.
- Fabrication et production sur la base de critères de qualité professionnelle élevée et constante selon les normes ISO en vigueur.

Informations générales de commande

Type	BIT E6,3 T20 X 150	Version
Référence	2821510000	Outils de montage
GTIN (EAN)	4064675359050	
Qté.	50 pièce(s)	

FP TGD 8X4A 2P A IOL

Weidmüller Interface GmbH & Co. KG

Klingenbergstraße 26

D-32758 Detmold

Germany

www.weidmueller.com

Accessoires

Écrous en plastique, gris



Outre les presse-étoupes pour une large gamme d'applications, la gamme de produits est complétée par des bouchons, des éléments de compensation de pression, des adaptateurs et les accessoires correspondants tels que les écrous de blocage, les bagues d'étanchéité, les rondelles plates et les bagues de mise à la terre.

Informations générales de commande

Type	SKMU M20 - K GR	Version
Référence	1772460000	SKMU PA (contre-écrou plastique), Contre-écrou, M 20, 6 mm,
GTIN (EAN)	4032248130207	Polyamid 6 (PA6 - GF30)
Qté.	100 pièce(s)	

Joints



Les solutions de câblage intelligentes peuvent vous faire économiser du temps et de l'argent.
Le système modulaire FieldPower® contient la bonne solution pour chaque tâche de câblage.
Joints pliables pour l'utilisation de câbles pré-confectionnés
Joints disponibles avec filetage de connexion M16 et M20 Intégration possible des dispositifs de fonctionnée et de signalisation dans le joint

Informations générales de commande

Type	RKDG D9 PT6	Version
Référence	4329610000	Insert étanche Field Power®, Joint pliable, IP65 avec boîtier
GTIN (EAN)	4032248668687	correspondant, IP65, avec le boîtier correspondant, EPDM
Qté.	10 pièce(s)	
Type	RKDG 2XD8.5 WG PT6	Version
Référence	1114530000	Insert étanche Field Power®, Joint, IP54, avec le boîtier
GTIN (EAN)	4032248892624	correspondant, EPDM
Qté.	10 pièce(s)	
Type	DG M20 PT6	Version
Référence	2545550000	Insert étanche Field Power®, Joint avec filetage de connexion, IP65,
GTIN (EAN)	4050118555530	avec le boîtier correspondant, EPDM
Qté.	1 pièce(s)	
Type	DG M16 PT6	Version
Référence	2545540000	Insert étanche Field Power®, Joint avec filetage de connexion, IP65,
GTIN (EAN)	4050118555523	avec le boîtier correspondant, EPDM
Qté.	1 pièce(s)	
Type	RKDG D11 PT6	Version
Référence	4323210000	Insert étanche Field Power®, Joint pliable, IP65 avec boîtier
GTIN (EAN)	4032248641215	correspondant, IP65, avec le boîtier correspondant, EPDM
Qté.	10 pièce(s)	

FP TGD 8X4A 2P A IOL**Weidmüller Interface GmbH & Co. KG**

Klingenbergstraße 26

D-32758 Detmold

Germany

www.weidmueller.com**Accessoires**

Type	RKDG D13 PT6	Version
Référence	4323230000	Insert étanche Field Power®, Joint pliable, IP65 avec boîtier
GTIN (EAN)	4032248641239	correspondant, IP65, avec le boîtier correspondant, EPDM
Qté.	10 pièce(s)	
Type	RKDG D15 PT6	Version
Référence	4323220000	Insert étanche Field Power®, Joint pliable, IP65 avec boîtier
GTIN (EAN)	4032248641222	correspondant, IP65, avec le boîtier correspondant, EPDM
Qté.	10 pièce(s)	
Type	DG D0 PT6	Version
Référence	4323240000	Insert étanche Field Power®, Joint vide, IP65, avec le boîtier
GTIN (EAN)	4032248641246	correspondant, EPDM
Qté.	10 pièce(s)	
Type	RKDG D17 PT6	Version
Référence	4324010000	Insert étanche Field Power®, Joint pliable, IP65 avec boîtier
GTIN (EAN)	4032248641284	correspondant, IP65, avec le boîtier correspondant, EPDM
Qté.	10 pièce(s)	