

IE-FCM-RJ45-C-X-100**Weidmüller Interface GmbH & Co. KG**

Klingenbergstraße 26

D-32758 Detmold

Germany

www.weidmueller.com

Сервисный интерфейс FrontCom® Micro с RJ45 в IP65

Основные данные для заказа

Исполнение	Соединение FrontCom Micro RJ45
Номер для заказа	2742310000
Тип	IE-FCM-RJ45-C-X-100
GTIN (EAN)	4050118844511
Кол.	100 шт.

IE-FCM-RJ45-C-X-100

Weidmüller Interface GmbH & Co. KG

Klingenbergstraße 26

D-32758 Detmold

Germany

www.weidmueller.com

Технические данные

Размеры и массы

Толщина стенок, мин.	1 мм	Толщина стенок, макс.	5 мм
Масса нетто	27,016 g		

Температуры

Рабочая температура	-40 °C...70 °C
---------------------	----------------

Общие данные

Момент затяжки стопорной гайки	2 Nm	Соединение 1	RJ45
Соединение 2	RJ45	Описание артикула	Соединение FrontCom Micro RJ45
Цветовой код	черный	Основной материал корпуса	PA UL 94 V0
Категория	Cat.6A / Class EA (ISO/IEC 11801 2010)	Поверхность контакта	Золото поверх никеля
Вид монтажа	Распределительный шкаф, Распределительная коробка	Экранирование	Контакт с экраном 360°
Вид защиты	IP 65, в закрытом состоянии	Циклы коммутации	750

Общие стандарты

Вилочный разъем, стандарт	IEC 60603-7-5 1
---------------------------	-----------------

Электрические свойства

PoE / PoE+	в соответствии с IEEE 802.3af	Электрическая прочность, контакт / контакт	≥ 1000 V AC/DC
Электрическая прочность, контакт / экран	≥ 1500 V AC/DC		

Классификации

ETIM 6.0	EC001031	ETIM 7.0	EC001031
ETIM 8.0	EC001031	ETIM 9.0	EC001031
ECLASS 9.0	27-18-27-02	ECLASS 9.1	27-18-27-90
ECLASS 10.0	27-18-27-02	ECLASS 11.0	27-18-27-02
ECLASS 12.0	27-18-28-92	ECLASS 13.0	27-18-28-92

Сертификаты

ROHS	Соответствовать
------	-----------------

Загрузки

Технические данные	CAD data – STEP
Уведомление об изменении продукта	Technical change of the housing of the FrontCom® Micro Technische Änderung des Gehäuses der FrontCom® Micro
Каталог	Catalogues in PDF-format

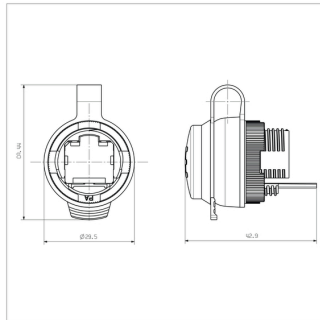
IE-FCM-RJ45-C-X-100

Weidmüller Interface GmbH & Co. KG
Klingenbergstraße 26
D-32758 Detmold
Germany

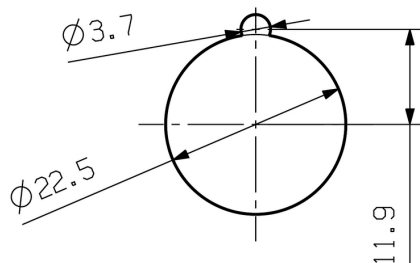
www.weidmueller.com

Изображения

Габаритный чертеж



Разрез узла в сборе



IE-FCM-RJ45-C-X-100

Weidmüller Interface GmbH & Co. KG
Klingenbergstraße 26
D-32758 Detmold
Germany

www.weidmueller.com

Аксессуары

Дополнительные продукты



SM представляет собой элемент MultiCard для маркировки устройств управления и сигнализации. Шильдики устанавливаются в держатели или крепятся с помощью уже нанесенной на них клейкой пленки. Возможность печати индивидуальных шильдиков с помощью принтера PrintJet CONNECT или плоттера.

- Пользователи могут быстро изготавливать шильдики в соответствии со своими потребностями.
- Не требуется поддержание запаса дорогостоящих стандартных шильдиков.
- Высокая стойкость печати при использовании принтера PrintJet в качестве альтернативы гравировке.
- Для экстремальных условий рекомендуется защитная пленка ETO SM.
- Держатели могут использоваться для кнопок диаметром 22 мм или 30 мм производства компаний Siemens, ABB, Moeller и Télémécanique.

Для заказной печати: Используя программное обеспечение M-Print PRO или M-Print PRO Online (работает без установки), подготовьте и отправьте нам файл, содержащий ваши технические условия маркировки.

Основные данные для заказа

Тип	SM-H 27/18 SW	Исполнение
Номер для заказа	4716630000	SwitchMark, Аксессуар, 48 x 27 mm, черный
GTIN (EAN)	4008190343194	
Кол.	25 Шт.	