

## IE-FCM-RJ45-C-X-100

**Weidmüller Interface GmbH & Co. KG**

Klingenbergstraße 26

D-32758 Detmold

Germany

[www.weidmueller.com](http://www.weidmueller.com)



interfejs serwisowy FrontCom® Micro z RJ45 w IP65

### Ogólne dane zamówieniowe

Wykonanie	FrontCom Micro RJ45 złącze rozłączne
Nr zam.	<a href="#">2742310000</a>
Typ	IE-FCM-RJ45-C-X-100
GTIN (EAN)	4050118844511
Ilość	100 Szt.

## IE-FCM-RJ45-C-X-100

Weidmüller Interface GmbH &amp; Co. KG

Klingenbergstraße 26

D-32758 Detmold

Germany

www.weidmueller.com

## Dane techniczne

## Wymiary i ciężary

Grubość ścianki, min.	1 mm	Grubość ścianki, maks.	5 mm
Masa netto	27,016 g		

## Temperatury

Temperatura eksploatacyjna	-40 °C...70 °C
----------------------------	----------------

## Dane ogólne

Moment dokręcający nakrętka mocująca 2 Nm		złącze 1	RJ45
Przyłącze 2	RJ45	Opis artykułu	FrontCom Micro RJ45 złącze rozłączne
Barwny	czarny	Podstawowy materiał obudowy	PA UL 94 V0
Kategoria	Cat.6A / Class EA (ISO/IEC 11801 2010)	Powierzchnia styku	Złoto na niklu
rodzaj montażu	szafa sterownicza, skrzynka rozdzielcza	Ekranowanie	360° styk ekranowany
Stopień ochrony	IP65, w stanie zamkniętym	Cykle wpinania	750

## Standardy ogólne

Norma dot. łączników wtykowych	IEC 60603-7-51
--------------------------------	----------------

## Właściwości elektryczne

PoE / PoE+	zgodne z IEEE 802.3af	Wytrzymałość napięciowa styk / ekran	≥ 1500 V AC/DC
Wytrzymałość napięciowa styk / styk	≥ 1000 V AC/DC		

## Klasyfikacje

ETIM 6.0	EC001031	ETIM 7.0	EC001031
ETIM 8.0	EC001031	ETIM 9.0	EC001031
ECLASS 9.0	27-18-27-02	ECLASS 9.1	27-18-27-90
ECLASS 10.0	27-18-27-02	ECLASS 11.0	27-18-27-02
ECLASS 12.0	27-18-28-92	ECLASS 13.0	27-18-28-92

## Dopuszczenia

ROHS	Zgodny
------	--------

## Pobieranie

Dane projektowe	<a href="#">CAD data – STEP</a>
Powiadomienie o zmianie produktu	<a href="#">Technical change of the housing of the FrontCom® Micro</a> <a href="#">Technische Änderung des Gehäuses der FrontCom® Micro</a>
Katalogi	<a href="#">Catalogues in PDF-format</a>

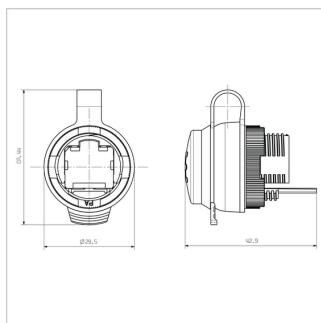
## IE-FCM-RJ45-C-X-100

**Weidmüller Interface GmbH & Co. KG**  
Klingenbergstraße 26  
D-32758 Detmold  
Germany

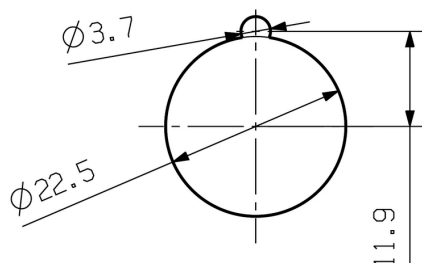
[www.weidmueller.com](http://www.weidmueller.com)

## Rysunki

### Rysunek wymiarowy



### Wycięcie montażowe



## Akcesoria

## Produkty dodatkowe



SM MultiCard jest oznaczniakiem do etykietowania urządzeń sterujących i sygnalizacyjnych. Szyldy wtyka się w oprawki lub przykleja przy naniesionej fabrycznie taśmie samoprzylepnej. Indywidualne szyldy można tworzyć przy użyciu drukarki PrintJet PRO lub ploterów MCP Plus i MCP Basic lub systemów znakowania Plotter.

- Użytkownicy mogą szybko wykonywać szyldy dostosowane do indywidualnych potrzeb.
- Nie ma potrzeby magazynowania drogich, standardowych szyldów.
- Wysoce odporne nadruki wykonywane drukarką PrintJet jako zamiennik grawerowania
- Przy szczególnie wysokich wymaganiach polecamy folię ochronną ETO SM.
- Uchwyty można stosować do przycisków o średnicy 22 mm lub 30 mm, firm Siemens, ABB, Moeller i Télémecanique

**Do nadruku na zamówienie:** Prosimy o przesłanie pliku z oprogramowaniem etykietującym M-Print PRO lub M-Print PRO Online (bez instalacji) zgodnie z naszymi specyfikacjami etykietowania.

## Ogólne dane zamówieniowe

Typ	SM-H 27/18 SW	Wykonanie
Nr zam.	<a href="#">1716630000</a>	SwitchMark, Akcesoria, 48 x 27 mm, czarny
GTIN (EAN)	4008190343194	
Ilość	25 Szt.	