

IE-FCM-RJ45-C-X-100**Weidmüller Interface GmbH & Co. KG**

Klingenbergstraße 26

D-32758 Detmold

Germany

www.weidmueller.comInterface d'accès FrontCom[®] Micro avec RJ45 à IP65**Informations générales de commande**

Version	Prolongateur FrontCom Micro RJ45
Référence	2742310000
Type	IE-FCM-RJ45-C-X-100
GTIN (EAN)	4050118844511
Qté.	100 pièce(s)

IE-FCM-RJ45-C-X-100

Weidmüller Interface GmbH & Co. KG

Klingenbergstraße 26

D-32758 Detmold

Germany

www.weidmueller.com

Caractéristiques techniques

Dimensions et poids

Épaisseur du paroi, min.	1 mm	Épaisseur du paroi, max.	5 mm
Poids net	27,016 g		

Températures

Température de fonctionnement	-40 °C...70 °C
-------------------------------	----------------

Classifications

ETIM 6.0	EC001031	ETIM 7.0	EC001031
ETIM 8.0	EC001031	ETIM 9.0	EC001031
ECLASS 9.0	27-18-27-02	ECLASS 9.1	27-18-27-90
ECLASS 10.0	27-18-27-02	ECLASS 11.0	27-18-27-02
ECLASS 12.0	27-18-28-92	ECLASS 13.0	27-18-28-92

Caractéristiques générales

Écrou de fixation du couple de serrage	2 Nm	Raccordement 1	RJ45
Raccordement 2	RJ45	Description de l'article	Prolongateur FrontCom Micro RJ45
Couleur	noir	Matériau de base du boîtier	PA UL 94 V0
Catégorie	Cat.6A / Class EA (ISO/IEC 11801 2010)	Surface du contact	Or sur nickel
Type de montage	Armoire de distribution, Distribution box	Blindage	Contact de blindage 360°
Degré de protection	IP65, fermé	Cycles d'enfichage	750

Normes générales

Norme de connecteur	CEI 60603-7-51
---------------------	----------------

Propriétés électriques

PoE / PoE+	conforme à la norme IEEE 802.3af	Rigidité diélectrique, contact - blindage	≥ 1500 V AC/DC
Rigidité diélectrique, contact - contact	≥ 1000 V AC/DC		

Agréments

ROHS	Conforme
------	----------

Téléchargements

Données techniques	CAD data – STEP
Notification de modification produit	Technical change of the housing of the FrontCom® Micro Technische Änderung des Gehäuses der FrontCom® Micro
Catalogue	Catalogues in PDF-format

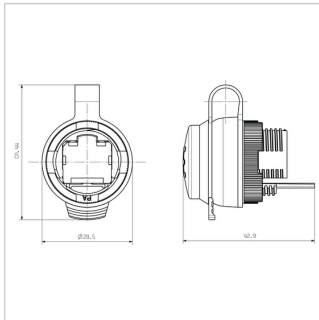
IE-FCM-RJ45-C-X-100

Weidmüller Interface GmbH & Co. KG
Klingenbergstraße 26
D-32758 Detmold
Germany

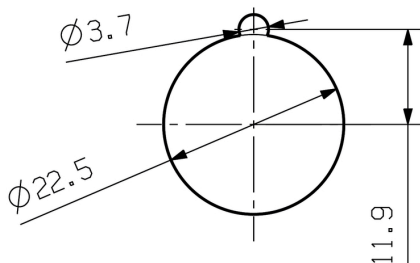
www.weidmueller.com

Dessins

Dessin coté



Découpe de montage



IE-FCM-RJ45-C-X-100

Weidmüller Interface GmbH & Co. KG

Klingenbergstraße 26

D-32758 Detmold

Germany

www.weidmueller.com

Accessoires

Produits complémentaires



SM est un repère MultiCard pour le marquage des appareils de commande et de signalisation. Les étiquettes sont encliquetées sur les supports ou fixées grâce à la zone adhésive dont ils disposent. Des étiquettes personnalisées peuvent être créées avec les systèmes de marquage PrintJet CONNECT ou Plotter.

- Fabrication d'étiquettes rapide et bien adaptée aux besoins.
- Pas de stock inutile d'étiquettes standard coûteuses
- L'utilisation de PrintJet en remplacement de la gravure donne une impression de qualité très résistante
- Pour les environnements extrêmes, nous recommandons le film protecteur ETO SM
- Les supports sont utilisables pour les boutons-poussoirs Ø 22 mm ou 30 mm de Siemens, ABB, Moeller et Télémécanique

Pour impression personnalisée : Veuillez nous envoyer un fichier dans le format de notre logiciel de repérage M-Print PRO ou M-Print PRO Online (sans installation) pour vos spécifications de repérage.

Informations générales de commande

Type	SM-H 27/18 SW	Version
Référence	1716630000	SwitchMark, Accessoires, 48 x 27 mm, noir
GTIN (EAN)	4008190343194	
Qté.	25 pièce(s)	