

MPS 5/12 S TN B B

Weidmüller Interface GmbH & Co. KG

Klingenbergstraße 26

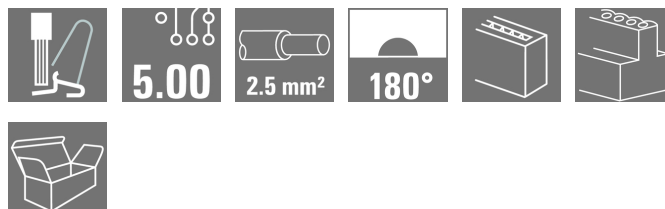
D-32758 Detmold

Germany

www.weidmueller.com

Product image

SNAP IN



OMNIMATE® 4.0 – a fejlődés következő lépcsőfoka

Az OMNIMATE® 4.0 az egykábeles technológia (One Cable Technology, OCT) trendjét követi. A moduláris koncepció lehetővé teszi az adatokat, jeleket és energiát továbbító hibrid interfészek gyors konfigurációját. Ennek eredményeként számos alkalmazásnál csökkentheti a kábelezésre fordított erőfeszítéseit, leegyszerűsítheti a karbantartást, és felgyorsíthatja az automatizálási folyamatokat. A egyedülálló SNAP IN csatlakozás adja a technológia gerincét, és felgyorsítja a vezetékezés folyamatát.

A valaha készült leggyorsabb csatlakozás

- Gyors, biztonságos és szerszám nélküli vezetékezés az egyedülálló SNAP IN csatlakozásnak köszönhetően
- Készen áll a robothoz „Wire ready” szállításon keresztül nyitott bekötési ponttal
- Optikai és akusztikai visszajelzés is megfelelő vezetékbekezdés esetén.

Saját konfiguráció létrehozása

- Rugalmas konfigurálás és rendelés a Weidmüller Configurator (WMC) segítségével
- Csomagok feladása három napon belül még egyedileg konfigurált termékek esetén is
- Automatikus árajánlat-készítés konfigurált termékekre

Moduláris hibrid csatlakozók egyszerű konfigurálása

- Rugalmasan kombinálható felépítés áram, jel- és adatátvitelhez
- Jövőbiztos, egypáras Ethernet technológia

Általános rendelési adatok

| | |
|----------------|---|
| Verzió | NYÁK dugaszoló csatlakozó, hüvelyes csatlakozó, Osztas, mm (P): 5.00 mm, Pólusszám: 12, 180°, Doboz |
| Rendelési szám | 2741660000 |
| Típus | MPS 5/12 S TN B B |
| GTIN (EAN) | 4064675055181 |
| Qty. | 30 Stück |
| Termékadatok | IEC: 400 V / 26.8 A / 0.5 - 4 mm ² UL: 300 V / 18.5 A / AWG 20 - AWG 12 |
| Csomagolás | Doboz |

A létrehozás dátuma 2024. május 10. 19:53:45 CEST

A katalógus állapota 04.05.2024 / A műszaki módosítások jogát fenntartjuk.

MPS 5/12 S TN B B

Weidmüller Interface GmbH & Co. KG

Klingenbergstraße 26

D-32758 Detmold

Germany

www.weidmueller.com

Műszaki adatok

Méretetek és tömegek

| | | | |
|-------------|----------|------------------|------------|
| Mélység | 34 mm | Mélység (coll) | 1,339 inch |
| Magasság | 15,5 mm | Magasság (coll) | 0,61 inch |
| Szélesség | 60,8 mm | Szélesség (coll) | 2,394 inch |
| Nettó tömeg | 26,144 g | | |

System Parameters

| | |
|---|---------------------------|
| Termékcsalád | OMNIMATE 4.0 |
| Csatlakozás típusa | Terepi csatlakozás |
| Vezetékcsatlakozás-technika | SNAP IN |
| Osztás, mm (P) | 5 mm |
| Osztás, inch (P) | 0,197 " |
| Vezeték kimeneti irány | 180° |
| Pólusszám | 12 |
| L1, mm | 55 mm |
| L1, inch | 2,165 " |
| Sorok száma | 1 |
| Érintkezősorok száma | 1 |
| Érintésvédelem a DIN VDE 57 106 szerint | Ujjak számára biztonságos |
| Érintésvédelem a DIN VDE 0470 szerint | IP 20 |
| Védelmi osztály | IP20 |
| Térfogati ellenállás | ≤5 mΩ |
| Csupaszolási hossz | 9 mm |
| Csupaszolási hossz tűrés | min. 8 mm max. 10 mm |
| Dugaszolási ciklusok | 25 |
| Dugaszolási erő/pólus, max. | 8,5 N |
| Húzóerő / pólus, max. | 8,5 N |

Anyagjellemzők

| | | | |
|--|------------|----------------------------|---------|
| Szigetelőanyag | PBT GF | Szín | fekete |
| Színskála (hasonló) | RAL 9011 | Szigetelőanyag csoport | I |
| Kúszóútképzési összehasonlítási szám (CTI) | ≥ 600 | UL 94 éghetőségi osztály | V-0 |
| Érintkező anyaga | Cu-ötvözet | Érintkező felület | ónozott |
| Tárolási hőmérséklet, min. | -25 °C | Tárolási hőmérséklet, max. | 55 °C |
| Üzemi hőmérséklet, min. | -50 °C | Üzemi hőmérséklet, max. | 125 °C |

Névleges adatok IEC szerint

| | | | |
|---|------------------------|---|--------|
| szabvány szerint tesztelve | IEC 60664-1, IEC 61984 | Névleges áram, min. pólusszám (Tu=20 °C) | 26,8 A |
| Névleges áram, maximális pólusszám (Tu=20 °C) | 19,7 A | Névleges áram, min. pólusszám (Tu=40°C) | 23,1 A |
| Névleges áram, maximális pólusszám (Tu=40°C) | 16,9 A | Névleges feszültség a II/2 túlfeszültség osztályhoz / szennyezés mértékéhez | 400 V |
| Névleges feszültség a III/2 túlfeszültség osztályhoz / szennyezés mértékéhez | 320 V | Névleges feszültség a III/3 túlfeszültség osztályhoz / szennyezés mértékéhez | 250 V |
| Névleges lökfeszültség a II/2 túlfeszültség osztályhoz / szennyezés mértékéhez | 4 kV | Névleges lökfeszültség a III/2 túlfeszültség osztályhoz / szennyezés mértékéhez | 4 kV |
| Névleges lökfeszültség a III/3 túlfeszültség osztályhoz / szennyezés mértékéhez | 4 kV | | |

A létrehozás dátuma 2024. május 10. 19:53:45 CEST

A katalógus állapota 04.05.2024 / A műszaki módosítások jogát fenntartjuk.

MPS 5/12 S TN B B

Weidmüller Interface GmbH & Co. KG

Klingenbergstraße 26

D-32758 Detmold

Germany

www.weidmueller.com

Műszaki adatok

Csatlakoztatható vezetékek

| | | | |
|---|------------------------------------|----------------------|-----------------------------|
| Rögzítési tartomány, névleges csatlakozás, min. | 0,34 mm² | | |
| Rögzítési tartomány, névleges csatlakozás, max. | 4 mm² | | |
| Tömör, min. H05(07) V-U | 0,5 mm² | | |
| Tömör, max. H05(07) V-U | 2,5 mm² | | |
| Flexibilis, min. H05(07) V-K | 0,5 mm² | | |
| Flexibilis, max. H05(07) V-K | 4 mm² | | |
| műanyag galléros érvéghüvellyel, DIN 46228 pt 4, min. | 0,34 mm² | | |
| műanyag galléros érvéghüvellyel, DIN 46228 pt 4, max. | 2,5 mm² | | |
| érvéghüvellyel, DIN 46228 1. pont, min. | 0,34 mm² | | |
| érvéghüvellyel, DIN 46228 pt 1, max. | 2,5 mm² | | |
| Szigetelés külső átmérője, max. | 4 mm | | |
| Rögzíthető vezeték | Vezetékcsatlakozás keresztmetszete | névleges | 0,34 mm² |
| | érvéghüvely | Csupaszolási hossz | névleges 10 mm |
| | | Ajánlott érvéghüvely | H0,34/12 TK |
| | Vezetékcsatlakozás keresztmetszete | névleges | 0,5 mm² |
| | érvéghüvely | Csupaszolási hossz | névleges 12 mm |
| | | Ajánlott érvéghüvely | H0,5/16 OR |
| | | Csupaszolási hossz | névleges 10 mm |
| | | Ajánlott érvéghüvely | H0,5/10 |
| | Vezetékcsatlakozás keresztmetszete | névleges | 0,75 mm² |
| | érvéghüvely | Csupaszolási hossz | névleges 12 mm |
| | | Ajánlott érvéghüvely | H0,75/16 W |
| | | Csupaszolási hossz | névleges 10 mm |
| | | Ajánlott érvéghüvely | H0,75/10 |
| | Vezetékcsatlakozás keresztmetszete | névleges | 1 mm² |
| | érvéghüvely | Csupaszolási hossz | névleges 12 mm |
| | | Ajánlott érvéghüvely | H1,0/16 GE |
| | | Csupaszolási hossz | névleges 10 mm |
| | | Ajánlott érvéghüvely | H1,0/10 |
| | Vezetékcsatlakozás keresztmetszete | névleges | 1,5 mm² |
| | érvéghüvely | Csupaszolási hossz | névleges 12 mm |
| | | Ajánlott érvéghüvely | H1,5/16 R |
| | | Csupaszolási hossz | névleges 10 mm |
| | | Ajánlott érvéghüvely | H1,5/10 |
| | Vezetékcsatlakozás keresztmetszete | névleges | 2,5 mm² |
| | érvéghüvely | Csupaszolási hossz | névleges 10 mm |
| | | Ajánlott érvéghüvely | H2,5/15D BL |
| | | Csupaszolási hossz | névleges 10 mm |
| | | Ajánlott érvéghüvely | H2,5/10 |

Hivatkozási szöveg

A műanyag gallér külső átmérője nem lehet nagyobb az osztásnál (P). Az érvéghüvelyek hosszát a terméknek és a névleges feszültségnek megfelelően kell megválasztani.

MPS 5/12 S TN B B

Weidmüller Interface GmbH & Co. KG

Klingenbergstraße 26

D-32758 Detmold

Germany

www.weidmueller.com

Műszaki adatok

UL 1059 névleges adatok

Intézet (cURus)



Tanúsítvány száma (cURus)

E60693

Névleges feszültség (B felhasználási csoport / UL 1059)

300 V

Névleges feszültség (C felhasználási csoport / UL 1059)

150 V

Névleges feszültség (D felhasználási csoport / UL 1059)

300 V

Névleges áram (B felhasználási csoport / UL 1059)

18,5 A

Névleges áram (C felhasználási csoport / UL 1059)

18,5 A

Névleges áram (D felhasználási csoport / UL 1059)

18,5 A

Vezeték keresztmetszet, AWG, min.

AWG 20

Vezeték keresztmetszet, AWG, max.

AWG 12

Hivatkozás a tanúsítási értékekre

A megadott adatok maximális értékek - lásd a tanúsítványt.

Besorolások

ETIM 6.0

EC002638

ETIM 7.0

EC002638

ETIM 8.0

EC002638

ETIM 9.0

EC002638

ECLASS 9.0

27-44-03-09

ECLASS 9,1

27-44-03-09

ECLASS 10.0

27-44-03-09

ECLASS 11.0

27-46-02-02

ECLASS 12.0

27-46-02-02

ECLASS 13.0

27-46-02-02

Fontos megjegyzés

IPC megfelelés

A termékek fejlesztése, gyártása és szállítása a nemzetközileg elismert IPC-A-610 szabvány „megengedhető” kategóriája szerint történt. A termékekkel kapcsolatos további követelményeket kérésre kiértékeljük.

Megjegyzések

- A névleges áram a névleges keresztmetszettől és a minimális pólusszámtól függ.
- P a rajzon = osztás
- A névleges adatok kizárólag magától a komponenstől függenek. A más komponensek felé érvényes hézagokat és kúszóutakat a vonatkozó alkalmazási szabvány szerint kell tervezni.
- Érvéghüvely műanyag gallér nélkül, DIN 46228/1
- Az IEC 61984 szerint az OMNIMATE-csatlakozók megszakítási kapacitás nélküli csatlakozók (COC). A tervezett használat alatt a csatlakozók nem dughatók be vagy ki feszültség vagy terhelés alatt
- A termék hosszú idejű tárolása 50 °C átlagos hőmérsékleten és maximum 70% páratartalommal, 36 hónap

Tanúsítványok

Jóváhagyások



UL File Number Search

UL weboldal

Tanúsítvány száma (cURus)

E60693

MPS 5/12 S TN B B**Weidmüller Interface GmbH & Co. KG**

Klingenbergstraße 26

D-32758 Detmold

Germany

www.weidmueller.com**Műszaki adatok****Letöltések**

| | |
|---|--|
| Approval/Certificate/Document of Conformity | CoC_cURus_E60693_MPS_MHS_202207.pdf Declaration of the Manufacturer |
| Engineering Data | CAD data – STEP |
| Product Change Notification | 20210526 Technical change to MPS 5 and MHS 5 H 20210526 Technische Änderung zu MPS 5 und MHS 5 H 20210602 Technical change to MPS 5 20210602 Technische Änderung zu MPS 5 |
| User Documentation | Assembly instructions MPS 7S/5 EN DE |
| Katalógusok | Catalogues in PDF-format |

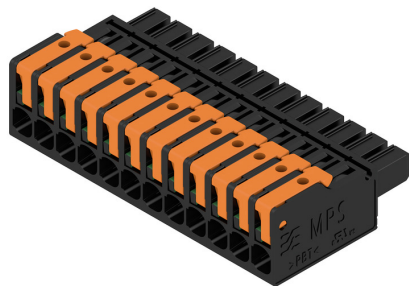
MPS 5/12 S TN B B

Weidmüller Interface GmbH & Co. KG
Klingenbergstraße 26
D-32758 Detmold
Germany

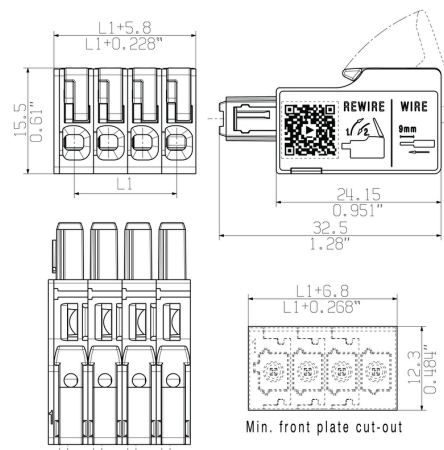
www.weidmueller.com

Rajzok

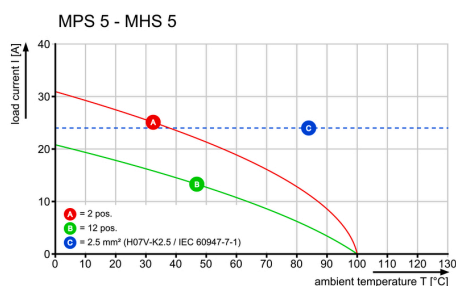
Product image



Dimensional drawing



Visszaszabályozási görbe



A termék előnyei

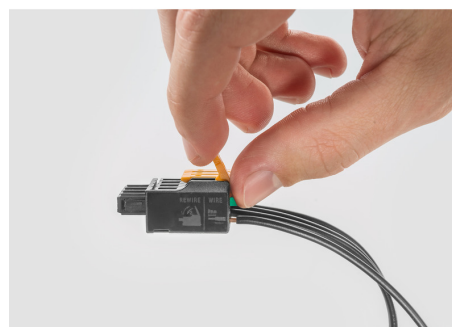


Fastest connection technology SNAP IN

A termék előnyei



Acoustic and visual feedback



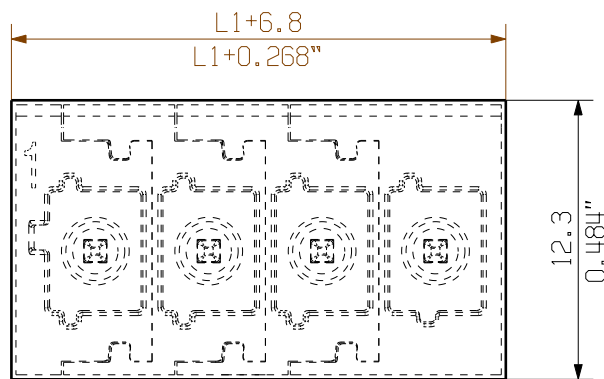
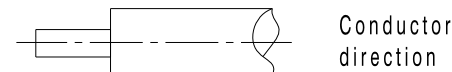
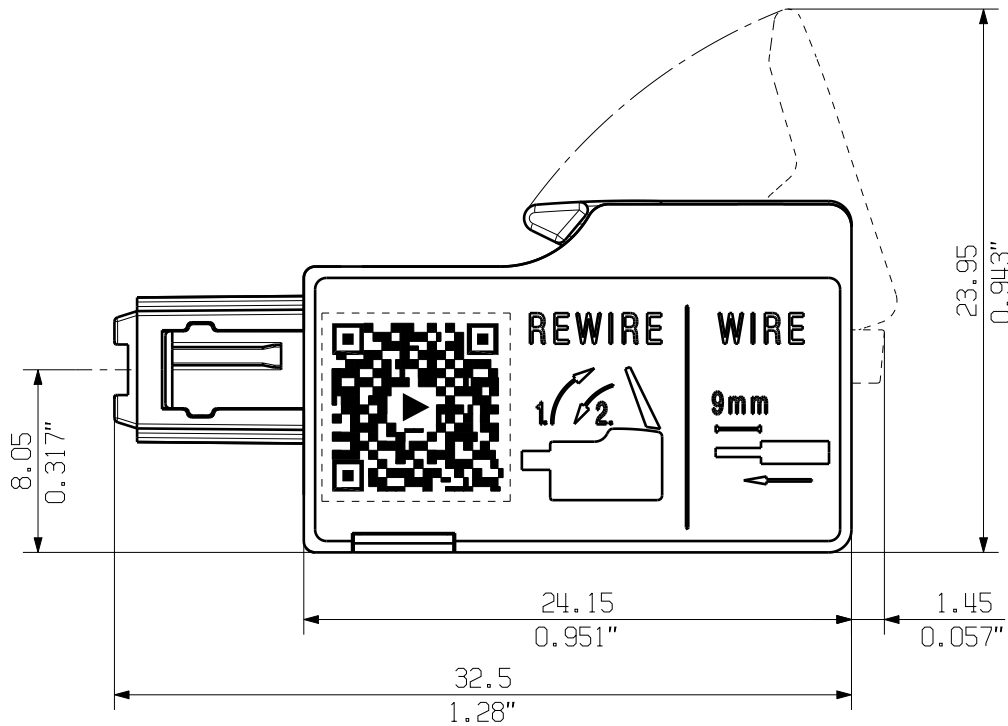
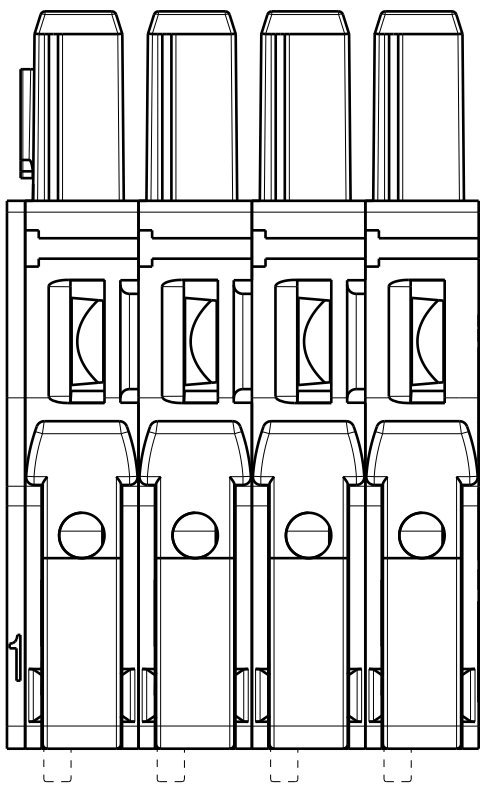
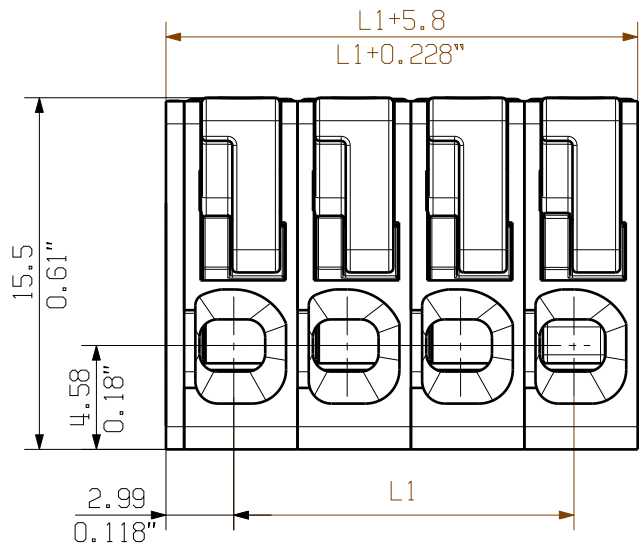
The reproduction, distribution and utilization of this document as well as the communication of its contents to others without explicit authorization is prohibited. Offenders will be held liable for the payment of damages. Weidmueller exclusively reserves the right to file for patents, utility models or designs.

© Weidmueller Interface GmbH & Co. KG

For the mounting of PCBs, it should be noted that the rated data given in the catalogue relates only to the connection elements. The necessary creepage and clearance paths must be observed in connection with the respective applicant in accordance to VDE 0110. The current-carrying capacity and pitch tolerance is to be determined according to DIN IEC 326 part 3 very fine.

Weidmueller connectors are tested to the DIN VDE 0627 standard, and are valid for its field of application. Provided that the connectors are used to the intended purpose, all requirements with respect to the occurring of electrical, mechanical, thermic and corrosive stress will be satisfied.

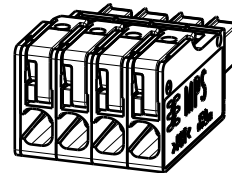
Allgemeinguetlige Kundenzeichnung, aktueller Stand nur auf Anfrage
General customer drawing, topical version only if required



Min. front plate cut-out




Further dim. & info. see data sheet

General tolerance:
DIN ISO 2768-mK



M 1/1

| | | |
|---------|---------|-----------|
| 12 | 55.00 | 2.165 |
| 11 | 50.00 | 1.969 |
| 10 | 45.00 | 1.772 |
| 9 | 40.00 | 1.575 |
| 8 | 35.00 | 1.378 |
| 7 | 30.00 | 1.181 |
| 6 | 25.00 | 0.984 |
| 5 | 20.00 | 0.787 |
| 4 | 15.00 | 0.591 |
| 3 | 10.00 | 0.394 |
| 2 | 5.00 | 0.197 |
| n Poles | L1 [mm] | L1 [inch] |

| | | | | | | | | | |
|--|--|----------------------|------------|---|--|--|--|--|--|
| <div><div></div><div>EC00004980 P028441</div></div> | | Prim PLM Part No.: . | | Prim ERP Part No.: . | | | | | |
| <div>First Issue Date 07.05.2020</div> | | Max. nos. | | <div><div>Weidmüller</div><div></div></div> | | <div><div>72561</div><div>Drawing no.</div></div> | | <div><div>5</div><div>Issue no.</div></div> | |
| | | Modification | | | | <div>Sheet 5 of 8 sheets</div> | | | |
| <div></div> | | | Date | Name | | <div><div>MPS 5/... TN ...</div><div>BUCHSENSTECKER</div><div>FEMALE PLUG</div></div> | | | |
| | | Drawn | 15.03.2021 | Tauber-Reglin, | | | | | |
| | | Responsible | | Schmitz, Till | | | | | |
| Scale: 3/1 Size: A3 | | Approved | 24.03.2021 | Sapina, Svetos | | | | | |
| Drawings Assembly | | | | Product file: | | | | | |