

## PVN1M1I6S0F3V1O0TXPX10

**Weidmüller Interface GmbH & Co. KG**

Klingenbergstraße 26

D-32758 Detmold

Germany

[www.weidmueller.com](http://www.weidmueller.com)



PV Next Generatoranschlusskästen für Wechselrichter mit 1 bis 12 MPP-Trackern werden zum Schutz der DC-Seite einer Photovoltaikanlage eingesetzt. Die Generatoranschlusskästen schützen den Wechselrichter gegen Überspannungen und erfüllen damit die Europäische Richtlinie EN 51543-32. Zusätzlich bieten diese Produkte die Möglichkeit die Anlage gegen Rückströme zu schützen und die Möglichkeit Strings zu kombinieren, um bei der Installation Kabel einzusparen.

### Allgemeine Bestelldaten

Ausführung	Photovoltaik, Generatoranschlusskasten, 1000 V, 1 MPP, 6 Eingänge/6 Ausgänge pro MPP, mit Sicherungshalter, Überspannungsschutz I / II, Lasttrennschalter, Verschraubung
Best.-Nr.	<a href="#">2737530000</a>
Typ	PVN1M1I6S0F3V1O0TXPX10
GTIN (EAN)	4032248395552
VPE	1 Stück
Ersatzteile	<a href="#">2530600000</a> <a href="#">2534300000</a>

Erstellungs-Datum 28. April 2024 18:39:53 MESZ

Katalogstand 20.04.2024 / Technische Änderungen vorbehalten

## PVN1M1I6S0F3V100TXPX10

Weidmüller Interface GmbH &amp; Co. KG

Klingenbergstraße 26

D-32758 Detmold

Germany

www.weidmueller.com

## Technische Daten

## Abmessungen und Gewichte

Tiefe	249 mm	Tiefe (inch)	9,803 inch
Höhe	330 mm	Höhe (inch)	12,992 inch
Breite	488 mm	Breite (inch)	19,213 inch
Nettogewicht	6.453 g		

## Temperaturen

Umgebungstemperatur	-25 °C...+40 °C	Feuchtigkeit	5...90 % (keine Betauung)
---------------------	-----------------	--------------	---------------------------

## Gewährleistung

Zeitraum	5 Jahre
----------	---------

## Zulassungen und Normen

Zulassungen	EN 61439-2, IEC 61439-2
-------------	-------------------------

## Allgemeine Daten

Einbauort	Geschützter Außenbereich (Zu Land und zur See)	Schutzart	IP65
-----------	---	-----------	------

## Ausgänge

DC-Ausgang + & -	Leiteranschluss	Anschlussart	PUSH IN
		Querschnitt des passenden Kabels	TÜV 2 Pfg 1169/08.07
		Leiteranschlussquerschnitt, min.	2,5 mm <sup>2</sup>
		Leiteranschlussquerschnitt, max.	16 mm <sup>2</sup>
		Anschlussart	Schraubanschluss
		Querschnitt des passenden Kabels	TÜV 2 Pfg 1169/08.07
		Leiteranschlussquerschnitt, min.	2,5 mm <sup>2</sup>
		Leiteranschlussquerschnitt, max.	50 mm <sup>2</sup>

Max. Anzahl der DC-Ausgänge pro Maximum Power Point 7 parallel geschaltete Ausgänge

## Eingänge

Anschluss Funktionserde	Kabeleinführung	Anzahl der Kabeleinführungen	1
		Kabeldurchmesser, min.	5 mm
		Kabeldurchmesser, max.	10 mm
		Verschraubung	M 16
	Leiteranschluss	Anschlussart	Schraubanschluss
		feindrätig, max.	25 mm <sup>2</sup>
		H05(07) V-K	
		mit Aderendhülse nach	16 mm <sup>2</sup>

Anzahl der Maximum Power Points 1 MPP

Erstellungs-Datum 28. April 2024 18:39:53 MESZ

Katalogstand 20.04.2024 / Technische Änderungen vorbehalten

## PVN1M1I6S0F3V100TXPX10

Weidmüller Interface GmbH &amp; Co. KG

Klingenbergstraße 26

D-32758 Detmold

Germany

www.weidmueller.com

## Technische Daten

DC-Eingang + & -	Leiteranschluss	Anschlussart	PUSH IN
		Querschnitt des passenden Kabels	EN 50618:2015
		Leiteranschlussquerschnitt, min.	2,5 mm <sup>2</sup>
		Leiteranschlussquerschnitt, max.	16 mm <sup>2</sup>
Max. Anzahl der DC-Eingänge	pro Maximum Power Point 6 parallel geschaltete Eingänge		
Sicherungsart	leere Sicherungshalter		
Sicherungseinsatz	10 x 38 mm		
Sicherungseinsatz Standard	IEC 60269-1, IEC 60269-6, gPV (EN 60269-6)		
Überspannungsschutz Hilfskontakt	Leiteranschluss	Anschlussart	Zugfederanschluss mit Betätigungselement
		feindrähtig, max. H05(07) V-K	1,5 mm <sup>2</sup>
		mit Aderendhülse nach DIN 46 2208/1, max.	1,5 mm <sup>2</sup>
	Kabeleinführung	Kabeldurchmesser, min.	5 mm
		Kabeldurchmesser, max.	10 mm
		Verschraubung	M 16

## Elektrische Kennwerte

Strom pro Maximum Power Point, max. 90 A		
DC-Nennstrom pro Anschluss	Strom pro String, max.	76 A
	Strom pro String, max.	90 A
Bemessungskurzzeitstromfestigkeit	Bemessungsstrom	112,5 A
Bemessungsspannung DC	1.000 V	
Schaltleistung Lasttrennschalter	DC-PV1, IEC 60947-3	

## Gehäuse

Anschlussart String	Interner Anschluss (Kabeldurchführung mit Kabelverschraubung)	Gehäusebefestigung	über Montagefüße
Isolierstoff	Polyester glass-fibre reinforced, Polycarbonate	Lasttrennschalter-Ausführung	Schalter in Deckel
Montageart	Wandmontage, 4 Schrauben	Schlagfestigkeit	IK08 nach IEC 62208, IK10 nach IEC 62262

## Überspannungsschutz DC-Seite

Ableitstrom $I_n$ (8/20 $\mu$ s)	20 kA	Ableitstrom, max. (8/20 $\mu$ s)	40 kA
Anforderungsklasse	Typ I/II	Blitzprüfstrom $I_{imp}$ (10/350 $\mu$ s)	6.25 kA
Gesamtableitstrom $I_{total}$ (10/350 $\mu$ s)	12,5 kA	Gesamtableitstrom $I_{total}$ (8/20 $\mu$ s)	50 kA
Kurzschlussfestigkeit $I_{SCPv}$	11.000 A	Max. kontinuierliche Betriebsspannung DC UCPV-Modus +/-, -/PE, +/-PE	1.100 V
Schutzpegel $U_p$ (+/-, -/PE, +/-PE)	$\leq 3.8$ kV	Schutzpegel $U_p$ (+/-)	$\leq 3.8$ kV
Schutzpegel $U_p$ (+/PE)	$\leq 3.8$ kV	Schutzpegel $U_p$ (-/PE)	$\leq 3.8$ kV
Spannung der PV Anlage, max. $U_{CPV}$	1.100 V	Standby-Leistungsaufnahme $P_C$	$< 0,2$ W

## PVN1M1I6S0F3V100TXPX10

Weidmüller Interface GmbH &amp; Co. KG

Klingenbergstraße 26

D-32758 Detmold

Germany

www.weidmueller.com

## Technische Daten

## Klassifikationen

ETIM 6.0	EC002928	ETIM 7.0	EC002928
ETIM 8.0	EC003857	ETIM 9.0	EC003857
ECLASS 9.0	22-57-92-03	ECLASS 9.1	22-57-02-90
ECLASS 10.0	22-57-02-90	ECLASS 11.0	22-57-02-92
ECLASS 12.0	22-57-02-92	ECLASS 13.0	22-57-02-92

## Ausschreibungstexte

## Ausschreibungstext lang

Generatoranschlusskasten  
für Wechselrichter mit 1  
MPP-Tracker, geeignet zum  
Schutz der DC-Seite einer  
Photovoltaikanlage gemäß  
EN 51543-32.

MPP1:  
6 Eingänge, Anschluss  
über M25 Kabelverschrau-  
bung mit 3x7mm Ø Kabel-  
einführung. PUSH IN Klem-  
men 2,5 mm<sup>2</sup> bis 16 mm<sup>2</sup>  
eindrätig, mehrdrätig,  
mit/ohne Aderendhülse.  
6 Ausgänge, Anschluss  
über M25 Kabelverschrau-  
bung mit 3x7mm Ø Kabel-  
einführung. PUSH IN Klem-  
men 2,5 mm<sup>2</sup> bis 16 mm<sup>2</sup>  
eindrätig, mehrdrätig,  
mit/ohne Aderendhülse.

Max. Stringspannung U<sub>oc</sub>:  
1000V

Kombi-Ableiter Klasse/Typ

I + II mit Signalkontakt

Sicherungshalter für Ein-  
gänge und Ausgänge

(Schmelzsicherungen

10x38 separat bestellen)

Mit Lasttrennschalter zur

sicheren Trennung der

Stringleitungen

Anschluss des Signal-

kontaktes über Kabelver-

schraubungen (8-12mmØ)

max. Leiterquerschnitt:

1.5mm<sup>2</sup>

Anschluss der Funktions-

erde über Kabelverschrau-

bungen (8-12mmØ) Leiter-

querschnitt: 16-25mm<sup>2</sup>

Schutzart: IP65

Alles eingebaut in ein glas-

faserverstärktes Kunststoff-

gehäuse Maße HxBxT:

330x488x249 mm

Zulassung gemäß Nie-

derspannungs-Schaltge-

rätekombinationen IEC

61439-1:2011 und EN

61439-2:2011

**PVN1M1I6S0F3V1O0TXPX10**

**Weidmüller Interface GmbH & Co. KG**  
Klingenbergstraße 26  
D-32758 Detmold  
Germany

[www.weidmueller.com](http://www.weidmueller.com)

## Technische Daten

### Wichtiger Hinweis

Produkthinweis Fuses are not included

### Zulassungen

Zulassungen



### Downloads

Zulassung / Zertifikat / Konformitätsdokument

[EU Declaration of Conformity](#)

Engineering-Daten

[CAD data – PV Next Schematic Diagram 6In6Out](#)  
[CAD data – STEP](#)

Technische Dokumentation

[Customer Drawing](#)

Anwenderdokumentation

[Manual PV Next String Combiner Box](#)  
[MANUAL PV NEXT IT/ES/FR](#)

Whitepaper

[Fact Sheet DE PV CB Wie man Gebäude gegen Blitzeinschläge schützt](#)  
[Fact Sheet DE PV Wie man die Lebensdauer eines GAK verlängert](#)  
[Fact Sheet DE PV CB Wann Sicherungen zu installieren sind](#)  
[Fact Sheet DE CB PV NEXT](#)  
[Fact Sheet EN PV CB When DC fuses are mandatory to install](#)  
[Fact Sheet EN CB PV NEXT](#)  
[Fact Sheet EN PV How to protect buildings against lightning strikes](#)  
[Fact Sheet EN PV How to extend the life time of a Combiner Box](#)  
[Fact Sheet DE PV CB Lastentrennschalter](#)  
[Fact Sheet DE CB PV Strings kombinieren](#)  
[Fact Sheet DE PV CB Richtig verbinden](#)  
[Fact-Sheet EN PV CB Load break switch](#)  
[Fact Sheet EN CB Combining PV strings](#)  
[Fact Sheet EN PV CB connection](#)  
[Fact Sheet EN PV Combiner Box earthing](#)  
[Fact Sheet DE PV Combiner Box Erdung](#)

Kataloge

[Catalogues in PDF-format](#)

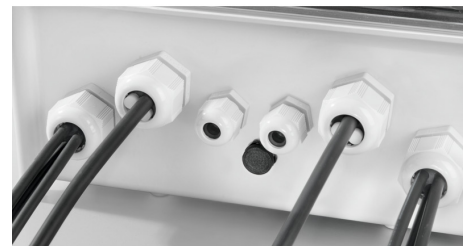
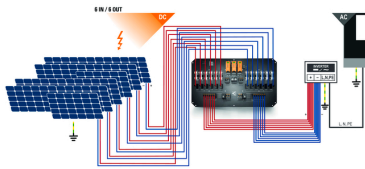
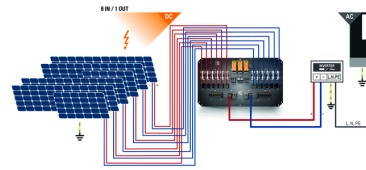
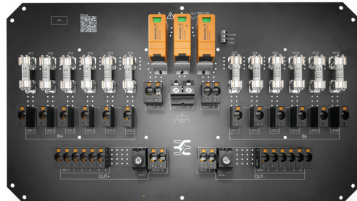
## PVN1M1I6S0F3V1O0TXPX10

**Weidmüller Interface GmbH & Co. KG**  
Klingenbergstraße 26  
D-32758 Detmold  
Germany

[www.weidmueller.com](http://www.weidmueller.com)

## Zeichnungen

### Leiterplatten-Layout



PVN 1 M2 I6 S0 F3 V1 O1 TX PX 10									
<b>Series</b>		<b>Voltage</b>		<b>Power supply</b>		<b>Monitoring</b>		<b>Output Type</b>	
PVN = PV Next		10 ~ 1kV		x = n/a		x = n/a		0 = DG	
VPU = PV Protect		11 ~ 1.1kV						1 = VMAC	
		15 ~ 1.5kV						2 = MCA-5m 2	
<b>Level</b>		<b>Inputs</b>		<b>Switch</b>		<b>Fuses</b>		<b>SPD</b>	
1 = DC trunk box (L1)		1..12 inputs		x = n/a		3 = only fuse holders		0 = TYP II	
<b>Series</b>				0 = manual switch				1 = TYP I+II	
1 = 1 MPPT supported				1 = remote switch				X = No SPD	
2 = 2 MPPT supported									
3 = 3 MPPT supported									
4 = 4 MPPT supported									
6 = 6 MPPT supported									

## PVN1M1I6S0F3V100TXPX10

**Weidmüller Interface GmbH & Co. KG**  
Klingenbergstraße 26  
D-32758 Detmold  
Germany

[www.weidmueller.com](http://www.weidmueller.com)

## Ersatzteile

### Ersatzableiter



### Allgemeine Bestelldaten

Typ	VPU PV I+II O 1000	Ausführung
Best.-Nr.	<a href="#">2530600000</a>	Überspannungsableiter, Niederspannung, Zubehör,
GTIN (EAN)	4050118540819	Überspannungsschutz I / II, Ersatzableiter
VPE	9 Stück	
Typ	VPU PV I+II OM 1000	Ausführung
Best.-Nr.	<a href="#">2534300000</a>	Überspannungsableiter, Niederspannung, Überspannungsschutz I / II,
GTIN (EAN)	4050118545906	Ersatzableiter
VPE	9 Stück	

## PVN1M1I6S0F3V100TXPX10

**Weidmüller Interface GmbH & Co. KG**  
Klingenbergstraße 26  
D-32758 Detmold  
Germany

[www.weidmueller.com](http://www.weidmueller.com)

## Zubehör

### Befestigungslaschen außen



Die Gehäuse der Reihe TBF, sind aus extrem robustem glasfaserverstärktem Polyester hergestellt. Gehäuse der TBF-Reihe eignen sich insbesondere für Applikationen, bei welchen ein geringes Gewicht bei gleichzeitig hoher Schlagfestigkeit gefordert wird. Die witterungsbeständigen TBF-Gehäuse sind für ein breites Anwendungsspektrum konzipiert. Mit ihrem umfangreichen Zubehör bieten sie universale Lösungen für das Unterbringen von Einbauten wie Reglern, Messinstrumenten, Ventilen und weiteren Geräten.

Merkmale:

- 9 Baugrößen in 2 Ausführungen, mit grauen und transparenten Deckeln
  - Deckel mit Nylonschrauben
  - Montagebohrungen außerhalb des Dichtigkeitsbereichs
  - Aufnahmegewinde für Tragschienen und Montageplatten
  - Umfangreiches Zubehör
- Weidmüller fertigt und liefert die Gehäuse - entsprechend den Kundenwünschen - komplett bestückt mit Klemmen und Verschraubungen.

### Allgemeine Bestelldaten

Typ	MF TBF	Ausführung
Best.-Nr.	<a href="#">0360800000</a>	TBF (Polyester-Leergehäuse), Montagefuß, Befestigungslaschen,
GTIN (EAN)	4008190108595	Höhe: 72.5 mm, Breite: 24 mm, Tiefe: 12 mm, Werkstoff: Polyamid,
VPE	1 Stück	tiefschwarz

### SL Set PV NEXT



Der „**SL SET PV NEXT**“ ermöglicht das Einführen von bis zu vier Kabeln durch eine einzige Kabelverschraubung und gewährleistet dabei eine sichere Abdichtung.

### Allgemeine Bestelldaten

Typ	SL SET PV NEXT	Ausführung
Best.-Nr.	<a href="#">2729230000</a>	Photovoltaik
GTIN (EAN)	4050118804508	
VPE	1 Stück	



**PVN1M1I6S0F3V100TXPX10**

**Weidmüller Interface GmbH & Co. KG**  
Klingenbergstraße 26  
D-32758 Detmold  
Germany

[www.weidmueller.com](http://www.weidmueller.com)

## Zubehör

### Schneidwerkzeuge



Schneidwerkzeuge für Leiter bis 8 mm, 12 mm, 14 mm bzw. 22 mm Außendurchmesser. Die spezielle Schneidengeometrie ermöglicht ein quetschfreies Schneiden von Kupfer- und Aluminiumleitern mit minimalen Handkräften. Zudem besitzen die Schneidwerkzeuge (KT 8 bis KT 22) VDE- und GS-geprüfte Schutzisolationen bis 1.000 V gemäß EN/IEC 60900.

### Allgemeine Bestelldaten

Typ	KT 14	Ausführung
Best.-Nr.	<a href="#">1157820000</a>	Schneidwerkzeuge, Einhandschneider
GTIN (EAN)	4032248945344	
VPE	1 Stück	

### Schlitz-Schraubendreher



VDE-isolierter Schlitz-Schraubendreher, SDI DIN 7437, ISO 2380/2, Abtrieb nach DIN 5264, ISO 2380/1, SoftFinish-Griff

### Allgemeine Bestelldaten

Typ	SDIS 1.0X5.5X125	Ausführung
Best.-Nr.	<a href="#">2749850000</a>	Schraubendreher, Klingenbreite (B): 5.5 mm, Klingenlänge: 125 mm,
GTIN (EAN)	4050118897050	Klingenstärke (A): 1 mm
VPE	1 Stück	
Typ	SDIS 0.6X3.5X100	Ausführung
Best.-Nr.	<a href="#">2749810000</a>	Schraubendreher, Klingenbreite (B): 3.5 mm, Klingenlänge: 100 mm,
GTIN (EAN)	4050118897012	Klingenstärke (A): 0.6 mm
VPE	1 Stück	

## PVN1M1I6S0F3V100TXPX10

**Weidmüller Interface GmbH & Co. KG**  
Klingenbergstraße 26  
D-32758 Detmold  
Germany

[www.weidmueller.com](http://www.weidmueller.com)

## Zubehör

### UV-Beständige Kabelbinder



UV-beständiges Polyamid 6.6 sorgt bei unseren Spezialkabelbindern auch bei starker UV-Einstrahlung für lange Haltbarkeit. Ideal für den dauerhaften Einsatz im Außenbereich.

#### Allgemeine Bestelldaten

Typ	CB-UVR 290/4,5 BK	Ausführung
Best.-Nr.	<a href="#">2659350000</a>	Kabelbinder, 4,5 x 290 mm, Polyamid 66, 220 N
GTIN (EAN)	4050118682816	
VPE	100 Stück	

### PV-Sonnenblenden



#### Allgemeine Bestelldaten

Typ	PV SUN COVER 56/30/21	Ausführung
Best.-Nr.	<a href="#">8000087025</a>	Photovoltaik
GTIN (EAN)	4064675845188	
VPE	1 Stück	

## PVN1M1I6S0F3V100TXPX10

Weidmüller Interface GmbH &amp; Co. KG

Klingenbergstraße 26

D-32758 Detmold

Germany

www.weidmueller.com

## Zubehör

## 10x38 gPV



Die kompakten, sicheren und kostengünstigen zylindrischen Sicherungselemente vom Typ gPV schützen Photovoltaikmodule (Feldschutz) bis 1.500 VDC Spannung. Sie bieten Schutz gegen Überlast und Kurzschluss (gPV-Klasse gemäß den Anforderungen der Normen IEC60269-6 und UL248-19). Hergestellt aus einem Keramikröhrchen mit hoher Beständigkeit gegen Innendruck und starke Temperaturwechsel, dadurch hohe Schaltleistung auf kleinem Raum. Die Kontakte bestehen aus versilbertem Kupfer und die Schmelzelemente aus reinem Silber zum Schutz vor Alterung, damit die elektrischen Eigenschaften unverändert bleiben. Sie sind in den Größen 10 x 38 mm, 10 x 85 mm und 22 x 58 mm erhältlich.

## Allgemeine Bestelldaten

Typ	FUSE 10X38 10A 1000 VDC ...	Ausführung
Best.-Nr.	<a href="#">2783230000</a>	Photovoltaik, Schmelzsicherungseinsatz, 1000 V, 10x38, gPV, 10 A
GTIN (EAN)	4064675059950	
VPE	10 Stück	
Typ	FUSE 10X38 4A 1000 VDC ...	Ausführung
Best.-Nr.	<a href="#">2783190000</a>	Photovoltaik, Schmelzsicherungseinsatz, 1000 V, 10x38, gPV, 4 A
GTIN (EAN)	4064675059912	
VPE	10 Stück	
Typ	FUSE 10X38 6A 1000 VDC ...	Ausführung
Best.-Nr.	<a href="#">2783210000</a>	Photovoltaik, Schmelzsicherungseinsatz, 1000 V, 10x38, gPV, 6 A
GTIN (EAN)	4064675059936	
VPE	10 Stück	
Typ	FUSE 10X38 8A 1000 VDC ...	Ausführung
Best.-Nr.	<a href="#">2783220000</a>	Photovoltaik, Schmelzsicherungseinsatz, 1000 V, 10x38, gPV, 8 A
GTIN (EAN)	4064675059943	
VPE	10 Stück	
Typ	FUSE 10X38 16A 1000 VDC ...	Ausführung
Best.-Nr.	<a href="#">2783260000</a>	Photovoltaik, Schmelzsicherungseinsatz, 1000 V, 10x38, gPV, 16 A
GTIN (EAN)	4064675059981	
VPE	10 Stück	
Typ	FUSE 10X38 5A 1000 VDC ...	Ausführung
Best.-Nr.	<a href="#">2783200000</a>	Photovoltaik, Schmelzsicherungseinsatz, 1000 V, 10x38, gPV, 5 A
GTIN (EAN)	4064675059929	
VPE	10 Stück	
Typ	FUSE 10X38 15A 1000 VDC ...	Ausführung
Best.-Nr.	<a href="#">2783250000</a>	Photovoltaik, Schmelzsicherungseinsatz, 1000 V, 10x38, gPV, 15 A
GTIN (EAN)	4064675059974	
VPE	10 Stück	
Typ	FUSE 10X38 1A 1000 VDC ...	Ausführung
Best.-Nr.	<a href="#">2783160000</a>	Photovoltaik, Schmelzsicherungseinsatz, 1000 V, 10x38, gPV, 1 A
GTIN (EAN)	4064675059684	
VPE	10 Stück	
Typ	FUSE 10X38 20A 1000 VDC ...	Ausführung
Best.-Nr.	<a href="#">2783280000</a>	Photovoltaik, Schmelzsicherungseinsatz, 1000 V, 10x38, gPV, 20 A
GTIN (EAN)	4064675060000	
VPE	10 Stück	

Erstellungs-Datum 28. April 2024 18:39:53 MESZ

Katalogstand 20.04.2024 / Technische Änderungen vorbehalten

## PVN1M1I6S0F3V100TXPX10

**Weidmüller Interface GmbH & Co. KG**

Klingenbergstraße 26

D-32758 Detmold

Germany

[www.weidmueller.com](http://www.weidmueller.com)

## Zubehör

Typ	FUSE 10X38 2A 1000 VDC ...	Ausführung
Best.-Nr.	<a href="#">2783170000</a>	Photovoltaik, Schmelzsicherungseinsatz, 1000 V, 10x38, gPV, 2 A
GTIN (EAN)	4064675059691	
VPE	10 Stück	
Typ	FUSE 10X38 3A 1000 VDC ...	Ausführung
Best.-Nr.	<a href="#">2783180000</a>	Photovoltaik, Schmelzsicherungseinsatz, 1000 V, 10x38, gPV, 3 A
GTIN (EAN)	4064675059905	
VPE	10 Stück	
Typ	FUSE 10X38 12A 1000 VDC ...	Ausführung
Best.-Nr.	<a href="#">2783240000</a>	Photovoltaik, Schmelzsicherungseinsatz, 1000 V, 10x38, gPV, 12 A
GTIN (EAN)	4064675059967	
VPE	10 Stück	

## Werkzeuge



- Für feindrähtige und massive Leiter mit Spezial-Isolationswerkstoffen
- Hohe Abisolierqualität für die industrielle Anwendung (entsprechend Anforderung aus der Luftfahrt)
- Spezielle Formmesser ermöglichen das Abisolieren spezieller Leiterisolationen und Leiteraufbauten
- Abisolierlänge mit Anschlag einstellbar
- Hohe Flexibilität durch auswechselbare Abisoliereinheiten
- Hohe Wiederholgenauigkeit des Abisolierergebnisses
- Keine Beschädigung des Leiters
- Hohe Stabilität für lange Lebensdauer und hohe Verlässlichkeit
- Integrierte Schneidfunktion

## Allgemeine Bestelldaten

Typ	MULTI-STRIPAX PV	Ausführung
Best.-Nr.	<a href="#">1190490000</a>	Photovoltaik, Steckverbinder
GTIN (EAN)	4032248973262	
VPE	1 Stück	

PVN1M1I6S0F3V100TXPX10

Weidmüller Interface GmbH &amp; Co. KG

Klingenbergstraße 26

D-32758 Detmold

Germany

[www.weidmueller.com](http://www.weidmueller.com)

## Zubehör

## Kreuzschlitz-Schraubendreher, Typ Phillips



VDE-isolierte Kreuzschlitz-Schraubendreher, Typ Phillips,  
SDIK PH DIN 7438, ISO 8764/2-PH, Abtrieb nach ISO  
8764-PH, SoftFinish-Griff

## Allgemeine Bestelldaten

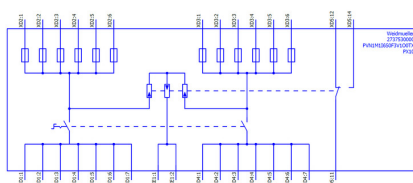
Typ	SDIK PH3 X 150	Ausführung
Best.-Nr.	<a href="#">2749910000</a>	Schraubendreher, Klingenbreite (B): 3 mm, 150 mm, Klingenstärke
GTIN (EAN)	4050118897210	(A): 3
VPE	1 Stück	

## PVN1M1I6S0F3V100TXPX10

**Weidmüller Interface GmbH & Co. KG**  
Klingenbergstraße 26  
D-32758 Detmold  
Germany

[www.weidmueller.com](http://www.weidmueller.com)

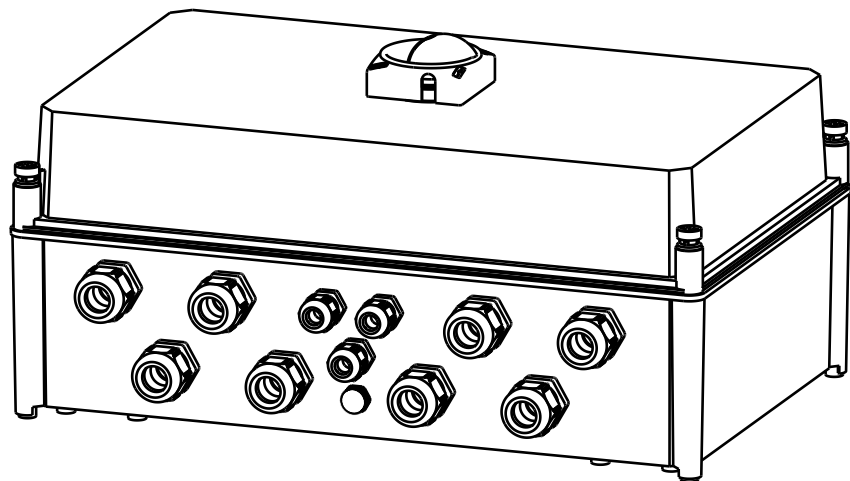
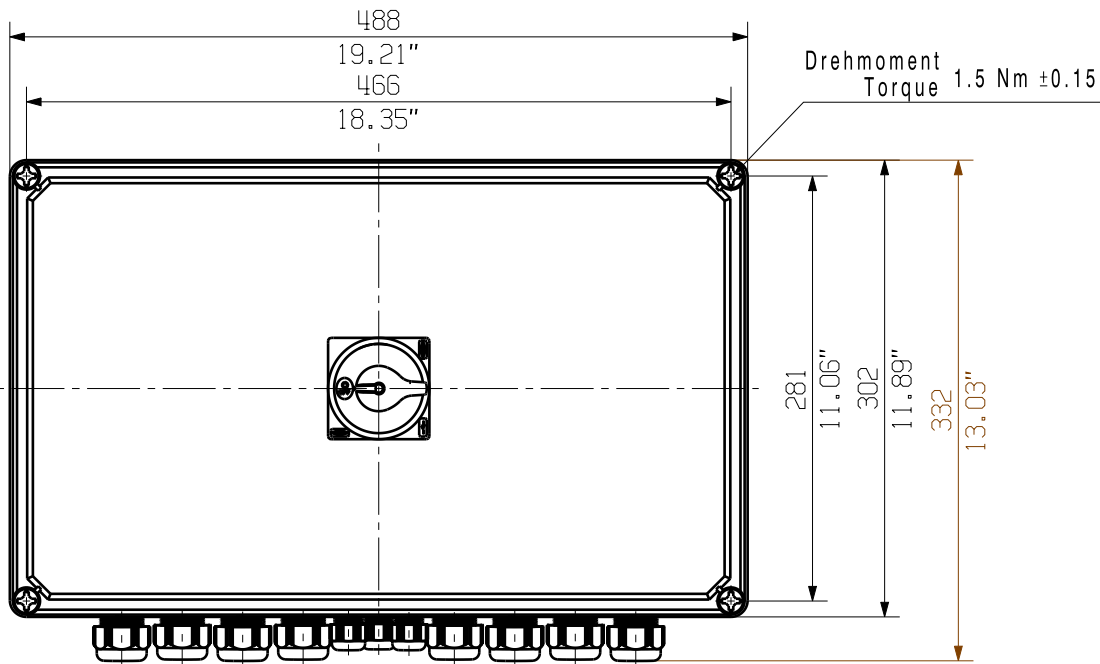
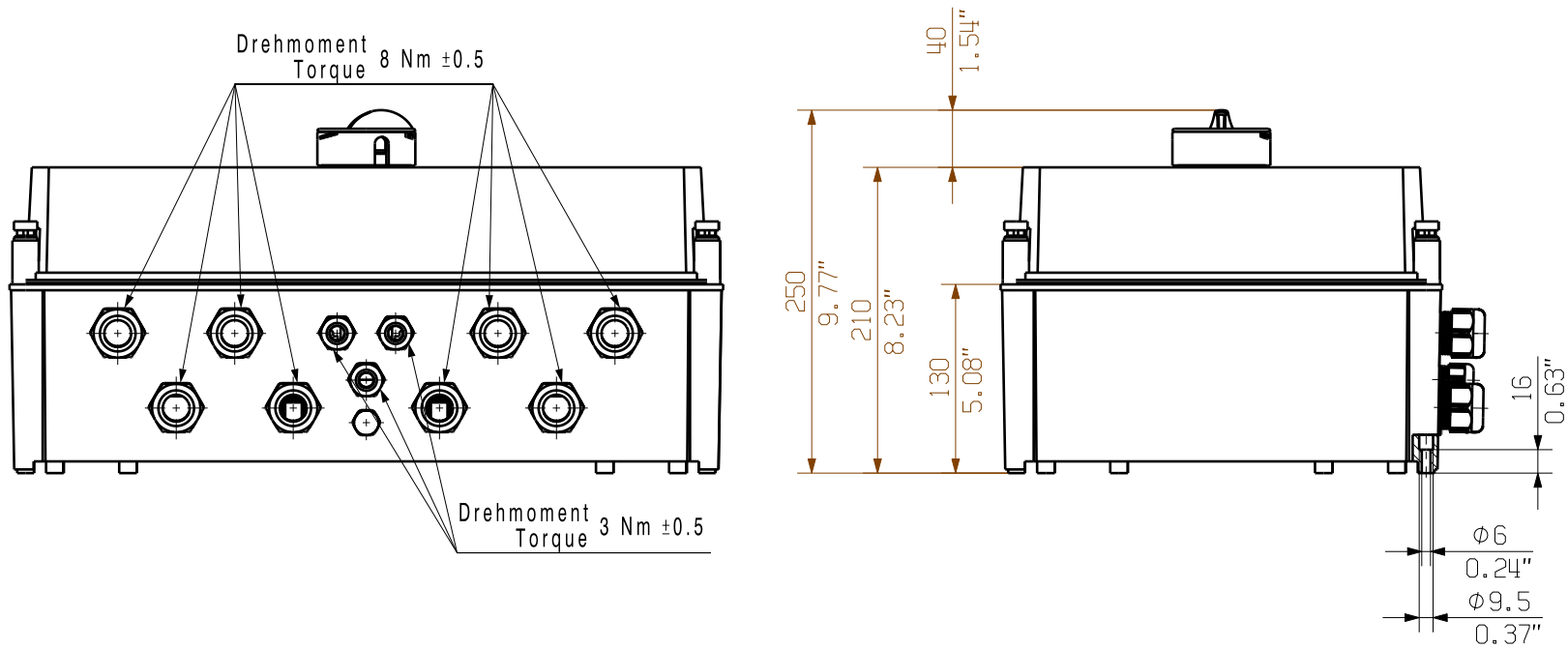
## Zeichnungen



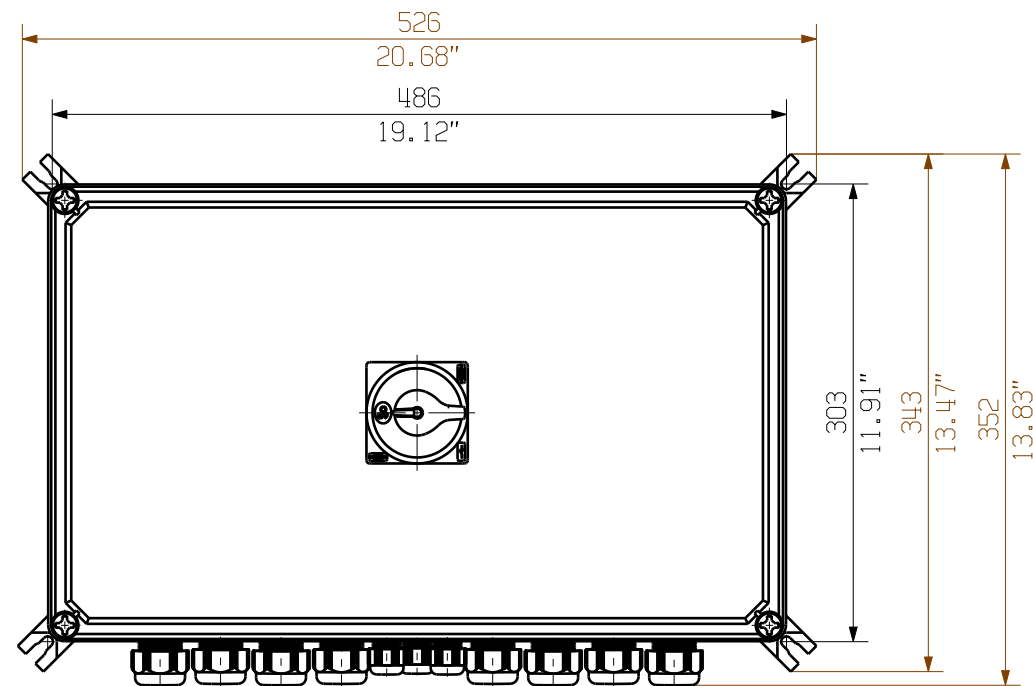
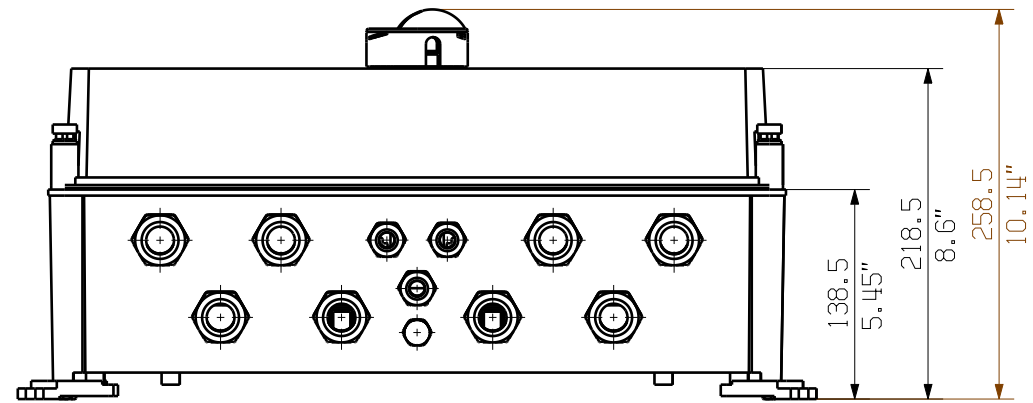
The reproduction, distribution and utilization of this document as well as the communication of its contents to others without explicit authorization is prohibited. Offenders will be held liable for the payment of damages. Weidmüller exclusively reserves the right to file for patents, utility models or designs.

© Weidmüller Interface GmbH & Co. KG

Dimensions without tolerances are no check dimensions



The English version is binding



Darstellung mit Zubehoer  
Shown with accessory 0360800000 MF TBF

Nicht im Lieferumfang enthalten!  
Not included in delivery!

First Issue Date 20.03.2020		Max. nos. Modification		Prim PLM Part No.: 1230335		Prim ERP Part No.: 2737530000	
Scale: 1/5		Size: A3		Drawing Customer		Product file:	
Drawn 20.03.2020		Responsible 03.06.2020		Date 20.03.2020		Name Brüntrup, Anna	
Approved 03.06.2020		Püschner, Klau		Wohlgemuth, Kl		Püschner, Klau	
72116		0		Drawing no.		Issue no.	
Sheet 03		of 03		sheets		sheets	
2737530000		PVN1M1I6S0F3V100TXPX10		Combinerbox Residential/Commercial		Combinerbox Residential/Commercial	