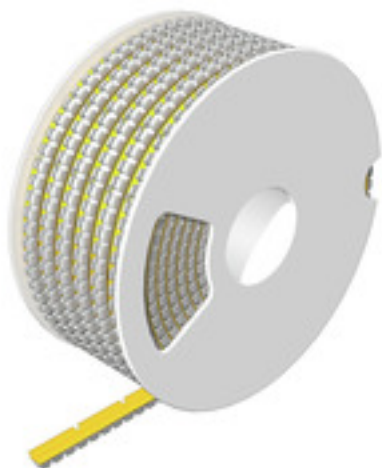


**SFM 3/24 2.5-3.3 MM GE****Weidmüller Interface GmbH & Co. KG**

Klingenbergstraße 26

D-32758 Detmold

Germany

[www.weidmueller.com](http://www.weidmueller.com)

Díky všestranné skupině produktů MultiMark můžete dosáhnout optimálně strukturovaného a udržitelného značení ve všech řídicích skříních. Příkladem je naše nová značka na vodiče SlimFix, kterou je možné vytisknout a připnout obzvláště rychle. Zároveň jsou splněny nejnáročnější požadavky na odolnost proti vibracím a nárazům. Značky na vodiče mají otevřenou konstrukci a umožňují snadnou a rychlou instalaci před zapojením i následně po zapojení.

**Všeobecné objednací údaje**

Verze	SlimFix, Označení vodičů a kabelů, 2.5 - 3.3 mm, 24 x 5.4 mm, Žlutá
Objednací číslo	<a href="#">2719200000</a>
Typ	SFM 3/24 2.5-3.3 MM GE
GTIN (EAN)	4050118888232
Množství	700 ks
kompatibilní tiskárna	<a href="#">2599430000</a>

Datum vytvoření 20. května 2024 6:36:13 CEST

Stav katalogu 04.05.2024 / Vyhrazujeme si právo na technické změny.

## SFM 3/24 2.5-3.3 MM GE

Weidmüller Interface GmbH &amp; Co. KG

Klingenbergstraße 26

D-32758 Detmold

Germany

www.weidmueller.com

## Technické údaje

## Rozměry a hmotnosti

Výška	24 mm	Výška (v palcích)	0,945 inch
Šířka	5,4 mm	Šířka (v palcích)	0,213 inch
Čistá hmotnost	0,3 g		

## Obecné údaje

Barevný	Žlutá	Halogen	Ne
Klasifikace hořlavosti UL 94	V-2	Materiál	PC-ABS, TPU
Orientace tisku	vodorovně a svisle	Rozsah provozní teploty, max.	90 °C
Rozsah provozní teploty, min.	-50 °C	Tištěné znaky	bez
Typ tisku	prázdný	Velikost pole na označení	3,7 x 21,5 mm
Verze	s připínací patičí	Šířka	5,4 mm

## Označení vodičů a kabelů

Halogen	Ne	Průřez připojeného vodiče	1,5 - 2,5 mm <sup>2</sup>
Průřez vodiče, max.	2,5 mm <sup>2</sup>	Průřez vodiče, min.	1,5 mm <sup>2</sup>
Vnější prům. vodiče	2,5 - 3,3 mm	Vnější prům. vodiče, max.	3,3 mm
Vnější prům. vodiče, min.	2,5 mm		

## Klasifikace

ETIM 6.0	EC001530	ETIM 7.0	EC001530
ETIM 8.0	EC001530	ETIM 9.0	EC001530
ECLASS 9.0	27-40-04-01	ECLASS 9.1	27-40-04-01
ECLASS 10.0	27-40-04-01	ECLASS 11.0	27-28-11-02
ECLASS 12.0	27-28-11-02	ECLASS 13.0	27-28-11-02

## Osvědčení

ROHS	Shoda
------	-------

## Soubory ke stažení

Technické údaje	<a href="#">CAD data – STEP</a>
Katalogy	<a href="#">Catalogues in PDF-format</a>

### SFM 3/24 2.5-3.3 MM GE

**Weidmüller Interface GmbH & Co. KG**

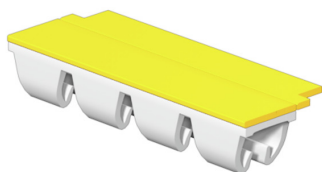
Klingenbergstraße 26

D-32758 Detmold

Germany

[www.weidmueller.com](http://www.weidmueller.com)

## Nákresy



**SFM 3/24 2.5-3.3 MM GE****Weidmüller Interface GmbH & Co. KG**

Klingenbergstraße 26

D-32758 Detmold

Germany

[www.weidmueller.com](http://www.weidmueller.com)**Příslušenství****Inkoustové pásky**

Tyto tiskárny mají vynikající výsledky tisku díky technice tepelného přenosu. Různé materiály a uživatelsky přívětivý systém tisku pro Windows optimalizuje práci se značením.

**Všeobecné objednací údaje**

Typ	RIBBON MM-TB 25/360 SW	Verze
Objednací číslo	<a href="#">6005090000</a>	Inkoustová páska
GTIN (EAN)	4050118390216	
Množství	1 ks	

**THM MMP**

Tyto tiskárny mají vynikající výsledky tisku díky technice tepelného přenosu. Různé materiály a uživatelsky přívětivý systém tisku pro Windows optimalizuje práci se značením.

**Všeobecné objednací údaje**

Typ	THM MMP ROLLER SFM 3
Objednací číslo	<a href="#">6719270000</a>
GTIN (EAN)	4050118849158
Množství	1 ks