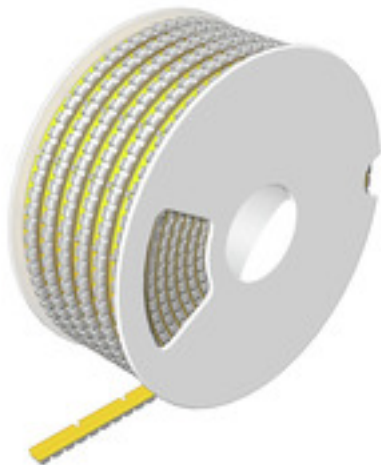


**SFM 2/24 1.8-2.5 MM GE****Weidmüller Interface GmbH & Co. KG**

Klingenbergstraße 26

D-32758 Detmold

Germany

[www.weidmueller.com](http://www.weidmueller.com)

Mit der umfassenden MultiMark-Produktfamilie erzielen Sie eine optimal strukturierte und nachhaltige Kennzeichnung in jedem Schaltschrank. Ein Beispiel dafür sind unsere neuen Leitermarkierer SlimFix, die sich besonders schnell bedrucken und aufrasten lassen. Zugleich entsprechen sie höchsten Anforderungen an die Vibrations- und Schockfestigkeit. Die Leitermarkierer sind offen konzipiert und vor oder nach dem Verdrahtungsprozess einfach und schnell zu installieren.

**Allgemeine Bestelldaten**

Ausführung	Leiter- und Kabelmarkierer, 1.8 - 2.5 mm, 24 x 4.6 mm, gelb
Best.-Nr.	<a href="#">2719140000</a>
Typ	SFM 2/24 1.8-2.5 MM GE
GTIN (EAN)	4050118888171
VPE	700 Stück
kompatibler Drucker	<a href="#">2599430000</a>

Erstellungs-Datum 1. Mai 2024 20:56:27 MESZ

Katalogstand 20.04.2024 / Technische Änderungen vorbehalten

**SFM 2/24 1.8-2.5 MM GE****Weidmüller Interface GmbH & Co. KG**

Klingenbergstraße 26

D-32758 Detmold

Germany

[www.weidmueller.com](http://www.weidmueller.com)**Technische Daten****Abmessungen und Gewichte**

Höhe	24 mm	Höhe (inch)	0,945 inch
Breite	4,6 mm	Breite (inch)	0,181 inch
Nettogewicht	0,424 g		

**Allgemeine Angaben**

Anzahl je Rolle	700	Art des Aufdrucks	Neutral
Ausführung	mit Einrastfuß	Breite	4,6 mm
Brennbarkeitsklasse nach UL 94	V-2	Einsatztemperaturbereich, max.	90 °C
Einsatztemperaturbereich, min.	-50 °C	Farbe	gelb
Halogene	Nein	Schriftfeldgröße	3.3 x 21.5 mm
Werkstoff	PC-ABS, TPU		

**Leiter- und Kabelmarkierer**

Halogene	Nein	Leiteranschlussquerschnitt	0.75 - 1.5 mm <sup>2</sup>
Leiteranschlussquerschnitt, max.	1,5 mm <sup>2</sup>	Leiteranschlussquerschnitt, min.	0,75 mm <sup>2</sup>
Leiteraußendurchmesser	1.8 - 2.5 mm	Leiteraußendurchmesser, max.	2,5 mm
Leiteraußendurchmesser, min.	1,8 mm		

**Klassifikationen**

ETIM 6.0	EC001530	ETIM 7.0	EC001530
ETIM 8.0	EC001530	ETIM 9.0	EC001530
ECLASS 9.0	27-40-04-01	ECLASS 9.1	27-40-04-01
ECLASS 10.0	27-40-04-01	ECLASS 11.0	27-28-11-02
ECLASS 12.0	27-28-11-02	ECLASS 13.0	27-28-11-02

**Zulassungen**

ROHS	Konform
------	---------

**Downloads**

Engineering-Daten	<a href="#">CAD data – STEP</a>
Kataloge	<a href="#">Catalogues in PDF-format</a>

### SFM 2/24 1.8-2.5 MM GE

**Weidmüller Interface GmbH & Co. KG**

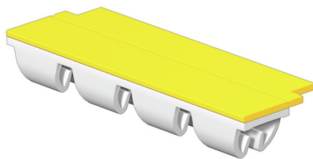
Klingenbergstraße 26

D-32758 Detmold

Germany

[www.weidmueller.com](http://www.weidmueller.com)

## Zeichnungen



**SFM 2/24 1.8-2.5 MM GE****Weidmüller Interface GmbH & Co. KG**

Klingenbergstraße 26

D-32758 Detmold

Germany

[www.weidmueller.com](http://www.weidmueller.com)**Zubehör****Farbbänder**

Diese Drucker bieten eine brillante Druckqualität durch Thermotransfer-Technik. Unterschiedliche Materialien und ein anwenderfreundliches Bedruckungssystem unter Windows optimieren den Kennzeichnungsbedarf.

**Allgemeine Bestelldaten**

Typ	RIBBON MM-TB 25/360 SW	Ausführung
Best.-Nr.	<a href="#">2005090000</a>	Farbband
GTIN (EAN)	4050118390216	
VPE	1 Stück	

**THM MULTIMARK**

Diese Drucker bieten eine brillante Druckqualität durch Thermotransfer-Technik. Unterschiedliche Materialien und ein anwenderfreundliches Bedruckungssystem unter Windows optimieren den Kennzeichnungsbedarf.

**Allgemeine Bestelldaten**

Typ	THM MMP ROLLER SFM 2
Best.-Nr.	<a href="#">2786210000</a>
GTIN (EAN)	4064675063230
VPE	1 Stück