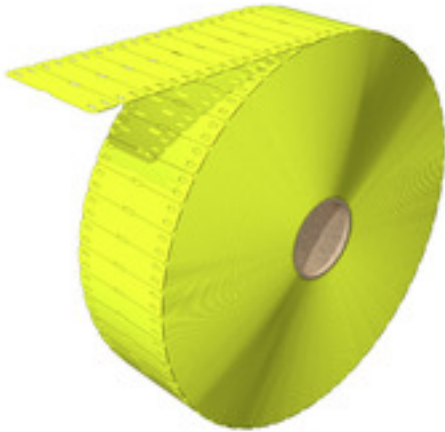


SFX 11/60 MM BP GE**Weidmüller Interface GmbH & Co. KG**

Klingenbergstraße 26

D-32758 Detmold

Germany

www.weidmueller.com**Hochbiegsam: SFX**

Zur Kabelkennzeichnung sind SFX-Markierer die bevorzugte Wahl, wenn Sie die klassische Lösung einer Kabelbinderbefestigung wählen. Es liegt in der Natur eines Kabels, dass es nicht gerade verlaufen muss. Entsprechend geht das Materialkonzept der SFX-Markierer mit hochflexiblem Polyurethan auf diesen Umstand ein. Der Markierer folgt jeder Biegung des Kabels und legt sich widerstandslos an.

Allgemeine Bestelldaten

Ausführung	SlimFix, Leiter- und Kabelmarkierer, 7 - 40 mm, 60 x 13 mm, gelb
Best.-Nr.	2712120000
Typ	SFX 11/60 MM BP GE
GTIN (EAN)	4050118749816
VPE	6.000 Stück
kompatibler Drucker	2599430000 2599440000

SFX 11/60 MM BP GE

Weidmüller Interface GmbH & Co. KG

Klingenbergstraße 26

D-32758 Detmold

Germany

www.weidmueller.com

Technische Daten

Abmessungen und Gewichte

Tiefe	0,6 mm	Tiefe (inch)	0,024 inch
Höhe	60 mm	Höhe (inch)	2,362 inch
Breite	13 mm	Breite (inch)	0,512 inch
Nettogewicht	0,541 g		

Temperaturen

Einsatztemperaturbereich	-40...90 °C
--------------------------	-------------

Allgemeine Angaben

Anzahl je Rolle	1.000	Ausführung	halogenfrei
Breite	13 mm	Brennbarkeitsklasse nach UL 94	HB
Einsatztemperaturbereich	-40...90 °C	Einsatztemperaturbereich, max.	90 °C
Einsatztemperaturbereich, min.	-40 °C	Farbe	gelb
Halogene	Nein	Schriftfeldgröße	44 x 10.5 mm
Werkstoff	Polyurethane		

Leiter- und Kabelmarkierer

Geeigneter Kabelbinder	Kunststoff	Halogene	Nein
Kabelbinderdurchführung	Flach	Leiteranschlussquerschnitt	16 - 500 mm ²
Leiteranschlussquerschnitt, max.	500 mm ²	Leiteranschlussquerschnitt, min.	16 mm ²
Leiteraußendurchmesser	7 - 40 mm	Leiteraußendurchmesser, max.	40 mm
Leiteraußendurchmesser, min.	7 mm	Textfeldbreite	44 mm
Textfeldhöhe	10,5 mm		

Klassifikationen

ETIM 6.0	EC001530	ETIM 7.0	EC001530
ETIM 8.0	EC001530	ETIM 9.0	EC001530
ECLASS 9.0	27-40-04-01	ECLASS 9.1	27-40-04-01
ECLASS 10.0	27-40-04-01	ECLASS 11.0	27-28-11-02
ECLASS 12.0	27-28-11-02	ECLASS 13.0	27-28-11-02

Zulassungen

ROHS	Konform
------	---------

Downloads

Engineering-Daten	CAD data – STEP
Kataloge	Catalogues in PDF-format

SFX 11/60 MM BP GE

Weidmüller Interface GmbH & Co. KG

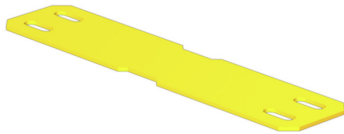
Klingenbergstraße 26

D-32758 Detmold

Germany

www.weidmueller.com

Zeichnungen



SFX 11/60 MM BP GE**Weidmüller Interface GmbH & Co. KG**

Klingenbergstraße 26

D-32758 Detmold

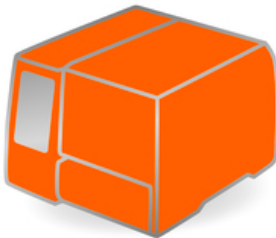
Germany

www.weidmueller.com**Zubehör****Farbbänder**

Diese Drucker bieten eine brillante Druckqualität durch Thermotransfer-Technik. Unterschiedliche Materialien und ein anwenderfreundliches Bedruckungssystem unter Windows optimieren den Kennzeichnungsbedarf.

Allgemeine Bestelldaten

Typ	RIBBON MM 76/360 SW	Ausführung
Best.-Nr.	2005080000	Farbband
GTIN (EAN)	4050118389951	
VPE	1 Stück	
Typ	RIBBON MM 110/360 SW	Ausführung
Best.-Nr.	2005070000	Farbband
GTIN (EAN)	4050118390049	
VPE	1 Stück	

THM MULTIMARK

Diese Drucker bieten eine brillante Druckqualität durch Thermotransfer-Technik. Unterschiedliche Materialien und ein anwenderfreundliches Bedruckungssystem unter Windows optimieren den Kennzeichnungsbedarf.

Allgemeine Bestelldaten

Typ	THM MMP EXT.RH
Best.-Nr.	1302920000
GTIN (EAN)	4050118102307
VPE	1 Stück