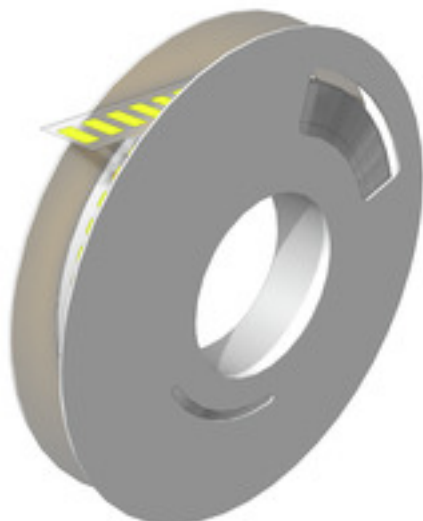


ESG-LP 6/15 MM GE**Weidmüller Interface GmbH & Co. KG**

Klingenbergstraße 26

D-32758 Detmold

Germany

www.weidmueller.com**Allgemeine Bestelldaten**

Ausführung	ESG, Gerätemarkierer, 6 x 15 mm, gelb
Best.-Nr.	2711850000
Typ	ESG-LP 6/15 MM GE
GTIN (EAN)	4050118750089
VPE	24.000 Stück
kompatibler Drucker	2878190000

ESG-LP 6/15 MM GE**Weidmüller Interface GmbH & Co. KG**

Klingenbergstraße 26

D-32758 Detmold

Germany

www.weidmueller.com**Technische Daten****Abmessungen und Gewichte**

Tiefe	0,05 mm	Tiefe (inch)	0,002 inch
Höhe	6 mm	Höhe (inch)	0,236 inch
Breite	15 mm	Breite (inch)	0,591 inch
Nettogewicht	0,025 g		

Temperaturen

Einsatztemperaturbereich	-40...150 °C
--------------------------	--------------

Allgemeine Angaben

Aufgedruckte Zeichen	ohne	Ausführung	selbstklebend, halogenfrei
Breite	15 mm	Brennbarkeitsklasse nach UL 94	V-0
Einsatztemperaturbereich	-40...150 °C	Einsatztemperaturbereich, max.	150 °C
Einsatztemperaturbereich, min.	-40 °C	Farbe	gelb
Halogene	Nein	Kleber	Acrylatkleber
Schriftfeldgröße	6 x 15 mm	Werkstoff	Polyester
Zulassung nach UL 969	Ja		

Gerätemarkierer

Halogene	Nein
----------	------

Klassifikationen

ETIM 6.0	EC001288	ETIM 7.0	EC001288
ETIM 8.0	EC001288	ETIM 9.0	EC001288
ECLASS 9.0	27-40-06-29	ECLASS 9.1	27-40-06-29
ECLASS 10.0	27-40-06-29	ECLASS 11.0	27-28-11-04
ECLASS 12.0	27-28-11-04	ECLASS 13.0	27-28-11-04

Zulassungen

ROHS	Konform
------	---------

Downloads

Engineering-Daten	CAD data – STEP
Kataloge	Catalogues in PDF-format

ESG-LP 6/15 MM GE

Weidmüller Interface GmbH & Co. KG

Klingenbergstraße 26

D-32758 Detmold

Germany

www.weidmueller.com

Zeichnungen



ESG-LP 6/15 MM GE**Weidmüller Interface GmbH & Co. KG**

Klingenbergstraße 26

D-32758 Detmold

Germany

www.weidmueller.com**Zubehör****Farbbänder**

Diese Drucker bieten eine brillante Druckqualität durch Thermotransfer-Technik. Unterschiedliche Materialien und ein anwenderfreundliches Bedruckungssystem unter Windows optimieren den Kennzeichnungsbedarf.

Allgemeine Bestelldaten

Typ	RIBBON MM-TB 25/360 SW	Ausführung
Best.-Nr.	2005090000	Farbband
GTIN (EAN)	4050118390216	
VPE	1 Stück	

THM MULTIMARK

Diese Drucker bieten eine brillante Druckqualität durch Thermotransfer-Technik. Unterschiedliche Materialien und ein anwenderfreundliches Bedruckungssystem unter Windows optimieren den Kennzeichnungsbedarf.

Allgemeine Bestelldaten

Typ	THM MMP EXT.RH
Best.-Nr.	1302920000
GTIN (EAN)	4050118102307
VPE	1 Stück