

D-SUB M6.3 T09VU 3.2B4 TY BK**Weidmüller Interface GmbH & Co. KG**

Klingenbergstraße 26

D-32758 Detmold

Germany

www.weidmueller.com

Produktbild**Das Produktsortiment umfasst folgende Ausführungen:**

- 90°, liegend (horizontal) und 180°, stehend (vertikal)
- Flanschausführung als Bohrung, Gewinde-Mutter UNC 4-40 und Gewinde-Bolzen UNC 4-40
- Gestanzte Kontakte (Nennstrom: 3 A)
- THT-Lötverfahren
- Vielzahl verschiedener Bauformen auch mit Rastclip
- Verpackt im Tray (TY)
- Erweiterter Temperaturbereich von -55 °C bis +85 °C, für maximale Leistungsfähigkeit
- Design gemäß IEC 60807-3 (IEC 807-3) und DIN 41652

Allgemeine Bestelldaten

Ausführung	OMNIMATE Data – D-SUB-Steckverbinder, Stiftleiste, Gewinde-Mutter UNC 4-40, THT-Lötanschluss, Raster in mm (P): 2.77 mm, Polzahl: 9, $\geq 50 \mu\text{m}$ Ni / $100 \mu\text{m}$ Sn, 500, PBT GF, schwarz, Tray
Best.-Nr.	2707170000
Typ	D-SUB M6.3 T09VU 3.2B4 TY BK
GTIN (EAN)	4050118810011
VPE	90 Stück
Verpackung	Tray

Erstellungs-Datum 5. Mai 2024 06:15:21 MESZ

Katalogstand 20.04.2024 / Technische Änderungen vorbehalten

D-SUB M6.3 T09VU 3.2B4 TY BK**Weidmüller Interface GmbH & Co. KG**

Klingenbergstraße 26

D-32758 Detmold

Germany

www.weidmueller.com

Technische Daten**Abmessungen und Gewichte**

Tiefe	12,55 mm	Tiefe (inch)	0,494 inch
Höhe	12,96 mm	Höhe (inch)	0,51 inch
Breite	30,81 mm	Breite (inch)	1,213 inch
Nettogewicht	5 g		

Elektrische Eigenschaften

Isolationswiderstand	≥ 1000 MΩ	Nennspannung	250 V
Nennstrom	3 A	Spannungsfestigkeit Kontakt / Kontakt	1000 V AC

Systemkennwerte

Abgangswinkel	180°	Anschlussart	Lötanschluss
Lötstift-Abmessungen	oktogonal	Lötstiftlänge (l)	3,5 mm
Lötstiftposition-Toleranz	± 0,1 mm	Lötverfahren	Handlöten, Wellenlöten
Montage auf der Leiterplatte	THT-Lötanschluss	Polzahl	9
Produktfamilie	OMNIMATE Data – D-SUB-Steckverbinder	Raster in Zoll (P)	0,109 "
Raster in mm (P)	2,77 mm	Schirmmaterial	Stahl
Schirmoberfläche	verzinkt	Schirmung	360°-Schirmkontakt
Schutzart	IP10	Seitenabschluss, Eigenschaft	Gewinde-Mutter UNC 4-40
Steckzyklen	500		

Werkstoffdaten

Isolierstoff	PBT GF	Farbe	schwarz
Farbtabelle (ähnlich)	RAL 9011	Isolationswiderstand	≥ 1000 MΩ
Brennbarkeitsklasse nach UL 94	V-0	Kontaktbasismaterial	Cu-leg
Kontaktmaterial	Cu-leg	Kontaktoberfläche	Gold über Nickel
Schichtaufbau - Lötanschluss	≥ 50 μ" Ni / 100 μ" Sn	Schichtaufbau - Steckkontakt	≥ 50 μ" Ni / 30 μ" Au
Betriebstemperatur, min.	-55 °C	Betriebstemperatur, max.	105 °C

Verpackungen

Verpackung	Tray	VPE Länge	305 mm
VPE Breite	202 mm	VPE Höhe	25 mm

Klassifikationen

ETIM 6.0	EC002637	ETIM 7.0	EC002637
ETIM 8.0	EC002637	ETIM 9.0	EC002637
ECLASS 9.0	27-44-04-02	ECLASS 9.1	27-44-04-02
ECLASS 10.0	27-44-04-02	ECLASS 11.0	27-46-02-01
ECLASS 12.0	27-46-02-01	ECLASS 13.0	27-46-02-01

Zulassungen

Zulassungen



ROHS	Konform
UL File Number Search	UL Webseite
Zertifikat-Nr. (UR)	E92202

Erstellungs-Datum 5. Mai 2024 06:15:21 MESZ

Katalogstand 20.04.2024 / Technische Änderungen vorbehalten

D-SUB M6.3 T09VU 3.2B4 TY BK

Weidmüller Interface GmbH & Co. KG

Klingenbergstraße 26

D-32758 Detmold

Germany

www.weidmueller.com

Technische Daten

Downloads

Engineering-Daten

[CAD data – STEP](#)

Kataloge

[Catalogues in PDF-format](#)

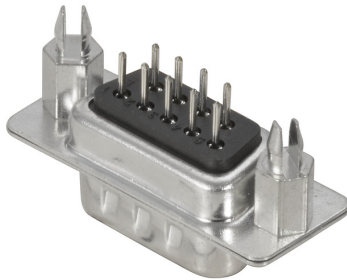
D-SUB M6.3 T09VU 3.2B4 TY BK

Weidmüller Interface GmbH & Co. KG
Klingenbergstraße 26
D-32758 Detmold
Germany

www.weidmueller.com

Zeichnungen

Produktbild

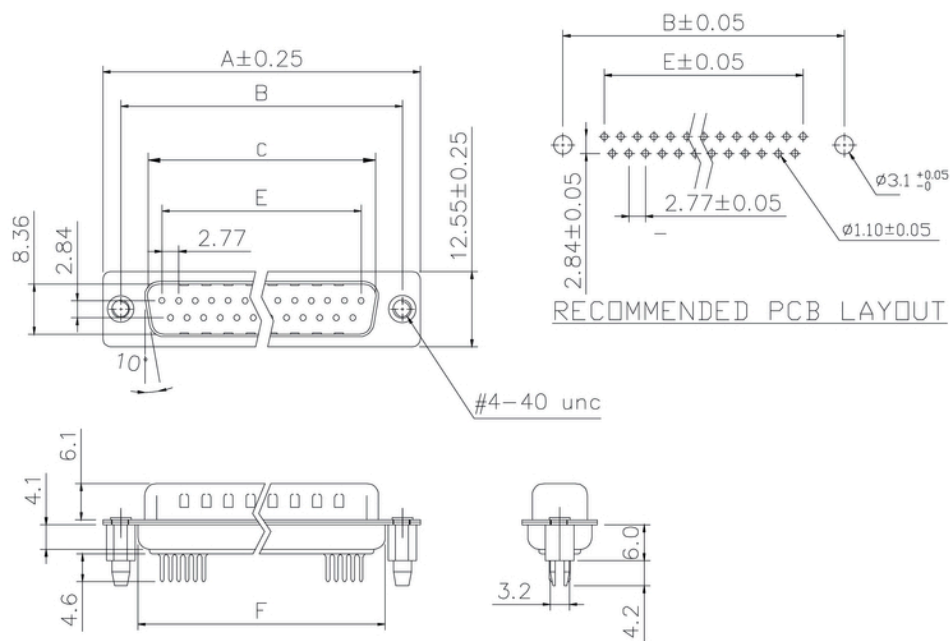


D-SUB M6.3 T09VU 3.2B4 TY BK

Weidmüller Interface GmbH & Co. KG
Klingenbergstraße 26
D-32758 Detmold
Germany

www.weidmueller.com

Zeichnungen



Tolerance	
x.	± 0.38
x.x	± 0.25
x.xx	± 0.13
DIM	TOL
x.	± 3°
x.x	± 1.0°
Angle	TOL

Dimensions

No. of poles	A	B	C	E	F
9	30.81	24.99	16.92	11.08	19.20
15	39.20	33.30	25.25	19.39	27.70
25	53.05	47.04	38.96	33.24	41.10

Empfohlene Wellen-Lötprofile

Weidmüller Interface GmbH & Co. KG

Klingenbergstraße 16

D-32758 Detmold

Germany

Fon: +49 5231 14-0

Fax: +49 5231 14-292083

www.weidmueller.com

Einzelwelle:



Doppelwelle:



Wellen-Lötprofile

Bedrahtete Anschlüsselemente sind in Anlehnung an die Norm DIN EN 61760-1 zu verarbeiten. Anbei zwei Empfehlungen für praxisbezogene Wellenlötprofile, mit denen Leiterplattenanschlussklemmen und Steckverbinder von Weidmüller qualifiziert sind.

Bei der Wahl eines passenden Profils für Ihre Anwendung sind unter anderem folgende Faktoren zu beachten:

- Stärke der Leiterplatte
- Cu-Anteile in den Lagen
- Ein-/Beidseitige Bestückung
- Produktspektrum
- Aufheiz- und Abkühlrate

Die Einzel- und Doppelwelle zeigt jeweils den empfohlenen Verarbeitungsbereich inkl. der maximalen Löttemperatur von 260°C. In der Praxis liegt die maximale Löttemperatur sehr häufig weit unter dem o.g. Maximalprofil.