

IE-C6EL8UG0200XCAU40-2X**Weidmüller Interface GmbH & Co. KG**

Klingenbergstraße 26

D-32758 Detmold

Germany

www.weidmueller.com

Sestavené IE kabely pro aplikace EtherNet/IP se zásuvným konektorem, typ M12 X, kat. 6A, podle IEC 61076-2-109 a RJ45 zásuvný konektor pro aplikace 10 Gbit/s

Všeobecné objednací údaje

Verze	Systémový kabel, RJ45 IP 20, M12 x-typ IP67 samec, úhel 90°, Cat.6A / Class EA (ISO/IEC 11801 2010), PUR, 20 m
Objednací číslo	2694510200
Typ	IE-C6EL8UG0200XCAU40-2X
GTIN (EAN)	4050118700527
Množství	1 ks

Datum vytvoření 30. května 2024 17:01:10 CEST

Stav katalogu 18.05.2024 / Vyhrazujeme si právo na technické změny.

IE-C6EL8UG0200XCAU40-2X

Weidmüller Interface GmbH & Co. KG

Klingenbergstraße 26

D-32758 Detmold

Germany

www.weidmueller.com

Technické údaje

Rozměry a hmotnosti

Délka	20 m	Délka (v palcích)	787,402 inch
Čistá hmotnost	925 g		

Teploty

Skladovací teplota	-40 °C...80 °C	Provozní teplota	-40 °C...80 °C
Teplota instalace	-20 °C...60 °C		

Standardy

Neprostupné pro kouř	Podle IEC 61034	Standardní, sestava	UL Style 20963
----------------------	-----------------	---------------------	----------------

Standardy specifické pro kabel

Neprostupné pro kouř	Podle IEC 61034	Standardní, sestava	UL Style 20963
----------------------	-----------------	---------------------	----------------

Elektrické vlastnosti kabelu

Charakteristická impedance	100 ± 5 Ω při 100MHz	Doba propagace signálu	5,2 ns/m
Impedance přenosu	15 mΩ/m při 1 MHz, 10 mΩ/m při 10 MHz, 30 mΩ/m při 30 MHz	Kategorie	Cat.6A / Class EA (ISO/IEC 11801 2010)
Odpor smyčky	290 Ω/km	Zkušební napětí: stínění vodič-vodič	700 V _{ef} , 50 Hz, 1 min

Konektor, pravý

Zástrčka vpravo	RJ45, IP20, Kontakt samemec, přímý, konektor, Plast, stíněné
-----------------	--

Konektor, vlevo

Zástrčka vlevo	M12, X-coded, IP67, male contact, angled 90°, plug, Plastic, shielded
----------------	---

Mechanické a materiálové vlastnosti kabelu

Halogen	bez halogenů, podle IEC 60754-1	Neprostupné pro kouř	Podle IEC 61034
Odolnost proti opotřebení	velmi dobré	Odolnost proti šíření ohně	in accordance with IEC 60332-1-2
Odolnost vůči olejům	in accordance with IEC 60811-2-1	Poloměr ohybu, min., jen jednou	5 *průměr
Poloměr ohybu, min., opakovaný	10 *průměr		

IE-C6EL8UG0200XCAU40-2X

Weidmüller Interface GmbH & Co. KG

Klingenbergstraße 26

D-32758 Detmold

Germany

www.weidmueller.com

Technické údaje

Struktura kabelu

Barevná posloupnost vodičů – párů vodičů
bílá - modrá, bílá - oranžová, bílá - zelená, bílá - hnědáIzolace
PEMateriál pláště
PURPočet vodičů
8Propojení
EIA/TIA T568 BPrůměr pláště, max.
6,7 mmPrůřez
4*2*AWG 26/7 -
4*2*0,128 mm²Standardní označení
S/FTP, LIO2YSC11Y
4x2x0,15 PIMF FRNC GNStínění páru vodičů
Hliníková fólieUspořádání jader vodiče
Kroucený pár

Barva opláštění

Kompletní stínění
zelená (RAL 6018)
Stínicí opleť vyroben z měděných drátkůMateriál vodiče
Stáčený pocínovaný měděný vodičPrameny
7Průměr mědi
0,48 μmPrůměr pláště, min.
6,1 mmPrůřez izolace
0,98 mmStínění
S/FTPTloušťka opletu stínění
0,1 mm

Klasifikace

ETIM 6.0
EC002599ETIM 8.0
EC002599ECLASS 9.0
27-06-03-08ECLASS 10.0
27-06-03-08ECLASS 12.0
27-06-03-08ETIM 7.0
EC002599ETIM 9.0
EC002599ECLASS 9.1
27-06-03-08ECLASS 11.0
27-06-03-08ECLASS 13.0
27-06-03-08

Shoda produktu s prostředím

REACH SVHC
Lead 7439-92-1SCIP
67cf1078-beca-4687-860b-dc475a6ec24a

Osvědčení

ROHS
Shoda

Soubory ke stažení

Technické údaje
[CAD data – STEP](#)Katalogy
[Catalogues in PDF-format](#)

IE-C6EL8UG0200XCAU40-2X

Weidmüller Interface GmbH & Co. KG
Klingenbergstraße 26
D-32758 Detmold
Germany

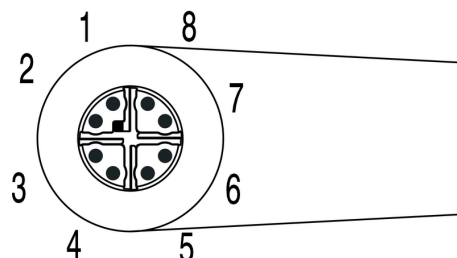
www.weidmueller.com

Nákresy

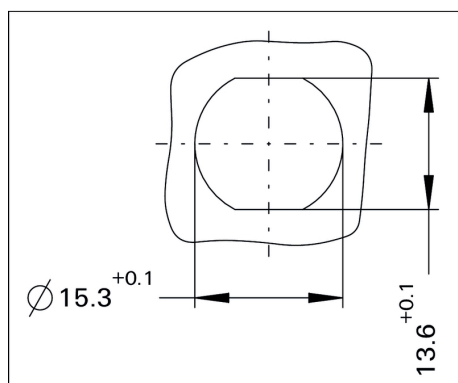
Propojení

RJ45	1	White, Orange	1	M12
	2	Orange	2	
	3	White, Green	3	
	4	Blue	8	
	5	White, Blue	7	
	6	Green	4	
	7	White, Brown	5	
	8	Brown	6	

Připínání



Detailní výkres



Příslušenství

Prázdné



TM-I je uznávaný a akreditovaný typ značek pro dopravní strojírenství. K dispozici jsou různé délky štítků pro jednotlivá značení s dlouhými znakovými řetězci. Snadné oddělení a instalace díky poli projektové značky. Předpřipojení pouzder a doplnění štítků poskytují dokonalou všestrannost.

Speciální okraj TM-I usnadňuje instalaci a zabezpečuje pevné umístění. Jsou kompatibilní s mnoha komerčně dostupnými pouzdry. Díky formátu MultiCard lze označovat štítky rychle a pohodlně pomocí laserové tiskárny PrintJet CONNECT, plotteru nebo pera STI.

- Snadné oddělení a instalace díky poli projektové značky.
- Uznávaná a akreditovaná značka pro dopravní strojírenství
- Předpřipojení pouzder a doplnění štítků poskytují dokonalou všestrannost
- Nehodí se pro značení pomocí inkoustu P-ink nebo STI fixu při použití s CLI T obaly

Pro vlastní potisk: Prosíme zašlete nám soubor pro náš software na značení M-Print PRO nebo M-Print PRO Online (bez instalace) s vašimi požadavky na značení.

Všeobecné objednávací údaje

Typ	TM-I 18 MC NE WS	Verze
Objednávací číslo	6718431044	TM-I, Vkládací značky, 18 x 4 mm, Bílá
GTIN (EAN)	4008190349011	
Množství	320 ks	

Příslušenství

Prázdné



TM-I je uznávaný a akreditovaný typ značek pro dopravní strojírenství. K dispozici jsou různé délky štítků pro jednotlivá značení s dlouhými znakovými řetězci. Snadné oddělení a instalace díky poli projektové značky. Předpřipojení pouzder a doplnění štítků poskytují dokonalou všestrannost.

Speciální okraj TM-I usnadňuje instalaci a zabezpečuje pevné umístění. Jsou kompatibilní s mnoha komerčně dostupnými pouzdry. Díky formátu MultiCard lze označovat štítky rychle a pohodlně pomocí laserové tiskárny PrintJet CONNECT, plotteru nebo pera STI.

- Snadné oddělení a instalace díky poli projektové značky.
- Uznávaná a akreditovaná značka pro dopravní strojírenství
- Předpřipojení pouzder a doplnění štítků poskytují dokonalou všestrannost
- Nehodí se pro značení pomocí inkoustu P-ink nebo STI fixu při použití s CLI T obaly

Pro vlastní potisk: Prosíme zašlete nám soubor pro náš software na značení M-Print PRO nebo M-Print PRO Online (bez instalace) s vašimi požadavky na značení.

Všeobecné objednávací údaje

Typ	TM-I 12 MC NE WS	Verze
Objednávací číslo	6718411044	TM-I, Vkládací značky, 12 x 4 mm, Bílá
GTIN (EAN)	4008190348977	
Množství	320 ks	