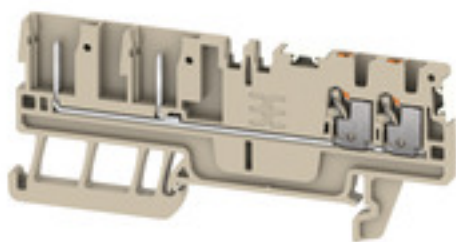


**APGTB 1.5 FT 4C/2 DL****Weidmüller Interface GmbH & Co. KG**

Klingenbergstraße 26

D-32758 Detmold

Germany

[www.weidmueller.com](http://www.weidmueller.com)**Пружинное соединение с технологией PUSH IN**

Инновационная технология PUSH IN сводит затрачиваемое на электромонтаж время к минимуму. Непосредственная вставка обеспечивает высокое усилие удерживания провода и удобство работы для проводов всех типов.

**Основные данные для заказа**

Исполнение	Проходная клемма, PUSH IN, 1.5 mm <sup>2</sup> , 500 V, 17.5 A, Темно-бежевый
Номер для заказа	<a href="#">2675740000</a>
Тип	APGTB 1.5 FT 4C/2 DL
GTIN (EAN)	4050118728989
Кол.	50 Шт.

## APGTB 1.5 FT 4C/2 DL

Weidmüller Interface GmbH & Co. KG  
Klingenbergstraße 26  
D-32758 Detmold  
Germany

www.weidmueller.com

## Технические данные

## Размеры и массы

Глубина	33,5 мм	Глубина (дюймов)	1,319 inch
Глубина с DIN-рейкой	34,5 мм	Высота	80 мм
Высота (в дюймах)	3,15 inch	Ширина	3,5 мм
Ширина (в дюймах)	0,138 inch	Масса нетто	6,84 g

## Температуры

Температура хранения	-25 °C...55 °C	Температура при длительном использовании, мин.	-60 °C
Температура при длительном использовании, макс.	130 °C		

## Расчетные данные согласно UL

Напряжение, класс B (cURus)	300 V	Напряжение, класс C (cURus)	300 V
Напряжение, класс D (cURus)	600 V	Разм. провода Заводская электропроводка, макс. (cURus)	14 AWG
Разм. провода Заводская электропроводка, мин. (cURus)	26 AWG	Разм. провода Электропроводка полевого уровня, макс. (cURus)	14 AWG
Разм. провода Электропроводка полевого уровня, мин. (cURus)	26 AWG	Сертификат № (cURus)	E60693
Ток, класс B (cURus)	13 A	Ток, класс C (cURus)	13 A
Ток, класс D (cURus)	5 A		

## Номинальные характеристики IECEx/ATEX

Сертификат № (ATEX)	TUEV16ATEX7940U	Сертификат № (IECEX)	IECEXTUR16.0046U
Макс. напряжение (ATEX)	500 V	Ток (ATEX)	10.5 A
Поперечное сечение провода, макс. (ATEX)	1.5 mm <sup>2</sup>	Макс. напряжение (IECEX)	500 V
Ток (IECEX)	10.5 A	Поперечное сечение провода, макс. (IECEX)	1.5 mm <sup>2</sup>

## Дополнительные технические данные

Вид монтажа	TS 35	Открытые страницы	справа
Проверенное на взрывозащищенность исполнение	Нет	с фиксатором	Да

## Общие сведения

Нормы	По стандарту IEC 60947-7-1	Поперечное сечение подключаемого провода AWG, макс.	AWG 14
Поперечное сечение подключаемого провода AWG, мин.	AWG 26	Рейка	TS 35

## Параметры системы

Требуется концевая пластина	Да	Количество независимых точек подключения	1
Количество уровней	1	Количество контактных гнезд на уровень	4
Количество потенциалов на уровень	1	Рейка	TS 35
Функция PE	Нет	Функция PEN	Нет

## APGTB 1.5 FT 4C/2 DL

Weidmüller Interface GmbH &amp; Co. KG

Klingenbergstraße 26

D-32758 Detmold

Germany

www.weidmueller.com

## Технические данные

## Расчетные данные

Расчетное сечение	1,5 mm <sup>2</sup>	Номинальное напряжение	500 V
Номинальное напряжение пост. тока	500 V	Номинальный ток	17,5 A
Ток при макс. проводнике	17,5 A	Нормы	По стандарту IEC 60947-7-1
Объемное сопротивление по стандарту IEC 60947-7-х	1,83 mΩ	Номинальное импульсное напряжение	6 кВ
Потери мощности по стандарту IEC 60947-7-х	0,56 W	Категория перенапряжения	III
Степень загрязнения	3		

## Характеристики материала

Материал	Материал Wemid	Цветовой код	Темно-бежевый
Цвет элементов управления	оранжевый	Класс пожаростойкости UL 94	V-0

## Зажимаемые провода (расчетное соединение)

Вид соединения	PUSH IN	Диапазон зажима, макс.	1,5 mm <sup>2</sup>
Диапазон зажима, мин.	0,14 mm <sup>2</sup>	Длина зачистки изоляции	8 мм
Калибровая пробка согласно 60 947-1 A1		Количество соединений	4
Поперечное сечение подключаемого провода AWG, макс.	AWG 14	Поперечное сечение подключаемого провода AWG, мин.	AWG 26
Размер лезвия	0,4 x 2,0 мм	Сечение подключаемого проводника, тонкопроволочного, макс.	1,5 mm <sup>2</sup>
Сечение подсоединяемого провода, скрученный, макс.	1,5 mm <sup>2</sup>	Сечение подсоединяемого провода, скрученный, мин.	0,5 mm <sup>2</sup>
Сечение подсоединяемого провода, тонкий скрученный, мин.	0,5 mm <sup>2</sup>	Сечение соединения проводов, твердое ядро, макс.	1,5 mm <sup>2</sup>
Сечение соединения проводов, твердое ядро, мин.	0,5 mm <sup>2</sup>	Сечение соединения проводов, тонкий скрученный с кабельными наконечниками DIN 46228/1, макс.	1,5 mm <sup>2</sup>
Сечение соединения проводов, тонкий скрученный с кабельными наконечниками DIN 46228/1, мин.	0,5 mm <sup>2</sup>	Сечение соединения проводов, тонкий скрученный с кабельными наконечниками DIN 46228/4, макс.	1 mm <sup>2</sup>
Сечение соединения проводов, тонкий скрученный с кабельными наконечниками DIN 46228/4, мин.	0,5 mm <sup>2</sup>		

## Классификации

ETIM 7.0	EC000897	ETIM 8.0	EC000897
ETIM 9.0	EC000897	ECLASS 11.0	27-14-11-20
ECLASS 12.0	27-14-11-20	ECLASS 13.0	27-25-01-17

## APGTB 1.5 FT 4C/2 DL

Weidmüller Interface GmbH & Co. KG  
Klingenbergstraße 26  
D-32758 Detmold  
Germany

[www.weidmueller.com](http://www.weidmueller.com)

## Технические данные

## Сертификаты

Сертификаты



ROHS	Соответствовать
------	-----------------

UL File Number Search	Сайт UL
-----------------------	---------

Сертификат № (cURus)	E60693
----------------------	--------

## Загрузки

Одобрение / сертификат / документ о соответствии	<a href="#">Attestation of Conformity</a> <a href="#">CE Declaration of Conformity</a> <a href="#">UKCA declaration of conformity</a> <a href="#">Confirmation of Standards EN 45545-2_2020-10</a>
--	---

Технические данные	<a href="#">CAD data – STEP</a>
--------------------	---------------------------------

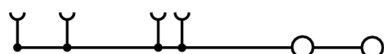
Каталог	<a href="#">Catalogues in PDF-format</a>
---------	--

**APGTB 1.5 FT 4C/2 DL**

**Weidmüller Interface GmbH & Co. KG**  
Klingenbergstraße 26  
D-32758 Detmold  
Germany

[www.weidmueller.com](http://www.weidmueller.com)

**Изображения**



## APGTB 1.5 FT 4C/2 DL

Weidmüller Interface GmbH &amp; Co. KG

Klingenbergstraße 26

D-32758 Detmold

Germany

www.weidmueller.com

## Аксессуары

1.5 mm<sup>2</sup>1.5  
mm<sup>2</sup>

Концевые пластины крепятся к открытой стороне последней клеммы перед концевым стопором. Благодаря использованию концевой пластины обеспечивается работоспособность клеммы и заданное расчетное напряжение. Гарантируется защита от прикосновения к деталям, находящимся под напряжением, и таким образом клеммы безопасны для прикосновения.

## Основные данные для заказа

Тип	AEP 2T 1.5 BL	Исполнение
Номер для заказа	<a href="#">2471470000</a>	Серия A, Концевая пластина
GTIN (EAN)	4050118562293	
Кол.	20 Шт.	
Тип	AEP 2T 1.5	Исполнение
Номер для заказа	<a href="#">2471420000</a>	Серия A, Концевая пластина
GTIN (EAN)	4050118562255	
Кол.	20 Шт.	

## А-серия

A  
Series

Разделительная пластина используется для оптической изоляции цепей или электрической изоляции от соседних перемычек. В отличие от торцевой пластины контур может быть больше, чем смежные клеммные блоки. Однако он не должен быть меньше, поскольку в противном случае требуемое безопасное расстояние и расстояние утечки не гарантированы в ходе эксплуатации.

## Основные данные для заказа

Тип	APP 3	Исполнение
Номер для заказа	<a href="#">2469100000</a>	Серия A, Разделительная перегородка
GTIN (EAN)	4050118499315	
Кол.	50 Шт.	

## APGTB 1.5 FT 4C/2 DL

Weidmüller Interface GmbH &amp; Co. KG

Klingenbergstraße 26

D-32758 Detmold

Germany

www.weidmueller.com

## Аксессуары

## А-серия



Для обеспечения долговечной надежной посадки на монтажной рейке и предотвращения смещения Weidmüller предлагает концевые стопоры.

Доступны винтовые и безвинтовые исполнения. На концевых стопорах предусмотрена возможность для маркировки, а также групповой маркировки и крепление для тестового разъема.

## Основные данные для заказа

Тип	AEB 35 SCL/1 V0	Исполнение
Номер для заказа	<a href="#">40501280000</a>	Серия А, Концевой стопор
GTIN (EAN)	4050118702163	
Кол.	20 Шт.	
Тип	AEB 35 SCL/1 V0 GY	Исполнение
Номер для заказа	<a href="#">40501290000</a>	Серия А, Концевой стопор
GTIN (EAN)	4050118702170	
Кол.	20 Шт.	
Тип	AEB 35 SCL/1 V0 BK	Исполнение
Номер для заказа	<a href="#">40501300000</a>	Серия А, Концевой стопор
GTIN (EAN)	4050118702187	
Кол.	20 Шт.	

## Кодирующие элементы



Благодаря использованию кодировочных штырьков возможности индивидуальной кодировки гарантируют бесперебойное втычное соединение.

## Основные данные для заказа

Тип	APGCE	Исполнение
Номер для заказа	<a href="#">405014490000</a>	Кодирующий элемент (клемма), Материал Wemid, оранжевый,
GTIN (EAN)	4050118321906	Ширина: 3.3 mm
Кол.	50 Шт.	