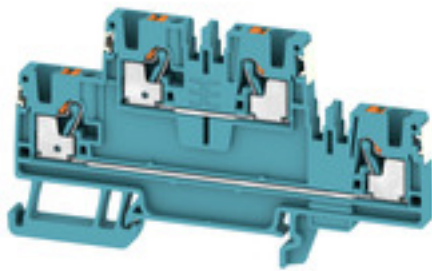


**A2T 2.5 DL BL****Weidmüller Interface GmbH & Co. KG**

Klingenbergstraße 26

D-32758 Detmold

Germany

[www.weidmueller.com](http://www.weidmueller.com)**Federanschluss mit PUSH IN-Technologie**

Die innovative PUSH IN-Technologie reduziert Ihre Verdrahtungszeiten auf ein Minimum. Die Direktstecktechnik gewährleistet bei allen Leiterformen hohe Leiterauszugskräfte und einfache Handhabung.

**Allgemeine Bestelldaten**

Ausführung	Durchgangs-Reihenklemme, Doppelstock-Reihen- klemme, PUSH IN, 2.5 mm <sup>2</sup> , 800 V, blau
Best.-Nr.	<a href="#">2675120000</a>
Typ	A2T 2.5 DL BL
GTIN (EAN)	4050118716276
VPE	50 Stück

## A2T 2.5 DL BL

Weidmüller Interface GmbH &amp; Co. KG

Klingenbergstraße 26

D-32758 Detmold

Germany

www.weidmueller.com

## Technische Daten

## Abmessungen und Gewichte

Tiefe	50,5 mm	Tiefe (inch)	1,988 inch
Tiefe inklusive Tragschiene	51 mm	Höhe	50,5 mm
Höhe (inch)	1,988 inch	Breite	5,1 mm
Breite (inch)	0,201 inch	Nettogewicht	14,08 g

## Temperaturen

Lagertemperatur	-25 °C...55 °C	Dauergebrauchstemperatur, min.	-60 °C
Dauergebrauchstemperatur, max.	130 °C		

## Allgemeines

Leiteranschlussquerschnitt AWG, max.	AWG 12	Leiteranschlussquerschnitt AWG, min.	AWG 28
Normen	IEC 60947-7-1	Tragschiene	TS 35

## Bemessungsdaten

Bemessungsquerschnitt	2,5 mm <sup>2</sup>	Bemessungsspannung	800 V
Bemessungsspannung DC	800 V	Strom bei max. Leiter	24 A
Normen	IEC 60947-7-1	Durchgangswiderstand gemäß IEC 60947-7-x	1,33 mΩ
Bemessungsstoßspannung	8 kV	Verlustleistung gemäß IEC 60947-7-x	0,77 W
Verschmutzungsgrad	3	Überspannungskategorie	III

## Bemessungsdaten IECEx/ATEX

Zertifikat-Nr. (ATEX)	TUEV16ATEX7909U	Zertifikat-Nr. (IECEX)	IECEXTUR16.0036U
Spannung max (ATEX)	550 V	Strom (ATEX)	21 A
Leiterquerschnitt max (ATEX)	2,5 mm <sup>2</sup>	Spannung max (IECEX)	550 V
Strom (IECEX)	21 A	Leiterquerschnitt max (IECEX)	2,5 mm <sup>2</sup>

## Klemmbare Leiter (Bemessungsanschluss)

Abisolierlänge	10 mm
Anschlussart	PUSH IN
Anschlussart 2	PUSH IN
Klemmbereich, max.	4 mm <sup>2</sup>
Klemmbereich, min.	0,14 mm <sup>2</sup>
Klingenmaß	0,6 x 3,5 mm
Lehrdorn nach 60 947-1	A3
Leiteranschlussquerschnitt AWG, max.	AWG 12
Leiteranschlussquerschnitt AWG, min.	AWG 28
Leiteranschlussquerschnitt, eindrätig, max.	2,5 mm <sup>2</sup>
Leiteranschlussquerschnitt, eindrätig, min.	0,5 mm <sup>2</sup>
Leiteranschlussquerschnitt, feindrätig AEH mit Kunststoffkragen DIN 46228/4, max.	2,5 mm <sup>2</sup>
Leiteranschlussquerschnitt, feindrätig AEH mit Kunststoffkragen DIN 46228/4, min.	0,5 mm <sup>2</sup>
Leiteranschlussquerschnitt, feindrätig mit AEH DIN 46228/1, max.	4 mm <sup>2</sup>
Leiteranschlussquerschnitt, feindrätig mit AEH DIN 46228/1, min.	0,5 mm <sup>2</sup>

Erstellungs-Datum 29. April 2024 22:06:25 MESZ

**A2T 2.5 DL BL****Weidmüller Interface GmbH & Co. KG**

Klingenbergstraße 26

D-32758 Detmold

Germany

www.weidmueller.com

**Technische Daten**Leiteranschlussquerschnitt, feindrähtig, 4 mm<sup>2</sup>  
max.Leiteranschlussquerschnitt, feindrähtig, 0,5 mm<sup>2</sup>  
min.Leiteranschlussquerschnitt, mehrdrähtig, 4 mm<sup>2</sup>  
max.Leiteranschlussquerschnitt, mehrdrähtig, 0,5 mm<sup>2</sup>  
min.Rohrlänge für AEH mit Kunststoffkragen  
DIN 46228/4

Leiteranschlussquerschnitt	min.	0,14 mm <sup>2</sup>
	max.	0,34 mm <sup>2</sup>
Rohrlänge	min.	6 mm
	max.	8 mm
Leiteranschlussquerschnitt	min.	0,5 mm <sup>2</sup>
	max.	1 mm <sup>2</sup>
Rohrlänge	min.	6 mm
	max.	12 mm
Leiteranschlussquerschnitt	min.	1,5 mm <sup>2</sup>
	max.	2,5 mm <sup>2</sup>
Rohrlänge	min.	8 mm
	max.	12 mm

Rohrlänge für AEH ohne Kunststoffkragen  
DIN 46228/1

Rohrlänge	nominal	5 mm
Leiteranschlussquerschnitt	nominal	0,25 mm <sup>2</sup>
Rohrlänge	min.	6 mm
	max.	10 mm
Leiteranschlussquerschnitt	min.	0,5 mm <sup>2</sup>
	max.	1 mm <sup>2</sup>
Rohrlänge	min.	7 mm
	max.	12 mm
Leiteranschlussquerschnitt	min.	1,5 mm <sup>2</sup>
	max.	4 mm <sup>2</sup>

Rohrlänge für Zwillingsaderendhülse

Leiteranschlussquerschnitt	min.	0,5 mm <sup>2</sup>
	max.	0,75 mm <sup>2</sup>
Rohrlänge	min.	8 mm
	max.	12 mm

Zwillings-Aderendhülse, max. 0,75 mm<sup>2</sup>Zwillings-Aderendhülse, min. 0,5 mm<sup>2</sup>**Klemmbare Leiter (Weiterer Anschluss)**

Anschlussart, weiterer Anschluss PUSH IN

**Systemkennwerte**

Anzahl der Potentiale	2	Anzahl der Etagen	2
Tragschiene	TS 35		

**Werkstoffdaten**

Werkstoff	Wemid	Farbe	blau
Brennbarkeitsklasse nach UL 94	V-0		

**weitere technische Daten**

Offene Seiten	rechts	explosionsgeprüfte Ausführung	Ja
---------------	--------	-------------------------------	----

Erstellungs-Datum 29. April 2024 22:06:25 MESZ

Katalogstand 20.04.2024 / Technische Änderungen vorbehalten

## A2T 2.5 DL BL

Weidmüller Interface GmbH &amp; Co. KG

Klingenbergstraße 26

D-32758 Detmold

Germany

www.weidmueller.com

## Technische Daten

## Klassifikationen

ETIM 6.0	EC000897	ETIM 7.0	EC000897
ETIM 8.0	EC000897	ETIM 9.0	EC000897
ECLASS 9.0	27-14-11-20	ECLASS 9.1	27-14-11-20
ECLASS 10.0	27-14-11-20	ECLASS 11.0	27-14-11-20
ECLASS 12.0	27-14-11-20	ECLASS 13.0	27-25-01-02

## Zulassungen

Zulassungen



ROHS	Konform
UL File Number Search	UL Webseite
Zertifikat-Nr. (cURusEX)	E184763

## Downloads

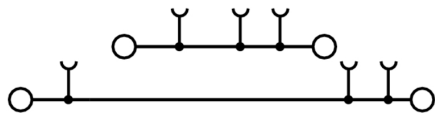
Zulassung / Zertifikat / Konformitätsdokument	<a href="#">Attestation of Conformity</a> <a href="#">UKCA Ex Attestation of Conformity</a> <a href="#">UKCA Ex Certificate</a> <a href="#">CE Declaration of Conformity</a> <a href="#">UKCA declaration of conformity</a> <a href="#">Confirmation of Standards EN 45545-2_2020-10</a>
Engineering-Daten	<a href="#">CAD data – STEP</a>
Kataloge	<a href="#">Catalogues in PDF-format</a>

## A2T 2.5 DL BL

**Weidmüller Interface GmbH & Co. KG**  
Klingenbergstraße 26  
D-32758 Detmold  
Germany

[www.weidmueller.com](http://www.weidmueller.com)

## Zeichnungen



## A2T 2.5 DL BL

Weidmüller Interface GmbH &amp; Co. KG

Klingenbergstraße 26

D-32758 Detmold

Germany

www.weidmueller.com

## Zubehör

## V0



Der dekafix (DEK) Markierer ist der universelle Markierer für alle Leitungs- und Steckverbinder sowie Elektronikbaugruppen. Das System eignet sich insbesondere für kurze Zahlenfolgen und umfasst eine große Auswahl an einsatzfertigen Drucken.

Die Streifenmontage lässt ein schnelles Aufrasten in einem Arbeitsgang zu. Der Druck ist gut lesbar, kontrastreich und in verschiedenen Breiten erhältlich.

- Große Auswahl an einsatzfertigen Markierern
- Streifenmontage für schnelles Aufrasten
- Klemmenmarkierer passend für alle Weidmüller Leitungsverbinder
- Werden als neutrale MultiCard oder als Standarddruck angeboten

**Für Sonderdruck:** Bitte senden Sie uns für ihre Beschriftungsvorgaben eine Datei unserer Beschriftungssoftware M-Print PRO oder M-Print PRO Online (ohne Installation).

## Allgemeine Bestelldaten

Typ	DEK 5/5 MC NE V0 WS	Ausführung
Best.-Nr.	<a href="#">1388530000</a>	Dekafix, Klemmenmarkierung, 5 x 5 mm, Raster in mm (P): 5.00
GTIN (EAN)	4050118188622	Weidmueller, weiß
VPE	1.000 Stück	

## A-Reihe



Eine Trennwand wird zur optischen Trennung von Stromkreisen oder zur elektrischen Trennung bei benachbarten Querverbindungen genutzt. Die Kontur kann im Gegensatz zur Abschlussplatte größer als die benachbarten Reihenklemmen sein. Kleiner sollte Sie jedoch nicht sein, da ansonsten die geforderten Luft- und Kriechstrecken innerhalb der Applikation nicht mehr eingehalten werden.

## Allgemeine Bestelldaten

Typ	APP 4	Ausführung
Best.-Nr.	<a href="#">2489110000</a>	A-Reihe, Trennwand
GTIN (EAN)	4050118499322	
VPE	50 Stück	

## A2T 2.5 DL BL

Weidmüller Interface GmbH &amp; Co. KG

Klingenbergstraße 26

D-32758 Detmold

Germany

www.weidmueller.com

## Zubehör

## SnapMark



SnapMark - Dieser Schildträger ist speziell für die Doppelstockklemme IDK 1.5N der I-Reihe entwickelt worden. Durch den flexiblen Schwenkmechanismus lassen sich Querverbindungen ohne Aufwand montieren oder entnehmen. Er kann mit vier DEK 5 Bezeichnungsschildern oder zwei WS 10/5 Middle Verbindermarkieren bestückt werden.

## Allgemeine Bestelldaten

Typ	SNAPMARK I	Ausführung
Best.-Nr.	<a href="#">1805880000</a>	Gruppenmarkierer, Klemmenmarkierung, 23 x 5 mm, Raster in mm
GTIN (EAN)	4032248273614	(P): 5.00 Weidmueller, weiß
VPE	50 Stück	

## Neutral



WS-Markierer sind optimal auf Leitungsverbinder der W-Reihe abgestimmt. Dank ihrer Systemkompatibilität lassen sich WS-Schilder auch auf der I-Reihe sowie der Z-Reihe einsetzen. Die großen Beschriftungsflächen erlauben neben langen Beschriftungsketten auch eine mehrzeilige Aufteilung.

WS-Markierer eignen sich besonders für eine Beschriftung mit langen, individuell erstellten Zeichenfolgen. Durch das bewährte MultiCard-Format ist eine Beschriftung mit PrintJet CONNECT oder Plotter möglich.

- In Streifen oder einzeln montierbar
- Markierer im bewährten MultiCard-Format

**Für Sonderdruck:** Bitte senden Sie uns für ihre Beschriftungsvorgaben eine Datei unserer Beschriftungssoftware M-Print PRO oder M-Print PRO Online (ohne Installation).

## Allgemeine Bestelldaten

Typ	WS 10/5 MC NE GE	Ausführung
Best.-Nr.	<a href="#">1773531687</a>	WS, Klemmenmarkierung, 10 x 5 mm, Raster in mm (P): 5.00
GTIN (EAN)	4032248141753	Weidmueller, Allen-Bradley, gelb
VPE	720 Stück	
Typ	WS 10/5 M PLUS MC NE WS	Ausführung
Best.-Nr.	<a href="#">2003770000</a>	WS, Klemmenmarkierung, 10 x 5 mm, Raster in mm (P): 5.00
GTIN (EAN)	4050118424447	Weidmueller, Allen-Bradley, weiß
VPE	600 Stück	
Typ	WS 10/5 PLUS MC NE WS	Ausführung
Best.-Nr.	<a href="#">1046380000</a>	WS, Klemmenmarkierung, 10 x 5 mm, Raster in mm (P): 5.00
GTIN (EAN)	4032248782086	Weidmueller, Allen-Bradley, weiß
VPE	600 Stück	

## A2T 2.5 DL BL

**Weidmüller Interface GmbH & Co. KG**  
Klingenbergstraße 26  
D-32758 Detmold  
Germany

[www.weidmueller.com](http://www.weidmueller.com)

## Zubehör

Typ	WS 10/5 MC NE WS	Ausführung
Best.-Nr.	<a href="#">1635000000</a>	WS, Klemmenmarkierung, 10 x 5 mm, Raster in mm (P): 5.00
GTIN (EAN)	4008190261948	Weidmueller, Allen-Bradley, weiß
VPE	720 Stück	
Typ	WS 10/5 M MC NE WS	Ausführung
Best.-Nr.	<a href="#">1792000000</a>	WS, Klemmenmarkierung, 10 x 5 mm, Raster in mm (P): 5.00
GTIN (EAN)	4032248223862	Weidmueller, Allen-Bradley, weiß
VPE	720 Stück	
Typ	WS 10/5 MC NE BL	Ausführung
Best.-Nr.	<a href="#">1773531693</a>	WS, Klemmenmarkierung, 10 x 5 mm, Raster in mm (P): 5.00
GTIN (EAN)	4032248141814	Weidmueller, Allen-Bradley, blau
VPE	720 Stück	
Typ	WS 10/5 MC NE RT	Ausführung
Best.-Nr.	<a href="#">1773531686</a>	WS, Klemmenmarkierung, 10 x 5 mm, Raster in mm (P): 5.00
GTIN (EAN)	4032248141746	Weidmueller, Allen-Bradley, rot
VPE	720 Stück	

## Digitale Strommesszangen

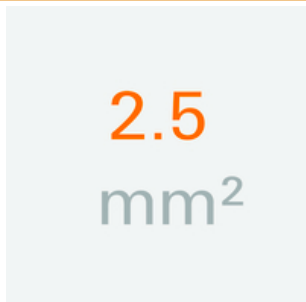


Digitale Strommesszangen und Strommesszangenaufsätze und -adapter werden zur Messung von Gleich- und Wechselströmen genutzt. Der bedeutende Vorteil dieser Geräte besteht darin, dass die Messung ohne Unterbrechung des Stromflusses erfolgen kann.

## Allgemeine Bestelldaten

Typ	ZUB MULTIMETER	Ausführung
Best.-Nr.	<a href="#">9205270000</a>	Multimeter
GTIN (EAN)	4032248723522	
VPE	1 Stück	

## 2,5 mm<sup>2</sup>



Die steckbaren Querverbindungen bestehen durch einfaches Handling und schnelle Montage. Dies ermöglicht deutliche Zeiteinsparungen in der Montage gegenüber schraubbaren Lösungen.

## Allgemeine Bestelldaten

Typ	ZQV 2.5N/2 RD	Ausführung
Best.-Nr.	<a href="#">2108470000</a>	Querverbinder (Klemmen), gesteckt, Polzahl: 2, Raster in mm (P): 5.10,
GTIN (EAN)	4050118448542	Isoliert: Ja, 24 A, rot
VPE	60 Stück	

Erstellungs-Datum 29. April 2024 22:06:25 MESZ



## A2T 2.5 DL BL

Weidmüller Interface GmbH &amp; Co. KG

Klingenbergstraße 26

D-32758 Detmold

Germany

www.weidmueller.com

## Zubehör

Typ	ZQV 2.5N/3 RD	Ausführung
Best.-Nr.	<a href="#">2108690000</a>	Querverbinder (Klemmen), gesteckt, Polzahl: 3, Raster in mm (P): 5.10,
GTIN (EAN)	4050118448535	Isoliert: Ja, 24 A, rot
VPE	60 Stück	
Typ	ZQV 2.5N/2	Ausführung
Best.-Nr.	<a href="#">1527540000</a>	Querverbinder (Klemmen), gesteckt, Polzahl: 2, Raster in mm (P): 5.10,
GTIN (EAN)	4050118448467	Isoliert: Ja, 24 A, orange
VPE	60 Stück	
Typ	ZQV 2.5N/20	Ausführung
Best.-Nr.	<a href="#">1527720000</a>	Querverbinder (Klemmen), gesteckt, Polzahl: 20, Raster in mm (P):
GTIN (EAN)	4050118447972	5.10, Isoliert: Ja, 24 A, orange
VPE	20 Stück	
Typ	ZQV 2.5N/5	Ausführung
Best.-Nr.	<a href="#">1527620000</a>	Querverbinder (Klemmen), gesteckt, Polzahl: 5, Raster in mm (P): 5.10,
GTIN (EAN)	4050118448436	Isoliert: Ja, 24 A, orange
VPE	20 Stück	
Typ	ZQV 2.5N/5 RD	Ausführung
Best.-Nr.	<a href="#">2108710000</a>	Querverbinder (Klemmen), gesteckt, Polzahl: 5, Raster in mm (P): 5.10,
GTIN (EAN)	4050118448511	Isoliert: Ja, 24 A, rot
VPE	20 Stück	
Typ	ZQV 2.5N/7	Ausführung
Best.-Nr.	<a href="#">1527640000</a>	Querverbinder (Klemmen), gesteckt, Polzahl: 7, Raster in mm (P): 5.10,
GTIN (EAN)	4050118448412	Isoliert: Ja, 24 A, orange
VPE	20 Stück	
Typ	ZQV 2.5N/9 RD	Ausführung
Best.-Nr.	<a href="#">2108900000</a>	Querverbinder (Klemmen), gesteckt, Polzahl: 9, Raster in mm (P): 5.10,
GTIN (EAN)	4050118448474	Isoliert: Ja, 24 A, rot
VPE	20 Stück	
Typ	ZQV 2.5N/6 BL	Ausführung
Best.-Nr.	<a href="#">1527820000</a>	Querverbinder (Klemmen), gesteckt, Polzahl: 6, Raster in mm (P): 5.10,
GTIN (EAN)	4050118448610	Isoliert: Ja, 24 A, blau
VPE	20 Stück	
Typ	ZQV 2.5N/50 BL	Ausführung
Best.-Nr.	<a href="#">1527920000</a>	Querverbinder (Klemmen), gesteckt, Polzahl: 50, Raster in mm (P):
GTIN (EAN)	4050118448559	5.10, Isoliert: Ja, 24 A, blau
VPE	5 Stück	
Typ	ZQV 2.5N/10	Ausführung
Best.-Nr.	<a href="#">1527690000</a>	Querverbinder (Klemmen), gesteckt, Polzahl: 10, Raster in mm (P):
GTIN (EAN)	4050118447989	5.10, Isoliert: Ja, 24 A, orange
VPE	20 Stück	
Typ	ZQV 2.5N/2 BL	Ausführung
Best.-Nr.	<a href="#">1527740000</a>	Querverbinder (Klemmen), gesteckt, Polzahl: 2, Raster in mm (P): 5.10,
GTIN (EAN)	4050118448658	Isoliert: Ja, 24 A, blau
VPE	60 Stück	
Typ	ZQV 2.5N/10 BL	Ausführung
Best.-Nr.	<a href="#">1527880000</a>	Querverbinder (Klemmen), gesteckt, Polzahl: 10, Raster in mm (P):
GTIN (EAN)	4050118448573	5.10, Isoliert: Ja, 24 A, blau
VPE	20 Stück	
Typ	ZQV 2.5N/7 BL	Ausführung
Best.-Nr.	<a href="#">1527830000</a>	Querverbinder (Klemmen), gesteckt, Polzahl: 7, Raster in mm (P): 5.10,
GTIN (EAN)	4050118448603	Isoliert: Ja, 24 A, blau
VPE	20 Stück	

Erstellungs-Datum 29. April 2024 22:06:25 MESZ

Katalogstand 20.04.2024 / Technische Änderungen vorbehalten

## A2T 2.5 DL BL

**Weidmüller Interface GmbH & Co. KG**  
Klingenbergstraße 26  
D-32758 Detmold  
Germany

www.weidmueller.com

## Zubehör

Typ	ZQV 2.5N/3 BL	Ausführung
Best.-Nr.	<a href="#">1527770000</a>	Querverbinder (Klemmen), gesteckt, Polzahl: 3, Raster in mm (P): 5.10,
GTIN (EAN)	4050118448641	Isoliert: Ja, 24 A, blau
VPE	60 Stück	
Typ	ZQV 2.5N/4 RD	Ausführung
Best.-Nr.	<a href="#">2108700000</a>	Querverbinder (Klemmen), gesteckt, Polzahl: 4, Raster in mm (P): 5.10,
GTIN (EAN)	4050118448528	Isoliert: Ja, 24 A, rot
VPE	60 Stück	
Typ	ZQV 2.5N/8 BL	Ausführung
Best.-Nr.	<a href="#">1527840000</a>	Querverbinder (Klemmen), gesteckt, Polzahl: 8, Raster in mm (P): 5.10,
GTIN (EAN)	4050118448597	Isoliert: Ja, 24 A, blau
VPE	20 Stück	
Typ	ZQV 2.5N/50	Ausführung
Best.-Nr.	<a href="#">1527730000</a>	Querverbinder (Klemmen), gesteckt, Polzahl: 50, Raster in mm (P):
GTIN (EAN)	4050118411362	5.10, Isoliert: Ja, 24 A, orange
VPE	5 Stück	
Typ	ZQV 2.5N/20 RD	Ausführung
Best.-Nr.	<a href="#">2108920000</a>	Querverbinder (Klemmen), gesteckt, Polzahl: 20, Raster in mm (P):
GTIN (EAN)	4050118485899	5.10, Isoliert: Ja, 24 A, rot
VPE	20 Stück	
Typ	ZQV 2.5N/10 RD	Ausführung
Best.-Nr.	<a href="#">2108910000</a>	Querverbinder (Klemmen), gesteckt, Polzahl: 10, Raster in mm (P):
GTIN (EAN)	4050118486018	5.10, Isoliert: Ja, 24 A, rot
VPE	20 Stück	
Typ	ZQV 2.5N/8 RD	Ausführung
Best.-Nr.	<a href="#">2108870000</a>	Querverbinder (Klemmen), gesteckt, Polzahl: 8, Raster in mm (P): 5.10,
GTIN (EAN)	4050118448481	Isoliert: Ja, 24 A, rot
VPE	20 Stück	
Typ	ZQV 2.5N/9 BL	Ausführung
Best.-Nr.	<a href="#">1527870000</a>	Querverbinder (Klemmen), gesteckt, Polzahl: 9, Raster in mm (P): 5.10,
GTIN (EAN)	4050118448580	Isoliert: Ja, 24 A, blau
VPE	20 Stück	
Typ	ZQV 2.5N/3	Ausführung
Best.-Nr.	<a href="#">1527570000</a>	Querverbinder (Klemmen), gesteckt, Polzahl: 3, Raster in mm (P): 5.10,
GTIN (EAN)	4050118448450	Isoliert: Ja, 24 A, orange
VPE	60 Stück	
Typ	ZQV 2.5N/7 RD	Ausführung
Best.-Nr.	<a href="#">2108810000</a>	Querverbinder (Klemmen), gesteckt, Polzahl: 7, Raster in mm (P): 5.10,
GTIN (EAN)	4050118448498	Isoliert: Ja, 24 A, rot
VPE	20 Stück	
Typ	ZQV 2.5N/50 RD	Ausführung
Best.-Nr.	<a href="#">2109000000</a>	Querverbinder (Klemmen), gesteckt, Polzahl: 50, Raster in mm (P):
GTIN (EAN)	4050118486001	5.10, Isoliert: Ja, 24 A, rot
VPE	5 Stück	
Typ	ZQV 2.5N/9	Ausführung
Best.-Nr.	<a href="#">1527680000</a>	Querverbinder (Klemmen), gesteckt, Polzahl: 9, Raster in mm (P): 5.10,
GTIN (EAN)	4050118447996	Isoliert: Ja, 24 A, orange
VPE	20 Stück	
Typ	ZQV 2.5N/6 RD	Ausführung
Best.-Nr.	<a href="#">2108720000</a>	Querverbinder (Klemmen), gesteckt, Polzahl: 6, Raster in mm (P): 5.10,
GTIN (EAN)	4050118448504	Isoliert: Ja, 24 A, rot
VPE	20 Stück	

Erstellungs-Datum 29. April 2024 22:06:25 MESZ

## A2T 2.5 DL BL

**Weidmüller Interface GmbH & Co. KG**  
Klingenbergstraße 26  
D-32758 Detmold  
Germany

www.weidmueller.com

## Zubehör

Typ	ZQV 2.5N/8	Ausführung
Best.-Nr.	<a href="#">1527670000</a>	Querverbinder (Klemmen), gesteckt, Polzahl: 8, Raster in mm (P): 5.10,
GTIN (EAN)	4050118448405	Isoliert: Ja, 24 A, orange
VPE	20 Stück	
Typ	ZQV 2.5N/6	Ausführung
Best.-Nr.	<a href="#">1527630000</a>	Querverbinder (Klemmen), gesteckt, Polzahl: 6, Raster in mm (P): 5.10,
GTIN (EAN)	4050118448429	Isoliert: Ja, 24 A, orange
VPE	20 Stück	
Typ	ZQV 2.5N/5 BL	Ausführung
Best.-Nr.	<a href="#">1527790000</a>	Querverbinder (Klemmen), gesteckt, Polzahl: 5, Raster in mm (P): 5.10,
GTIN (EAN)	4050118448627	Isoliert: Ja, 24 A, blau
VPE	20 Stück	
Typ	ZQV 2.5N/4	Ausführung
Best.-Nr.	<a href="#">1527590000</a>	Querverbinder (Klemmen), gesteckt, Polzahl: 4, Raster in mm (P): 5.10,
GTIN (EAN)	4050118448443	Isoliert: Ja, 24 A, orange
VPE	60 Stück	
Typ	ZQV 2.5N/20 BL	Ausführung
Best.-Nr.	<a href="#">1527890000</a>	Querverbinder (Klemmen), gesteckt, Polzahl: 20, Raster in mm (P):
GTIN (EAN)	4050118448566	5.10, Isoliert: Ja, 24 A, blau
VPE	20 Stück	
Typ	ZQV 2.5N/4 BL	Ausführung
Best.-Nr.	<a href="#">1527780000</a>	Querverbinder (Klemmen), gesteckt, Polzahl: 4, Raster in mm (P): 5.10,
GTIN (EAN)	4050118448634	Isoliert: Ja, 24 A, blau
VPE	60 Stück	

## A-Reihe



Testadapter und Prüfstecker dienen der elektrischen Verbindung zwischen Reihenklemmen und dem Test Equipment. So kann im verdrahteten Zustand ein elektrischer Kontakt hergestellt und Messungen durchgeführt werden.

## Allgemeine Bestelldaten

Typ	ATPG 2.5 MI-R	Ausführung
Best.-Nr.	<a href="#">1991960000</a>	Testadapter (Klemmen), 1.5 mm², 250 V, 0.2 A
GTIN (EAN)	4050118376685	
VPE	50 Stück	
Typ	ATPG 1.5-10 L	Ausführung
Best.-Nr.	<a href="#">1991890000</a>	Testadapter (Klemmen), 1.5 mm², 250 V, 0.2 A
GTIN (EAN)	4050118376647	
VPE	50 Stück	

## A2T 2.5 DL BL

Weidmüller Interface GmbH &amp; Co. KG

Klingenbergstraße 26

D-32758 Detmold

Germany

www.weidmueller.com

## Zubehör

## A-Reihe



Warnschilder mit einem Blitzsymbol sorgen für mehr Sicherheit für Mensch und Maschine. Sie kommen dort zum Einsatz, wo auf Fremdspannung innerhalb der Applikation hingewiesen werden muss.

## Allgemeine Bestelldaten

Typ	AAM 2.5 YE FLASH	Ausführung
Best.-Nr.	<a href="#">2635550000</a>	Klemmenmarkierung, 8 x 5.1 mm, Raster in mm (P): 5.00 gelb
GTIN (EAN)	4050118674095	
VPE	40 Stück	

## Sonderdruck



Der dekafix (DEK) Markierer ist der universelle Markierer für alle Leitungs- und Steckverbinder sowie Elektronikbaugruppen. Das System eignet sich insbesondere für kurze Zahlenfolgen und umfasst eine große Auswahl an einsatzfertigen Drucken.

Die Streifenmontage lässt ein schnelles Aufrasten in einem Arbeitsgang zu. Der Druck ist gut lesbar, kontrastreich und in verschiedenen Breiten erhältlich.

- Große Auswahl an einsatzfertigen Markierern
- Streifenmontage für schnelles Aufrasten
- Klemmenmarkierer passend für alle Weidmüller Leitungsverbinder
- Werden als neutrale MultiCard oder als Standarddruck angeboten

**Für Sonderdruck:** Bitte senden Sie uns für ihre Beschriftungsvorgaben eine Datei unserer Beschriftungssoftware M-Print PRO oder M-Print PRO Online (ohne Installation).

## Allgemeine Bestelldaten

Typ	DEK 5/5 MC SDR	Ausführung
Best.-Nr.	<a href="#">1609810000</a>	Dekafix, Klemmenmarkierung, 5 x 5 mm, Raster in mm (P): 5.00
GTIN (EAN)	4008190456597	Weidmueller, nach Kundenwunsch
VPE	200 Stück	

Typ	DEK 5/5 S MC SDR	Ausführung
Best.-Nr.	<a href="#">1341590000</a>	Dekafix, Klemmenmarkierung, 5 x 5 mm, Raster in mm (P): 5.00
GTIN (EAN)	4050118146042	Weidmueller, nach Kundenwunsch
VPE	80 Stück	

## A2T 2.5 DL BL

Weidmüller Interface GmbH &amp; Co. KG

Klingenbergstraße 26

D-32758 Detmold

Germany

www.weidmueller.com

## Zubehör

Typ	DEK 5/5 PLUS MC SDR	Ausführung
Best.-Nr.	<a href="#">1854500000</a>	Dekafix, Klemmenmarkierung, 5 x 5 mm, Raster in mm (P): 5.00
GTIN (EAN)	4032248393602	Weidmueller, nach Kundenwunsch
VPE	200 Stück	

## WS 8/5



## WS/ DEK

Die MultiMark-Klemmenmarkierer sind mit einem innovativen Verbundmaterial aus zwei Komponenten ausgestattet. Die harte Fußkontur des Markierers rastet sicher in den Verbinder ein. Die elastische Oberfläche macht ein leichtes Montieren möglich. Das speziell gestanzte Material macht den Streifen dehnbar und toleriert minimale Abstandsschwankungen, die sich insbesondere bei langen Klemmblocks aufaddieren können. Ein weiterer Vorteil: die exzellente Bedruckbarkeit der Oberfläche, die materialseitig eine langlebige widerstandsfähige Beschriftung gewährleistet. Bei einer Druckerauflösung von 300 dpi ergibt sich zudem ein sehr gut lesbares Schriftbild.

## Ihre Vorteile mit MultiMark

- Fester Halt und langlebiger Druck
- Endlosstreifen spart Montagezeit
- Einfaches Montieren dank innovativem Verbundmaterial
- Großes Schriftfeld für beste Lesbarkeit
- Hohe Flexibilität durch Herstellerunabhängigkeit

## Allgemeine Bestelldaten

Typ	WS 8/5 MM WS	Ausführung
Best.-Nr.	<a href="#">2007150000</a>	WS, Klemmenmarkierung, 8 x 5 mm, Weidmueller, weiß
GTIN (EAN)	4050118392029	
VPE	800 Stück	

## A2T 2.5 DL BL

Weidmüller Interface GmbH &amp; Co. KG

Klingenbergstraße 26

D-32758 Detmold

Germany

www.weidmueller.com

## Zubehör

## Neutral



Der dekafix (DEK) Markierer ist der universelle Markierer für alle Leitungs- und Steckverbinder sowie Elektronikbaugruppen. Das System eignet sich insbesondere für kurze Zahlenfolgen und umfasst eine große Auswahl an einsatzfertigen Drucken.

Die Streifenmontage lässt ein schnelles Aufrasten in einem Arbeitsgang zu. Der Druck ist gut lesbar, kontrastreich und in verschiedenen Breiten erhältlich.

- Große Auswahl an einsatzfertigen Markierern
- Streifenmontage für schnelles Aufrasten
- Klemmenmarkierer passend für alle Weidmüller Leitungsverbinder
- Werden als neutrale MultiCard oder als Standarddruck angeboten

**Für Sonderdruck:** Bitte senden Sie uns für ihre Beschriftungsvorgaben eine Datei unserer Beschriftungssoftware M-Print PRO oder M-Print PRO Online (ohne Installation).

## Allgemeine Bestelldaten

Typ	DEK 5/5 MC NE GN	Ausführung
Best.-Nr.	<a href="#">1609801688</a>	Dekafix, Klemmenmarkierung, 5 x 5 mm, Raster in mm (P): 5.00
GTIN (EAN)	4008190397142	Weidmueller, grün
VPE	1.000 Stück	
Typ	DEK 5/5 MC NE GR	Ausführung
Best.-Nr.	<a href="#">1609801691</a>	Dekafix, Klemmenmarkierung, 5 x 5 mm, Raster in mm (P): 5.00
GTIN (EAN)	4008190397159	Weidmueller, grau
VPE	1.000 Stück	
Typ	DEK 5/5 MC NE BL	Ausführung
Best.-Nr.	<a href="#">1609801693</a>	Dekafix, Klemmenmarkierung, 5 x 5 mm, Raster in mm (P): 5.00
GTIN (EAN)	4008190397166	Weidmueller, blau
VPE	1.000 Stück	
Typ	DEK 5/5 MC NE VI	Ausführung
Best.-Nr.	<a href="#">1249860000</a>	Dekafix, Klemmenmarkierung, 5 x 5 mm, Raster in mm (P): 5.00
GTIN (EAN)	4050118042764	Weidmueller, violett
VPE	1.000 Stück	
Typ	DEK 5/5 MC NE GE	Ausführung
Best.-Nr.	<a href="#">1609801687</a>	Dekafix, Klemmenmarkierung, 5 x 5 mm, Raster in mm (P): 5.00
GTIN (EAN)	4008190397135	Weidmueller, gelb
VPE	1.000 Stück	
Typ	DEK 5/5 MC NE SW	Ausführung
Best.-Nr.	<a href="#">1457550000</a>	Dekafix, Klemmenmarkierung, 5 x 5 mm, Raster in mm (P): 5.00
GTIN (EAN)	4050118263817	Weidmueller, schwarz
VPE	1.000 Stück	
Typ	DEK 5/5 MC NE OR	Ausführung
Best.-Nr.	<a href="#">1238340000</a>	Dekafix, Klemmenmarkierung, 5 x 5 mm, Raster in mm (P): 5.00
GTIN (EAN)	4050118062632	Weidmueller, orange
VPE	1.000 Stück	

## A2T 2.5 DL BL

Weidmüller Interface GmbH &amp; Co. KG

Klingenbergstraße 26

D-32758 Detmold

Germany

www.weidmueller.com

## Zubehör

Typ	DEK 5/5 MC NE BR	Ausführung
Best.-Nr.	<a href="#">1249870000</a>	Dekafix, Klemmenmarkierung, 5 x 5 mm, Raster in mm (P): 5.00
GTIN (EAN)	4050118051865	Weidmueller, braun
VPE	1.000 Stück	
Typ	DEK 5/5 MC NE WS	Ausführung
Best.-Nr.	<a href="#">1609801044</a>	Dekafix, Klemmenmarkierung, 5 x 5 mm, Raster in mm (P): 5.00
GTIN (EAN)	4008190397111	Weidmueller, weiß
VPE	1.000 Stück	
Typ	DEK 5/5 MC NE RT	Ausführung
Best.-Nr.	<a href="#">1609801686</a>	Dekafix, Klemmenmarkierung, 5 x 5 mm, Raster in mm (P): 5.00
GTIN (EAN)	4008190397128	Weidmueller, rot
VPE	1.000 Stück	
Typ	DEK 5/5 S MC NE WS	Ausführung
Best.-Nr.	<a href="#">1341620000</a>	Dekafix, Klemmenmarkierung, 5 x 5 mm, Raster in mm (P): 5.00
GTIN (EAN)	4050118145793	Weidmueller, weiß
VPE	400 Stück	

## Plus



Der dekafix (DEK) Markierer ist der universelle Markierer für alle Leitungs- und Steckverbinder sowie Elektronikbaugruppen. Das System eignet sich insbesondere für kurze Zahlenfolgen und umfasst eine große Auswahl an einsatzfertigen Drucken. Die Streifenmontage lässt ein schnelles Aufrasten in einem Arbeitsgang zu. Der Druck ist gut lesbar, kontrastreich und in verschiedenen Breiten erhältlich.

- Große Auswahl an einsatzfertigen Markierern
- Streifenmontage für schnelles Aufrasten
- Klemmenmarkierer passend für alle Weidmüller Leitungsverbinder
- Werden als neutrale MultiCard oder als Standarddruck angeboten

**Für Sonderdruck:** Bitte senden Sie uns für ihre Beschriftungsvorgaben eine Datei unserer Beschriftungssoftware M-Print PRO oder M-Print PRO Online (ohne Installation).

## Allgemeine Bestelldaten

Typ	DEK 5/5 PLUS MC NE GE	Ausführung
Best.-Nr.	<a href="#">1907520000</a>	Dekafix, Klemmenmarkierung, 5 x 5 mm, Raster in mm (P): 5.00
GTIN (EAN)	4032248532100	Weidmueller, gelb
VPE	1.000 Stück	
Typ	DEK 5/5 PLUS MC NE WS	Ausführung
Best.-Nr.	<a href="#">1854490000</a>	Dekafix, Klemmenmarkierung, 5 x 5 mm, Raster in mm (P): 5.00
GTIN (EAN)	4032248393596	Weidmueller, weiß
VPE	1.000 Stück	

## A2T 2.5 DL BL

**Weidmüller Interface GmbH & Co. KG**  
Klingenbergstraße 26  
D-32758 Detmold  
Germany

www.weidmueller.com

## Zubehör

### Neutral



WS-Markierer sind optimal auf Leitungsverbinder der W-Reihe abgestimmt. Dank ihrer Systemkompatibilität lassen sich WS-Schilder auch auf der I-Reihe sowie der Z-Reihe einsetzen. Die großen Beschriftungsflächen erlauben neben langen Beschriftungsketten auch eine mehrzeilige Aufteilung.

WS-Markierer eignen sich besonders für eine Beschriftung mit langen, individuell erstellten Zeichenfolgen. Durch das bewährte MultiCard-Format ist eine Beschriftung mit PrintJet CONNECT oder Plotter möglich.

- In Streifen oder einzeln montierbar
- Markierer im bewährten MultiCard-Format

**Für Sonderdruck:** Bitte senden Sie uns für ihre Beschriftungsvorgaben eine Datei unserer Beschriftungssoftware M-Print PRO oder M-Print PRO Online (ohne Installation).

### Allgemeine Bestelldaten

Typ	WS 8/5 MC NE BL	Ausführung
Best.-Nr.	<a href="#">1773521693</a>	WS, Klemmenmarkierung, 8 x 5 mm, Raster in mm (P): 5.00
GTIN (EAN)	4032248141715	Weidmueller, Allen-Bradley, blau
VPE	720 Stück	
Typ	WS 8/5 PLUS MC NE WS	Ausführung
Best.-Nr.	<a href="#">1951870000</a>	WS, Klemmenmarkierung, 8 x 5 mm, Raster in mm (P): 5.00
GTIN (EAN)	4032248631605	Weidmueller, Allen-Bradley, weiß
VPE	600 Stück	
Typ	WS 8/5 MC NE RT	Ausführung
Best.-Nr.	<a href="#">1773521686</a>	WS, Klemmenmarkierung, 8 x 5 mm, Raster in mm (P): 5.00
GTIN (EAN)	4032248141531	Weidmueller, Allen-Bradley, rot
VPE	720 Stück	
Typ	WS 8/5 MC NE OR	Ausführung
Best.-Nr.	<a href="#">1773521690</a>	WS, Klemmenmarkierung, 8 x 5 mm, Raster in mm (P): 5.00
GTIN (EAN)	4032248143092	Weidmueller, Allen-Bradley, orange
VPE	720 Stück	
Typ	WS 8/5 MC NE GE	Ausführung
Best.-Nr.	<a href="#">1773521687</a>	WS, Klemmenmarkierung, 8 x 5 mm, Raster in mm (P): 5.00
GTIN (EAN)	4032248141548	Weidmueller, Allen-Bradley, gelb
VPE	720 Stück	
Typ	WS 8/5 MC NE WS	Ausführung
Best.-Nr.	<a href="#">1640740000</a>	WS, Klemmenmarkierung, 8 x 5 mm, Raster in mm (P): 5.00
GTIN (EAN)	4008190279103	Weidmueller, Allen-Bradley, weiß
VPE	720 Stück	



## A2T 2.5 DL BL

Weidmüller Interface GmbH &amp; Co. KG

Klingenbergstraße 26

D-32758 Detmold

Germany

www.weidmueller.com

## Zubehör

## Schlitz-Schraubendreher



VDE-isolierte Schraubendreher zum Arbeiten an unter Spannung stehenden Teilen bis AC 1000 V und DC 1500 V, DIN EN 60900, IEC 900. Geprüfte Sicherheit GS, stückgeprüft. Klinge aus hochlegiertem Chrom-Vanadium-Molybdän-Stahl, durchgehend gehärtet, brüniert.

## Allgemeine Bestelldaten

Typ	SDIS SLIM 0.6X3.5X100	Ausführung
Best.-Nr.	<a href="#">2749610000</a>	Schraubwerkzeug, Klingenbreite (B): 3.5 mm, Klingenlänge: 100 mm,
GTIN (EAN)	4050118896350	Klingenstärke (A): 0.6 mm
VPE	1 Stück	

## A-Reihe



Um einen dauerhaft sicheren Sitz auf der Tragschiene zu gewährleisten und ein verrutschen zu verhindern hat Weidmüller Endwinkel im Programm. Es sind Ausführungen mit Schraube und schraubenlose Ausführungen erhältlich. Auf den Endwinkeln bestehen Markierungsmöglichkeiten, ebenfalls für Gruppenmarkierer und die Möglichkeit der Aufnahme für Prüfstecker.

## Allgemeine Bestelldaten

Typ	AEB 35 SCL/1 VO	Ausführung
Best.-Nr.	<a href="#">2661280000</a>	A-Reihe, Endwinkel
GTIN (EAN)	4050118702163	
VPE	20 Stück	
Typ	AEB 35 SC/1 BK	Ausführung
Best.-Nr.	<a href="#">2475310000</a>	A-Reihe, Endwinkel
GTIN (EAN)	4050118487114	
VPE	50 Stück	
Typ	AEB 35 SCL/1 VO GY	Ausführung
Best.-Nr.	<a href="#">2661290000</a>	A-Reihe, Endwinkel
GTIN (EAN)	4050118702170	
VPE	20 Stück	
Typ	AEB 35 SC/1	Ausführung
Best.-Nr.	<a href="#">1991920000</a>	A-Reihe, Endwinkel
GTIN (EAN)	4050118376722	
VPE	50 Stück	
Typ	AEB 35 SCL/1 VO BK	Ausführung
Best.-Nr.	<a href="#">2661300000</a>	A-Reihe, Endwinkel
GTIN (EAN)	4050118702187	
VPE	20 Stück	

## A2T 2.5 DL BL

Weidmüller Interface GmbH &amp; Co. KG

Klingenbergstraße 26

D-32758 Detmold

Germany

www.weidmueller.com

## Zubehör

## Sonderdruck



WS-Markierer sind optimal auf Leitungsverbinder der W-Reihe abgestimmt. Dank ihrer Systemkompatibilität lassen sich WS-Schilder auch auf der I-Reihe sowie der Z-Reihe einsetzen. Die großen Beschriftungsflächen erlauben neben langen Beschriftungsketten auch eine mehrzeilige Aufteilung.

WS-Markierer eignen sich besonders für eine Beschriftung mit langen, individuell erstellten Zeichenfolgen. Durch das bewährte MultiCard-Format ist eine Beschriftung mit PrintJet CONNECT oder Plotter möglich.

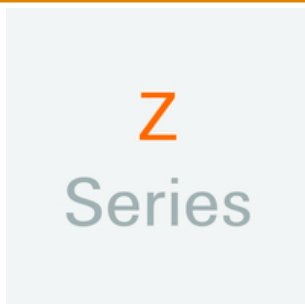
- In Streifen oder einzeln montierbar
- Markierer im bewährten MultiCard-Format

**Für Sonderdruck:** Bitte senden Sie uns für ihre Beschriftungsvorgaben eine Datei unserer Beschriftungssoftware M-Print PRO oder M-Print PRO Online (ohne Installation).

## Allgemeine Bestelldaten

Typ	WS 8/5 MC SDR	Ausführung
Best.-Nr.	<a href="#">1640750000</a>	WS, Klemmenmarkierung, 8 x 5 mm, Raster in mm (P): 5.00
GTIN (EAN)	4008190456627	Weidmueller, Allen-Bradley, nach Kundenwunsch
VPE	144 Stück	
Typ	WS 8/5 PLUS MC SDR	Ausführung
Best.-Nr.	<a href="#">1038790000</a>	WS, Klemmenmarkierung, 8 x 5 mm, Raster in mm (P): 5.00
GTIN (EAN)	4032248768066	Weidmueller, Allen-Bradley, nach Kundenwunsch
VPE	120 Stück	

## Z-Reihe



Um einen dauerhaft sicheren Sitz auf der Tragschiene zu gewährleisten und ein verrutschen zu verhindern hat Weidmüller Endwinkel im Programm. Es sind Ausführungen mit Schraube und schraubenlose Ausführungen erhältlich. Auf den Endwinkeln bestehen Markierungsmöglichkeiten, ebenfalls für Gruppenmarkierer und die Möglichkeit der Aufnahme für Prüfstecker.

## Allgemeine Bestelldaten

Typ	ZST	Ausführung
Best.-Nr.	<a href="#">1678680000</a>	Z-Reihe, Sammelträger
GTIN (EAN)	4008190466770	
VPE	10 Stück	

## A2T 2.5 DL BL

Weidmüller Interface GmbH &amp; Co. KG

Klingenbergstraße 26

D-32758 Detmold

Germany

www.weidmueller.com

## Zubehör

Typ	ZST 1	Ausführung
Best.-Nr.	<a href="#">1269070000</a>	Zubehör, Sammelträger
GTIN (EAN)	4050118094091	
VPE	25 Stück	

## Sonderdruck



WS-Markierer sind optimal auf Leitungsverbinder der W-Reihe abgestimmt. Dank ihrer Systemkompatibilität lassen sich WS-Schilder auch auf der I-Reihe sowie der Z-Reihe einsetzen. Die großen Beschriftungsflächen erlauben neben langen Beschriftungsketten auch eine mehrzeilige Aufteilung.

WS-Markierer eignen sich besonders für eine Beschriftung mit langen, individuell erstellten Zeichenfolgen. Durch das bewährte MultiCard-Format ist eine Beschriftung mit PrintJet CONNECT oder Plotter möglich.

- In Streifen oder einzeln montierbar
- Markierer im bewährten MultiCard-Format

**Für Sonderdruck:** Bitte senden Sie uns für ihre Beschriftungsvorgaben eine Datei unserer Beschriftungssoftware M-Print PRO oder M-Print PRO Online (ohne Installation).

## Allgemeine Bestelldaten

Typ	WS 10/5 M PLUS MC SDR	Ausführung
Best.-Nr.	<a href="#">2007770000</a>	WS, Klemmenmarkierung, 10 x 5 mm, Raster in mm (P): 5.00
GTIN (EAN)	4050118393279	Weidmueller, Allen-Bradley, nach Kundenwunsch
VPE	120 Stück	
Typ	WS 10/5 MC M SDR	Ausführung
Best.-Nr.	<a href="#">1792010000</a>	WS, Klemmenmarkierung, 10 x 5 mm, Raster in mm (P): 5.00
GTIN (EAN)	4032248223879	Weidmueller, Allen-Bradley, nach Kundenwunsch
VPE	144 Stück	
Typ	WS 10/5 PLUS MC SDR	Ausführung
Best.-Nr.	<a href="#">1046320000</a>	WS, Klemmenmarkierung, 10 x 5 mm, Raster in mm (P): 5.00
GTIN (EAN)	4032248782024	Weidmueller, Allen-Bradley, nach Kundenwunsch
VPE	120 Stück	
Typ	WS 10/5 MC SDR	Ausführung
Best.-Nr.	<a href="#">1635010000</a>	WS, Klemmenmarkierung, 10 x 5 mm, Raster in mm (P): 5.00
GTIN (EAN)	4008190456634	Weidmueller, Allen-Bradley, nach Kundenwunsch
VPE	144 Stück	

## A2T 2.5 DL BL

**Weidmüller Interface GmbH & Co. KG**  
Klingenbergstraße 26  
D-32758 Detmold  
Germany

[www.weidmueller.com](http://www.weidmueller.com)

## Zubehör

### DEK 5/5



#### WS/ DEK

Die MultiMark-Klemmenmarkierer sind mit einem innovativen Verbundmaterial aus zwei Komponenten ausgestattet. Die harte Fußkontur des Markierers rastet sicher in den Verbinder ein. Die elastische Oberfläche macht ein leichtes Montieren möglich. Das speziell gestanzte Material macht den Streifen dehnbar und toleriert minimale Abstandsschwankungen, die sich insbesondere bei langen Klemmblöcken aufaddieren können. Ein weiterer Vorteil: die exzellente Bedruckbarkeit der Oberfläche, die materialseitig eine langlebige widerstandsfähige Beschriftung gewährleistet. Bei einer Druckerauflösung von 300 dpi ergibt sich zudem ein sehr gut lesbares Schriftbild.

#### Ihre Vorteile mit MultiMark

- Fester Halt und langlebiger Druck
- Endlosstreifen spart Montagezeit
- Einfaches Montieren dank innovativem Verbundmaterial
- Großes Schriftfeld für beste Lesbarkeit
- Hohe Flexibilität durch Herstellerunabhängigkeit

#### Allgemeine Bestelldaten

Typ	DEK 5/5 MM WS	Ausführung
Best.-Nr.	<a href="#">2007110000</a>	Dekafix, Klemmenmarkierung, 5 x 5 mm, Weidmueller, weiß
GTIN (EAN)	4050118391862	
VPE	800 Stück	

#### Bezeichnungsträger



#### Allgemeine Bestelldaten

Typ	BZT 1 ZA WS 10/5	Ausführung
Best.-Nr.	<a href="#">1805520000</a>	Zubehör, Bezeichnungsträger
GTIN (EAN)	4032248270248	
VPE	100 Stück	
Typ	BZT 1 WS 10/5	Ausführung
Best.-Nr.	<a href="#">1805490000</a>	Zubehör, Bezeichnungsträger
GTIN (EAN)	4032248270231	
VPE	100 Stück	

## A2T 2.5 DL BL

Weidmüller Interface GmbH &amp; Co. KG

Klingenbergstraße 26

D-32758 Detmold

Germany

[www.weidmueller.com](http://www.weidmueller.com)

## Zubehör

2.5 mm<sup>2</sup>2.5  
mm<sup>2</sup>

Abschlussplatten werden an der offenen Seite der letzten Reihenklemme vor dem Endwinkel befestigt. Mit dem Einsatz der Abschlussplatte wird die Funktion der Reihenklemme sowie die angegebenen Bemessungsspannung aufrechterhalten. Ein Berührungsschutz von Spannungsführenden Teilen wird gewährleistet, und die Abschlussklemme ist fingersicher.

## Allgemeine Bestelldaten

Typ	AEP 2T 2.5	Ausführung
Best.-Nr.	<a href="#">1547690000</a>	A-Reihe, Abschlussplatte
GTIN (EAN)	4050118441048	
VPE	20 Stück	
Typ	AEP 2T 2.5 BL	Ausführung
Best.-Nr.	<a href="#">1547700000</a>	A-Reihe, Abschlussplatte
GTIN (EAN)	4050118441055	
VPE	20 Stück	