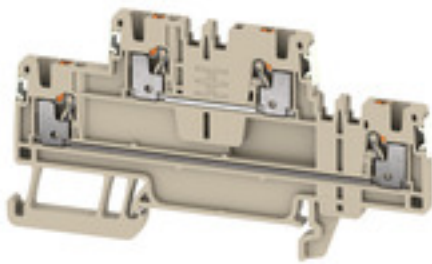


A2T 1.5 DL**Weidmüller Interface GmbH & Co. KG**

Klingenbergstraße 26

D-32758 Detmold

Germany

www.weidmueller.com**Federanschluss mit PUSH IN-Technologie**

Die innovative PUSH IN-Technologie reduziert Ihre Verdrahtungszeiten auf ein Minimum. Die Direktstecktechnik gewährleistet bei allen Leiterformen hohe Leiterauszugskräfte und einfache Handhabung.

Allgemeine Bestelldaten

Ausführung	Durchgangs-Reihenklemme, Doppelstock-Reihen- klemme, PUSH IN, 1.5 mm ² , 500 V, dunkelbeige
Best.-Nr.	2675060000
Typ	A2T 1.5 DL
GTIN (EAN)	4050118732931
VPE	50 Stück

A2T 1.5 DL

Weidmüller Interface GmbH & Co. KG

Klingenbergstraße 26

D-32758 Detmold

Germany

www.weidmueller.com

Technische Daten

Abmessungen und Gewichte

Tiefe	45 mm	Tiefe (inch)	1,772 inch
Tiefe inklusive Tragschiene	46 mm	Höhe	45 mm
Höhe (inch)	1,772 inch	Breite	3,5 mm
Breite (inch)	0,138 inch	Nettogewicht	9,45 g

Temperaturen

Lagertemperatur	-25 °C...55 °C	Dauergebrauchstemperatur, min.	-60 °C
Dauergebrauchstemperatur, max.	130 °C		

Allgemeines

Leiteranschlussquerschnitt AWG, max.	AWG 14	Leiteranschlussquerschnitt AWG, min.	AWG 26
Normen	IEC 60947-7-1	Tragschiene	TS 35

Bemessungsdaten

Bemessungsquerschnitt	1,5 mm ²	Bemessungsspannung	500 V
Bemessungsspannung DC	500 V	Strom bei max. Leiter	16 A
Normen	IEC 60947-7-1	Durchgangswiderstand gemäß IEC 60947-7-x	1,83 mΩ
Bemessungsstoßspannung	6 kV	Verlustleistung gemäß IEC 60947-7-x	0,56 W
Verschmutzungsgrad	3	Überspannungskategorie	III

Bemessungsdaten IECEx/ATEX

Zertifikat-Nr. (ATEX)	TUEV16ATEX7909U	Zertifikat-Nr. (IECEX)	IECEXTUR16.0036U
Spannung max (ATEX)	440 V	Strom (ATEX)	13,5 A
Leiterquerschnitt max (ATEX)	1,5 mm ²	Spannung max (IECEX)	440 V
Strom (IECEX)	13,5 A	Leiterquerschnitt max (IECEX)	1,5 mm ²

Bemessungsdaten nach UL

Leitergr. Factory wiring max (cURus)	14 AWG	Leitergr. Factory wiring min (cURus)	26 AWG
Leitergr. Field wiring max (cURus)	14 AWG	Leitergr. Field wiring min (cURus)	26 AWG
Spannung Gr B (cURus)	300 V	Spannung Gr C (cURus)	300 V
Spannung Gr D (cURus)	600 V	Strom Gr B (cURus)	13 A
Strom Gr C (cURus)	13 A	Strom Gr D (cURus)	5 A
Zertifikat-Nr. (cURus)	E60693		

Klemmbare Leiter (Bemessungsanschluss)

Abisolierlänge	8 mm
Anschlussart	PUSH IN
Anschlussart 2	PUSH IN
Klemmbereich, max.	1,5 mm ²
Klemmbereich, min.	0,14 mm ²
Klingenmaß	0,4 x 2,0 mm
Lehrdorn nach 60 947-1	A1
Leiteranschlussquerschnitt AWG, max.	AWG 14
Leiteranschlussquerschnitt AWG, min.	AWG 26
Leiteranschlussquerschnitt, eindrätig, max.	1,5 mm ²
Leiteranschlussquerschnitt, eindrätig, min.	0,5 mm ²

Erstellungs-Datum 15. Mai 2024 23:17:04 MESZ

A2T 1.5 DL

Weidmüller Interface GmbH & Co. KG

Klingenbergstraße 26

D-32758 Detmold

Germany

www.weidmueller.com

Technische Daten

Leiteranschlussquerschnitt, feindräh- tig AEH mit Kunststoffkragen DIN 46228/4, max.	1 mm ²		
Leiteranschlussquerschnitt, feindräh- tig AEH mit Kunststoffkragen DIN 46228/4, min.	0,5 mm ²		
Leiteranschlussquerschnitt, feindräh- tig mit AEH DIN 46228/1, max.	1,5 mm ²		
Leiteranschlussquerschnitt, feindräh- tig mit AEH DIN 46228/1,min.	0,5 mm ²		
Leiteranschlussquerschnitt, feindräh- tig, max.	1,5 mm ²		
Leiteranschlussquerschnitt, feindräh- tig, min.	0,5 mm ²		
Leiteranschlussquerschnitt, mehrdräh- tig, max.	1,5 mm ²		
Leiteranschlussquerschnitt, mehrdräh- tig, min.	0,5 mm ²		
Rohrlänge für AEH mit Kunststoffkragen DIN 46228/4	Leiteranschlussquerschnitt	min.	0,14 mm ²
		max.	0,75 mm ²
	Rohrlänge	max.	8 mm
		min.	6 mm
Rohrlänge für AEH ohne Kunststoffkra- gen DIN 46228/1	Leiteranschlussquerschnitt	nominal	0,25 mm ²
	Rohrlänge	min.	5 mm
	Leiteranschlussquerschnitt	min.	0,5 mm ²
		max.	1 mm ²
	Rohrlänge	nominal	6 mm
	Leiteranschlussquerschnitt	nominal	1,5 mm ²
	Rohrlänge	nominal	10 mm

Klemmbare Leiter (Weiterer Anschluss)

Anschlussart, weiterer Anschluss PUSH IN

Systemkennwerte

Anzahl der Potentiale	2	Anzahl der Etagen	2
Anzahl der Potentiale pro Etage	1	Tragschiene	TS 35

Werkstoffdaten

Farbe	dunkelbeige	Brennbarkeitsklasse nach UL 94	V-0
-------	-------------	--------------------------------	-----

weitere technische Daten

Offene Seiten	rechts	explosionsgeprüfte Ausführung	Ja
---------------	--------	-------------------------------	----

Klassifikationen

ETIM 6.0	EC000897	ETIM 7.0	EC000897
ETIM 8.0	EC000897	ETIM 9.0	EC000897
ECLASS 9.0	27-14-11-20	ECLASS 9.1	27-14-11-20
ECLASS 10.0	27-14-11-20	ECLASS 11.0	27-14-11-20
ECLASS 12.0	27-14-11-20	ECLASS 13.0	27-25-01-02

Erstellungs-Datum 15. Mai 2024 23:17:04 MESZ

Katalogstand 04.05.2024 / Technische Änderungen vorbehalten

A2T 1.5 DL

Weidmüller Interface GmbH & Co. KG
Klingenbergstraße 26
D-32758 Detmold
Germany

www.weidmueller.com

Technische Daten

Zulassungen

Zulassungen



ROHS	Konform
UL File Number Search	UL Webseite
Zertifikat-Nr. (cURus)	E60693
Zertifikat-Nr. (cURusEX)	E184763

Downloads

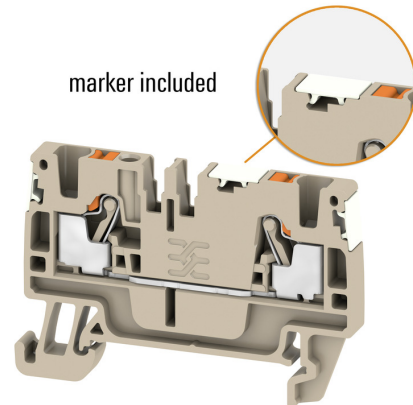
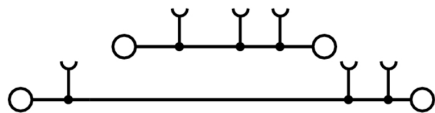
Zulassung / Zertifikat / Konformitätsdokument	Attestation of Conformity UKCA Ex Attestation of Conformity UKCA Ex Certificate CE Declaration of Conformity UKCA declaration of conformity Confirmation of Standards EN 45545-2_2020-10
Engineering-Daten	CAD data – STEP
Kataloge	Catalogues in PDF-format

A2T 1.5 DL

Weidmüller Interface GmbH & Co. KG
Klingenbergstraße 26
D-32758 Detmold
Germany

www.weidmueller.com

Zeichnungen



A2T 1.5 DL

Weidmüller Interface GmbH & Co. KG

Klingenbergstraße 26

D-32758 Detmold

Germany

www.weidmueller.com

Zubehör

A-Reihe

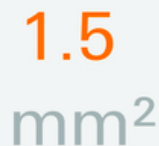


Testadapter und Prüfstecker dienen der elektrischen Verbindung zwischen Reihenklemmen und dem Test Equipment. So kann im verdrahteten Zustand ein elektrischer Kontakt hergestellt und Messungen durchgeführt werden.

Allgemeine Bestelldaten

Typ	ATPG 1.5-10 L	Ausführung
Best.-Nr.	1991890000	Testadapter (Klemmen), 1.5 mm², 250 V, 0.2 A
GTIN (EAN)	4050118376647	
VPE	50 Stück	
Typ	ATPG 1.5 MIR	Ausführung
Best.-Nr.	1991880000	Testadapter (Klemmen), 1.5 mm², 250 V, 0.2 A
GTIN (EAN)	4050118376715	
VPE	50 Stück	

1.5 mm²



Die steckbaren Querverbindungen bestehen durch einfaches Handling und schnelle Montage. Dies ermöglicht deutliche Zeiteinsparungen in der Montage gegenüber schraubbaren Lösungen.

Allgemeine Bestelldaten

Typ	ZQV 1.5N/7 BL	Ausführung
Best.-Nr.	1985630000	Querverbinder (Klemmen), gesteckt, Polzahl: 7, Raster in mm (P): 3.50,
GTIN (EAN)	4050118370522	Isoliert: Ja, 17.5 A, blau
VPE	20 Stück	
Typ	ZQV 1.5N/3 BL	Ausführung
Best.-Nr.	1985550000	Querverbinder (Klemmen), gesteckt, Polzahl: 3, Raster in mm (P): 3.50,
GTIN (EAN)	4050118370485	Isoliert: Ja, 17.5 A, blau
VPE	60 Stück	
Typ	ZQV 1.5N/2 BL	Ausführung
Best.-Nr.	1985530000	Querverbinder (Klemmen), gesteckt, Polzahl: 2, Raster in mm (P): 3.50,
GTIN (EAN)	4050118370423	Isoliert: Ja, 17.5 A, blau
VPE	60 Stück	
Typ	ZQV 1.5N/10 RD	Ausführung
Best.-Nr.	1985800000	Querverbinder (Klemmen), gesteckt, Polzahl: 10, Raster in mm (P):
GTIN (EAN)	4050118370393	3.50, Isoliert: Ja, 17.5 A, rot
VPE	20 Stück	

A2T 1.5 DL

Weidmüller Interface GmbH & Co. KG

Klingenbergstraße 26

D-32758 Detmold

Germany

www.weidmueller.com

Zubehör

Typ	ZQV 1.5N/2	Ausführung
Best.-Nr.	1985410000	Querverbinder (Klemmen), gesteckt, Polzahl: 2, Raster in mm (P): 3.50,
GTIN (EAN)	4050118369861	Isoliert: Ja, 17.5 A, orange
VPE	60 Stück	
Typ	ZQV 1.5N/5 BL	Ausführung
Best.-Nr.	1985590000	Querverbinder (Klemmen), gesteckt, Polzahl: 5, Raster in mm (P): 3.50,
GTIN (EAN)	4050118370430	Isoliert: Ja, 17.5 A, blau
VPE	20 Stück	
Typ	ZQV 1.5N/7	Ausführung
Best.-Nr.	1985520000	Querverbinder (Klemmen), gesteckt, Polzahl: 7, Raster in mm (P): 3.50,
GTIN (EAN)	4050118370195	Isoliert: Ja, 17.5 A, orange
VPE	20 Stück	
Typ	ZQV 1.5N/8	Ausführung
Best.-Nr.	1985540000	Querverbinder (Klemmen), gesteckt, Polzahl: 8, Raster in mm (P): 3.50,
GTIN (EAN)	4050118370218	Isoliert: Ja, 17.5 A, orange
VPE	20 Stück	
Typ	ZQV 1.5N/10	Ausführung
Best.-Nr.	1985580000	Querverbinder (Klemmen), gesteckt, Polzahl: 10, Raster in mm (P):
GTIN (EAN)	4050118370416	3.50, Isoliert: Ja, 17.5 A, orange
VPE	20 Stück	
Typ	ZQV 1.5N/4 RD	Ausführung
Best.-Nr.	1985690000	Querverbinder (Klemmen), gesteckt, Polzahl: 4, Raster in mm (P): 3.50,
GTIN (EAN)	4050118370515	Isoliert: Ja, 17.5 A, rot
VPE	60 Stück	
Typ	ZQV 1.5N/50	Ausführung
Best.-Nr.	1985620000	Querverbinder (Klemmen), gesteckt, Polzahl: 50, Raster in mm (P):
GTIN (EAN)	4050118370300	3.50, Isoliert: Ja, 17.5 A, orange
VPE	5 Stück	
Typ	ZQV 1.5N/2 RD	Ausführung
Best.-Nr.	1985650000	Querverbinder (Klemmen), gesteckt, Polzahl: 2, Raster in mm (P): 3.50,
GTIN (EAN)	4050118370324	Isoliert: Ja, 17.5 A, rot
VPE	60 Stück	
Typ	ZQV 1.5N/6 RD	Ausführung
Best.-Nr.	1985730000	Querverbinder (Klemmen), gesteckt, Polzahl: 6, Raster in mm (P): 3.50,
GTIN (EAN)	4050118370454	Isoliert: Ja, 17.5 A, rot
VPE	20 Stück	
Typ	ZQV 1.5N/10 BL	Ausführung
Best.-Nr.	1985680000	Querverbinder (Klemmen), gesteckt, Polzahl: 10, Raster in mm (P):
GTIN (EAN)	4050118370539	3.50, Isoliert: Ja, 17.5 A, blau
VPE	20 Stück	
Typ	ZQV 1.5N/3	Ausführung
Best.-Nr.	1985480000	Querverbinder (Klemmen), gesteckt, Polzahl: 3, Raster in mm (P): 3.50,
GTIN (EAN)	4050118370096	Isoliert: Ja, 17.5 A, orange
VPE	60 Stück	
Typ	ZQV 1.5N/9 BL	Ausführung
Best.-Nr.	1985660000	Querverbinder (Klemmen), gesteckt, Polzahl: 9, Raster in mm (P): 3.50,
GTIN (EAN)	4050118370478	Isoliert: Ja, 17.5 A, blau
VPE	20 Stück	
Typ	ZQV 1.5N/3 RD	Ausführung
Best.-Nr.	1985670000	Querverbinder (Klemmen), gesteckt, Polzahl: 3, Raster in mm (P): 3.50,
GTIN (EAN)	4050118370348	Isoliert: Ja, 17.5 A, rot
VPE	60 Stück	

Erstellungs-Datum 15. Mai 2024 23:17:04 MESZ

Katalogstand 04.05.2024 / Technische Änderungen vorbehalten

A2T 1.5 DL

Weidmüller Interface GmbH & Co. KG
Klingenbergstraße 26
D-32758 Detmold
Germany

www.weidmueller.com

Zubehör

Typ	ZQV 1.5N/7 RD	Ausführung
Best.-Nr.	1985750000	Querverbinder (Klemmen), gesteckt, Polzahl: 7, Raster in mm (P): 3.50,
GTIN (EAN)	4050118370249	Isoliert: Ja, 17.5 A, rot
VPE	20 Stück	
Typ	ZQV 1.5N/20 BL	Ausführung
Best.-Nr.	1985700000	Querverbinder (Klemmen), gesteckt, Polzahl: 20, Raster in mm (P):
GTIN (EAN)	4050118370331	3.50, Isoliert: Ja, 17.5 A, blau
VPE	20 Stück	
Typ	ZQV 1.5N/20 RD	Ausführung
Best.-Nr.	1985810000	Querverbinder (Klemmen), gesteckt, Polzahl: 20, Raster in mm (P):
GTIN (EAN)	4050118370355	3.50, Isoliert: Ja, 17.5 A, rot
VPE	20 Stück	
Typ	ZQV 1.5N/9	Ausführung
Best.-Nr.	1985560000	Querverbinder (Klemmen), gesteckt, Polzahl: 9, Raster in mm (P): 3.50,
GTIN (EAN)	4050118370409	Isoliert: Ja, 17.5 A, orange
VPE	20 Stück	
Typ	ZQV 1.5N/5 RD	Ausführung
Best.-Nr.	1985710000	Querverbinder (Klemmen), gesteckt, Polzahl: 5, Raster in mm (P): 3.50,
GTIN (EAN)	4050118370256	Isoliert: Ja, 17.5 A, rot
VPE	20 Stück	
Typ	ZQV 1.5N/4 BL	Ausführung
Best.-Nr.	1985570000	Querverbinder (Klemmen), gesteckt, Polzahl: 4, Raster in mm (P): 3.50,
GTIN (EAN)	4050118370317	Isoliert: Ja, 17.5 A, blau
VPE	60 Stück	
Typ	ZQV 1.5N/9 RD	Ausführung
Best.-Nr.	1985790000	Querverbinder (Klemmen), gesteckt, Polzahl: 9, Raster in mm (P): 3.50,
GTIN (EAN)	4050118370386	Isoliert: Ja, 17.5 A, rot
VPE	20 Stück	
Typ	ZQV 1.5N/4	Ausführung
Best.-Nr.	1985490000	Querverbinder (Klemmen), gesteckt, Polzahl: 4, Raster in mm (P): 3.50,
GTIN (EAN)	4050118370201	Isoliert: Ja, 17.5 A, orange
VPE	60 Stück	
Typ	ZQV 1.5N/8 RD	Ausführung
Best.-Nr.	1985770000	Querverbinder (Klemmen), gesteckt, Polzahl: 8, Raster in mm (P): 3.50,
GTIN (EAN)	4050118370508	Isoliert: Ja, 17.5 A, rot
VPE	20 Stück	
Typ	ZQV 1.5N/20	Ausführung
Best.-Nr.	1985600000	Querverbinder (Klemmen), gesteckt, Polzahl: 20, Raster in mm (P):
GTIN (EAN)	4050118370225	3.50, Isoliert: Ja, 17.5 A, orange
VPE	20 Stück	
Typ	ZQV 1.5N/50 BL	Ausführung
Best.-Nr.	1985720000	Querverbinder (Klemmen), gesteckt, Polzahl: 50, Raster in mm (P):
GTIN (EAN)	4050118370546	3.50, Isoliert: Ja, 17.5 A, blau
VPE	5 Stück	
Typ	ZQV 1.5N/5	Ausführung
Best.-Nr.	1985500000	Querverbinder (Klemmen), gesteckt, Polzahl: 5, Raster in mm (P): 3.50,
GTIN (EAN)	4050118369991	Isoliert: Ja, 17.5 A, orange
VPE	20 Stück	
Typ	ZQV 1.5N/50 RD	Ausführung
Best.-Nr.	1985820000	Querverbinder (Klemmen), gesteckt, Polzahl: 50, Raster in mm (P):
GTIN (EAN)	4050118370270	3.50, Isoliert: Ja, 17.5 A, rot
VPE	5 Stück	

Erstellungs-Datum 15. Mai 2024 23:17:04 MESZ

A2T 1.5 DL

Weidmüller Interface GmbH & Co. KG

Klingenbergstraße 26

D-32758 Detmold

Germany

www.weidmueller.com

Zubehör

Typ	ZQV 1.5N/8 BL	Ausführung
Best.-Nr.	1985640000	Querverbinder (Klemmen), gesteckt, Polzahl: 8, Raster in mm (P): 3.50,
GTIN (EAN)	4050118370461	Isoliert: Ja, 17.5 A, blau
VPE	20 Stück	
Typ	ZQV 1.5N/6 BL	Ausführung
Best.-Nr.	1985610000	Querverbinder (Klemmen), gesteckt, Polzahl: 6, Raster in mm (P): 3.50,
GTIN (EAN)	4050118370492	Isoliert: Ja, 17.5 A, blau
VPE	20 Stück	
Typ	ZQV 1.5N/6	Ausführung
Best.-Nr.	1985510000	Querverbinder (Klemmen), gesteckt, Polzahl: 6, Raster in mm (P): 3.50,
GTIN (EAN)	4050118370188	Isoliert: Ja, 17.5 A, orange
VPE	20 Stück	

A-Reihe



Warnschilder mit einem Blitzsymbol sorgen für mehr Sicherheit für Mensch und Maschine. Sie kommen dort zum Einsatz, wo auf Fremdspannung innerhalb der Applikation hingewiesen werden muss.

Allgemeine Bestelldaten

Typ	AAM 1.5 YE FLASH	Ausführung
Best.-Nr.	2635520000	Klemmenmarkierung, 6.2 x 3.5 mm, Raster in mm (P): 3.50 gelb
GTIN (EAN)	4050118674088	
VPE	40 Stück	

Digitale Strommesszangen



Digitale Strommesszangen und Strommesszangenaufsätze und -adapter werden zur Messung von Gleich- und Wechselströmen genutzt. Der bedeutende Vorteil dieser Geräte besteht darin, dass die Messung ohne Unterbrechung des Stromflusses erfolgen kann.

Allgemeine Bestelldaten

Typ	ZUB MULTIMETER	Ausführung
Best.-Nr.	9205270000	Multimeter
GTIN (EAN)	4032248723522	
VPE	1 Stück	

A2T 1.5 DL

Weidmüller Interface GmbH & Co. KG

Klingenbergstraße 26

D-32758 Detmold

Germany

www.weidmueller.com

Zubehör

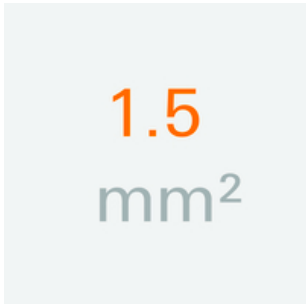
Schlitz-Schraubendreher



VDE-isolierter Schlitz-Schraubendreher, SDI DIN 7437, ISO 2380/2, Abtrieb nach DIN 5264, ISO 2380/1, SoftFinish-Griff

Allgemeine Bestelldaten

Typ	SDIS 0.4X2.0X60	Ausführung
Best.-Nr.	9205690000	Schraubendreher, Schraubendreher
GTIN (EAN)	4032248772995	
VPE	1 Stück	

1.5 mm²

1.5
mm²

Abschlussplatten werden an der offenen Seite der letzten Reihenklemme vor dem Endwinkel befestigt. Mit dem Einsatz der Abschlussplatte wird die Funktion der Reihenklemme sowie die angegebenen Bemessungsspannung aufrechterhalten. Ein Berührungsschutz von Spannungsführenden Teilen wird gewährleistet, und die Abschlussklemme ist fingersicher.

Allgemeine Bestelldaten

Typ	AEP 2T 1.5	Ausführung
Best.-Nr.	2469420000	A-Reihe, Abschlussplatte
GTIN (EAN)	4050118562255	
VPE	20 Stück	

Typ	AEP 2T 1.5 BL	Ausführung
Best.-Nr.	2471470000	A-Reihe, Abschlussplatte
GTIN (EAN)	4050118562293	
VPE	20 Stück	

A2T 1.5 DL

Weidmüller Interface GmbH & Co. KG
Klingenbergstraße 26
D-32758 Detmold
Germany

www.weidmueller.com

Zubehör

SnapMark



SnapMark - Dieser Schildträger ist speziell für die Doppelstockklemme IDK 1.5N der I-Reihe entwickelt worden. Durch den flexiblen Schwenkmechanismus lassen sich Querverbindungen ohne Aufwand montieren oder entnehmen. Er kann mit vier DEK 5 Bezeichnungsschildern oder zwei WS 10/5 Middle Verbindermarkieren bestückt werden.

Allgemeine Bestelldaten

Typ	SNAPMARK 1.5	Ausführung
Best.-Nr.	2682080000	Gruppenmarkierer, Klemmenmarkierung, 26 x 3.5 mm, Raster in mm
GTIN (EAN)	4050118821772	(P): 3.50 Weidmueller, weiß
VPE	40 Stück	

A-Reihe



Eine Trennwand wird zur optischen Trennung von Stromkreisen oder zur elektrischen Trennung bei benachbarten Querverbindungen genutzt. Die Kontur kann im Gegensatz zur Abschlussplatte größer als die benachbarten Reihenklappen sein. Kleiner sollte Sie jedoch nicht sein, da ansonsten die geforderten Luft- und Kriechstrecken innerhalb der Applikation nicht mehr eingehalten werden.

Allgemeine Bestelldaten

Typ	APP 4	Ausführung
Best.-Nr.	2489110000	A-Reihe, Trennwand
GTIN (EAN)	4050118499322	
VPE	50 Stück	

A2T 1.5 DL**Weidmüller Interface GmbH & Co. KG**

Klingenbergstraße 26

D-32758 Detmold

Germany

www.weidmueller.com**Zubehör****A-Reihe**

A
Series

Um einen dauerhaft sicheren Sitz auf der Tragschiene zu gewährleisten und ein Verrutschen zu verhindern hat Weidmüller Endwinkel im Programm. Es sind Ausführungen mit Schraube und schraubenlose Ausführungen erhältlich. Auf den Endwinkeln bestehen Markierungsmöglichkeiten, ebenfalls für Gruppenmarkierer und die Möglichkeit der Aufnahme für Prüfstecker.

Allgemeine Bestelldaten

Typ	AEB 35 SCL/1 V0	Ausführung
Best.-Nr.	2661280000	A-Reihe, Endwinkel
GTIN (EAN)	4050118702163	
VPE	20 Stück	
Typ	AEB 35 SC/1	Ausführung
Best.-Nr.	1991920000	A-Reihe, Endwinkel
GTIN (EAN)	4050118376722	
VPE	50 Stück	
Typ	AEB 35 SCL/1 V0 BK	Ausführung
Best.-Nr.	2661300000	A-Reihe, Endwinkel
GTIN (EAN)	4050118702187	
VPE	20 Stück	
Typ	AEB 35 SCL/1 V0 GY	Ausführung
Best.-Nr.	2661290000	A-Reihe, Endwinkel
GTIN (EAN)	4050118702170	
VPE	20 Stück	
Typ	AEB 35 SC/1 BK	Ausführung
Best.-Nr.	2475310000	A-Reihe, Endwinkel
GTIN (EAN)	4050118487114	
VPE	50 Stück	