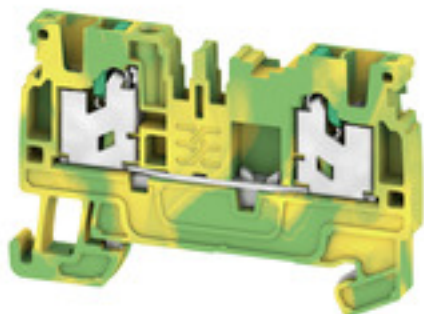


**S2C 2.5 PE****Weidmüller Interface GmbH & Co. KG**

Klingenbergstraße 26

D-32758 Detmold

Germany

[www.weidmueller.com](http://www.weidmueller.com)

Ochranná průchozí svorkovnice slouží k zajištění bezpečnosti a používá se v mnoha aplikacích. Pro nastavení elektrického a mechanického připojení mezi měděnými vodiči a montážní podpěrou se používají PE svorky. Mají jeden nebo více kontaktních bodů pro připojení a/nebo rozvětvení ochranných uzemňovacích vodičů.

**Všeobecné objednací údaje**

|                 |  |
|-----------------|--|
| Verze           | PE svorka, SNAP IN, 2.5 mm <sup>2</sup> , 800 V, 24 A, Počet připojení: 2, Počet úrovní: 1, zelená / žlutá, Zelená |
| Objednací číslo | <a href="#">2674560000</a>   |
| Typ             | S2C 2.5 PE   |
| GTIN (EAN)      | 4064675266419  |
| Množství        | 50 ks  |

## S2C 2.5 PE

Weidmüller Interface GmbH &amp; Co. KG

Klingenbergstraße 26

D-32758 Detmold

Germany

www.weidmueller.com

## Technické údaje

## Rozměry a hmotnosti

|                |        |                     |            |
|----------------|--------|---------------------|------------|
| Hloubka        | 38 mm  | Hloubka (v palcích) | 1,496 inch |
| Výška          | 59 mm  | Výška (v palcích)   | 2,323 inch |
| Šířka          | 5,1 mm | Šířka (v palcích)   | 0,201 inch |
| Čistá hmotnost | 11,3 g |                     |            |

## Teploty

|                               |                |                               |        |
|-------------------------------|----------------|-------------------------------|--------|
| Skladovací teplota            | -25 °C...55 °C | Trvalá provozní teplota, min. | -60 °C |
| Trvalá provozní teplota, max. | 130 °C         |                               |        |

## Specifikace systému

|                     |       |                               |    |
|---------------------|-------|-------------------------------|----|
| Nutná koncová deska | Ano   | Počet potenciálů              | 1  |
| Počet úrovní        | 1     | Počet svěrných bodů na úroveň | 2  |
| Počet pólů na řadu  | 1     | Úrovně propojené interně      | Ne |
| Lišta               | TS 35 | N-funkce                      | Ne |
| PE funkce           | Ano   | Funkce PEN                    | Ne |

## Údaje materiálu

|                        |        |                              |                |
|------------------------|--------|------------------------------|----------------|
| Materiál               | Wemid  | Barevný                      | zelená / žlutá |
| Barva provozních prvků | Zelená | Klasifikace hořlavosti UL 94 | V-0            |

## CSA data hodnocení

|                          |                |                          |        |
|--------------------------|----------------|--------------------------|--------|
| Průřez vodiče max. (CSA) | 14 AWG         | Průřez vodiče min. (CSA) | 20 AWG |
| Č. osvědčení (CSA)       | 200039-8116541 |                          |        |

## Další technická data

|                 |           |              |           |
|-----------------|-----------|--------------|-----------|
| Otevřené strany | pravá     | Příchytka    | Ano       |
| Typ montáže     | Příchytka | Typ upevnění | Příchytka |

## Data hodnocení

|                                   |                     |  |         |
|-----------------------------------|---------------------|--|---------|
| Jmenovitý průřez                  | 2,5 mm <sup>2</sup> | Jmenovité napětí k sousední svorce             | 800 V   |
| Jmenovité DC napětí               | 800 V               | Jmenovitý proud                                | 24 A    |
| Standardy                         | IEC 60947-7-2       | Vnitřní odpor podle IEC 60947-7-x              | 1,33 mΩ |
| Jmenovité impulzní výdržné napětí | 8 kV                | Ztráta výkonu v souladu s normou IEC 60947-7-x | 0,77 W  |
| Kategorie rázového napětí         | III                 | Závažnost znečištění                           | 3       |

## UL data hodnocení

|   |        |   |        |
|---|--------|---|--------|
| Průřez vodiče propojení v terénu max. (cURus) | 12 AWG | Průřez vodiče propojení v terénu min. (cURus) | 22 AWG |
| Průřez vodiče propojení z výroby max. (cURus) | 12 AWG | Průřez vodiče propojení z výroby min. (cURus) | 22 AWG |
| Č. osvědčení (cURus)                          | E60693 |   |        |

## Vodiče k upevnění (další připojení)

|                                |         |
|--------------------------------|---------|
| Typ připojení, další připojení | SNAP IN |
|--------------------------------|---------|

## S2C 2.5 PE

Weidmüller Interface GmbH &amp; Co. KG

Klingenbergstraße 26

D-32758 Detmold

Germany

www.weidmueller.com

## Technické údaje

## Vodiče k upevnění svorkou (jmenovité připojení)

|  |                      |  |                     |
|--|----------------------|--|---------------------|
| Dvojdutinka, max.  | 0,75 mm <sup>2</sup> | Dvojdutinka, max.  | 0,5 mm <sup>2</sup> |
| Délka odizolování  | 10 mm                | Měřidlo podle IEC 60947-1  | A2                  |
| Počet připojení  | 2                    | Průřez propojení AWG, max.   | AWG 14              |
| Průřez propojení AWG, min.   | AWG 20               | Průřez připojení vodiče, jemně splétaný s koncovkami DIN 46228/1, max. | 2,5 mm <sup>2</sup> |
| Průřez připojení vodiče, jemně splétaný s koncovkami DIN 46228/1, min. | 0,5 mm <sup>2</sup>  | Průřez připojení vodiče, jemně splétaný s koncovkami DIN 46228/4, max. | 2,5 mm <sup>2</sup> |
| Průřez připojení vodiče, jemně splétaný s koncovkami DIN 46228/4, min. | 0,5 mm <sup>2</sup>  | Průřez připojení vodiče, pevné jádro, max.                             | 2,5 mm <sup>2</sup> |
| Průřez připojení vodiče, pevné jádro, min.                             | 0,5 mm <sup>2</sup>  | Průřez připojení vodičů, jemně stáčené, max.                           | 2,5 mm <sup>2</sup> |
| Průřez připojení vodičů, jemně stáčené, min.                           | 0,5 mm <sup>2</sup>  | Průřez připojení vodičů, splétané, max.                                | 2,5 mm <sup>2</sup> |
| Průřez připojení vodičů, splétané, min.                                | 0,5 mm <sup>2</sup>  | Směr připojení   | vrchol              |
| Typ připojení  | SNAP IN              | Upínací rozsah, max.   | 2,5 mm <sup>2</sup> |
| Upínací rozsah, min.   | 0,34 mm <sup>2</sup> | Velikost nože  | 0,6 x 3,5 mm        |

## Všeobecně

|                            |        |                            |               |
|----------------------------|--------|----------------------------|---------------|
| Lišta                      | TS 35  | Průřez propojení AWG, max. | AWG 14        |
| Průřez propojení AWG, min. | AWG 20 | Standardy                  | IEC 60947-7-2 |

## Klasifikace

|             |             |             |             |
|-------------|-------------|-------------|-------------|
| ETIM 6.0    | EC000901    | ETIM 7.0    | EC000901    |
| ETIM 8.0    | EC000901    | ETIM 9.0    | EC000901    |
| ECLASS 9.0  | 27-14-11-41 | ECLASS 9.1  | 27-14-11-41 |
| ECLASS 10.0 | 27-14-11-41 | ECLASS 11.0 | 27-14-11-41 |
| ECLASS 12.0 | 27-14-11-41 | ECLASS 13.0 | 27-25-01-03 |

## Osvědčení

Schválení



|                       |        |
|-----------------------|--------|
| UL File Number Search | Web UL |
| Č. osvědčení (cURus)  | E60693 |

## Soubory ke stažení

|   |   |
|---|---|
| Osvědčení/Certifikát/Prohlášení o shodě | <a href="#">DNVGL certificate</a><br><a href="#">CE Declaration of Conformity</a><br><a href="#">UKCA declaration of conformity</a><br><a href="#">Confirmation of Standards EN 45545-2_2020-10</a> |
| Technické údaje                         | <a href="#">CAD data – STEP</a>   |
| Uživatelská dokumentace                 | <a href="#">User Manual SNAP IN</a>   |
| Katalogy                                | <a href="#">Catalogues in PDF-format</a>  |

## S2C 2.5 PE

**Weidmüller Interface GmbH & Co. KG**

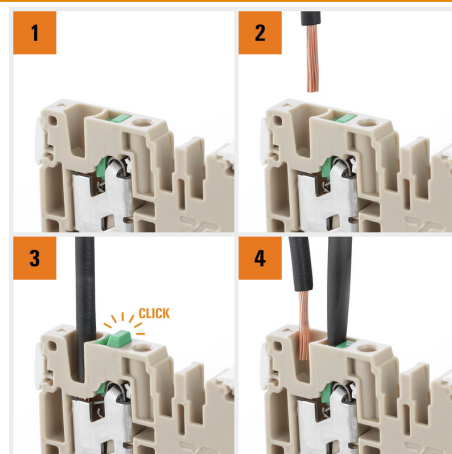
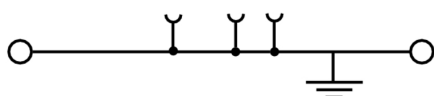
Klingenbergstraße 26

D-32758 Detmold

Germany

[www.weidmueller.com](http://www.weidmueller.com)

## Nákresy



## S2C 2.5 PE

Weidmüller Interface GmbH &amp; Co. KG

Klingenbergstraße 26

D-32758 Detmold

Germany

www.weidmueller.com

## Příslušenství

## V0



Štítek Dekafix (DEK) je univerzální štítek pro všechny vodiče a zásuvné konektory i elektronické sub-sestavy. Tento systém je ideální pro krátké číselné sekvence a zahrnuje širokou řadu předtištěných značek.

Pásky pro rychlou instalaci v jediném pracovním kroku. Potisk je dobře čitelný, má perfektní kontrast a je k dispozici v různých šířkách.

- Široká řada potištěných značek pro okamžité použití
- Pásky pro rychlou instalaci
- Značky na konektory vhodné pro všechny kabelové konektory
- K dispozici jako čisté MultiCard, nebo se standardním potiskem

**Pro vlastní potisk:** Prosíme zašlete nám soubor pro náš software na značení M-Print PRO nebo M-Print PRO Online (bez instalace) s vašimi požadavky na značení.

## Všeobecné objednací údaje

|                 |                            |   |
|-----------------|----------------------------|---|
| Typ             | DEK 5/5 MC NE V0 WS        | Verze   |
| Objednací číslo | <a href="#">6388530000</a> | Dekafix, Označení svorek, 5 x 5 mm, Rozteč v mm (P): 5.00 |
| GTIN (EAN)      | 4050118188622              | Weidmueller, Bílá   |
| Množství        | 1 000 ks                   |   |

## Řada A



Dělicí desky se používá pro optické oddělení obvodů nebo pro elektrickou izolaci od sousedních propojek. Na rozdíl od bočnice může být obrys větší než sousední svorkovnice. Neměl by však být menší, protože jinak již nelze udržet požadovaný odstup a povrchovou vzdálenost v rámci aplikace.

## Všeobecné objednací údaje

|                 |                            |                      |
|-----------------|----------------------------|----------------------|
| Typ             | APP 1                      | Verze                |
| Objednací číslo | <a href="#">6488970000</a> | Řada A, Dělicí deska |
| GTIN (EAN)      | 4050118499216              |                      |
| Množství        | 50 ks                      |                      |

## S2C 2.5 PE

**Weidmüller Interface GmbH & Co. KG**  
Klingenbergstraße 26  
D-32758 Detmold  
Germany

www.weidmueller.com

## Příslušenství

### Prázdné



Značky WS jsou ideální volbou pro konektory řady W. Díky jejich systémové kompatibilitě lze WS štítky využít i s řadami I a Z. Velká plocha na značení umožňuje dlouhé řetězce znaků, ale také víceřádkový text.

Štítky WS jsou ideální na značení pomocí dlouhých řetězců znaků. Díky osvědčenému formátu MultiCard je možný tisk pomocí tiskárny PrintJet CONNECT nebo plotteru.

- Lze nasazovat v pásech nebo jednotlivě
- Štítky v ověřeném formátu MultiCard

**Pro vlastní potisk:** Prosíme zašlete nám soubor pro náš software na značení M-Print PRO nebo M-Print PRO Online (bez instalace) s vašimi požadavky na značení.

### Všeobecné objednací údaje

|                 |                            |  |
|-----------------|----------------------------|--|
| Typ             | WS 10/5 MC NE GE           | Verze  |
| Objednací číslo | <a href="#">6773531687</a> | WS, Označení svorek, 10 x 5 mm, Rozteč v mm (P): 5.00 Weidmueller, |
| GTIN (EAN)      | 4032248141753              | Allen-Bradley, Žlutá   |
| Množství        | 720 ks                     |  |
| Typ             | WS 10/5 M PLUS MC NE WS    | Verze  |
| Objednací číslo | <a href="#">6003770000</a> | WS, Označení svorek, 10 x 5 mm, Rozteč v mm (P): 5.00 Weidmueller, |
| GTIN (EAN)      | 4050118424447              | Allen-Bradley, Bílá  |
| Množství        | 600 ks                     |  |
| Typ             | WS 10/5 PLUS MC NE WS      | Verze  |
| Objednací číslo | <a href="#">6046380000</a> | WS, Označení svorek, 10 x 5 mm, Rozteč v mm (P): 5.00 Weidmueller, |
| GTIN (EAN)      | 4032248782086              | Allen-Bradley, Bílá  |
| Množství        | 600 ks                     |  |
| Typ             | WS 10/5 MC NE WS           | Verze  |
| Objednací číslo | <a href="#">6635000000</a> | WS, Označení svorek, 10 x 5 mm, Rozteč v mm (P): 5.00 Weidmueller, |
| GTIN (EAN)      | 4008190261948              | Allen-Bradley, Bílá  |
| Množství        | 720 ks                     |  |
| Typ             | WS 10/5 M MC NE WS         | Verze  |
| Objednací číslo | <a href="#">6792000000</a> | WS, Označení svorek, 10 x 5 mm, Rozteč v mm (P): 5.00 Weidmueller, |
| GTIN (EAN)      | 4032248223862              | Allen-Bradley, Bílá  |
| Množství        | 720 ks                     |  |
| Typ             | WS 10/5 MC NE BL           | Verze  |
| Objednací číslo | <a href="#">6773531693</a> | WS, Označení svorek, 10 x 5 mm, Rozteč v mm (P): 5.00 Weidmueller, |
| GTIN (EAN)      | 4032248141814              | Allen-Bradley, Modrá   |
| Množství        | 720 ks                     |  |
| Typ             | WS 10/5 MC NE RT           | Verze  |
| Objednací číslo | <a href="#">6773531686</a> | WS, Označení svorek, 10 x 5 mm, Rozteč v mm (P): 5.00 Weidmueller, |
| GTIN (EAN)      | 4032248141746              | Allen-Bradley, Červená   |
| Množství        | 720 ks                     |  |

## S2C 2.5 PE

**Weidmüller Interface GmbH & Co. KG**  
Klingenbergstraße 26  
D-32758 Detmold  
Germany

[www.weidmueller.com](http://www.weidmueller.com)

## Příslušenství

### Digitální kleštová zařízení



K měření AC a DC proudu se používají digitální proudové kleště, příslušenství a adaptéry. Hlavní výhodou těchto zařízení je možnost měření bez přerušení toku proudu.

### Všeobecné objednací údaje

|                 |                            |           |
|-----------------|----------------------------|-----------|
| Typ             | ZUB MULTIMETER             | Verze     |
| Objednací číslo | <a href="#">6205270000</a> | Multimetr |
| GTIN (EAN)      | 4032248723522              |           |
| Množství        | 1 ks                       |           |

### 2,5 mm<sup>2</sup>

### Všeobecné objednací údaje

|                 |                            |  |
|-----------------|----------------------------|--|
| Typ             | SEP 2C 2.5                 | Verze  |
| Objednací číslo | <a href="#">6751080000</a> | Koncová deska (svorky), 56.9 mm x 2.1 mm, Tmavě béžová |
| GTIN (EAN)      | 4064675267607              |  |
| Množství        | 20 ks                      |  |

## S2C 2.5 PE

Weidmüller Interface GmbH &amp; Co. KG

Klingenbergstraße 26

D-32758 Detmold

Germany

www.weidmueller.com

## Příslušenství

2,5 mm<sup>2</sup>2.5  
mm<sup>2</sup>

Zásuvné propojky nabízejí snadnou manipulaci a rychlou instalaci. To ušetří během instalace hodně času ve srovnání se šroubovými řešeními.

## Všeobecné objednací údaje

|                 |                            |   |
|-----------------|----------------------------|---|
| Typ             | ZQV 2.5N/2 RD              | Verze   |
| Objednací číslo | <a href="#">6108470000</a> | Propojka (svorka), Zapojeno, Počet pólů: 2, Rozteč v mm (P): 5.10,  |
| GTIN (EAN)      | 4050118448542              | Izolované: Ano, 24 A, Červená                                       |
| Množství        | 60 ks                      |   |
| Typ             | ZQV 2.5N/3 RD              | Verze   |
| Objednací číslo | <a href="#">6108690000</a> | Propojka (svorka), Zapojeno, Počet pólů: 3, Rozteč v mm (P): 5.10,  |
| GTIN (EAN)      | 4050118448535              | Izolované: Ano, 24 A, Červená                                       |
| Množství        | 60 ks                      |   |
| Typ             | ZQV 2.5N/2                 | Verze   |
| Objednací číslo | <a href="#">6527540000</a> | Propojka (svorka), Zapojeno, Počet pólů: 2, Rozteč v mm (P): 5.10,  |
| GTIN (EAN)      | 4050118448467              | Izolované: Ano, 24 A, Oranžová                                      |
| Množství        | 60 ks                      |   |
| Typ             | ZQV 2.5N/20                | Verze   |
| Objednací číslo | <a href="#">6527720000</a> | Propojka (svorka), Zapojeno, Počet pólů: 20, Rozteč v mm (P): 5.10, |
| GTIN (EAN)      | 4050118447972              | Izolované: Ano, 24 A, Oranžová                                      |
| Množství        | 20 ks                      |   |
| Typ             | ZQV 2.5N/5                 | Verze   |
| Objednací číslo | <a href="#">6527620000</a> | Propojka (svorka), Zapojeno, Počet pólů: 5, Rozteč v mm (P): 5.10,  |
| GTIN (EAN)      | 4050118448436              | Izolované: Ano, 24 A, Oranžová                                      |
| Množství        | 20 ks                      |   |
| Typ             | ZQV 2.5N/5 RD              | Verze   |
| Objednací číslo | <a href="#">6108710000</a> | Propojka (svorka), Zapojeno, Počet pólů: 5, Rozteč v mm (P): 5.10,  |
| GTIN (EAN)      | 4050118448511              | Izolované: Ano, 24 A, Červená                                       |
| Množství        | 20 ks                      |   |
| Typ             | ZQV 2.5N/7                 | Verze   |
| Objednací číslo | <a href="#">6527640000</a> | Propojka (svorka), Zapojeno, Počet pólů: 7, Rozteč v mm (P): 5.10,  |
| GTIN (EAN)      | 4050118448412              | Izolované: Ano, 24 A, Oranžová                                      |
| Množství        | 20 ks                      |   |
| Typ             | ZQV 2.5N/9 RD              | Verze   |
| Objednací číslo | <a href="#">6108900000</a> | Propojka (svorka), Zapojeno, Počet pólů: 9, Rozteč v mm (P): 5.10,  |
| GTIN (EAN)      | 4050118448474              | Izolované: Ano, 24 A, Červená                                       |
| Množství        | 20 ks                      |   |
| Typ             | ZQV 2.5N/6 BL              | Verze   |
| Objednací číslo | <a href="#">6527820000</a> | Propojka (svorka), Zapojeno, Počet pólů: 6, Rozteč v mm (P): 5.10,  |
| GTIN (EAN)      | 4050118448610              | Izolované: Ano, 24 A, Modrá   |
| Množství        | 20 ks                      |   |
| Typ             | ZQV 2.5N/50 BL             | Verze   |
| Objednací číslo | <a href="#">6527920000</a> | Propojka (svorka), Zapojeno, Počet pólů: 50, Rozteč v mm (P): 5.10, |
| GTIN (EAN)      | 4050118448559              | Izolované: Ano, 24 A, Modrá   |
| Množství        | 5 ks                       |   |

Datum vytvoření 29. dubna 2024 17:58:47 CEST

Stav katalogu 20.04.2024 / Vyhrazujeme si právo na technické změny.

## S2C 2.5 PE

Weidmüller Interface GmbH &amp; Co. KG

Klingenbergstraße 26

D-32758 Detmold

Germany

www.weidmueller.com

## Příslušenství

|                   |                            |   |
|-------------------|----------------------------|---|
| Typ               | ZQV 2.5N/10                | Verze   |
| Objednávací číslo | <a href="#">6527690000</a> | Propojka (svorka), Zapojeno, Počet pólů: 10, Rozteč v mm (P): 5.10, |
| GTIN (EAN)        | 4050118447989              | Izolované: Ano, 24 A, Oranžová                                      |
| Množství          | 20 ks                      |   |
| Typ               | ZQV 2.5N/2 BL              | Verze   |
| Objednávací číslo | <a href="#">6527740000</a> | Propojka (svorka), Zapojeno, Počet pólů: 2, Rozteč v mm (P): 5.10,  |
| GTIN (EAN)        | 4050118448658              | Izolované: Ano, 24 A, Modrá   |
| Množství          | 60 ks                      |   |
| Typ               | ZQV 2.5N/10 BL             | Verze   |
| Objednávací číslo | <a href="#">6527880000</a> | Propojka (svorka), Zapojeno, Počet pólů: 10, Rozteč v mm (P): 5.10, |
| GTIN (EAN)        | 4050118448573              | Izolované: Ano, 24 A, Modrá   |
| Množství          | 20 ks                      |   |
| Typ               | ZQV 2.5N/7 BL              | Verze   |
| Objednávací číslo | <a href="#">6527830000</a> | Propojka (svorka), Zapojeno, Počet pólů: 7, Rozteč v mm (P): 5.10,  |
| GTIN (EAN)        | 4050118448603              | Izolované: Ano, 24 A, Modrá   |
| Množství          | 20 ks                      |   |
| Typ               | ZQV 2.5N/3 BL              | Verze   |
| Objednávací číslo | <a href="#">6527770000</a> | Propojka (svorka), Zapojeno, Počet pólů: 3, Rozteč v mm (P): 5.10,  |
| GTIN (EAN)        | 4050118448641              | Izolované: Ano, 24 A, Modrá   |
| Množství          | 60 ks                      |   |
| Typ               | ZQV 2.5N/4 RD              | Verze   |
| Objednávací číslo | <a href="#">6108700000</a> | Propojka (svorka), Zapojeno, Počet pólů: 4, Rozteč v mm (P): 5.10,  |
| GTIN (EAN)        | 4050118448528              | Izolované: Ano, 24 A, Červená                                       |
| Množství          | 60 ks                      |   |
| Typ               | ZQV 2.5N/8 BL              | Verze   |
| Objednávací číslo | <a href="#">6527840000</a> | Propojka (svorka), Zapojeno, Počet pólů: 8, Rozteč v mm (P): 5.10,  |
| GTIN (EAN)        | 4050118448597              | Izolované: Ano, 24 A, Modrá   |
| Množství          | 20 ks                      |   |
| Typ               | ZQV 2.5N/50                | Verze   |
| Objednávací číslo | <a href="#">6527730000</a> | Propojka (svorka), Zapojeno, Počet pólů: 50, Rozteč v mm (P): 5.10, |
| GTIN (EAN)        | 4050118411362              | Izolované: Ano, 24 A, Oranžová                                      |
| Množství          | 5 ks                       |   |
| Typ               | ZQV 2.5N/20 RD             | Verze   |
| Objednávací číslo | <a href="#">6108920000</a> | Propojka (svorka), Zapojeno, Počet pólů: 20, Rozteč v mm (P): 5.10, |
| GTIN (EAN)        | 4050118485899              | Izolované: Ano, 24 A, Červená                                       |
| Množství          | 20 ks                      |   |
| Typ               | ZQV 2.5N/10 RD             | Verze   |
| Objednávací číslo | <a href="#">6108910000</a> | Propojka (svorka), Zapojeno, Počet pólů: 10, Rozteč v mm (P): 5.10, |
| GTIN (EAN)        | 4050118486018              | Izolované: Ano, 24 A, Červená                                       |
| Množství          | 20 ks                      |   |
| Typ               | ZQV 2.5N/8 RD              | Verze   |
| Objednávací číslo | <a href="#">6108870000</a> | Propojka (svorka), Zapojeno, Počet pólů: 8, Rozteč v mm (P): 5.10,  |
| GTIN (EAN)        | 4050118448481              | Izolované: Ano, 24 A, Červená                                       |
| Množství          | 20 ks                      |   |
| Typ               | ZQV 2.5N/9 BL              | Verze   |
| Objednávací číslo | <a href="#">6527870000</a> | Propojka (svorka), Zapojeno, Počet pólů: 9, Rozteč v mm (P): 5.10,  |
| GTIN (EAN)        | 4050118448580              | Izolované: Ano, 24 A, Modrá   |
| Množství          | 20 ks                      |   |
| Typ               | ZQV 2.5N/3                 | Verze   |
| Objednávací číslo | <a href="#">6527570000</a> | Propojka (svorka), Zapojeno, Počet pólů: 3, Rozteč v mm (P): 5.10,  |
| GTIN (EAN)        | 4050118448450              | Izolované: Ano, 24 A, Oranžová                                      |
| Množství          | 60 ks                      |   |

Datum vytvoření 29. dubna 2024 17:58:47 CEST

Stav katalogu 20.04.2024 / Vyhrazujeme si právo na technické změny.

## S2C 2.5 PE

Weidmüller Interface GmbH &amp; Co. KG

Klingenbergstraße 26

D-32758 Detmold

Germany

www.weidmueller.com

## Příslušenství

|                   |                            |   |
|-------------------|----------------------------|---|
| Typ               | ZQV 2.5N/7 RD              | Verze   |
| Objednávací číslo | <a href="#">6108810000</a> | Propojka (svorka), Zapojeno, Počet pólů: 7, Rozteč v mm (P): 5.10,  |
| GTIN (EAN)        | 4050118448498              | Izolované: Ano, 24 A, Červená                                       |
| Množství          | 20 ks                      |   |
| Typ               | ZQV 2.5N/50 RD             | Verze   |
| Objednávací číslo | <a href="#">6109000000</a> | Propojka (svorka), Zapojeno, Počet pólů: 50, Rozteč v mm (P): 5.10, |
| GTIN (EAN)        | 4050118486001              | Izolované: Ano, 24 A, Červená                                       |
| Množství          | 5 ks                       |   |
| Typ               | ZQV 2.5N/9                 | Verze   |
| Objednávací číslo | <a href="#">6527680000</a> | Propojka (svorka), Zapojeno, Počet pólů: 9, Rozteč v mm (P): 5.10,  |
| GTIN (EAN)        | 4050118447996              | Izolované: Ano, 24 A, Oranžová                                      |
| Množství          | 20 ks                      |   |
| Typ               | ZQV 2.5N/6 RD              | Verze   |
| Objednávací číslo | <a href="#">6108720000</a> | Propojka (svorka), Zapojeno, Počet pólů: 6, Rozteč v mm (P): 5.10,  |
| GTIN (EAN)        | 4050118448504              | Izolované: Ano, 24 A, Červená                                       |
| Množství          | 20 ks                      |   |
| Typ               | ZQV 2.5N/8                 | Verze   |
| Objednávací číslo | <a href="#">6527670000</a> | Propojka (svorka), Zapojeno, Počet pólů: 8, Rozteč v mm (P): 5.10,  |
| GTIN (EAN)        | 4050118448405              | Izolované: Ano, 24 A, Oranžová                                      |
| Množství          | 20 ks                      |   |
| Typ               | ZQV 2.5N/6                 | Verze   |
| Objednávací číslo | <a href="#">6527630000</a> | Propojka (svorka), Zapojeno, Počet pólů: 6, Rozteč v mm (P): 5.10,  |
| GTIN (EAN)        | 4050118448429              | Izolované: Ano, 24 A, Oranžová                                      |
| Množství          | 20 ks                      |   |
| Typ               | ZQV 2.5N/5 BL              | Verze   |
| Objednávací číslo | <a href="#">6527790000</a> | Propojka (svorka), Zapojeno, Počet pólů: 5, Rozteč v mm (P): 5.10,  |
| GTIN (EAN)        | 4050118448627              | Izolované: Ano, 24 A, Modrá   |
| Množství          | 20 ks                      |   |
| Typ               | ZQV 2.5N/4                 | Verze   |
| Objednávací číslo | <a href="#">6527590000</a> | Propojka (svorka), Zapojeno, Počet pólů: 4, Rozteč v mm (P): 5.10,  |
| GTIN (EAN)        | 4050118448443              | Izolované: Ano, 24 A, Oranžová                                      |
| Množství          | 60 ks                      |   |
| Typ               | ZQV 2.5N/20 BL             | Verze   |
| Objednávací číslo | <a href="#">6527890000</a> | Propojka (svorka), Zapojeno, Počet pólů: 20, Rozteč v mm (P): 5.10, |
| GTIN (EAN)        | 4050118448566              | Izolované: Ano, 24 A, Modrá   |
| Množství          | 20 ks                      |   |
| Typ               | ZQV 2.5N/4 BL              | Verze   |
| Objednávací číslo | <a href="#">6527780000</a> | Propojka (svorka), Zapojeno, Počet pólů: 4, Rozteč v mm (P): 5.10,  |
| GTIN (EAN)        | 4050118448634              | Izolované: Ano, 24 A, Modrá   |
| Množství          | 60 ks                      |   |

## S2C 2.5 PE

Weidmüller Interface GmbH &amp; Co. KG

Klingenbergstraße 26

D-32758 Detmold

Germany

www.weidmueller.com

## Příslušenství

## Řada A

A  
Series

Testovací adaptéry a testovací zástrčky se používají pro elektrické připojení mezi svorkovnicemi a testovacím zařízením. Tímto způsobem lze elektrický kontakt vytvořit v propojeném stavu a měření lze provést snadno.

## Všeobecné objednací údaje

|                 |                            |  |
|-----------------|----------------------------|--|
| Typ             | ATPG 2.5/5                 | Verze  |
| Objednací číslo | <a href="#">6041180000</a> | Testovací adaptér (svorka), 1.5 mm <sup>2</sup> , 250 V, 0.2 A |
| GTIN (EAN)      | 4050118409505              |  |
| Množství        | 25 ks                      |  |
| Typ             | ATPG 2.5/3                 | Verze  |
| Objednací číslo | <a href="#">6041190000</a> | Testovací adaptér (svorka), 1.5 mm <sup>2</sup> , 250 V, 0.2 A |
| GTIN (EAN)      | 4050118409604              |  |
| Množství        | 25 ks                      |  |
| Typ             | ATPG 2.5 MI-R              | Verze  |
| Objednací číslo | <a href="#">6991960000</a> | Testovací adaptér (svorka), 1.5 mm <sup>2</sup> , 250 V, 0.2 A |
| GTIN (EAN)      | 4050118376685              |  |
| Množství        | 50 ks                      |  |
| Typ             | ATPG 1.5-10 L              | Verze  |
| Objednací číslo | <a href="#">6991890000</a> | Testovací adaptér (svorka), 1.5 mm <sup>2</sup> , 250 V, 0.2 A |
| GTIN (EAN)      | 4050118376647              |  |
| Množství        | 50 ks                      |  |

## S2C 2.5 PE

**Weidmüller Interface GmbH & Co. KG**  
Klingenbergstraße 26  
D-32758 Detmold  
Germany

www.weidmueller.com

## Příslušenství

### Vlastní tisk



Štítek Dekafix (DEK) je univerzální štítek pro všechny vodiče a zásuvné konektory i elektronické sub-sestavy. Tento systém je ideální pro krátké číselné sekvence a zahrnuje širokou řadu předtištěných značek. Pásky pro rychlou instalaci v jediném pracovním kroku. Potisk je dobře čitelný, má perfektní kontrast a je k dispozici v různých šířkách.

- Široká řada potištěných značek pro okamžité použití
- Pásky pro rychlou instalaci
- Značky na konektory vhodné pro všechny kabelové konektory
- K dispozici jako čisté MultiCard, nebo se standardním potiskem

**Pro vlastní potisk:** Prosíme zašlete nám soubor pro náš software na značení M-Print PRO nebo M-Print PRO Online (bez instalace) s vašimi požadavky na značení.

### Všeobecné objednávací údaje

|                   |                            |   |
|-------------------|----------------------------|---|
| Typ               | DEK 5/5 MC SDR             | Verze   |
| Objednávací číslo | <a href="#">6609810000</a> | Dekafix, Označení svorek, 5 x 5 mm, Rozteč v mm (P): 5.00 |
| GTIN (EAN)        | 4008190456597              | Weidmueller, Podle specifikace zákazníka                  |
| Množství          | 200 ks                     |   |
| Typ               | DEK 5/5 S MC SDR           | Verze   |
| Objednávací číslo | <a href="#">6341590000</a> | Dekafix, Označení svorek, 5 x 5 mm, Rozteč v mm (P): 5.00 |
| GTIN (EAN)        | 4050118146042              | Weidmueller, Podle specifikace zákazníka                  |
| Množství          | 80 ks                      |   |
| Typ               | DEK 5/5 PLUS MC SDR        | Verze   |
| Objednávací číslo | <a href="#">6854500000</a> | Dekafix, Označení svorek, 5 x 5 mm, Rozteč v mm (P): 5.00 |
| GTIN (EAN)        | 4032248393602              | Weidmueller, Podle specifikace zákazníka                  |
| Množství          | 200 ks                     |   |

## S2C 2.5 PE

**Weidmüller Interface GmbH & Co. KG**  
Klingenbergstraße 26  
D-32758 Detmold  
Germany

[www.weidmueller.com](http://www.weidmueller.com)

## Příslušenství

### WS 8/5



#### WS/ DEK

MultiMark značky používají inovativní kompozitní materiál sestávající ze dvou komponent. Tuhý okraj podkladu značky se bezpečně připne ke konektoru. Díky elastické povrchové úpravě se značka snadno připne. Tento speciálně ražený materiál lze natáhnout, čímž lze pokrýt různé rozestupy, které se obzvláště u dlouhých svorkovnic nasčítají. Další výhoda: na materiál povrchu se skvěle tiskne a tím zaručuje trvanlivé značení odolné proti opotřebení. Rozlišení tisku 300 dpi také umožňuje velmi snadno čitelný potisk.

#### Vaše výhody s MultiMark

- Kompatibilní s modulárními svorkovnicemi společnosti Weidmüller
- Pevně držící a odolný tisk
- Kontinuální pásy šetří s časem při instalaci
- Snadná instalace díky inovativnímu kompozitnímu materiálu
- Velké pole pro štítek pro optimální čitelnost
- Vysoká flexibilita díky nezávislosti na výrobci

#### Všeobecné objednávací údaje

|                   |                            |  |
|-------------------|----------------------------|--|
| Typ               | WS 8/5 MM WS               | Verze  |
| Objednávací číslo | <a href="#">6007150000</a> | WS, Označení svorek, 8 x 5 mm, Weidmueller, Bílá |
| GTIN (EAN)        | 4050118392029              |  |
| Množství          | 800 ks                     |  |

## S2C 2.5 PE

Weidmüller Interface GmbH &amp; Co. KG

Klingenbergstraße 26

D-32758 Detmold

Germany

www.weidmueller.com

## Příslušenství

## Prázdné



Štítek Dekafix (DEK) je univerzální štítek pro všechny vodiče a zásuvné konektory i elektronické sub-sestavy. Tento systém je ideální pro krátké číselné sekvence a zahrnuje širokou řadu předtištěných značek.

Pásky pro rychlou instalaci v jediném pracovním kroku. Potisk je dobře čitelný, má perfektní kontrast a je k dispozici v různých šířkách.

- Široká řada potíštěných značek pro okamžité použití
- Pásky pro rychlou instalaci
- Značky na konektory vhodné pro všechny kabelové konektory
- K dispozici jako čisté MultiCard, nebo se standardním potiskem

**Pro vlastní potisk:** Prosíme zašlete nám soubor pro náš software na značení M-Print PRO nebo M-Print PRO Online (bez instalace) s vašimi požadavky na značení.

## Všeobecné objednací údaje

|                 |                            |   |
|-----------------|----------------------------|---|
| Typ             | DEK 5/5 MC NE GN           | Verze   |
| Objednací číslo | <a href="#">6609801688</a> | Dekafix, Označení svorek, 5 x 5 mm, Rozteč v mm (P): 5.00 |
| GTIN (EAN)      | 4008190397142              | Weidmueller, Zelená                                       |
| Množství        | 1 000 ks                   |   |
| Typ             | DEK 5/5 MC NE GR           | Verze   |
| Objednací číslo | <a href="#">6609801691</a> | Dekafix, Označení svorek, 5 x 5 mm, Rozteč v mm (P): 5.00 |
| GTIN (EAN)      | 4008190397159              | Weidmueller, Šedá   |
| Množství        | 1 000 ks                   |   |
| Typ             | DEK 5/5 MC NE BL           | Verze   |
| Objednací číslo | <a href="#">6609801693</a> | Dekafix, Označení svorek, 5 x 5 mm, Rozteč v mm (P): 5.00 |
| GTIN (EAN)      | 4008190397166              | Weidmueller, Modrá  |
| Množství        | 1 000 ks                   |   |
| Typ             | DEK 5/5 MC NE VI           | Verze   |
| Objednací číslo | <a href="#">6249860000</a> | Dekafix, Označení svorek, 5 x 5 mm, Rozteč v mm (P): 5.00 |
| GTIN (EAN)      | 4050118042764              | Weidmueller, Fialová                                      |
| Množství        | 1 000 ks                   |   |
| Typ             | DEK 5/5 MC NE GE           | Verze   |
| Objednací číslo | <a href="#">6609801687</a> | Dekafix, Označení svorek, 5 x 5 mm, Rozteč v mm (P): 5.00 |
| GTIN (EAN)      | 4008190397135              | Weidmueller, Žlutá  |
| Množství        | 1 000 ks                   |   |
| Typ             | DEK 5/5 MC NE SW           | Verze   |
| Objednací číslo | <a href="#">6457550000</a> | Dekafix, Označení svorek, 5 x 5 mm, Rozteč v mm (P): 5.00 |
| GTIN (EAN)      | 4050118263817              | Weidmueller, černá  |
| Množství        | 1 000 ks                   |   |
| Typ             | DEK 5/5 MC NE OR           | Verze   |
| Objednací číslo | <a href="#">6238340000</a> | Dekafix, Označení svorek, 5 x 5 mm, Rozteč v mm (P): 5.00 |
| GTIN (EAN)      | 4050118062632              | Weidmueller, Oranžová                                     |
| Množství        | 1 000 ks                   |   |
| Typ             | DEK 5/5 MC NE BR           | Verze   |
| Objednací číslo | <a href="#">6249870000</a> | Dekafix, Označení svorek, 5 x 5 mm, Rozteč v mm (P): 5.00 |
| GTIN (EAN)      | 4050118051865              | Weidmueller, Hnědá  |
| Množství        | 1 000 ks                   |   |

Datum vytvoření 29. dubna 2024 17:58:47 CEST

Stav katalogu 20.04.2024 / Vyhrazujeme si právo na technické změny.

## S2C 2.5 PE

Weidmüller Interface GmbH &amp; Co. KG

Klingenbergstraße 26

D-32758 Detmold

Germany

www.weidmueller.com

## Příslušenství

|                   |                            |   |
|-------------------|----------------------------|---|
| Typ               | DEK 5/5 MC NE WS           | Verze   |
| Objednávací číslo | <a href="#">6609801044</a> | Dekafix, Označení svorek, 5 x 5 mm, Rozteč v mm (P): 5.00 |
| GTIN (EAN)        | 4008190397111              | Weidmueller, Bílá   |
| Množství          | 1 000 ks                   |   |
| Typ               | DEK 5/5 MC NE RT           | Verze   |
| Objednávací číslo | <a href="#">6609801686</a> | Dekafix, Označení svorek, 5 x 5 mm, Rozteč v mm (P): 5.00 |
| GTIN (EAN)        | 4008190397128              | Weidmueller, Červená                                      |
| Množství          | 1 000 ks                   |   |
| Typ               | DEK 5/5 S MC NE WS         | Verze   |
| Objednávací číslo | <a href="#">6341620000</a> | Dekafix, Označení svorek, 5 x 5 mm, Rozteč v mm (P): 5.00 |
| GTIN (EAN)        | 4050118145793              | Weidmueller, Bílá   |
| Množství          | 400 ks                     |   |

## Plus



Štítek Dekafix (DEK) je univerzální štítek pro všechny vodiče a zásuvné konektory i elektronické sub-sestavy. Tento systém je ideální pro krátké číselné sekvence a zahrnuje širokou řadu předtištěných značek.

Pásky pro rychlou instalaci v jediném pracovním kroku.

Potisk je dobře čitelný, má perfektní kontrast a je k dispozici v různých šířkách.

- Široká řada potištěných značek pro okamžité použití
- Pásky pro rychlou instalaci
- Značky na konektory vhodné pro všechny kabelové konektory
- K dispozici jako čisté MultiCard, nebo se standardním potiskem

**Pro vlastní potisk:** Prosíme zašlete nám soubor pro náš software na značení M-Print PRO nebo M-Print PRO Online (bez instalace) s vašimi požadavky na značení.

## Všeobecné objednávací údaje

|                   |                            |   |
|-------------------|----------------------------|---|
| Typ               | DEK 5/5 PLUS MC NE GE      | Verze   |
| Objednávací číslo | <a href="#">6907520000</a> | Dekafix, Označení svorek, 5 x 5 mm, Rozteč v mm (P): 5.00 |
| GTIN (EAN)        | 4032248532100              | Weidmueller, Žlutá  |
| Množství          | 1 000 ks                   |   |
| Typ               | DEK 5/5 PLUS MC NE WS      | Verze   |
| Objednávací číslo | <a href="#">6854490000</a> | Dekafix, Označení svorek, 5 x 5 mm, Rozteč v mm (P): 5.00 |
| GTIN (EAN)        | 4032248393596              | Weidmueller, Bílá   |
| Množství          | 1 000 ks                   |   |

## S2C 2.5 PE

**Weidmüller Interface GmbH & Co. KG**  
Klingenbergstraße 26  
D-32758 Detmold  
Germany

www.weidmueller.com

## Příslušenství

### Prázdné



Značky WS jsou ideální volbou pro konektory řady W. Díky jejich systémové kompatibilitě lze WS štítky využít i s řadami I a Z. Velká plocha na značení umožňuje dlouhé řetězce znaků, ale také víceřádkový text.

Štítky WS jsou ideální na značení pomocí dlouhých řetězců znaků. Díky osvědčenému formátu MultiCard je možný tisk pomocí tiskárny PrintJet CONNECT nebo plotteru.

- Lze nasazovat v pásech nebo jednotlivě
- Štítky v ověřeném formátu MultiCard

**Pro vlastní potisk:** Prosíme zašlete nám soubor pro náš software na značení M-Print PRO nebo M-Print PRO Online (bez instalace) s vašimi požadavky na značení.

### Všeobecné objednávací údaje

|                   |                            |   |
|-------------------|----------------------------|---|
| Typ               | WS 8/5 MC NE BL            | Verze   |
| Objednávací číslo | <a href="#">6773521693</a> | WS, Označení svorek, 8 x 5 mm, Rozteč v mm (P): 5.00 Weidmueller, |
| GTIN (EAN)        | 4032248141715              | Allen-Bradley, Modrá  |
| Množství          | 720 ks                     |   |
| Typ               | WS 8/5 PLUS MC NE WS       | Verze   |
| Objednávací číslo | <a href="#">6951870000</a> | WS, Označení svorek, 8 x 5 mm, Rozteč v mm (P): 5.00 Weidmueller, |
| GTIN (EAN)        | 4032248631605              | Allen-Bradley, Bílá   |
| Množství          | 600 ks                     |   |
| Typ               | WS 8/5 MC NE RT            | Verze   |
| Objednávací číslo | <a href="#">6773521686</a> | WS, Označení svorek, 8 x 5 mm, Rozteč v mm (P): 5.00 Weidmueller, |
| GTIN (EAN)        | 4032248141531              | Allen-Bradley, Červená  |
| Množství          | 720 ks                     |   |
| Typ               | WS 8/5 MC NE OR            | Verze   |
| Objednávací číslo | <a href="#">6773521690</a> | WS, Označení svorek, 8 x 5 mm, Rozteč v mm (P): 5.00 Weidmueller, |
| GTIN (EAN)        | 4032248143092              | Allen-Bradley, Oranžová   |
| Množství          | 720 ks                     |   |
| Typ               | WS 8/5 MC NE GE            | Verze   |
| Objednávací číslo | <a href="#">6773521687</a> | WS, Označení svorek, 8 x 5 mm, Rozteč v mm (P): 5.00 Weidmueller, |
| GTIN (EAN)        | 4032248141548              | Allen-Bradley, Žlutá  |
| Množství          | 720 ks                     |   |
| Typ               | WS 8/5 MC NE WS            | Verze   |
| Objednávací číslo | <a href="#">6640740000</a> | WS, Označení svorek, 8 x 5 mm, Rozteč v mm (P): 5.00 Weidmueller, |
| GTIN (EAN)        | 4008190279103              | Allen-Bradley, Bílá   |
| Množství          | 720 ks                     |   |

## S2C 2.5 PE

**Weidmüller Interface GmbH & Co. KG**  
Klingenbergstraße 26  
D-32758 Detmold  
Germany

www.weidmueller.com

## Příslušenství

### Plochý šroubovák



Sady šroubováků izolovaných dle VDE, k práci na součástech pod napětím až do 1000 V AC a 1500 V DC, DIN EN 60900. IEC 900. Každý kus testován na „GS“ bezpečnost. Hrot vyrobený z vytvrzené, vysokolegované chrom-vanadiové molybdenové oceli, úprava povrchu z dělového bronzu.

### Všeobecné objednací údaje

|                 |                            |   |
|-----------------|----------------------------|---|
| Typ             | SDIS SLIM 0.6X3.5X100      | Verze   |
| Objednací číslo | <a href="#">6749610000</a> | Montážní nástroj, Šířka čepele (B): 3.5 mm, Délka čepele: 100 mm, |
| GTIN (EAN)      | 4050118896350              | Tloušťka čepele (A): 0.6 mm                                       |
| Množství        | 1 ks                       |   |

### Řada A



Nabídka produktů Weidmüller zahrnuje koncové držáky, které zaručují trvalou a spolehlivou montáž na přípojnicích a které brání sklouznutí. K dispozici jsou verze se šrouby i bez šroubů. Koncový držák nabízí více možností označení, také místo pro skupinové značky a rovněž držák zkušební zástrčky.

### Všeobecné objednací údaje

|                 |                            |                         |
|-----------------|----------------------------|-------------------------|
| Typ             | AEB 35 SCL/1 VO            | Verze                   |
| Objednací číslo | <a href="#">6661280000</a> | Řada A, Koncová podpěra |
| GTIN (EAN)      | 4050118702163              |                         |
| Množství        | 20 ks                      |                         |
| Typ             | AEB 35 SC/1 BK             | Verze                   |
| Objednací číslo | <a href="#">6475310000</a> | Řada A, Koncová podpěra |
| GTIN (EAN)      | 4050118487114              |                         |
| Množství        | 50 ks                      |                         |
| Typ             | AEB 35 SCL/1 VO GY         | Verze                   |
| Objednací číslo | <a href="#">6661290000</a> | Řada A, Koncová podpěra |
| GTIN (EAN)      | 4050118702170              |                         |
| Množství        | 20 ks                      |                         |
| Typ             | AEB 35 SC/1                | Verze                   |
| Objednací číslo | <a href="#">6991920000</a> | Řada A, Koncová podpěra |
| GTIN (EAN)      | 4050118376722              |                         |
| Množství        | 50 ks                      |                         |
| Typ             | AEB 35 SCL/1 VO BK         | Verze                   |
| Objednací číslo | <a href="#">6661300000</a> | Řada A, Koncová podpěra |
| GTIN (EAN)      | 4050118702187              |                         |
| Množství        | 20 ks                      |                         |

## S2C 2.5 PE

**Weidmüller Interface GmbH & Co. KG**  
Klingenbergstraße 26  
D-32758 Detmold  
Germany

www.weidmueller.com

## Příslušenství

### Vlastní tisk



Značky WS jsou ideální volbou pro konektory řady W. Díky jejich systémové kompatibilitě lze WS štítky využít i s řadami I a Z. Velká plocha na značení umožňuje dlouhé řetězce znaků, ale také víceřádkový text.

Štítky WS jsou ideální na značení pomocí dlouhých řetězců znaků. Díky osvědčenému formátu MultiCard je možný tisk pomocí tiskárny PrintJet CONNECT nebo plotteru.

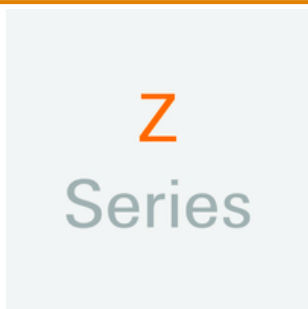
- Lze nasazovat v pásech nebo jednotlivě
- Štítky v ověřeném formátu MultiCard

**Pro vlastní potisk:** Prosíme zašlete nám soubor pro náš software na značení M-Print PRO nebo M-Print PRO Online (bez instalace) s vašimi požadavky na značení.

### Všeobecné objednací údaje

|                 |                            |   |
|-----------------|----------------------------|---|
| Typ             | WS 8/5 MC SDR              | Verze   |
| Objednací číslo | <a href="#">6640750000</a> | WS, Označení svorek, 8 x 5 mm, Rozteč v mm (P): 5.00 Weidmueller, |
| GTIN (EAN)      | 4008190456627              | Allen-Bradley, Podle specifikace zákazníka                        |
| Množství        | 144 ks                     |   |
| Typ             | WS 8/5 PLUS MC SDR         | Verze   |
| Objednací číslo | <a href="#">6038790000</a> | WS, Označení svorek, 8 x 5 mm, Rozteč v mm (P): 5.00 Weidmueller, |
| GTIN (EAN)      | 4032248768066              | Allen-Bradley, Podle specifikace zákazníka                        |
| Množství        | 120 ks                     |   |

### Z řada



Nabídka produktů Weidmüller zahrnuje koncové držáky, které zaručují trvalou a spolehlivou montáž na přípojnicích a které brání sklouznutí. K dispozici jsou verze se šrouby i bez šroubů. Koncový držák nabízí více možností označení, také místo pro skupinové značky a rovněž držák zkušební zástrčky.

### Všeobecné objednací údaje

|                 |                            |                                    |
|-----------------|----------------------------|------------------------------------|
| Typ             | ZST                        | Verze                              |
| Objednací číslo | <a href="#">6678680000</a> | Z řada, Držák příslušenství        |
| GTIN (EAN)      | 4008190466770              |                                    |
| Množství        | 10 ks                      |                                    |
| Typ             | ZST 1                      | Verze                              |
| Objednací číslo | <a href="#">6269070000</a> | Příslušenství, Držák příslušenství |
| GTIN (EAN)      | 4050118094091              |                                    |
| Množství        | 25 ks                      |                                    |

## S2C 2.5 PE

Weidmüller Interface GmbH &amp; Co. KG

Klingenbergstraße 26

D-32758 Detmold

Germany

www.weidmueller.com

## Příslušenství

## Vlastní tisk



Značky WS jsou ideální volbou pro konektory řady W. Díky jejich systémové kompatibilitě lze WS štítky využít i s řadami I a Z. Velká plocha na značení umožňuje dlouhé řetězce znaků, ale také víceřádkový text.

Štítky WS jsou ideální na značení pomocí dlouhých řetězců znaků. Díky osvědčenému formátu MultiCard je možný tisk pomocí tiskárny PrintJet CONNECT nebo plotteru.

- Lze nasazovat v pásech nebo jednotlivě
- Štítky v ověřeném formátu MultiCard

**Pro vlastní potisk:** Prosíme zašlete nám soubor pro náš software na značení M-Print PRO nebo M-Print PRO Online (bez instalace) s vašimi požadavky na značení.

## Všeobecné objednávací údaje

|                   |                            |  |
|-------------------|----------------------------|--|
| Typ               | WS 10/5 M PLUS MC SDR      | Verze  |
| Objednávací číslo | <a href="#">6007770000</a> | WS, Označení svorek, 10 x 5 mm, Rozteč v mm (P): 5.00 Weidmueller, |
| GTIN (EAN)        | 4050118393279              | Allen-Bradley, Podle specifikace zákazníka                         |
| Množství          | 120 ks                     |  |
| Typ               | WS 10/5 MC M SDR           | Verze  |
| Objednávací číslo | <a href="#">6792010000</a> | WS, Označení svorek, 10 x 5 mm, Rozteč v mm (P): 5.00 Weidmueller, |
| GTIN (EAN)        | 4032248223879              | Allen-Bradley, Podle specifikace zákazníka                         |
| Množství          | 144 ks                     |  |
| Typ               | WS 10/5 PLUS MC SDR        | Verze  |
| Objednávací číslo | <a href="#">6046320000</a> | WS, Označení svorek, 10 x 5 mm, Rozteč v mm (P): 5.00 Weidmueller, |
| GTIN (EAN)        | 4032248782024              | Allen-Bradley, Podle specifikace zákazníka                         |
| Množství          | 120 ks                     |  |
| Typ               | WS 10/5 MC SDR             | Verze  |
| Objednávací číslo | <a href="#">6635010000</a> | WS, Označení svorek, 10 x 5 mm, Rozteč v mm (P): 5.00 Weidmueller, |
| GTIN (EAN)        | 4008190456634              | Allen-Bradley, Podle specifikace zákazníka                         |
| Množství          | 144 ks                     |  |

## S2C 2.5 PE

**Weidmüller Interface GmbH & Co. KG**  
Klingenbergstraße 26  
D-32758 Detmold  
Germany

www.weidmueller.com

## Příslušenství

### DEK 5/5



#### WS/ DEK

MultiMark značky používají inovativní kompozitní materiál sestávající ze dvou komponent. Tuhý okraj podkladu značky se bezpečně připevňuje ke konektoru. Díky elastické povrchové úpravě se značka snadno připevňuje. Tento speciálně ražený materiál lze natáhnout, čímž lze pokrýt různé rozestupy, které se obzvláště u dlouhých svorkovnic nasčítají. Další výhoda: na materiál povrchu se skvěle tiskne a tím zaručuje trvanlivé značení odolné proti opotřebení. Rozlišení tisku 300 dpi také umožňuje velmi snadno čitelný potisk.

#### Vaše výhody s MultiMark

- Kompatibilní s modulárními svorkovnicemi společnosti Weidmüller
- Pevně držící a odolný tisk
- Kontinuální pásy šetří s časem při instalaci
- Snadná instalace díky inovativnímu kompozitnímu materiálu
- Velké pole pro štítek pro optimální čitelnost
- Vysoká flexibilita díky nezávislosti na výrobci

#### Všeobecné objednávací údaje

|                   |                            |   |
|-------------------|----------------------------|---|
| Typ               | DEK 5/5 MM WS              | Verze   |
| Objednávací číslo | <a href="#">6007110000</a> | Dekafix, Označení svorek, 5 x 5 mm, Weidmueller, Bílá |
| GTIN (EAN)        | 4050118391862              |   |
| Množství          | 800 ks                     |   |

#### Držák štítku značení



Držák značky nabízí možnost dodatečné montáže standardních značek s roztečí 5 nebo 5,1 mm. Úhlové držáky lze volitelně zacvaknout a lze je namontovat do všech standardních označovacích kanálů modulárních svorkovnic Klippon® Connect. Typy montážních značek naleznete v příslušném příslušenství držáku označení.

#### Všeobecné objednávací údaje

|                   |                            |                                     |
|-------------------|----------------------------|-------------------------------------|
| Typ               | BZT 1 ZA WS 10/5           | Verze                               |
| Objednávací číslo | <a href="#">6805520000</a> | Příslušenství, Držák štítku značení |
| GTIN (EAN)        | 4032248270248              |                                     |
| Množství          | 100 ks                     |                                     |
| Typ               | BZT 1 WS 10/5              | Verze                               |
| Objednávací číslo | <a href="#">6805490000</a> | Příslušenství, Držák štítku značení |
| GTIN (EAN)        | 4032248270231              |                                     |
| Množství          | 100 ks                     |                                     |