

IE-C5DB4BB0100MCAMCA-X**Weidmüller Interface GmbH & Co. KG**

Klingenbergstraße 26

D-32758 Detmold

Germany

www.weidmueller.com

Sestavené IE kabely, kabel pro železniční aplikace, Kat. 5,
modrá, M12

Všeobecné objednací údaje

Verze	Systémový kabel, M12 D-kódování – IP 67 zahnutý konektor samec, M12 D-kódování – IP 67 zahnutý konektor samec, Kat.5 (ISO/IEC 11801) / Kat.5e (TIA T568-B), Polyolefin, 10 m
Objednací číslo	2672340100
Typ	IE-C5DB4BB0100MCAMCA-X
GTIN (EAN)	4064675262237
Množství	1 ks

Datum vytvoření 10. května 2024 21:42:27 CEST

Stav katalogu 04.05.2024 / Vyhrazujeme si právo na technické změny.

IE-C5DB4BB0100MCAMCA-X

Weidmüller Interface GmbH & Co. KG

Klingenbergstraße 26

D-32758 Detmold

Germany

www.weidmueller.com

Technické údaje

Rozměry a hmotnosti

Délka	10 m	Délka (v palcích)	393,701 inch
Čistá hmotnost	400 g		

Teploty

Provozní teplota	-40 °C...90 °C
------------------	----------------

Elektrické vlastnosti

Jmenovité napětí	125 V
------------------	-------

Obecné standardy

Standardní konektor	IEC 61076-2-101
---------------------	-----------------

Standardy

Jedovaté plyny	EN 50305	Korozivní účinky výparů	EN 50267-2-2
Neprostupné pro kouř		Obsah halogenovodíků	According to EN-50267-2-1, According to IEC 60754-1
	EN 61034-2		
Plameny se šíří svisle na kabelových svazcích	EN 60332-3-25	Protipožární bezpečnost pro železniční vozidla	NFPA 130, DIN EN 45545-2
Standardní konektor	IEC 61076-2-101		

Standardy specifické pro kabel

Jedovaté plyny	EN 50305	Korozivní účinky výparů	EN 50267-2-2
Neprostupné pro kouř		Obsah halogenovodíků	According to EN-50267-2-1, According to IEC 60754-1
	EN 61034-2		
Plameny se šíří svisle na kabelových svazcích	EN 60332-3-25	Protipožární bezpečnost pro železniční vozidla	NFPA 130, DIN EN 45545-2

Elektrické vlastnosti kabelu

Kategorie	Kat.5 (ISO/IEC 11801) / Kat.5e (TIA T568-B)	Odpor spojení při 10 MHz / m	8 mΩ
Zkušební napětí: stínění vodič-vodič	1000 V _{eff} , 50 Hz, 1 min	Útlum spojení do 1000 MHz	90 dB
Útlum stínění do 1000 MHz	60 dB		

Konektor, pravý

Zástrčka vpravo	M12, D-coded, IP67, male contact, angled 90°, plug, Plastic, shielded
-----------------	---

Konektor, vlevo

Zástrčka vlevo	M12, D-kódování, IP67, Kontakt samec, S úhlem 90°, konektor, Plast, stíněné
----------------	---

IE-C5DB4BB0100MCAMCA-X

Weidmüller Interface GmbH & Co. KG

Klingenbergstraße 26

D-32758 Detmold

Germany

www.weidmueller.com

Technické údaje

Mechanické a materiálové vlastnosti kabelu

Halogen	bez halogenů, podle IEC 60754-2, Ne	Korozivní účinky výparů	EN 50267-2-2
Neprostupné pro kouř	EN 61034-2	Odolnost vůči olejům	v souladu s IEC 60811:404
Poloměr ohybu, min., jen jednou	5 *průměr	Poloměr ohybu, min., opakovaný	6 *průměr

Struktura kabelu

Barevné kódování	modrá, žlutá, bílá, oranžová	Barva opláštění	Modrá, SF/UTP
Izolace	PE	Izolace jádra vodiče, tloušťka	1,4 mm
Materiál pláště	Polyolefin	Materiál vodiče	pocínovaná měď
Počet vodičů	4	Průměr mědi	0,254 mm
Průměr pláště, max.	6,8 mm	Průměr pláště, min.	6,4 mm
Průřez	4*AWG 22/7 - 0,32 mm ²	Průřez izolace	1,95 mm
Průřez propojení AWG, max.	AWG 22	Stínění	SF/UTP
Stínění páru vodičů	Plastová fólie	Tloušťka materiálu opláštění	1 mm

Klasifikace

ETIM 6.0	EC002599	ETIM 7.0	EC002599
ETIM 8.0	EC002599	ETIM 9.0	EC002599
ECLASS 9.0	27-06-03-08	ECLASS 9.1	27-06-03-08
ECLASS 10.0	27-06-03-08	ECLASS 11.0	27-06-03-08
ECLASS 12.0	27-06-03-08	ECLASS 13.0	27-06-03-08

Shoda produktu s prostředím

REACH SVHC	Lead 7439-92-1
SCIP	67cf1078-beca-4687-860b-dc475a6ec24a

Osvědčení

ROHS	Shoda
------	-------

Soubory ke stažení

Katalogy	Catalogues in PDF-format
----------	--

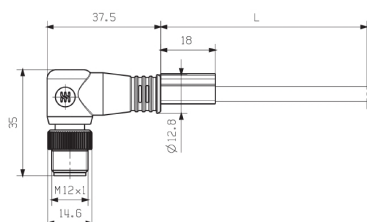
IE-C5DB4BB0100MCAMCA-X

Weidmüller Interface GmbH & Co. KG
Klingenbergstraße 26
D-32758 Detmold
Germany

www.weidmueller.com

Nákresy

Rozměrový výkres



Rozměrový výkres

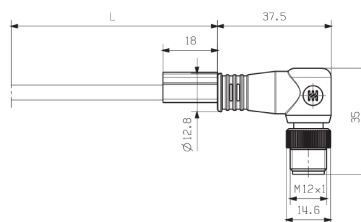
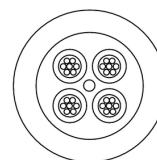


Schéma připojení

M12		M12
1	yellow	1
2	white	2
3	orange	3
4	blue	4

Detailní výkres



IE-C5DB4BB0100MCAMCA-X

Weidmüller Interface GmbH & Co. KG
Klingenbergstraße 26
D-32758 Detmold
Germany

www.weidmueller.com

Příslušenství

Screwty® nástroj na kabelové průchodky s funkcí utahovacího momentu



Ideální nástroj pro jakoukoliv práci

Screwty® je ideální, všestranný nástroj pro utahování všech běžných kabelů snímačů a akčních členů. I těžko přístupné kulaté konektory jsou se Screwty® nadosah. Jednoduchý otáčivý moment utáhne a povolí konektory bez potřeby nadměrné síly. Screwty® je jedinečné a celkové řešení, protože je lze použít s většinou kabelů a konektorů od jiných prodejců (přes 90 %). Screwty® se skládá z rukojeti a tradičního 1/4" adaptéru. Lze je tedy použít pro všechny velikosti: pro kulaté konektory M12 a M8, pro varianty M12F a M8F a pro přizpůsobitelné konektory samce a samice.

Všeobecné objednací údaje

Typ	SCREWTY-M12-DM	Verze	Balení
Objednací číslo	6900001000	Nástroj na kabelová těsnění pro litá vedení M12	Kartonový box
GTIN (EAN)	4032248436408		
Množství	1 ks		
Typ	SCREWTY SET -DM	Verze	Balení
Objednací číslo	6920000000	Nástroj pro kabelové vývodky pro vedení a konektory M8, M12	Kartonový box
GTIN (EAN)	4032248436859		
Množství	1 ks		

Screwty® nástroj na kabelové průchodky



Ideální nástroj pro jakoukoliv práci

Screwty® je ideální, všestranný nástroj pro utahování všech běžných kabelů snímačů a akčních členů. I těžko přístupné kulaté konektory jsou se Screwty® nadosah. Jednoduchý otáčivý moment utáhne a povolí konektory bez potřeby nadměrné síly. Screwty® je jedinečné a celkové řešení, protože je lze použít s většinou kabelů a konektorů od jiných prodejců (přes 90 %). Screwty® se skládá z rukojeti a tradičního 1/4" adaptéru. Lze je tedy použít pro všechny velikosti: pro kulaté konektory M12 a M8, pro varianty M12F a M8F a pro přizpůsobitelné konektory samce a samice.

Všeobecné objednací údaje

Typ	SCREWTY- M12	Verze	Balení
Objednací číslo	6900000000	Nástroj na kabelová těsnění pro litá vedení M12	Kartonový box
GTIN (EAN)	4032248375868		
Množství	1 ks		
Typ	SCREWTY SET	Verze	Balení
Objednací číslo	6910000000	Nástroj pro kabelové vývodky pro vedení a konektory M8, M12	Kartonový box
GTIN (EAN)	4032248436842		
Množství	1 ks		