

**IE-C5DB4BB0050MCAMCA-X****Weidmüller Interface GmbH & Co. KG**

Klingenbergstraße 26

D-32758 Detmold

Germany

[www.weidmueller.com](http://www.weidmueller.com)

Wstępnie zmontowane kable IE, kabel kolejowy, kat. 5,  
niebieski, M12

**Ogólne dane zamówieniowe**

Wykonanie	Kabel systemowy, M12 kodowanie D – kołek kąto- wy IP 67, M12 kodowanie D – kołek kątowy IP 67, Cat.5 (ISO/IEC 11801) / Cat.5e (TIA T568-B), po- liolefin, 5 m
Nr zam.	<a href="#">2672340050</a>
Typ	IE-C5DB4BB0050MCAMCA-X
GTIN (EAN)	4064675262220
Ilość	1 Szt.

## IE-C5DB4BB0050MCAMCA-X

Weidmüller Interface GmbH &amp; Co. KG

Klingenbergstraße 26

D-32758 Detmold

Germany

www.weidmueller.com

## Dane techniczne

## Wymiary i ciężary

Długość	5 m	Długość (cale)	196,85 inch
Masa netto	200 g		

## Temperatury

Temperatura eksploatacyjna	-40 °C...90 °C
----------------------------	----------------

## Normy

Gazy trujące	EN 50305	Gęstość dymu	EN 61034-2
Korozyjność gazów pożarowych	EN 50267-2-2	Norma dot. łączników wtykowych	IEC 61076-2-101
Ochrona przeciwpożarowa w pojazdach szynowych	NFPA 130, DIN EN 45545-2	Pionowe rozprzestrzenianie się płomieni na wiązkach kablowych	EN 60332-3-25
zawartość halogenowodorów	zgodnie z EN-50267-2-1, zgodnie z IEC 60754-1		

## Specjalne standardy dla kabli

Gazy trujące	EN 50305	Gęstość dymu	EN 61034-2
Korozyjność gazów pożarowych	EN 50267-2-2	Ochrona przeciwpożarowa w pojazdach szynowych	NFPA 130, DIN EN 45545-2
Pionowe rozprzestrzenianie się płomieni na wiązkach kablowych	EN 60332-3-25	zawartość halogenowodorów	zgodnie z EN-50267-2-1, zgodnie z IEC 60754-1

## Standardy ogólne

Norma dot. łączników wtykowych	IEC 61076-2-101
--------------------------------	-----------------

## Właściwości elektryczne

napięcie znamionowe	125 V
---------------------	-------

## Budowa kabla

Ekranowanie	SF/UTP	Ekranowanie pary żył	Folia plastikowa
Grubość izolacji żył	1,4 mm	Grubość materiału płaszczka	1 mm
Kodowanie kolorami	niebieski, żółty, biały, pomarańczowy	Materiał przewodowy	miedź cynowana
Przekrój	4*AWG 22/7 - 0,32 mm <sup>2</sup>	izolacja	PE
kolor płaszczka	niebieski, SF/UTP	liczba żył	4
przekrój przyłączeniowy przewodu AWG, maks.	AWG 22	tworzywo płaszczka	poliolefin
Średnica izolacji	1,95 mm	Średnica miedzi	0,254 mm
Średnica płaszczka, maks.	6,8 mm	Średnica płaszczka, min.	6,4 mm

## Własności kabli elektrycznych

Kategoria	Cat.5 (ISO/IEC 11801) / Cat.5e (TIA T568-B)	Napięcie probiercze: przewód-przewód-ekran	1000 V <sub>eff</sub> , 50 Hz, 1 min
Rezystancja sprzężenia przy 10 MHz / m8 mΩ		Tłumienie sprzężenia do 1000 MHz	90 dB
Tłumienie ekranu do 1000 MHz	60 dB		

## IE-C5DB4BB0050MCAMCA-X

Weidmüller Interface GmbH &amp; Co. KG

Klingenbergstraße 26

D-32758 Detmold

Germany

[www.weidmueller.com](http://www.weidmueller.com)

## Dane techniczne

## Własności mechaniczne i materiałowe kabli

Gęstość dymu	EN 61034-2	Halogenki	bezhalogenowe, zgodnie z IEC 60754-2, Nie
Korozyjność gazów pożarowych	EN 50267-2-2	Odporność na olej	zgodnie z wymaganiami IEC 60811:404
Promień gięcia, min., jednorazowy	5 *średnica	Promień gięcia, min., powtarzany	6 *średnica

## Wtyki lewe

Wtyk po lewej	M12, Kodowanie D, IP67, styk męski, zakrzywiony 90°, wtyk, Tworzywo sztuczne, Ekranowane
---------------	--

## Wtyki prawe

Wtyk po prawej	M12, D-coded, IP67, male contact, angled 90°, plug, Plastic, shielded
----------------	---

## Klasyfikacje

ETIM 6.0	EC002599	ETIM 7.0	EC002599
ETIM 8.0	EC002599	ETIM 9.0	EC002599
ECLASS 9.0	27-06-03-08	ECLASS 9.1	27-06-03-08
ECLASS 10.0	27-06-03-08	ECLASS 11.0	27-06-03-08
ECLASS 12.0	27-06-03-08	ECLASS 13.0	27-06-03-08

## Zgodność produktu z wymogami środowiska naturalnego

REACH SVHC	Lead 7439-92-1
SCIP	67cf1078-beca-4687-860b-dc475a6ec24a

## Dopuszczenia

ROHS	Zgodny
------	--------

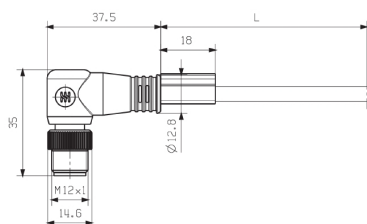
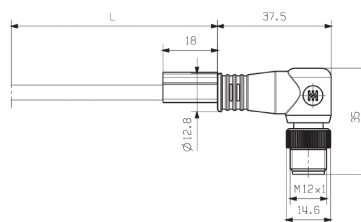
## Pobieranie

Katalogi	<a href="#">Catalogues in PDF-format</a>
----------	--

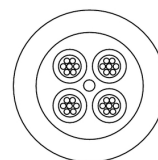
**IE-C5DB4BB0050MCAMCA-X**

**Weidmüller Interface GmbH & Co. KG**  
Klingenbergstraße 26  
D-32758 Detmold  
Germany

[www.weidmueller.com](http://www.weidmueller.com)

**Rysunki****Rysunek wymiarowy****Rysunek wymiarowy****Schemat połączeń**

M12		M12
1	yellow	1
2	white	2
3	orange	3
4	blue	4

**Rysunek szczegółowy**

## IE-C5DB4BB0050MCAMCA-X

Weidmüller Interface GmbH &amp; Co. KG

Klingenbergstraße 26

D-32758 Detmold

Germany

www.weidmueller.com

## Akcesoria

## Screwty® narzędzie do dławnic kablowych, z regulacją momentu obrotowego

**Doskonałe narzędzie w każdym z możliwych zastosowań.**

Screwty® jest idealnym narzędziem wielofunkcyjnym do pewnego mocowania wszystkich popularnych rodzajów kabli czujników i elementów wykonawczych. Nawet trudnodostępne wtyki okrągłe stają się osiągalne dzięki użyciu Screwty®. Prosty ruch obrotowy dokręca i odkręca złącza, bez konieczności użycia dużej siły. Wkrętak Screwty® jest rozwiązaniem unikatowym, a zarazem globalnym, ponieważ pasuje do większości kabli i wtyków innych dostawców (ponad 90 %). Screwty® składa się z rękojeści z tradycyjnym adapterem 1/4". Dzięki temu można go używać do wszystkich rozmiarów: złączy wtykowych okrągłych M12 i M8, adaptowalnych wtyków i gniazd M12F i M8F, a także wtyków i gniazd M23.

## Ogólne dane zamówieniowe

Typ	SCREWTY-M12-DM	Wykonanie	opakowanie
Nr zam.	<a href="#">1900001000</a>	Narzędzie do skręcania do oblewanych przewodów M12	karton
GTIN (EAN)	4032248436408		
Ilość	1 Szt.		
Typ	SCREWTY SET -DM	Wykonanie	opakowanie
Nr zam.	<a href="#">1920000000</a>	Narzędzie do dławnic kablowych dla linii i złączy M8, M12	karton
GTIN (EAN)	4032248436859		
Ilość	1 Szt.		

## Screwty® narzędzie do dławnic kablowych

**Doskonałe narzędzie w każdym z możliwych zastosowań.**

Screwty® jest idealnym narzędziem wielofunkcyjnym do pewnego mocowania wszystkich popularnych rodzajów kabli czujników i elementów wykonawczych. Nawet trudnodostępne wtyki okrągłe stają się osiągalne dzięki użyciu Screwty®. Prosty ruch obrotowy dokręca i odkręca złącza, bez konieczności użycia dużej siły. Wkrętak Screwty® jest rozwiązaniem unikatowym, a zarazem globalnym, ponieważ pasuje do większości kabli i wtyków innych dostawców (ponad 90 %). Screwty® składa się z rękojeści z tradycyjnym adapterem 1/4". Dzięki temu można go używać do wszystkich rozmiarów: złączy wtykowych okrągłych M12 i M8, adaptowalnych wtyków i gniazd M12F i M8F, a także wtyków i gniazd M23.

## Ogólne dane zamówieniowe

Typ	SCREWTY- M12	Wykonanie	opakowanie
Nr zam.	<a href="#">1900000000</a>	Narzędzie do skręcania do oblewanych przewodów M12	karton
GTIN (EAN)	4032248375868		
Ilość	1 Szt.		

**IE-C5DB4BB0050MCAMCA-X****Weidmüller Interface GmbH & Co. KG**

Klingenbergstraße 26

D-32758 Detmold

Germany

[www.weidmueller.com](http://www.weidmueller.com)**Akcesoria**

Typ	SCREWTY SET	Wykonanie	opakowanie
Nr zam.	<a href="#">1910000000</a>	Narzędzie do gławnic kablowych dla linii i złączy M8, M12	karton
GTIN (EAN)	4032248436842		
Ilość	1 Szt.		