

RJ45MP T1D 3.3E4N TY

Weidmüller Interface GmbH & Co. KG

Klingenbergstraße 26

D-32758 Detmold

Germany

www.weidmueller.com



RJ45-sändarrhysor (magnetiska) för gigabit-ändamål (1000 base-T) med integrerad kompensering motverkar aktivt induktiva och kapacitiva kopplingar och gör att utrymme kan sparas på kretskortet.

Produktsortimentet omfattar följande design typer:

- 90 °, liggande (horisontell) och 180 °, stående (vertikal)
- spärr upp/spärr ned
- Lödningsprocess THT, THR eller SMD
- Brett utbud av olika design typer, även med inbyggda lysdioder och skärmade kontaktflikar
- Överföringshastighet upp till 1 Gbit/s
- Förpackad antingen på bricka (TY) eller antistatiskt på tape-on-reel (RL)
- Kompatibel med modulär RJ45-anslutning enligt ANSI / TIA-1096-A och IEC 60603
- Dielektrisk styrka ≥ 1500 VAC RMS (2250 VAC toppvärde) enligt IEEE 802.3
- Dielektrisk styrka ≥ 1500 VAC (toppvärde) eller ≥ 1500 VDC enligt IEC 60603
- Uppfyller kraven i IEEE 802.3 (1000Base-T, 1 Gbit/s, IEEE 802.3ab eller 100Base-Tx, 100 Mbit/s, IEEE 802.3u)

Egenskaper och fördelar:

- Utökat temperaturområde på -40 °C till $+85$ °C för maximal prestanda
- Förstärkt guldager ($30 \mu\text{m}$) för förbättrat korrosionsskydd

- Minst 0,3 mm fritt utrymme garanterar ett perfekt lödningsresultat

Allmänna beställningsdata

Artikelbeteckning	Kretskortsstickanslutning, RJ45-uttag omvandlare, 100 MBit/s, POE , THT lödanslutning, 90°, Spär-alternativ: nedre, Antal poler: 10, Bricka (manuell montering)
Art.nr.	2661690000
Typ	RJ45MP T1D 3.3E4N TY
GTIN (EAN)	4050118675146
Förp.	120 Stück
Förpackning	Bricka (manuell montering)

RJ45MP T1D 3.3E4N TY

Weidmüller Interface GmbH & Co. KG

Klingenbergstraße 26

D-32758 Detmold

Germany

www.weidmueller.com

Tekniska data

Mått och vikter

Nettovikt	8,1 g
-----------	-------

Systemspecifikationer

Anslutningstyp	Lödanslutning	Anslutningsvinkel	90°
Antal poler	10	Avskärmning	360° skärmkontaktering
Delning i mm (P)	1,27 mm	Delning i tum (P)	0,05 "
Dimensioner för lödstift	oktagonal	Effektkategori	100 MBit/s, POE
Lödstiftlängd (l)	3,3 mm	Lödprocess	Manuell lödning, Våglödning
Montering på kretskortet	THT lödanslutning	Produktfamilj	OMNIMATE-data - RJ45-transformatoruttag
Skyddsklass	IP20	Spärralternativ	nedre
Stickcykler	750	Tolerans för lödstiftsposition	± 0,15 mm
Överföringshastighet	100 MBit/s, POE		

Elektriska egenskaper

Isolationshållfasthet	≥ 500 MΩ	Märkspänning	57 V
Spänningstålighet kontakt/kontakt	1000 V DC	Spänningstålighet kontakt/skärm	1 500 V DC

Packaging

Förpackning	Bricka (manuell montering)	VPE-längd	322 mm
VPE-bredd	191 mm	VPE-höjd	70 mm

Materialdata

Isoleringsmaterial	PA 66	Färgkod	svart
Färgtabell (jämförbar)	RAL 9011	Isolationshållfasthet	≥ 500 MΩ
Brännbarhetsklass enligt UL 94	V-0	Kontaktmaterial	Cu-legering
Kontaktyta	Ni/Au	Drifttemperatur, min.	-40 °C
Drifttemperatur, max	85 °C		

Klassificeringar

ETIM 6.0	EC002637	ETIM 7.0	EC002637
ETIM 8.0	EC002637	ETIM 9.0	EC002637
ECLASS 9.0	27-44-04-02	ECLASS 9.1	27-44-04-02
ECLASS 10.0	27-44-04-02	ECLASS 11.0	27-46-02-01
ECLASS 12.0	27-46-02-01	ECLASS 13.0	27-46-02-01

Godkännanden

ROHS	Uppfyllelse
------	-------------

Nedladdningar

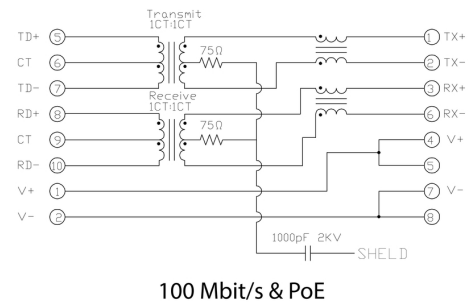
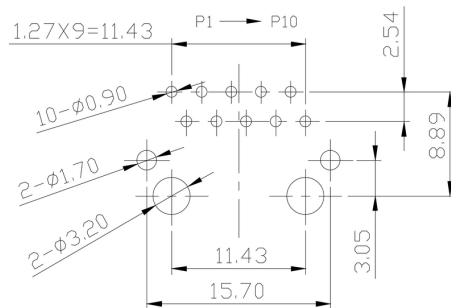
Godkännande/Certifikat/Dokument om överensstämmelse	Certificate of Compliance
Teknikuppgifter Data	CAD data – STEP
Kataloger	Catalogues in PDF-format

RJ45MP T1D 3.3E4N TY

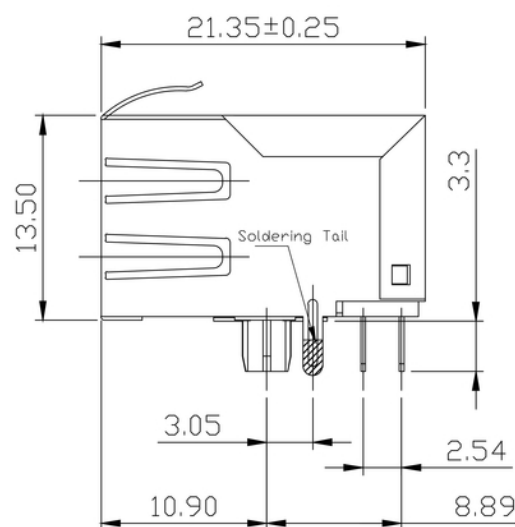
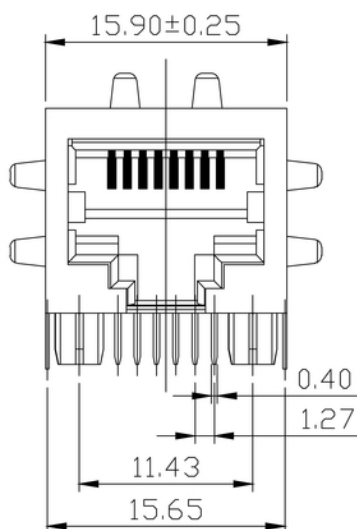
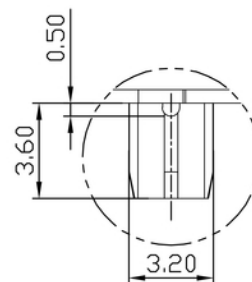
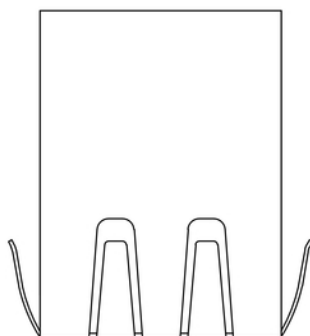
Weidmüller Interface GmbH & Co. KG
Klingenbergstraße 26
D-32758 Detmold
Germany

www.weidmueller.com

Ritningar



100 Mbit/s & PoE



RJ45MP T1D 3.3E4N TY

Weidmüller Interface GmbH & Co. KG
Klingenbergsstraße 26
D-32758 Detmold
Germany

www.weidmueller.com

Ritningar

Kopplungsschema

RJ45	G1	R1	U1	U2	E4	GY/GY	TY	RJ45G1 R1U 3.2E4GY/GY TY	
							Packaging	TY RL	Ty in box (manual assembly) Tape on Reel (automated assembly)
							LED	Y/G G/Y GY/GY O/G R/O ... N	Yellow/Green Green/Yellow (standard) Green-Yellow/Green-Yellow Orange-Green Red/Orange ... (further combinations possible) without LED
							Contact surface thickness	4	1 = 3µ", 2 = 6µ", 3 = 15µ", 4 = 30µ", 5 = 50µ"
							EMI tabs (ground fingers)	N	E = with EMI tabs N = without EMI tabs
							Solder Pin length	3.2 1.6 D	3.2 mm 1.6 mm SMD
							Direction, latch style	U D V Y	Horizontal (90°, side entry), latch up Horizontal (90°, side entry), latch down Vertical (180°, top entry) Diagonal (45°), latch up
							Number of Ports	1 12; 14; ... 21; 41; ...	1 Port multi ports side by side, Multiport multi ports about each other, Multilevel
							Assembly on PCB	R S T	Through Hole Reflow - THR Soldering process: Wave or Reflow soldering Surface Mount Technology - SMT Soldering process: Reflow soldering Through Hole Technology - THT Soldering process: Wave
							Performance Category	C5 C6 C6A C5e M G1 G10 U MP MP+	Category 5 Category 6 Category 6A Category 5e 10/100 Mbit 10/100/1000 Mbit 10 Gbit Unshielded 10/100 Mbit with POE 10/100 Mbit with POE+

Typnycklar

Skapandedatum den 20 maj 2024 06:32:41 CEST

Katalogversion 04.05.2024 / Tekniska ändringar förbehållna

Recommended wave soldering profiles

Weidmüller Interface GmbH & Co. KG
Klingenbergstraße 16
D-32758 Detmold
Germany
Fon: +49 5231 14-0
Fax: +49 5231 14-292083
www.weidmueller.com

Single Wave:



Double Wave:



Wave soldering profiles

Wired connection elements should be processed in accordance with the DIN EN 61760-1 standard. We have included two recommendations for practical wave soldering profiles, with which Weidmüller PCB terminals and connectors are qualified.

When choosing a suitable profile for your application, the following factors also need to be considered:

- PCB thickness
- Proportion of Cu in the layers
- Single/double-sided assembly
- Product range
- Heating and cooling rates

The single and double wave profiles each indicate the recommended operating range, including the maximum soldering temperature of 260°C. In practice, the maximum soldering temperature is quite often well below the above maximum profile.

We reserve the right to make technical changes.