

RJ45MP T1D 3.3E4N TY

Weidmüller Interface GmbH & Co. KG

Klingenbergstraße 26

D-32758 Detmold

Germany

www.weidmueller.com



RJ45 zásuvky vysílače (magnetické) pro gigabitové aplikace (1000 base-T) s integrovanou kompenzací aktivně působí proti indukčním a kapacitním spojkám a šetří prostor na desce plošných spojů.

Produktová řada zahrnuje následující konstrukce:

- 90°, ležící (horizontální) a 180°, stojící (vertikální)
- blokování nahoru / blokování dolů
- Procesy pájení THT, THR nebo SMD
- Široká řada různých typů konstrukcí, včetně integrovaných kontrol LED a stíněných kontaktů
- Přenosové rychlosti až 1 Gbit/s
- Baleno na podnosu (TY) nebo na roli (pás na cívce, RL)
- Kompatibilní s modulárním konektorem RJ45 podle ANSI / TIA-1096-A a IEC 60603
- Dielektrická pevnost ≥ 1500 V AC RMS (maximální hodnota 2250 V AC) podle IEEE 802.3
- Dielektrická pevnost ≥ 1500 V AC RMS (maximální hodnota) nebo ≥ 1500 V DC podle IEEE 60603
- Soulad s požadavky IEEE 802.3 (1000 Base-T, 1 Gb/s, IEEE 802.3ab nebo 100 Base-Tx, 100 Mb/s, IEEE 802.3u)

Vlastnosti a výhody:

- Rozšířený teplotní rozsah -40 °C až $+85$ °C pro maximální výkon
- Vyztužená vrstva zlata (30μ) pro lepší ochranu proti korozi

- Montážní odstup 0,3 mm zajišťuje perfektní výsledek pájení

Všeobecné objednací údaje

Verze	Zásuvný konektor PCB plug in, RJ45 konektory – transformátor, 100 MBit/s, POE, Připojení pájením přetavením průchozím otvorem, 90°, Varianta se západkou: spodní strana, Počet pólů: 10, Zásobník (ruční montáž)
Objednací číslo	2661690000
Typ	RJ45MP T1D 3.3E4N TY
GTIN (EAN)	4050118675146
Množství	120 ks
Balení	Zásobník (ruční montáž)

Datum vytvoření 19. května 2024 21:31:25 CEST

Stav katalogu 04.05.2024 / Vyhrazujeme si právo na technické změny.

RJ45MP T1D 3.3E4N TY

Weidmüller Interface GmbH & Co. KG
Klingenbergstraße 26
D-32758 Detmold
Germany

www.weidmueller.com

Technické údaje

Rozměry a hmotnosti

Čistá hmotnost	8,1 g
----------------	-------

Balení

Balení	Zásobník (ruční montáž)	Délka VPE	322 mm
Šířka VPE	191 mm	Výška VPE	70 mm

Specifikace systému

Cykly zapojování	750	Kategorie výkonu	100 MBit/s, POE
Montáž na PCB desku	Připojení pájením přetavením průchozím otvorem	Počet pólů	10
Proces pájení	Manuální pájení, Pájení vlnou	Pájecí kolík, délka (l)	3,3 mm
Přenosová rychlost	100 MBit/s, POE	Rozměry pájecích pinů	Osmiúhlý
Rozteč v mm (P)	1,27 mm	Rozteč v palcích (P)	0,05 "
Skupina produktů	Data OMNIMATE – konektor transformátoru RJ45	Stupeň krytí	IP20
Stínění	360° stíněný kontakt	Tolerance rozmístění pájecích pinů	± 0,15 mm
Typ připojení	Pájené připojení	Varianata se západkou	spodní strana
Výstupní tvarovka	90°		

Elektrické vlastnosti

Dielektrická pevnost, kontakt / kontakt	1000 V DC	Dielektrická pevnost, kontakt / stínění	1500 V DC
Izolační síla	≥ 500 MΩ	Jmenovité napětí	57 V

Údaje o materiálu

Izolační materiál	PA 66	Barevný	černá
Barevný graf (podobné)	RAL 9011	Izolační síla	≥ 500 MΩ
Klasifikace hořlavosti UL 94	V-0	Materiál kontaktu	Slitina
Povrch kontaktu	Ni/Au	Provozní teplota, min.	-40 °C
Provozní teplota, max.	85 °C		

Klasifikace

ETIM 6.0	EC002637	ETIM 7.0	EC002637
ETIM 8.0	EC002637	ETIM 9.0	EC002637
ECLASS 9.0	27-44-04-02	ECLASS 9.1	27-44-04-02
ECLASS 10.0	27-44-04-02	ECLASS 11.0	27-46-02-01
ECLASS 12.0	27-46-02-01	ECLASS 13.0	27-46-02-01

Osvědčení

ROHS	Shoda
------	-------

Soubory ke stažení

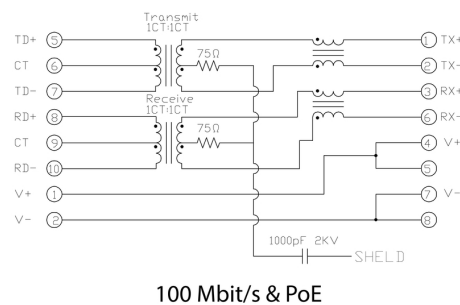
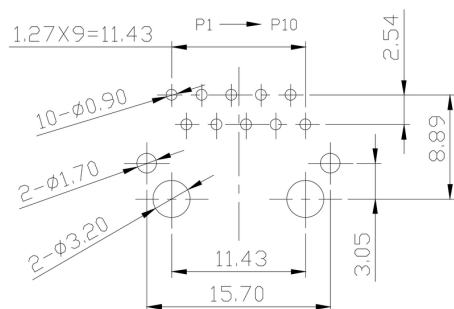
Osvědčení/Certifikát/Prohlášení o shodě	Certificate of Compliance
Technické údaje	CAD data – STEP
Katalogy	Catalogues in PDF-format

RJ45MP T1D 3.3E4N TY

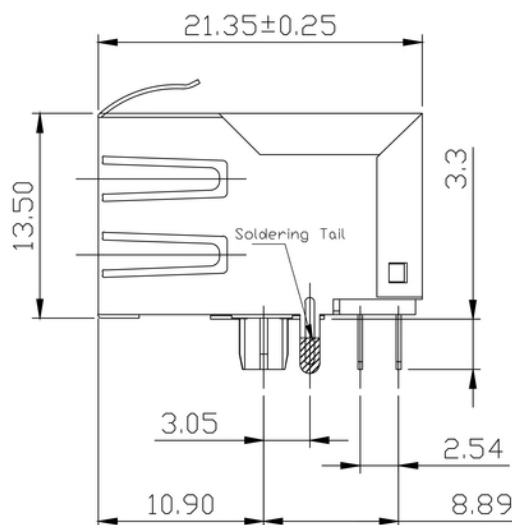
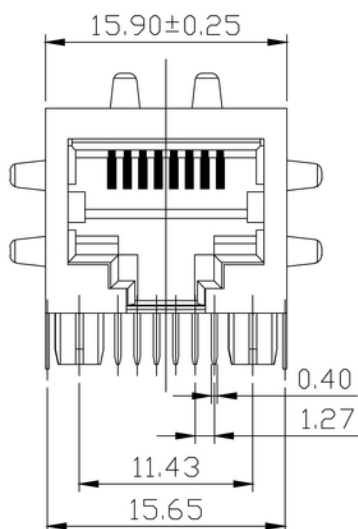
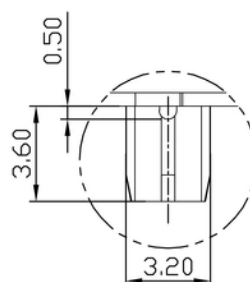
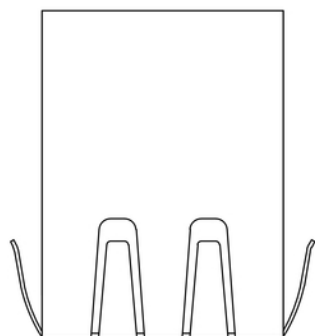
Weidmüller Interface GmbH & Co. KG
Klingenbergstraße 26
D-32758 Detmold
Germany

www.weidmueller.com

Nákresy



100 Mbit/s & PoE



RJ45MP T1D 3.3E4N TY

Weidmüller Interface GmbH & Co. KG
Klingenbergstraße 26
D-32758 Detmold
Germany

www.weidmueller.com

Nákresy

Schéma

RJ45	G	R	I	U	3	E	4	G/Y/GY	T	J45G1 R1 U3 E4 G/Y/GY T
								Packaging	TY RL	Tray in box (manual assembly) Tape on Reel (automated assembly)
								LED	Y/G G/Y GY/GY O/O R/O ... N	Yellow/Green Green/Yellow (standard) Yellow/Green-Yellow Orange-Green Red/Orange ... (further combinations possible) without LED
								Contact surface thickness	4	1 = 3µ", 2 = 6µ", 3 = 15µ", 4 = 30µ", 5 = 50µ"
								EMI tabs (ground fingers)	E N	E = with EMI tabs N = without EMI tabs
								Solder Pin length	3.2 1.6 D	3.2 mm 1.6 mm SMD
								Direction, latch style	U D V Y	Horizontal (90°, side entry), latch up Horizontal (90°, side entry), latch down Vertical (180°, top entry) Diagonal (45°), latch up
								Number of Ports	1 12; 14; ... 21; 41; ...	1 Port multi ports side by side, Multiport multi ports about each other, Multilevel
								Assembly on PCB	R S T	Through Hole Reflow - THR Soldering process: Wave or Reflow soldering Surface Mount Technology - SMT Soldering process: Reflow soldering Through Hole Technology - THT Soldering process: Wave
								Performance Category	C5 C6 CSA C5e M G1 G10 U NP NP+	Category 5 Category 6 Category 6A Category 5e 10/100 Mbit 10/100/1000 Mbit 10 Gbit Unshielded 10/100 Mbit with POE 10/100 Mbit with POE+

Kódy typů

Datum vytvoření 19. května 2024 21:31:25 CEST

Stav katalogu 04.05.2024 / Vyhradzujeme si právo na technické zmeny.

Recommended wave soldering profiles

Weidmüller Interface GmbH & Co. KG
Klingenbergstraße 16
D-32758 Detmold
Germany
Fon: +49 5231 14-0
Fax: +49 5231 14-292083
www.weidmueller.com

Single Wave:



Double Wave:



Wave soldering profiles

Wired connection elements should be processed in accordance with the DIN EN 61760-1 standard. We have included two recommendations for practical wave soldering profiles, with which Weidmüller PCB terminals and connectors are qualified.

When choosing a suitable profile for your application, the following factors also need to be considered:

- PCB thickness
- Proportion of Cu in the layers
- Single/double-sided assembly
- Product range
- Heating and cooling rates

The single and double wave profiles each indicate the recommended operating range, including the maximum soldering temperature of 260°C. In practice, the maximum soldering temperature is quite often well below the above maximum profile.

We reserve the right to make technical changes.