

HDC MHE 4X MP**Weidmüller Interface GmbH & Co. KG**

Klingenbergstraße 26

D-32758 Detmold

Germany

www.weidmueller.com**Flexibel**

Die vier Modulbaugrößen ermöglichen individuelle und maximal platzsparende Steckerlösungen. Zudem sorgt das verkleinerte Rastermaß für Bauformoptimierung.

Allgemeine Bestelldaten

| | |
|------------|----------------------------|
| Ausführung | Signalmodul |
| Best.-Nr. | 2636070000 |
| Typ | HDC MHE 4X MP |
| GTIN (EAN) | 4050118692815 |
| VPE | 1 Stück |

HDC MHE 4X MP

Weidmüller Interface GmbH & Co. KG

Klingenbergstraße 26

D-32758 Detmold

Germany

www.weidmueller.com

Technische Daten

Abmessungen und Gewichte

| | | | |
|--------------|----------|---------------|------------|
| Tiefe | 70,5 mm | Tiefe (inch) | 2,776 inch |
| Höhe | 63 mm | Höhe (inch) | 2,48 inch |
| Breite | 7,15 mm | Breite (inch) | 0,281 inch |
| Nettogewicht | 24,412 g | | |

Temperaturen

| | |
|-----------------|-------------------|
| Grenztemperatur | -40 °C ... 125 °C |
|-----------------|-------------------|

Allgemeine Daten

| | | | |
|---------------------------------------|--------------------|--------------------------------|----------------------------------|
| Anzahl der Potentiale | 4 | Baureihe | ModuPlug |
| Bemessungsspannung (DIN EN 61984) | 250 V | Bemessungsspannung nach UL/CSA | 600 V |
| Bemessungsstoßspannung (DIN EN 61984) | 4 kV | Bemessungsstrom (DIN EN 61984) | 16 A |
| Benötigte Steckplätze | 0,5 | Brennbarkeitsklasse nach UL 94 | V-0 |
| Isolationswiderstand | 10 ¹² Ω | Polzahl | 4 |
| Steckzyklen | ≥ 500 | Typ | Stift |
| Verschmutzungsgrad | 3 | Werkstoff | Polycarbonat, glasfaserverstärkt |
| Überspannungskategorie | III | | |

Anschlussdaten PE

| | |
|-----------------|-----------------------------------|
| Anschlussart PE | Schraubanschluss über Modulrahmen |
|-----------------|-----------------------------------|

Ausführung

| | | | |
|--------------------------------------|---------------------|--------------------------------------|--------------------------------|
| Abisolierlänge Bemessungsanschluss | 10 mm | Anschlussart | PUSH IN mit Betätigungselement |
| Leiteranschlussquerschnitt AWG, max. | AWG 14 | Leiteranschlussquerschnitt AWG, min. | AWG 20 |
| Leiteranschlussquerschnitt, max. | 2,5 mm ² | Leiteranschlussquerschnitt, min. | 0,5 mm ² |

Klassifikationen

| | | | |
|-------------|-------------|-------------|-------------|
| ETIM 6.0 | EC002312 | ETIM 7.0 | EC002312 |
| ETIM 8.0 | EC002312 | ETIM 9.0 | EC002312 |
| ECLASS 9.0 | 27-44-02-92 | ECLASS 9.1 | 27-44-02-18 |
| ECLASS 10.0 | 27-44-02-92 | ECLASS 11.0 | 27-44-02-92 |
| ECLASS 12.0 | 27-44-02-92 | ECLASS 13.0 | 27-44-02-92 |

Umweltanforderungen

| | |
|------------|---|
| REACH SVHC | Lead 7439-92-1 Potassium perfluorobutane sulfonate 29420-49-3 |
| SCIP | 9ed66ce7-2fe8-4987-bb46-06cab3f02292 |

Wichtiger Hinweis

| | |
|----------------|--|
| Produkthinweis | Nur in Kombination mit Befestigungswinkel (2716790000 / 2716800000) der RockStar Wandmontagegehäuse IP66 zu verwenden. |
|----------------|--|

HDC MHE 4X MP

Weidmüller Interface GmbH & Co. KG
Klingenbergstraße 26
D-32758 Detmold
Germany

www.weidmueller.com

Technische Daten

Zulassungen

Zulassungen



| | |
|------------------------|-------------|
| UL File Number Search | UL Webseite |
| Zertifikat-Nr. (cULus) | E92202 |

Downloads

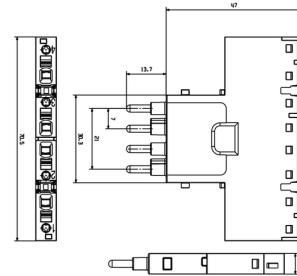
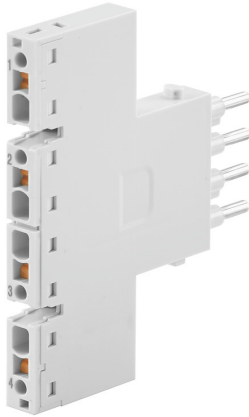
| | |
|---|--|
| Zulassung / Zertifikat / Konformitätsdokument | Manufacturer's declaration |
| Engineering-Daten | CAD data – STEP |
| Produktänderungsmitteilung | Technical change - EN Technical change - DE |
| Kataloge | Catalogues in PDF-format |

HDC MHE 4X MP

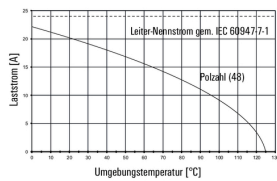
Weidmüller Interface GmbH & Co. KG
Klingenbergstraße 26
D-32758 Detmold
Germany

www.weidmueller.com

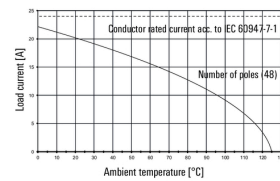
Zeichnungen



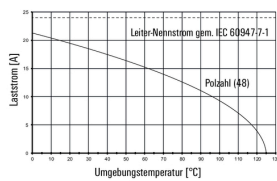
HDC MHE 4X MQT mit HDC MHE 4FQT / H07V-K2,5



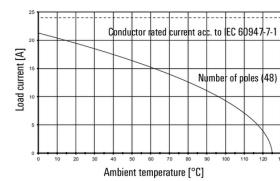
HDC MHE 4X MQT with HDC MHE 4FQT / H07V-K2.5



HDC MHE 4X FQT mit HDC MHE 4MQT / H07V-K2,5



HDC MHE 4X FQT with HDC MHE 4MQT / H07V-K2.5



HDC MHE 4X MP

Weidmüller Interface GmbH & Co. KG
Klingenbergstraße 26
D-32758 Detmold
Germany

www.weidmueller.com

Zubehör

Querverbindungsbrücke



Über die schweren Steckverbinder hinaus bietet Ihnen RockStar® das passende Zubehör für absolute Funktionalität und Sicherheit bei der Anlagenverkabelung, u.a. Codierungssystem, Schirmbügel, Abdeckplatten und Ersatzdichtungen

Allgemeine Bestelldaten

| | | |
|------------|----------------------------|---|
| Typ | HDC MXCC7 4X | Ausführung |
| Best.-Nr. | 2709770000 | Querverbindungsbrücke, Schwere Steckverbinder |
| GTIN (EAN) | 4050118805710 | |
| VPE | 100 Stück | |
| Typ | HDC MXCC4 4X | Ausführung |
| Best.-Nr. | 2709730000 | Querverbindungsbrücke, Schwere Steckverbinder |
| GTIN (EAN) | 4050118805673 | |
| VPE | 50 Stück | |
| Typ | HDC MXCC2 4X | Ausführung |
| Best.-Nr. | 2709710000 | Querverbindungsbrücke, Schwere Steckverbinder |
| GTIN (EAN) | 4050118805659 | |
| VPE | 50 Stück | |
| Typ | HDC MXCC12 4X | Ausführung |
| Best.-Nr. | 2709820000 | Querverbindungsbrücke, Schwere Steckverbinder |
| GTIN (EAN) | 4050118805765 | |
| VPE | 20 Stück | |
| Typ | HDC MXCC9 4X | Ausführung |
| Best.-Nr. | 2709790000 | Querverbindungsbrücke, Schwere Steckverbinder |
| GTIN (EAN) | 4050118805734 | |
| VPE | 20 Stück | |
| Typ | HDC MXCC11 4X | Ausführung |
| Best.-Nr. | 2709810000 | Querverbindungsbrücke, Schwere Steckverbinder |
| GTIN (EAN) | 4050118805758 | |
| VPE | 20 Stück | |
| Typ | HDC MXCC10 4X | Ausführung |
| Best.-Nr. | 2709800000 | Querverbindungsbrücke, Schwere Steckverbinder |
| GTIN (EAN) | 4050118805741 | |
| VPE | 20 Stück | |
| Typ | HDC MXCC8 4X | Ausführung |
| Best.-Nr. | 2709780000 | Querverbindungsbrücke, Schwere Steckverbinder |
| GTIN (EAN) | 4050118805727 | |
| VPE | 20 Stück | |
| Typ | HDC MXCC6 4X | Ausführung |
| Best.-Nr. | 2709750000 | Querverbindungsbrücke, Schwere Steckverbinder |
| GTIN (EAN) | 4050118805703 | |
| VPE | 50 Stück | |
| Typ | HDC MXCC5 4X | Ausführung |
| Best.-Nr. | 2709740000 | Querverbindungsbrücke, Schwere Steckverbinder |
| GTIN (EAN) | 4050118805680 | |
| VPE | 50 Stück | |

Erstellungs-Datum 13. Mai 2024 09:07:47 MESZ

Katalogstand 04.05.2024 / Technische Änderungen vorbehalten

HDC MHE 4X MP

Weidmüller Interface GmbH & Co. KG

Klingenbergstraße 26

D-32758 Detmold

Germany

www.weidmueller.com

Zubehör

| | | |
|------------|----------------------------|---|
| Typ | HDC MXCC3 4X | Ausführung |
| Best.-Nr. | 2709720000 | Querverbindungsbrücke, Schwere Steckverbinder |
| GTIN (EAN) | 4050118805666 | |
| VPE | 50 Stück | |

Markierer



Über die schweren Steckverbinder hinaus bietet Ihnen RockStar® das passende Zubehör für absolute Funktionalität und Sicherheit bei der Anlagenverkabelung, u.a. Codierungssystem, Schirmbügel, Abdeckplatten und Ersatzdichtungen

Allgemeine Bestelldaten

| | | |
|------------|----------------------------|-----------------------------------|
| Typ | HDC MMARK 4 | Ausführung |
| Best.-Nr. | 2710590000 | Markierer, Schwere Steckverbinder |
| GTIN (EAN) | 4050118783902 | |
| VPE | 640 Stück | |