

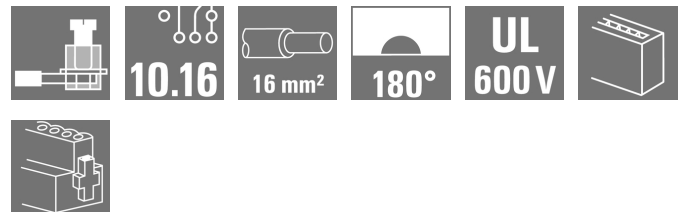
**BUZ 10.16IT/04/180MF2SH180 AG BK BX****Weidmüller Interface GmbH & Co. KG**

Klingenbergstraße 26

D-32758 Detmold

Germany

www.weidmueller.com

**Produktbild****OMNIMATE Power für IT-Netze – skalierbar bis 50 kVA****Passgenaue Lösungen für besondere Anforderungen**

Mehr Normkonformität für weniger Kompromisse: OMNIMATE Power für IT-Netze setzt Standards mit serienmäßig integrierten Details, die den Design-In- und Zulassungsprozess einfacher gestalten und den Betrieb sicherer machen.

Das Ergebnis für die Applikation und die Vorteile für den Anwender: Uneingeschränkter Einsatz in 400 V-IT-Netzen durch Fingersicherheit nach IEC 61800-5-1 (+ 5,5 mm) sowie intuitive, sichere Anwendung durch den selbstverrastenden Einhand-Sicherheitsflansch. Die automatische Verriegelung beim Stecken stellt einen zuverlässigen Betrieb sicher.

In Summe: Keine zusätzlichen Abdeckungen am Gerät oder Kompromisse bei der Zulassung durch applikationsgerechtes Design.

Inklusive vormontiertem steckbarem Schirmanschluss zur großflächigen Schirmauflage in ihrer Applikation.

**Allgemeine Bestelldaten**

Ausführung	Leiterplattensteckverbinder, Buchsenstecker, 10.16 mm, Polzahl: 4, 180°, Zugbügelanschluss, Klemmbereich, max.: 16 mm², Box
Best.-Nr.	<a href="#">2627390000</a>
Typ	BUZ 10.16IT/04/180MF2SH180 AG BK BX
GTIN (EAN)	4050118631272
VPE	20 Stück
Produkt-Kennzahlen	IEC: 1000 V / 78.3 A / 0.2 - 16 mm² UL: 600 V / 60 A / AWG 22 - AWG 4
Verpackung	Box

## BUZ 10.16IT/04/180MF2SH180 AG BK BX

Weidmüller Interface GmbH &amp; Co. KG

Klingenbergstraße 26

D-32758 Detmold

Germany

www.weidmueller.com

## Technische Daten

## Abmessungen und Gewichte

Tiefe	143,5 mm	Tiefe (inch)	5,65 inch
Höhe	86 mm	Höhe (inch)	3,386 inch
Breite	51,9 mm	Breite (inch)	2,043 inch
Nettogewicht	97,213 g		

## Systemkennwerte

Produktfamilie	OMNIMATE Power - Serie BU/SU 10.16IT	Anschlussart	Feldanschluss
Leiteranschlusstechnik	Zugbügelanschluss	Raster in mm (P)	10,16 mm
Raster in Zoll (P)	0,4 "	Leiterabgangsrichtung	180°
Polzahl	4	L1 in mm	40,64 mm
L1 in Zoll	1,6 "	Anzahl Reihen	1
Polreihenzahl	1	Bemessungsquerschnitt	16 mm²
Berührungsschutz nach DIN VDE 57 106	fingersicher	Berührungsschutz nach DIN VDE 0470	IP 20
Durchgangswiderstand	4,50 mΩ	Kodierbar	Ja
Abisolierlänge	12 mm	Anzugsdrehmoment, min.	1,2 Nm
Anzugsdrehmoment, max.	2 Nm	Klemmschraube	M 4
Schraubendreherklinge Norm	DIN 5264, ISO 8764/2-PZ	Steckzyklen	25
Steckkraft/Pol, max.	14,5 N	Ziehkraft/Pol, max.	14,5 N

## Werkstoffdaten

Isolierstoff	PA GF	Farbe	schwarz
Farbtabelle (ähnlich)	RAL 9011	Isolierstoffgruppe	I
Kriechstromfestigkeit (CTI)	≥ 600	Brennbarkeitsklasse nach UL 94	V-0
Kontaktmaterial	Cu-leg	Kontaktoberfläche	versilbert
Schichtaufbau - Steckkontakt	≥ 3 µm Ag	Lagertemperatur, min.	-40 °C
Lagertemperatur, max.	70 °C	Betriebstemperatur, min.	-50 °C
Betriebstemperatur, max.	130 °C	Temperaturbereich Montage, min.	-25 °C
Temperaturbereich Montage, max.	130 °C		

## Anschließbare Leiter

Klemmbereich, min.	0,2 mm²
Klemmbereich, max.	16 mm²
Leiteranschlussquerschnitt AWG, min.	AWG 22
Leiteranschlussquerschnitt AWG, max.	AWG 4
eindrähtig, min. H05(07) V-U	0,2 mm²
eindrähtig, max. H05(07) V-U	16 mm²
mehrdrähtig, min. H07V-R	6 mm²
mehrdrähtig, max. H07V-R	16 mm²
feindrähtig, min. H05(07) V-K	0,5 mm²
feindrähtig, max. H05(07) V-K	16 mm²
mit AEH mit Kragen DIN 46 228/4, min.	0,25 mm²
mit AEH mit Kragen DIN 46 228/4, max.	16 mm²
mit Aderendhülse nach DIN 46 228/1, min.	0,25 mm²
mit Aderendhülse nach DIN 46 228/1, max.	16 mm²
Lehrdorn nach EN 60999 a x b; ø	5.3mm (B6)

Erstellungs-Datum 6. Mai 2024 08:26:58 MESZ

## BUZ 10.16IT/04/180MF2SH180 AG BK BX

Weidmüller Interface GmbH &amp; Co. KG

Klingenbergstraße 26

D-32758 Detmold

Germany

www.weidmueller.com

## Technische Daten

Klemmbare Leiter	Leiteranschlussquerschnitt	Typ	feindrätig
		nominal	0,5 mm <sup>2</sup>
Aderendhülse	Abisolierlänge	nominal	14 mm
	Empfohlene Aderendhülse	<a href="#">H0,5/18 OR</a>	
Leiteranschlussquerschnitt	Typ	feindrätig	
	nominal	1 mm <sup>2</sup>	
Aderendhülse	Abisolierlänge	nominal	15 mm
	Empfohlene Aderendhülse	<a href="#">H1,0/18 GE</a>	
Leiteranschlussquerschnitt	Typ	feindrätig	
	nominal	1,5 mm <sup>2</sup>	
Aderendhülse	Abisolierlänge	nominal	15 mm
	Empfohlene Aderendhülse	<a href="#">H1,5/18D SW</a>	
Aderendhülse	Abisolierlänge	nominal	12 mm
	Empfohlene Aderendhülse	<a href="#">H1,5/12</a>	
Leiteranschlussquerschnitt	Typ	feindrätig	
	nominal	0,75 mm <sup>2</sup>	
Aderendhülse	Abisolierlänge	nominal	14 mm
	Empfohlene Aderendhülse	<a href="#">H0,75/18 W</a>	
Leiteranschlussquerschnitt	Typ	feindrätig	
	nominal	2,5 mm <sup>2</sup>	
Aderendhülse	Abisolierlänge	nominal	14 mm
	Empfohlene Aderendhülse	<a href="#">H2,5/19D BL</a>	
Aderendhülse	Abisolierlänge	nominal	12 mm
	Empfohlene Aderendhülse	<a href="#">H2,5/12</a>	
Leiteranschlussquerschnitt	Typ	feindrätig	
	nominal	4 mm <sup>2</sup>	
Aderendhülse	Abisolierlänge	nominal	12 mm
	Empfohlene Aderendhülse	<a href="#">H4,0/12</a>	
Aderendhülse	Abisolierlänge	nominal	14 mm
	Empfohlene Aderendhülse	<a href="#">H4,0/20D GR</a>	
Leiteranschlussquerschnitt	Typ	feindrätig	
	nominal	6 mm <sup>2</sup>	
Aderendhülse	Abisolierlänge	nominal	14 mm
	Empfohlene Aderendhülse	<a href="#">H6,0/20 SW</a>	
Aderendhülse	Abisolierlänge	nominal	12 mm
	Empfohlene Aderendhülse	<a href="#">H6,0/12</a>	
Leiteranschlussquerschnitt	Typ	feindrätig	
	nominal	10 mm <sup>2</sup>	
Aderendhülse	Abisolierlänge	nominal	12 mm
	Empfohlene Aderendhülse	<a href="#">H10,0/12</a>	
Aderendhülse	Abisolierlänge	nominal	15 mm
	Empfohlene Aderendhülse	<a href="#">H10,0/22 EB</a>	
Leiteranschlussquerschnitt	Typ	feindrätig	
	nominal	16 mm <sup>2</sup>	
Aderendhülse	Abisolierlänge	nominal	12 mm
	Empfohlene Aderendhülse	<a href="#">H16,0/12</a>	
Aderendhülse	Abisolierlänge	nominal	15 mm
	Empfohlene Aderendhülse	<a href="#">H16,0/22 GN</a>	

Erstellungs-Datum 6. Mai 2024 08:26:58 MESZ

**BUZ 10.16IT/04/180MF2SH180 AG BK BX****Weidmüller Interface GmbH & Co. KG**

Klingenbergstraße 26

D-32758 Detmold

Germany

www.weidmueller.com

**Technische Daten**

Hinweistext

Die Länge der Aderendhülse ist in Abhängigkeit vom Produkt und von der jeweiligen Bemessungsspannung auszuwählen.

**Bemessungsdaten nach IEC**

geprüft nach Norm	IEC 60664-1, IEC 61984	Bemessungsstrom, min. Polzahl (Tu=20°C)	78,3 A
Bemessungsstrom, max. Polzahl (Tu=20°C)	67,9 A	Bemessungsstrom, min. Polzahl (Tu=40°C)	70,6 A
Bemessungsstrom, max. Polzahl (Tu=40°C)	61,3 A	Bemessungsspannung bei Überspannungsk./Verschmutzungsgrad II/2	1.000 V
Bemessungsspannung bei Überspannungsk./Verschmutzungsgrad III/2	1.000 V	Bemessungsspannung bei Überspannungsk./Verschmutzungsgrad III/3	1.000 V
Bemessungsstoßspannung bei Überspannungsk./Verschmutzungsgrad II/2	6 kV	Bemessungsstoßspannung bei Überspannungsk./Verschmutzungsgrad III/2	8 kV
Bemessungsstoßspannung bei Überspannungsk./Verschmutzungsgrad III/3	8 kV	Kurzzeitstromfestigkeit	3 x 1s mit 1000 A
Kriechstrecke, min.	15,1 mm	Luftstrecke, min.	15,1 mm

**Nennenden nach CSA**

Nennspannung (Use group B / CSA)	600 V	Nennspannung (Use group C / CSA)	600 V
Nennspannung (Use group D / CSA)	600 V	Nennstrom (Use group B / CSA)	60 A
Nennstrom (Use group C / CSA)	60 A	Nennstrom (Use group D / CSA)	5 A
Leiteranschlussquerschnitt AWG, min.	AWG 22	Leiteranschlussquerschnitt AWG, max.	AWG 4

**Nennenden nach UL 1059**

Nennspannung (Use group B / UL 1059)	600 V	Nennspannung (Use group C / UL 1059)	600 V
Nennspannung (Use group D / UL 1059)	600 V	Nennstrom (Use group B / UL 1059)	60 A
Nennstrom (Use group C / UL 1059)	60 A	Nennstrom (Use group D / UL 1059)	5 A
Leiteranschlussquerschnitt AWG, min.	AWG 22	Leiteranschlussquerschnitt AWG, max.	AWG 4

**Verpackungen**

Verpackung	Box	VPE Länge	365 mm
VPE Breite	165 mm	VPE Höhe	117 mm

**Klassifikationen**

ETIM 6.0	EC002638	ETIM 7.0	EC002638
ETIM 8.0	EC002638	ETIM 9.0	EC002638
ECLASS 9.0	27-44-03-09	ECLASS 9.1	27-44-03-09
ECLASS 10.0	27-44-03-09	ECLASS 11.0	27-46-02-02
ECLASS 12.0	27-46-02-02	ECLASS 13.0	27-46-02-02

**BUZ 10.16IT/04/180MF2SH180 AG BK BX****Weidmüller Interface GmbH & Co. KG**

Klingenbergstraße 26

D-32758 Detmold

Germany

[www.weidmueller.com](http://www.weidmueller.com)**Technische Daten****Wichtiger Hinweis**

IPC-Konformität	Konformität: Die Produkte werden nach international anerkannten Standards und Normen entwickelt, gefertigt und ausgeliefert und entsprechen den zugesicherten Eigenschaften im Datenblatt bzw. erfüllen dekorative Eigenschaften in Anlehnung der IPC-A-610 „Class2“. Darüber hinaus gehende Ansprüche an die Produkte können auf Anfrage bewertet werden.
Hinweise	<ul style="list-style-type: none"><li>• Weitere Varianten auf Anfrage</li><li>• Bemessungsstrom bezogen auf Bemessungsquerschnitt und min. Polzahl</li><li>• AEH mit Kunststoffkragen nach DIN 46228/4</li><li>• AEH ohne Kunststoffkragen nach DIN 46228/1</li><li>• Zeichnungsangabe P = Raster</li><li>• Bemessungsdaten sind bezogen auf das jeweilige Bauteil. Luft- und Kriechstrecken zu anderen Bauteilen sind entsprechend der jeweils relevanten Anwendungsnormen zu gestalten.</li><li>• Für alle Anwendungen mit Flansch empfehlen wir die Stiftleiste mit Hilfe des Lötflansches oder selbstschneidenden Schrauben auf der Platine zu fixieren.</li><li>• OMNIMATE-Steckverbinder sind nach IEC 61984 Steckverbinder ohne Schaltleistung (COC). Bei bestimmungsgemäßem Gebrauch dürfen sie weder spannungsführend noch unter Last gesteckt oder getrennt werden.</li><li>• Langzeitlagerung des Produkts bei einer Durchschnittstemperatur von 50 °C und einer maximalen Luftfeuchtigkeit von 70 %, 36 Monate</li></ul>

**Downloads**

Engineering-Daten	<a href="#">CAD data – STEP</a>
Produktänderungsmitteilung	<a href="#">20220201 Visual change OMNIMATE® Power PCB terminal blocks and connectors</a> <a href="#">20220201 Visuelle Änderung OMNIMATE® Power Leiterplattenklemmen und -steckverbinder</a> <a href="#">20220208 Visual change Temporarily different color for connectors and accessories</a> <a href="#">20220208 Visuelle Änderung Vorübergehend anderer Farbton für Steckverbinder und Zubehör</a>
Kataloge	<a href="#">Catalogues in PDF-format</a>

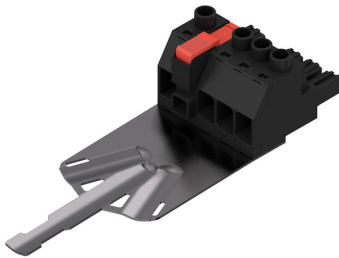
## BUZ 10.16IT/04/180MF2SH180 AG BK BX

**Weidmüller Interface GmbH & Co. KG**  
Klingenbergstraße 26  
D-32758 Detmold  
Germany

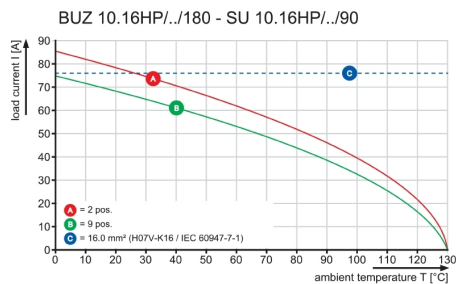
[www.weidmueller.com](http://www.weidmueller.com)

## Zeichnungen

### Produktbild



### Diagramm



### Diagramm

