

D-SUB F6.3 T09HU 3.2B2 TY BK**Weidmüller Interface GmbH & Co. KG**

Klingenbergstraße 26

D-32758 Detmold

Germany

www.weidmueller.com

Produktbild**Das Produktsortiment umfasst folgende Ausführungen:**

- 90°, liegend (horizontal) und 180°, stehend (vertikal)
- Flanschausführung als Bohrung, Gewinde-Mutter UNC 4-40 und Gewinde-Bolzen UNC 4-40
- Gestanzte Kontakte (Nennstrom: 3 A)
- THT-Lötverfahren
- Vielzahl verschiedener Bauformen auch mit Rastclip
- Verpackt im Tray (TY)
- Erweiterter Temperaturbereich von -55 °C bis +85 °C, für maximale Leistungsfähigkeit
- Design gemäß IEC 60807-3 (IEC 807-3) und DIN 41652

Allgemeine Bestelldaten

Ausführung	OMNIMATE Data – D-SUB-Steckverbinder, Buchsenleiste, Gewinde-Bolzen UNC 4-40, Rastclip, THT-Lötanschluss, Raster in mm (P): 2.77 mm, Polzahl: 9, $\geq 50 \mu\text{m}$ Ni / $\geq 1 \mu\text{m}$ Au, ≤ 50 , PBT Glasfaser verstärkt UL 94 V-0, schwarz, Tray (Handbestückung)
Best.-Nr.	2626700000
Typ	D-SUB F6.3 T09HU 3.2B2 TY BK
GTIN (EAN)	4050118663648
VPE	90 Stück
Verpackung	Tray (Handbestückung)

Erstellungs-Datum 3. Mai 2024 23:04:22 MESZ

Katalogstand 20.04.2024 / Technische Änderungen vorbehalten

D-SUB F6.3 T09HU 3.2B2 TY BK**Weidmüller Interface GmbH & Co. KG**

Klingenbergstraße 26

D-32758 Detmold

Germany

www.weidmueller.com

Technische Daten**Abmessungen und Gewichte**

Tiefe	20,6 mm	Tiefe (inch)	0,811 inch
Höhe niedrigstbauend	12,55 mm	Breite	30,81 mm
Breite (inch)	1,213 inch	Nettogewicht	8,278 g

Elektrische Eigenschaften

Durchgangswiderstand	≤20 mΩ	Nennspannung	250 V
Nennstrom	3 A	Spannungsfestigkeit Kontakt / Kontakt	1000 V AC

Systemkennwerte

Abgangswinkel	90°	
Anschlussart	Lötanschluss	
Ausführungsart	Buchsenleiste	
Bestückungsloch-Durchmesser (D)	1 mm	
Lötstift-Abmessungen	oktogonal	
Lötstiftlänge (l)	3,2 mm	
Lötstiftlänge-Toleranz	untere Toleranz mit Vorzeichen (ergibt Mindestmaß)	-0,25
	obere Toleranz mit Vorzeichen (ergibt Höchstmaß)	+0,25
	Toleranz Einheit	mm
Lötstiftlänge-Toleranz	+0,25 / -0,25 mm	
Lötstiftposition-Toleranz	± 0,1 mm	
Lötverfahren	Handlöten, Wellenlöten	
Montage auf der Leiterplatte	THT-Lötanschluss	
Polzahl	9	
Produktfamilie	OMNIMATE Data – D-SUB-Steckverbinder	
Raster in Zoll (P)	0,109 "	
Raster in mm (P)	2,77 mm	
Schirmmaterial	Stahl	
Schirmoberfläche	verzinkt	
Seitenabschluss, Eigenschaft	Gewinde-Bolzen UNC 4-40, Rastclip	
Steckzyklen	≤ 50	

Werkstoffdaten

Isolierstoff	PBT Glasfaser verstärkt UL 94 V-0	Farbe	schwarz
Farbtabelle (ähnlich)	RAL 9011	Brennbarkeitsklasse nach UL 94	V-0
Kontaktbasismaterial	Phosphor-Bronze	Kontaktmaterial	Cu-leg
Kontaktoberfläche	Au (Gold)	Schichtaufbau - Lötanschluss	≥ 50 μ" Ni / ≥ 1 μ" Au
Schichtaufbau - Steckkontakt	≥ 50 μ" Ni / ≥ 1 μ" Au	Lagertemperatur, min.	-20 °C
Lagertemperatur, max.	85 °C	Betriebstemperatur, min.	-55 °C
Betriebstemperatur, max.	105 °C		

Verpackungen

Verpackung	Tray (Handbestückung)	VPE Länge	305 mm
VPE Breite	202 mm	VPE Höhe	25 mm

D-SUB F6.3 T09HU 3.2B2 TY BK**Weidmüller Interface GmbH & Co. KG**

Klingenbergstraße 26

D-32758 Detmold

Germany

www.weidmueller.com**Technische Daten****Klassifikationen**

ETIM 6.0	EC002637	ETIM 7.0	EC002637
ETIM 8.0	EC002637	ETIM 9.0	EC002637
ECLASS 9.0	27-44-04-02	ECLASS 9.1	27-44-04-02
ECLASS 10.0	27-44-04-02	ECLASS 11.0	27-46-02-01
ECLASS 12.0	27-46-02-01	ECLASS 13.0	27-46-02-01

Umweltanforderungen

REACH SVHC	Lead 7439-92-1
------------	----------------

Zulassungen

Zulassungen



ROHS	Konform
UL File Number Search	UL Webseite
Zertifikat-Nr. (UR)	E92202

Downloads

Engineering-Daten	CAD data – STEP
Kataloge	Catalogues in PDF-format

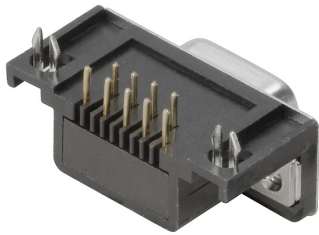
D-SUB F6.3 T09HU 3.2B2 TY BK

Weidmüller Interface GmbH & Co. KG
Klingenbergstraße 26
D-32758 Detmold
Germany

www.weidmueller.com

Zeichnungen

Produktbild



D-SUB F6.3 T09HU 3.2B2 TY BK

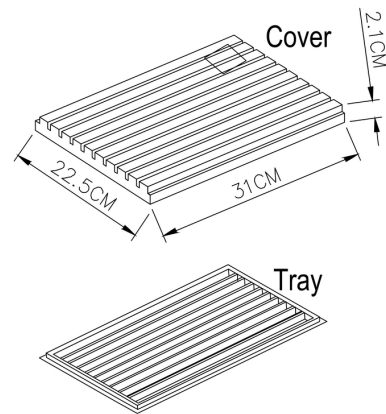
Weidmüller Interface GmbH & Co. KG
Klingenbergstraße 26
D-32758 Detmold
Germany

www.weidmueller.com

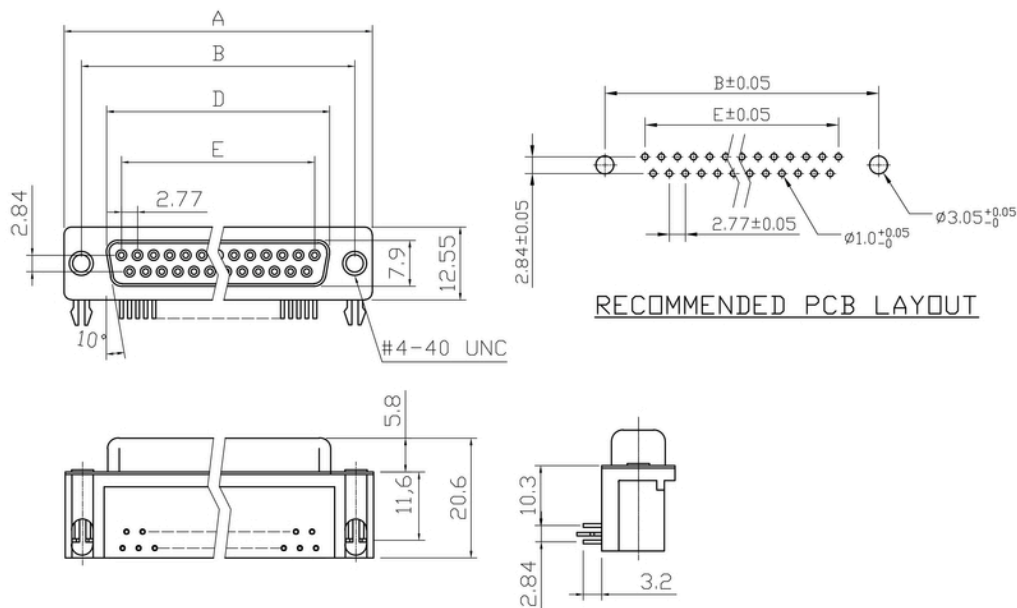
Zeichnungen

Verpackungszeichnung

Scale	Free
TOLERANCE	
X.	± 0.38
X.X	± 0.25
X.XX	± 0.13
DIM	TOL
X.°	$\pm 3^\circ$
X.X°	$\pm 1.0^\circ$
Angle	TOL



Maßbild



Dimensions				
Positions	A	B	C	E
9	30.81	24.99	16.33	11.08
15	39.20	33.30	24.70	19.39
25	53.05	47.04	38.40	33.24
37	69.40	63.50	54.80	49.86

Unit: mm

Empfohlene Wellen-Lötprofile

Weidmüller Interface GmbH & Co. KG

Klingenbergstraße 16

D-32758 Detmold

Germany

Fon: +49 5231 14-0

Fax: +49 5231 14-292083

www.weidmueller.com

Einzelwelle:



Doppelwelle:



Wellen-Lötprofile

Bedrahtete Anschlüsselemente sind in Anlehnung an die Norm DIN EN 61760-1 zu verarbeiten. Anbei zwei Empfehlungen für praxisbezogene Wellenlötprofile, mit denen Leiterplattenanschlussklemmen und Steckverbinder von Weidmüller qualifiziert sind.

Bei der Wahl eines passenden Profils für Ihre Anwendung sind unter anderem folgende Faktoren zu beachten:

- Stärke der Leiterplatte
- Cu-Anteile in den Lagen
- Ein-/Beidseitige Bestückung
- Produktspektrum
- Aufheiz- und Abkühlrate

Die Einzel- und Doppelwelle zeigt jeweils den empfohlenen Verarbeitungsbereich inkl. der maximalen Löttemperatur von 260 °C. In der Praxis liegt die maximale Löttemperatur sehr häufig weit unter dem o.g. Maximalprofil.