

## CH20M45 S 3P/3P BL 2013

Weidmüller Interface GmbH &amp; Co. KG

Klingenbergstraße 26

D-32758 Detmold

Germany

www.weidmueller.com

## Product image

**Kiváló hatékonyság, rugalmasság és kivitel - a "szabványos és testreszabott"**

A tokozat kialakításának kiválasztásakor kulcsfontosságú tényező a rugalmasság. További fontos kritériumok: méretezhetőség, testre szabott kivitel, innovatív funkciók és költséghatékonyság. Önnek olyan választásra van szüksége, amely a maximális teljesítményt nyújtja minimális költséggel.

A CH20M45 moduláris elektronikaházak integrált, extra nagy választékban kaphatók. Olyan, nagyobb helyigényű elektronikai alkalmazásokhoz valók, mint a kompakt vezérlők és tápellátások.

A teljes rendszert a kiválóság jellemzi: rendkívüli méretezhetőség és rugalmasság, nagy biztonság, innovatív alkalmazási funkcionalitás és a változatos praktikus részletek.

- **Gyorsabb beszerelés** olyan jellemzőkkel, mint az általános célú szerszámhoz való univerzális „Wire Ready” csavarozófej
- **Felhasználóbarát munka:** világos és állandó feliratozással és extra jelölési lehetőségekkel, beépített kioldókengyellel vagy átlátszó fedéllel
- **Maximális zavarállóság** EMC-megfelelő kialakítás, a modulok kiváló minőségű műanyagból készült csatlakozó szélei mélyen átfedik egymást
- **Nagy működési biztonság** az egyedülálló Auto-Set kódolórendszerrel és kétoldali érintésvédelemmel a tűs érintkezősor és az aljzattömb számára

CH20M - a piacon kapható legrugalmasabb rendszer rövid neve. Nem csak a „Component Housing IP20 Modular (IP20 moduláris készülékház)” megnevezés rövidítése.

A CH20M hatékonyságot és innovációt is jelent a tervezéstől a gyártáson át a használatig.

**Általános rendelési adatok**

Verzió	Szerelősín ház, OMNIMATE Housing - CH20M sorozat világoskék, Oldalelem, Szélesség: 45 mm
Rendelési szám	<a href="#">2624760000</a>
Típus	CH20M45 S 3P/3P BL 2013
GTIN (EAN)	4050118628258
Qty.	6 Stück
Információ az egész szerelvényre vonatkozóan, lásd a hivatkozott cikkeket	<a href="#">1104410000</a>

## CH20M45 S 3P/3P BL 2013

Weidmüller Interface GmbH & Co. KG  
Klingenbergstraße 26  
D-32758 Detmold  
Germany

www.weidmueller.com

## Műszaki adatok

## Méretetek és tömegek

Mélység	105,3 mm	Mélység (coll)	4,146 inch
Magasság	22,8 mm	Magasság (coll)	0,898 inch
Szélesség	45 mm	Szélesség (coll)	1,772 inch
Nettó tömeg	17,333 g		

## Hőmérsékletek

Üzemi hőmérsékleti tartomány	Páratartalom	5 – 93% rel. páratartalom, Tu = 40 °C, páralecsapódás nélkül
-40 °C...120 °C		

## Anyagadatok

Kúszóútképzési összehasonlítási szám (CTI)	600 ≤ CTI	Szigetelőanyag	PA 66 GF 30
Szigetelőanyag csoport	I	UL 94 éghetőségi osztály	V-0

## Általános adatok

Szín	világoskék	Színskála (hasonló)	RAL 5012
Tokozási opció	Nem	Védelmi osztály	IP20 felszerelt állapotban

## Komponens tulajdonságok

Az aljzatokon lévő nyílások száma	6	Csatlakozás szintek száma	3
Funkcionális port előkészítő kivágása elkészítve	Nem	Number of poles, max.	24
Szellőzőnyílások száma	0		

## Besorolások

ETIM 7.0	EC001031	ETIM 8.0	EC001031
ETIM 9.0	EC001031	ECLASS 11.0	27-18-27-92
ECLASS 12.0	27-18-27-92	ECLASS 13.0	27-19-06-02

## Tanúsítványok

ROHS	Megfelel
------	----------

## Letöltések

Engineering Data	<a href="#">CAD data – STEP</a>
Katalógusok	<a href="#">Catalogues in PDF-format</a>

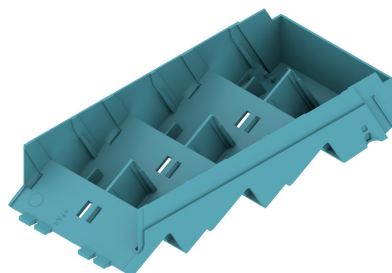
## CH20M45 S 3P/3P BL 2013

**Weidmüller Interface GmbH & Co. KG**  
Klingenbergstraße 26  
D-32758 Detmold  
Germany

[www.weidmueller.com](http://www.weidmueller.com)

## Rajzok

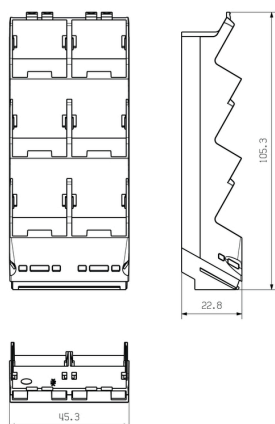
### Product image



### Product image



### Méretrajz



## CH20M45 S 3P/3P BL 2013

Weidmüller Interface GmbH & Co. KG  
Klingenbergstraße 26  
D-32758 Detmold  
Germany

www.weidmueller.com

## Tartozékok

## CH20M AD SHL 5.00/04 - oldalelem fedél CH20M22, CH20M45, CH20M67-hez

**A tökéletes platform a funkció és az újítás számára:**

Az újító funkciók elektronika intelligens "csomagokat" igényel, hogy a rendszerkörnyezetbe tökéletesen integrálódjon.

A Weidmüller elektronika ház portfólió folyamatos fejlesztése és konzisztens bővítése biztonságos platformot kínál a jövőbeli elektronikai alkalmazások számára, minden kialakításhoz vagy felhasználási szándékhoz. Mindenféle házhoz kínálunk NYÁK CAD adatokat. Csavaros és a rugós sorkapcsok kaphatók mindenféle csatlakozáshoz.

A kialakítás, a csatlakozórendszer és a funkcionalitás közötti konzisztens szinergia fekteti le a tökéletes alapkövet a piaci és alkalmazási követelmények számára tervezett elektronikai rendszerek számára.

A funkció, az alak és a gyártás minősége kombinálódik egy logikai egységbe, amely a felhasználónak a legmagasabb megbízhatóságot és használati komfortot nyújtja.

**Általános rendelési adatok**

Típus	CH20M AD SHL 5.00/04 AG ...	Verzió
Rendelési szám	<a href="#">1472830000</a>	Fedél, OMNIMATE Housing - CH20M sorozat Achátszürke, Oldalelem
GTIN (EAN)	4050118279429	burkolat, Szélesség: 22.5 mm
Qty.	50 Stück	
Típus	CH20M AD SHL 5.00/04 GG ...	Verzió
Rendelési szám	<a href="#">1413740000</a>	Fedél, OMNIMATE Housing - CH20M sorozat Grafitszürke, Oldalelem
GTIN (EAN)	4050118241648	burkolat, Szélesség: 22.5 mm
Qty.	50 Stück	
Típus	CH20M AD SHL 5.00/04 BK ...	Verzió
Rendelési szám	<a href="#">1221310000</a>	Fedél, OMNIMATE Housing - CH20M sorozat fekete, Oldalelem
GTIN (EAN)	4050118004830	burkolat, Szélesség: 22.5 mm
Qty.	50 Stück	
Típus	CH20M AD SHL 5.00/04 LG ...	Verzió
Rendelési szám	<a href="#">1432890000</a>	Fedél, OMNIMATE Housing - CH20M sorozat Világosszürke, Oldalelem
GTIN (EAN)	4050118237641	burkolat, Szélesség: 22.5 mm
Qty.	50 Stück	