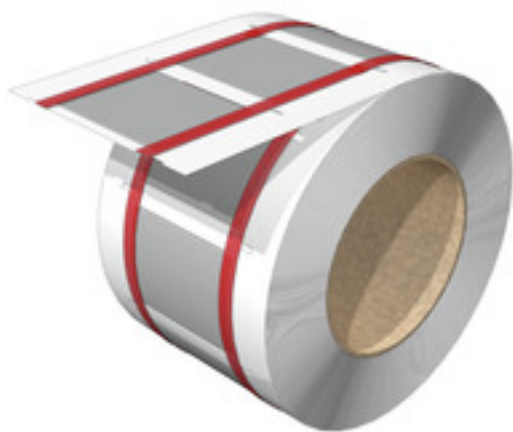


HS-FR 12.7-25.4/50 MM W**Weidmüller Interface GmbH & Co. KG**

Klingenbergstraße 26

D-32758 Detmold

Germany

www.weidmueller.com

Termokurczliwa tuleja może być zadrukowywana po 2 stronach i stosowana do znakowania i izolowania przewodów i kabli. Elastyczny, termokurczliwy materiał umożliwia mocne, idealne dopasowanie do przewodu, a tym samym oszczędza miejsce.

Ogólne dane zamówieniowe

Wykonanie	Znaczniki kabli i przewodów, 12.7 - 25.4 mm, 49.8 x 40.5 mm, biały
Nr zam.	2621880000
Typ	HS-FR 12.7-25.4/50 MM W
GTIN (EAN)	4050118625165
Ilość	300 Szt.
Kompatybilna drukarka	2599430000 2599440000

HS-FR 12.7-25.4/50 MM W

Weidmüller Interface GmbH & Co. KG

Klingenbergstraße 26

D-32758 Detmold

Germany

www.weidmueller.com

Dane techniczne

Wymiary i ciężary

Głębokość	0,77 mm	Głębokość (cale)	0,03 inch
Wysokość	49,8 mm	Wysokość (cale)	1,961 inch
Szerokość	40,5 mm	Szerokość (cale)	1,594 inch
Masa netto	1,6 g		

Temperatury

Zakres temperatury stosowania	-55...125 °C
-------------------------------	--------------

Dane ogólne

Barwny	biały	Halogenki	Nie
Szerokość	40,5 mm	Wielkość pola opisowego	40.5 x 49.8 mm
Zakres temperatury stosowania	-55...125 °C	tworzywo	poliolefin
zakres temperatur roboczych, maks.	125 °C	zakres temperatur roboczych, min.	-55 °C

Markery przewodów i kabli

Halogenki	Nie	Kurczliwość	2:1
Przekrój przyłącza przewodu	35 - 120 mm ²	Przekrój przyłącza przewodu, maks.	120 mm ²
Przekrój przyłącza przewodu, min.	35 mm ²	Zalecana temperatura obkurczania	90 °C
Zewnętrzna średnica przewodu	12.7 - 25.4 mm	Zewnętrzna średnica przewodu, maks.	25,4 mm
Zewnętrzna średnica przewodu, min.	12,7 mm	przekrój przyłącza przewodu AWG, min.	AWG 2
przekrój przyłączeniowy przewodu AWG, maks.	AWG 4/0		

Klasyfikacje

ETIM 6.0	EC001530	ETIM 7.0	EC001530
ETIM 8.0	EC001530	ETIM 9.0	EC001530
ECLASS 9.0	27-40-04-01	ECLASS 9.1	27-40-04-01
ECLASS 10.0	27-40-04-01	ECLASS 11.0	27-28-11-02
ECLASS 12.0	27-28-11-02	ECLASS 13.0	27-28-11-02

Dopuszczenia

ROHS	Zgodny
------	--------

Pobieranie

Katalogi	Catalogues in PDF-format
----------	--

HS-FR 12.7-25.4/50 MM W

Weidmüller Interface GmbH & Co. KG

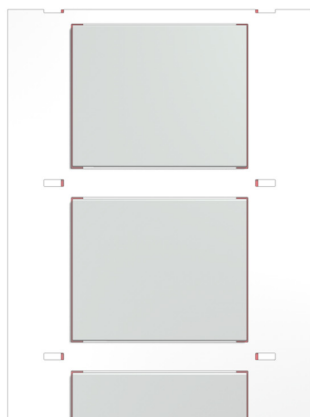
Klingenbergstraße 26

D-32758 Detmold

Germany

www.weidmueller.com

Rysunki



HS-FR 12.7-25.4/50 MM W

Weidmüller Interface GmbH & Co. KG

Klingenbergstraße 26

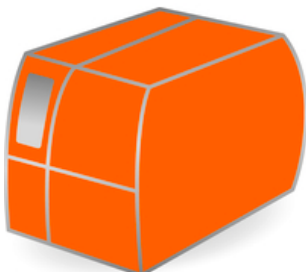
D-32758 Detmold

Germany

www.weidmueller.com

Akcesoria

THM MULTIMARK PLUS



Dzięki technice termotransferowej, drukarki te zapewniają doskonałą jakość nadruków. Różne materiały i łatwy w obsłudze, działający w środowisku Windows system zadruku pozwalają na optymalne wykonywanie oznakowań.

Ogólne dane zamówieniowe

Typ	MM PLUS ROLLER 110
Nr zam.	2672590000
GTIN (EAN)	4050118708097
Ilość	1 Szt.

Taśmy kolorowe



Dzięki technice termotransferowej, drukarki te zapewniają doskonałą jakość nadruków. Różne materiały i łatwy w obsłudze, działający w środowisku Windows system zadruku pozwalają na optymalne wykonywanie oznakowań.

Ogólne dane zamówieniowe

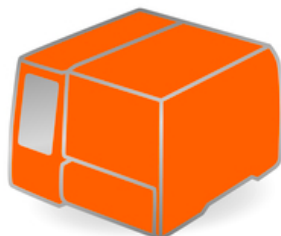
Typ	RIBBON MM-HS 60/300 SW	Wykonanie
Nr zam.	2448880000	Taśma kolorowa
GTIN (EAN)	4050118462944	
Ilość	1 Szt.	

HS-FR 12.7-25.4/50 MM W**Weidmüller Interface GmbH & Co. KG**

Klingenbergstraße 26

D-32758 Detmold

Germany

www.weidmueller.com**Akcesoria****THM MMP**

Dzięki technice termotransferowej, drukarki te zapewniają doskonałą jakość nadruków. Różne materiały i łatwy w obsłudze, działający w środowisku Windows system zadruku pozwalają na optymalne wykonywanie oznakowań.

Ogólne dane zamówieniowe

Typ	THM MMP ROLLER 115
Nr zam.	1357420000
GTIN (EAN)	4050118160314
Ilość	1 Szt.