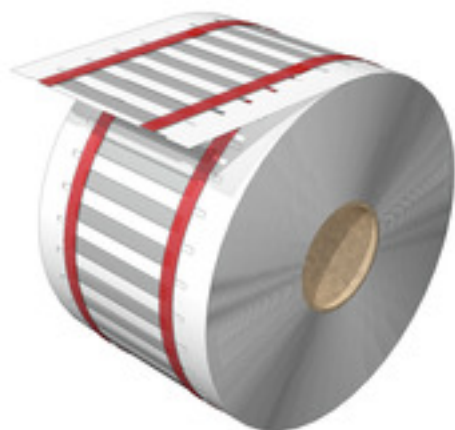


HS-FR 1.6-3.2/50 MM W**Weidmüller Interface GmbH & Co. KG**

Klingenbergstraße 26

D-32758 Detmold

Germany

www.weidmueller.com

La gaine thermorétractable est imprimable sur 2 faces et peut être utilisée pour marquer et isoler des câbles et des fils. Le matériau thermorétractable flexible permet un ajustement ferme et précis autour du conducteur, d'où un gain de place.

Informations générales de commande

Version	Repères de fils et de câbles, 1.6 - 3.2 mm, 49.8 x 5.2 mm, blanc
Référence	2621760000
Type	HS-FR 1.6-3.2/50 MM W
GTIN (EAN)	4050118625288
Qté.	1 000 pièce(s)
imprimante compatible	2599430000 2599440000

HS-FR 1.6-3.2/50 MM W

Weidmüller Interface GmbH & Co. KG
Klingenbergstraße 26
D-32758 Detmold
Germany

www.weidmueller.com

Caractéristiques techniques

Dimensions et poids

Profondeur	0,77 mm	Profondeur (pouces)	0,03 inch
Hauteur	49,8 mm	Hauteur (pouces)	1,961 inch
Largeur	5,2 mm	Largeur (pouces)	0,205 inch
Poids net	0,497 g		

Températures

plage de température d'utilisation	-55...125 °C
------------------------------------	--------------

Classifications

ETIM 6.0	EC001530	ETIM 7.0	EC001530
ETIM 8.0	EC001530	ETIM 9.0	EC001530
ECLASS 9.0	27-40-04-01	ECLASS 9.1	27-40-04-01
ECLASS 10.0	27-40-04-01	ECLASS 11.0	27-28-11-02
ECLASS 12.0	27-28-11-02	ECLASS 13.0	27-28-11-02

Caractéristiques générales

Couleur	blanc	Halogène	Non
Largeur	5,2 mm	Matériau	Polyoléfine
Plage de température d'utilisation, max.	125 °C	Plage de température d'utilisation, min.	-55 °C
Taille de plage de repérage	5,2 x 49,8 mm	plage de température d'utilisation	-55...125 °C

Repères de fils et de câbles

Diamètre extérieur du conducteur	1,6 - 3,2 mm	Diamètre extérieur du conducteur, max.	3,2 mm
Diamètre extérieur du conducteur, min.	1,6 mm	Halogène	Non
Section de raccordement de conducteur	0,5 - 1,5 mm ²	Section de raccordement du conducteur, AWG, max.	AWG 16
Section de raccordement du conducteur, AWG, min.	AWG 20	Section de raccordement du conducteur, max.	1,5 mm ²
Section de raccordement du conducteur, min.	0,5 mm ²	Taux de rétractabilité	2:1
Température recommandée de retrait	90 °C		

Agréments

ROHS	Conforme
------	----------

Téléchargements

Catalogue	Catalogues in PDF-format
-----------	--

HS-FR 1.6-3.2/50 MM W

Weidmüller Interface GmbH & Co. KG

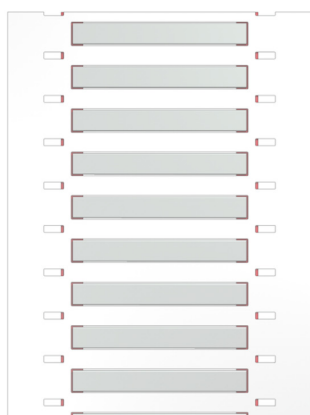
Klingenbergstraße 26

D-32758 Detmold

Germany

www.weidmueller.com

Dessins



HS-FR 1.6-3.2/50 MM W

Weidmüller Interface GmbH & Co. KG

Klingenbergstraße 26

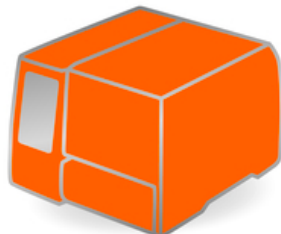
D-32758 Detmold

Germany

www.weidmueller.com

Accessoires

THM MMP



Ces imprimantes produisent des impressions de grande qualité, grâce à la technique de transfert thermique. Différents matériaux et un système d'impression ergonomique sous Windows optimisent le processus de repérage.

Informations générales de commande

Type	THM MMP ROLLER 115
Référence	1357420000
GTIN (EAN)	4050118160314
Qté.	1 pièce(s)

Ruban encreur



Ces imprimantes produisent des impressions de grande qualité, grâce à la technique de transfert thermique. Différents matériaux et un système d'impression ergonomique sous Windows optimisent le processus de repérage.

Informations générales de commande

Type	RIBBON MM-HS 60/300 SW	Version
Référence	2448880000	Ruban de couleur
GTIN (EAN)	4050118462944	
Qté.	1 pièce(s)	

HS-FR 1.6-3.2/50 MM W**Weidmüller Interface GmbH & Co. KG**

Klingenbergstraße 26

D-32758 Detmold

Germany

www.weidmueller.com**Accessoires****THM MULTIMARK PLUS**

Ces imprimantes produisent des impressions de grande qualité, grâce à la technique de transfert thermique. Différents matériaux et un système d'impression ergonomique sous Windows optimisent le processus de repérage.

Informations générales de commande

Type	MM PLUS ROLLER 110
Référence	2672590000
GTIN (EAN)	4050118708097
Qté.	1 pièce(s)