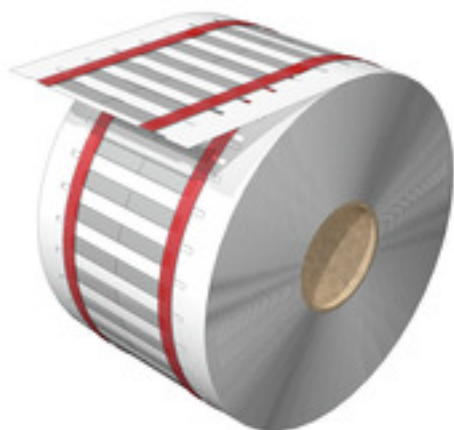


**HS-FR 1.6-3.2/25 MM W****Weidmüller Interface GmbH & Co. KG**

Klingenbergstraße 26

D-32758 Detmold

Germany

[www.weidmueller.com](http://www.weidmueller.com)

Termokurczliwa tuleja może być zadrukowywana po 2 stronach i stosowana do znakowania i izolowania przewodów i kabli. Elastyczny, termokurczliwy materiał umożliwia mocne, idealne dopasowanie do przewodu, a tym samym oszczędza miejsce.

**Ogólne dane zamówieniowe**

Wykonanie	Znaczniki kabli i przewodów, 1.6 - 3.2 mm, 24.9 x 5.2 mm, biały
Nr zam.	<a href="#">2621580000</a>
Typ	HS-FR 1.6-3.2/25 MM W
GTIN (EAN)	4050118625462
Ilość	2 000 Szt.
Kompatybilna drukarka	<a href="#">2599430000</a> <a href="#">2599440000</a>

## HS-FR 1.6-3.2/25 MM W

Weidmüller Interface GmbH &amp; Co. KG

Klingenbergstraße 26

D-32758 Detmold

Germany

www.weidmueller.com

## Dane techniczne

## Wymiary i ciężary

Głębokość	0,77 mm	Głębokość (cale)	0,03 inch
Wysokość	24,9 mm	Wysokość (cale)	0,98 inch
Szerokość	5,2 mm	Szerokość (cale)	0,205 inch
Masa netto	0,271 g		

## Temperatury

Zakres temperatury stosowania	-55...125 °C
-------------------------------	--------------

## Dane ogólne

Barwny	biały	Halogenki	Nie
Szerokość	5,2 mm	Wielkość pola opisowego	5.2 x 24.9 mm
Zakres temperatury stosowania	-55...125 °C	tworzywo	poliolefin
zakres temperatur roboczych, maks.	125 °C	zakres temperatur roboczych, min.	-55 °C

## Markery przewodów i kabli

Halogenki	Nie	Kurczliwość	2:1
Przekrój przyłącza przewodu	0.5 - 1.5 mm <sup>2</sup>	Przekrój przyłącza przewodu, maks.	1,5 mm <sup>2</sup>
Przekrój przyłącza przewodu, min.	0,5 mm <sup>2</sup>	Zalecana temperatura obkurczania	90 °C
Zewnętrzna średnica przewodu	1,6 - 3,2 mm	Zewnętrzna średnica przewodu, maks.	3,2 mm
Zewnętrzna średnica przewodu, min.	1,6 mm	przekrój przyłącza przewodu AWG, min.	AWG 20
przekrój przyłączeniowy przewodu AWG, maks.	AWG 16		

## Klasyfikacje

ETIM 6.0	EC001530	ETIM 7.0	EC001530
ETIM 8.0	EC001530	ETIM 9.0	EC001530
ECLASS 9.0	27-40-04-01	ECLASS 9.1	27-40-04-01
ECLASS 10.0	27-40-04-01	ECLASS 11.0	27-28-11-02
ECLASS 12.0	27-28-11-02	ECLASS 13.0	27-28-11-02

## Dopuszczenia

ROHS	Zgodny
------	--------

## Pobieranie

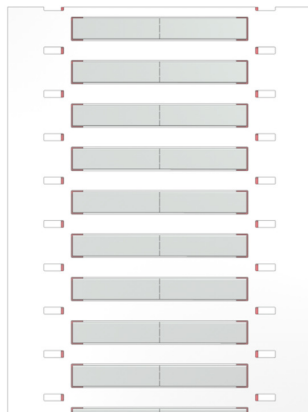
Katalogi	<a href="#">Catalogues in PDF-format</a>
----------	--

## HS-FR 1.6-3.2/25 MM W

**Weidmüller Interface GmbH & Co. KG**  
Klingenbergstraße 26  
D-32758 Detmold  
Germany

[www.weidmueller.com](http://www.weidmueller.com)

## Rysunki



**HS-FR 1.6-3.2/25 MM W****Weidmüller Interface GmbH & Co. KG**

Klingenbergstraße 26

D-32758 Detmold

Germany

[www.weidmueller.com](http://www.weidmueller.com)**Akcesoria****THM MMP**

Dzięki technice termotransferowej, drukarki te zapewniają doskonałą jakość nadruków. Różne materiały i łatwy w obsłudze, działający w środowisku Windows system zadruku pozwalają na optymalne wykonywanie oznakowań.

**Ogólne dane zamówieniowe**

Typ	THM MMP ROLLER 115
Nr zam.	<a href="#">1357420000</a>
GTIN (EAN)	4050118160314
Ilość	1 Szt.

**THM MULTIMARK PLUS**

Dzięki technice termotransferowej, drukarki te zapewniają doskonałą jakość nadruków. Różne materiały i łatwy w obsłudze, działający w środowisku Windows system zadruku pozwalają na optymalne wykonywanie oznakowań.

**Ogólne dane zamówieniowe**

Typ	MM PLUS ROLLER 110
Nr zam.	<a href="#">2672590000</a>
GTIN (EAN)	4050118708097
Ilość	1 Szt.

**HS-FR 1.6-3.2/25 MM W****Weidmüller Interface GmbH & Co. KG**

Klingenbergstraße 26

D-32758 Detmold

Germany

[www.weidmueller.com](http://www.weidmueller.com)**Akcesoria****Taśmy kolorowe**

Dzięki technice termotransferowej, drukarki te zapewniają doskonałą jakość nadruków. Różne materiały i łatwy w obsłudze, działający w środowisku Windows system zadruku pozwalają na optymalne wykonywanie oznakowań.

**Ogólne dane zamówieniowe**

Typ	RIBBON MM-HS 60/300 SW	Wykonanie
Nr zam.	<a href="#">2448880000</a>	Taśma kolorowa
GTIN (EAN)	4050118462944	
Ilość	1 Szt.	