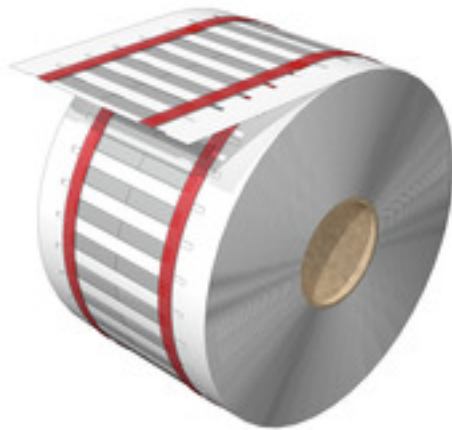


**HS-FR 1.6-3.2/25 MM W****Weidmüller Interface GmbH & Co. KG**

Klingenbergstraße 26

D-32758 Detmold

Germany

[www.weidmueller.com](http://www.weidmueller.com)

Der Schrumpfschlauch kann beidseitig bedruckt werden und eignet sich für die Kennzeichnung und Isolierung von Kabeln und Leitern. Das biegsame Schrumpfschlauchmaterial ermöglicht einen festen, perfekten Sitz um den Leiter und spart somit Platz.

**Allgemeine Bestelldaten**

Ausführung	Leiter- und Kabelmarkierer, 1.6 - 3.2 mm, 24.9 x 5.2 mm, weiß
Best.-Nr.	<a href="#">2621580000</a>
Typ	HS-FR 1.6-3.2/25 MM W
GTIN (EAN)	4050118625462
VPE	2.000 Stück
kompatibler Drucker	<a href="#">2599430000</a> <a href="#">2599440000</a>

Erstellungs-Datum 9. Mai 2024 02:13:50 MESZ

Katalogstand 04.05.2024 / Technische Änderungen vorbehalten

**HS-FR 1.6-3.2/25 MM W****Weidmüller Interface GmbH & Co. KG**

Klingenbergstraße 26

D-32758 Detmold

Germany

[www.weidmueller.com](http://www.weidmueller.com)**Technische Daten****Abmessungen und Gewichte**

Tiefe	0,77 mm	Tiefe (inch)	0,03 inch
Höhe	24,9 mm	Höhe (inch)	0,98 inch
Breite	5,2 mm	Breite (inch)	0,205 inch
Nettogewicht	0,271 g		

**Temperaturen**

Einsatztemperaturbereich	-55...125 °C
--------------------------	--------------

**Allgemeine Angaben**

Breite	5,2 mm	Einsatztemperaturbereich	-55...125 °C
Einsatztemperaturbereich, max.	125 °C	Einsatztemperaturbereich, min.	-55 °C
Farbe	weiß	Halogene	Nein
Schriftfeldgröße	5.2 x 24.9 mm	Werkstoff	Polyolefin

**Leiter- und Kabelmarkierer**

Halogene	Nein	Leiteranschlussquerschnitt	0.5 - 1.5 mm <sup>2</sup>
Leiteranschlussquerschnitt AWG, max.	AWG 16	Leiteranschlussquerschnitt AWG, min.	AWG 20
Leiteranschlussquerschnitt, max.	1,5 mm <sup>2</sup>	Leiteranschlussquerschnitt, min.	0,5 mm <sup>2</sup>
Leiteraußendurchmesser	1,6 - 3,2 mm	Leiteraußendurchmesser, max.	3,2 mm
Leiteraußendurchmesser, min.	1,6 mm	Schrumpfrate	2:1
empfohlene Schrumpftemperatur	90 °C		

**Klassifikationen**

ETIM 6.0	EC001530	ETIM 7.0	EC001530
ETIM 8.0	EC001530	ETIM 9.0	EC001530
ECLASS 9.0	27-40-04-01	ECLASS 9.1	27-40-04-01
ECLASS 10.0	27-40-04-01	ECLASS 11.0	27-28-11-02
ECLASS 12.0	27-28-11-02	ECLASS 13.0	27-28-11-02

**Zulassungen**

ROHS	Konform
------	---------

**Downloads**

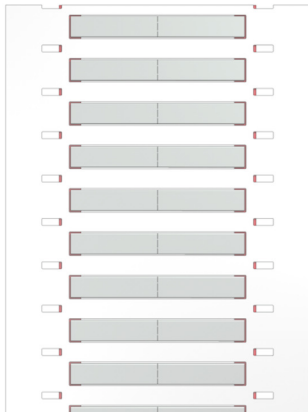
Kataloge	<a href="#">Catalogues in PDF-format</a>
----------	--

## HS-FR 1.6-3.2/25 MM W

**Weidmüller Interface GmbH & Co. KG**  
Klingenbergstraße 26  
D-32758 Detmold  
Germany

[www.weidmueller.com](http://www.weidmueller.com)

## Zeichnungen



**HS-FR 1.6-3.2/25 MM W****Weidmüller Interface GmbH & Co. KG**

Klingenbergstraße 26

D-32758 Detmold

Germany

[www.weidmueller.com](http://www.weidmueller.com)**Zubehör****Farbbänder**

Diese Drucker bieten eine brillante Druckqualität durch Thermotransfer-Technik. Unterschiedliche Materialien und ein anwenderfreundliches Bedruckungssystem unter Windows optimieren den Kennzeichnungsbedarf.

**Allgemeine Bestelldaten**

Typ	RIBBON MM-HS 60/300 SW	Ausführung
Best.-Nr.	<a href="#">2448880000</a>	Farbband
GTIN (EAN)	4050118462944	
VPE	1 Stück	

**THM MULTIMARK**

Diese Drucker bieten eine brillante Druckqualität durch Thermotransfer-Technik. Unterschiedliche Materialien und ein anwenderfreundliches Bedruckungssystem unter Windows optimieren den Kennzeichnungsbedarf.

**Allgemeine Bestelldaten**

Typ	THM MMP ROLLER 115
Best.-Nr.	<a href="#">1357420000</a>
GTIN (EAN)	4050118160314
VPE	1 Stück

**HS-FR 1.6-3.2/25 MM W****Weidmüller Interface GmbH & Co. KG**

Klingenbergstraße 26

D-32758 Detmold

Germany

[www.weidmueller.com](http://www.weidmueller.com)**Zubehör****THM MULTIMARK PLUS**

Diese Drucker bieten eine brillante Druckqualität durch Thermotransfer-Technik. Unterschiedliche Materialien und ein anwenderfreundliches Bedruckungssystem unter Windows optimieren den Kennzeichnungsbedarf.

**Allgemeine Bestelldaten**

Typ	MM PLUS ROLLER 110
Best.-Nr.	<a href="#">2672590000</a>
GTIN (EAN)	4050118708097
VPE	1 Stück