

SFX-VT 9/24 MM GE

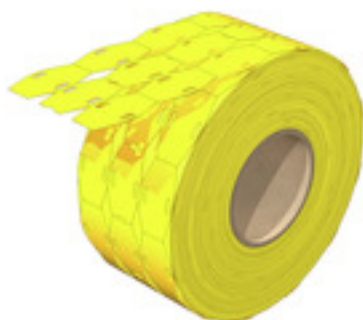
Weidmüller Interface GmbH & Co. KG

Klingenbergstraße 26

D-32758 Detmold

Germany

www.weidmueller.com

**Alta flexibilidad: SFX**

Los señalizadores SFX son la opción preferida para la señalización de cables si se opta por las clásicas abrazaderas. Los cables no siempre forman una línea recta. El material utilizado en los señalizadores SFX hace frente a este problema con poliuretano altamente flexible. El señalizador sigue cada curva del cable y se engancha con gran facilidad. Sus ventajas de un vistazo:

Resistencia a la intemperie probada según ISO DIN EN ISO 4892-2:2013 tabla 3, procedimiento A ciclo 1 a las 5000 horas

Marcado individualmente con M-Print® PRO

Impresión fácil y rápida con THM MultiMark

Datos generales para pedido

Versión	SlimFix, Señalizadores para cables y conductores, 7 - , 26 x 15 mm, amarillo
Código	2621460000
Tipo	SFX-VT 9/24 MM GE
GTIN (EAN)	4050118625585
Cantidad	1.000 Pieza
Impresora compatible	2599430000 2599440000

SFX-VT 9/24 MM GE

Weidmüller Interface GmbH & Co. KG

Klingenbergstraße 26

D-32758 Detmold

Germany

www.weidmueller.com

Datos técnicos

Dimensiones y pesos

Altura	26 mm	Altura (pulgadas)	1,024 inch
Anchura	15 mm	Anchura (pulgadas)	0,591 inch
Peso neto	0,2 g		

Temperaturas

Gama de temperaturas de servicio	-55...105 °C
----------------------------------	--------------

Datos generales

Anchura	15 mm	Color	amarillo
Gama de temperaturas de servicio	-55...105 °C	Gama de temperaturas de servicio, max.	105 °C
Gama de temperaturas de servicio, min.	-55 °C	Grado inflamabilidad según UL 94	HB
Halógenos	No	Material	Polyolefin
Tamaño del campo para rotulación	23.5 x 9 mm	Versión	libre de halógenos

Señalizador para cables y conductores

Abrazadera adecuada	Plástico	Diámetro externo del conductor, min.	7 mm
Halógenos	No	Paso de abrazadera	Plano
diámetro externo del conductor	7 -		

Clasificaciones

ETIM 6.0	EC001530	ETIM 7.0	EC001530
ETIM 8.0	EC001530	ETIM 9.0	EC001530
ECLASS 9.0	27-40-04-01	ECLASS 9.1	27-40-04-01
ECLASS 10.0	27-40-04-01	ECLASS 11.0	27-28-11-02
ECLASS 12.0	27-28-11-02	ECLASS 13.0	27-28-11-02

Homologaciones

ROHS	Conformidad
------	-------------

Descargas

Datos de ingeniería	CAD data – STEP
White paper	Fact Sheet PV Markierer Fact Sheet EN PV Markers
Catálogo	Catalogues in PDF-format

SFX-VT 9/24 MM GE

Weidmüller Interface GmbH & Co. KG

Klingenbergstraße 26

D-32758 Detmold

Germany

www.weidmueller.com

Dibujos



SFX-VT 9/24 MM GE

Weidmüller Interface GmbH & Co. KG

Klingenbergstraße 26

D-32758 Detmold

Germany

www.weidmueller.com

Accesorios

Cintas de color



Impresora THM: esta impresora ofrece una gran calidad de impresión gracias a la técnica de termotransferencia. Los diferentes materiales y el sistema de impresión de Windows de manejo sencillo optimizan todas las necesidades de señalización.

Datos generales para pedido

Tipo	RIBBON MM-HS 60/300 SW	Versión
Código	2448880000	Cinta de color
GTIN (EAN)	4050118462944	
Cantidad	1 Pieza	

THM MMP



Impresora THM: esta impresora ofrece una gran calidad de impresión gracias a la técnica de termotransferencia. Los diferentes materiales y el sistema de impresión de Windows de manejo sencillo optimizan todas las necesidades de señalización.

Datos generales para pedido

Tipo	THM MMP ROLLER 115
Código	1357420000
GTIN (EAN)	4050118160314
Cantidad	1 Pieza

SFX-VT 9/24 MM GE

Weidmüller Interface GmbH & Co. KG

Klingenbergstraße 26

D-32758 Detmold

Germany

www.weidmueller.com

Accesorios

THM MULTIMARK PLUS



Impresora THM: esta impresora ofrece una gran calidad de impresión gracias a la técnica de termotransferencia. Los diferentes materiales y el sistema de impresión de Windows de manejo sencillo optimizan todas las necesidades de señalización.

Datos generales para pedido

Tipo	MM PLUS ROLLER 110
Código	2672590000
GTIN (EAN)	4050118708097
Cantidad	1 Pieza