

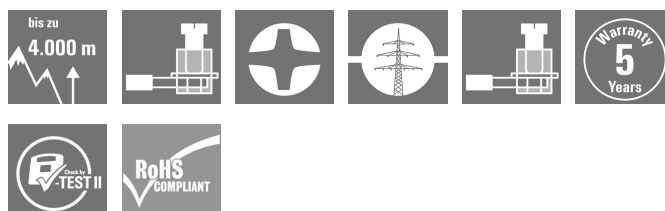
## VPU AC I 1+1 R 440/25 LCF

Weidmüller Interface GmbH &amp; Co. KG

Klingenbergstraße 26

D-32758 Detmold

Germany

[www.weidmueller.com](http://www.weidmueller.com)

Weidmüllers överspänningsskydd i serierna VPU I (klass I), VPU II (klass II) och VPU III (klass III) reducerar effektivt störningen från överspänningar, till och med markant under de gränser som anges genom isoleringskoordineringen enligt EN 60644-3/DIN VDE 0110-3. Därigenom ut-sätts anläggningen för mindre störningar. Avledarna koor-dineras med tekniska medel. Därigenom krävs ingen från-koppling mellan klasserna I, II och III. Avledarna är testa-de enligt produktnorm IEC 61643-11/DIN EN 61643-11 och kan installeras i system enligt IEC 61643-12/VDE 0675-6-12 och IEC 62305-4/VDE 0185-4. Detta åsk- och överspänningsskydd är lämpligt för användning i energiförsörjningssystem. Beroende av nätform och spän-ningsnivå erbjuder Weidmüller olika produkter. Det finns till och med ett speciellt skydd av klass I och II för sol-cellsanvändningar.

## Allmänna beställningsdata

Artikelbeteckning	Överspänningsavledare, Lågspänning, Överspän-ningskydd, Med fjärrkontakt, Enfas, TN, TN-S, TT, IT med N, IT utan N
Art.nr.	<a href="#">2619220000</a>
Typ	VPU AC I 1+1 R 440/25 LCF
GTIN (EAN)	4050118634655
Förp.	1 Stück
Reservdelar	<a href="#">2855300000</a>

## VPU AC I 1+1 R 440/25 LCF

Weidmüller Interface GmbH &amp; Co. KG

Klingenbergstraße 26

D-32758 Detmold

Germany

www.weidmueller.com

## Tekniska data

## Mått och vikter

Djup	93 mm	Byggdjup (tum)	3,661 inch
Höjd	104,5 mm	Bygghöjd (tum)	4,114 inch
Bredd	72 mm	Byggbredd (tum)	2,835 inch
Nettovikt	25 g		

## Temperaturer

Lagertemperatur	-40 °C...85 °C	Drifttemperatur	-40 °C...85 °C
Fuktighet	5–95 % rel. fuktighet		

## Sannolikhet för bortfall

MTBF	15 a
------	------

## Allmänna data

Brännbarhetsklass enligt UL 94	V-0	Byggform	Installationskapsling; 4 TE, Insta IP20
Färgkod	svart	Höjdområde för drift	≤ 2000 m
Lämplig för	Count-in-montage (fritt från strömläckage)	Optisk funktionsdisplay	grön = ok, röd = avledare defekt, byt ut
Segment	Energifördelning	Skena	TS 35
Skyddsklass	IP20 efter installation	Utförande	Överspänningsskydd, Med fjärrkontakt

## Anslutningsdata fjärrmeddelande

Anslutningstyp	Skruvanslutning, jackbar	Avisoleringslängd	8 mm
Ledaranslutningsarea, entrådig, max.	1,5 mm <sup>2</sup>	Ledaranslutningsarea, entrådig, min.	0,14 mm <sup>2</sup>

## Isolationskoordinater enligt EN 50178

Nedsmuttningsgrad	2	Överspänningskategori	III
-------------------	---	-----------------------	-----

## VPU AC I 1+1 R 440/25 LCF

Weidmüller Interface GmbH &amp; Co. KG

Klingenbergstraße 26

D-32758 Detmold

Germany

www.weidmueller.com

## Tekniska data

## Märkdata IEC/EN

Antal poler	2	Avledningsström $I_{\max}$ (8/20 $\mu$ s) N-PE	100 kA
Avledningsström $I_{\max}$ (8/20 $\mu$ s) ledare-PE	100 kA	Avledningsström $I_n$ (8/20 $\mu$ s) N-PE	100 kA
Avledningsström $I_n$ (8/20 $\mu$ s) ledare-PE	25 kA	Blixtstötström, $I_{\text{imp}}$ (10/350 $\mu$ s) (N-PE)	100 kA
Blixttestström $I_{\text{imp}}$ (10/350 $\mu$ s) (L-PE)	25 kA	Energikoordinater ( $\leq 10$ m)	Typ I, Typ II, Typ III
Frekvensområde, max.	60 Hz	Frekvensområde, min.	50 Hz
Följdströmssläckande förmåga $I_{fi}$	Ej tillgänglig av tekniska orsaker	Högsta normalspänning, $U_c$ (AC)	440 V
Högsta normalspänning, $U_c$ (N-PE)	440 V	Kortslutningsström $I_{\text{SCCR}}$ (Short Circuit Current Rating)	50 kA
Kravklass enligt EN 61643-11	T1, T2	Kravklass enligt IEC 61643-11	Typ I, Typ II
Läckström vid $U_n$	5 $\mu$ A	Lämplig för	Count-in-montage (fritt från strömläckage)
Lågspänningsnät	Enfas, TN, TN-S, TT, IT med N, IT utan N	Märklasterström $I_L$	100 A
Märkspänning (AC)	400 V	Normer	IEC 61643-11, EN 61643-11
Nätspänning	400 V / 690 V	Reaktionstid	$\leq 25$ ns, $\leq 100$ ns
Signalkontakt	250 V 1A 1CO	Skyddsnivå $U_p$ vid $I_N$ (L/N-PE)	$\leq 2,5$ kV
Skyddsnivå $U_p$ vid $I_N$ (N-PE)	$\leq 2,5$ kV	Spänningstyp	AC
Säkring	250 A gL (om nät > 250 A)	Temporär överspänning - TOV	762 V

## Anslutningsdata

Avisoleringslängd	13 mm	Ledaranslutningsteknik	Skruvanslutning
Anslutningstyp	Skruvanslutning	Avisoleringslängd nominellt	13 mm
Åtdragningsmoment, min.	2 Nm	Åtdragningsmoment, max.	3 Nm
Anslutningsområde, märkarea	16 mm <sup>2</sup>	Anslutningsområde, min.	6 mm <sup>2</sup>
Anslutningsområde, max.	35 mm <sup>2</sup>	Ledardiameter, entrådig min.	6 mm <sup>2</sup>
Ledardiameter, entrådig max.	35 mm <sup>2</sup>	Ledarearea, fintrådig, min.	6 mm <sup>2</sup>
Ledardiameter, fintrådig, max.	35 mm <sup>2</sup>	Ledardiameter, fintrådig med ändhylsa (DIN 46228/1), min	6 mm <sup>2</sup>
Ledardiameter, fintrådig med ändhylsaH (DIN 46228/1), max.	35 mm <sup>2</sup>	Anslutningsarea, flertrådig, min.	6 mm <sup>2</sup>
Anslutningsarea, flertrådig, max.	35 mm <sup>2</sup>		

## Garanti

Tidsperiod	5 År
------------	------

## Klassificeringar

ETIM 6.0	EC000941	ETIM 7.0	EC000941
ETIM 8.0	EC000941	ETIM 9.0	EC000941
ECLASS 9.0	27-13-08-05	ECLASS 9.1	27-13-08-05
ECLASS 10.0	27-13-08-05	ECLASS 11.0	27-13-08-05
ECLASS 12.0	27-17-90-90	ECLASS 13.0	27-17-90-90

## Viktig hänvisningstext

Produktinformation	Gäller endast IT-strömsystem där jordanslutningen på fördelningstransformatorn förbinds med jord hos kunden (RE=RA på bild 44.A1 i IEC 60364-4-44:2018). Avsedd för DC-applikationer. Använd SIBA-säkring av typ NH2XL aR/aSF DC 1500 V
Hänvisningstext	Only applicable to IT power systems where the earth on the distribution transformer is interconnected with the earth on the consumer side (RE=RA in Figure 44.A1 of IEC 60364-4-44:2018).

Skapandedatum den 30 maj 2024 12:20:41 CEST

Katalogversion 18.05.2024 / Tekniska ändringar förbehållna

## VPU AC I 1+1 R 440/25 LCF

Weidmüller Interface GmbH &amp; Co. KG

Klingenbergstraße 26

D-32758 Detmold

Germany

[www.weidmueller.com](http://www.weidmueller.com)

## Tekniska data

## Godkännanden

Godkännanden



ROHS

Uppfyllelse

## Nedladdningar

Godkännande/Certifikat/Dokument om  
överensstämmelse[EU\\_Konformitätserklärung / EU\\_Declaration\\_of\\_Conformity](#)

Teknikuppgifter Data

[CAD data – STEP](#)

Kataloger

[Catalogues in PDF-format](#)

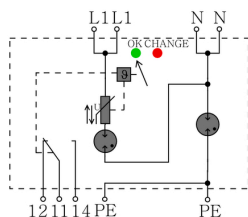
## VPU AC I 1+1 R 440/25 LCF

**Weidmüller Interface GmbH & Co. KG**  
Klingenbergstraße 26  
D-32758 Detmold  
Germany

[www.weidmueller.com](http://www.weidmueller.com)

## Ritningar

### El-symbol



Schematic circuit diagram

**VPU AC I 1+1 R 440/25 LCF****Weidmüller Interface GmbH & Co. KG**

Klingenbergstraße 26

D-32758 Detmold

Germany

[www.weidmueller.com](http://www.weidmueller.com)**Reservdelar****VPU-serien**

Omfattande tillbehör för hela produktsortimentet

**Allmänna beställningsdata**

Typ	PLUG VPU AC
Art.nr.	<a href="#">2855300000</a>
GTIN (EAN)	4064675533283
Förp.	10 Stück

## VPU AC I 1+1 R 440/25 LCF

Weidmüller Interface GmbH &amp; Co. KG

Klingenbergstraße 26

D-32758 Detmold

Germany

www.weidmueller.com

## Tillbehör

## BCZ 3.81/180



Hylsdelar med skruvanslutning i klämygelteknik för ledaranslutning.

För fri utformning av anslutningsnivån finns tre utgångsriktningar:

- 180° ledare rakt mot anslutningsriktningen
- 90° ledare vinkelrätt uppåt mot anslutningsriktningen
- 270° ledare vinkelrätt neråt mot anslutningsriktningen

För att passa till de mest skilda krav på anslutningen kan tre olika kapslingar väljas:

- Standardkapsling utan fläns
- Fläns med skruv (F)
- Fläns med Weidmüllers patenterade lösgöringsbygel (LR) för verktygslös, låsning och frångiljning utan brytningar i kontakten

Weidmüller stiftlistor i delning 3,81 mm (0.15") har en layout som är kompatibel med vanligen förekommande stiftlistor och har plats för märkning samt kan kodas.

## Allmänna beställningsdata

Typ	BCZ 3.81/03/180 SN BK BX	Artikelbeteckning	Produktparametrar	Förpackning
Art.nr.	<a href="#">1792780000</a>	Kretskortsstickanslutning, Hylsstickpropp, 3.81 mm, Antal poler: 3,	IEC: 320 V / 17.5 A / 0.2 - 1.5 mm <sup>2</sup>	Box
GTIN (EAN)	4032248226764	180°, Klämygelanslutning, Anslutningsområde, max.: 1.5 mm <sup>2</sup> , Box	UL: 300 V / 10 A / AWG 28 - AWG 16	
Förp.	50 Stück			

## Krysspårskruvmejsel, typ Phillips



VDE-isolerad kryssmejsel, Typ Phillips, SDIK PH DIN 7438, ISO 8764/2-PH, klingprofil enligt ISO 8764-PH, SoftFinish-handtag

## Allmänna beställningsdata

Typ	SDIK PH1 X 80	Artikelbeteckning
Art.nr.	<a href="#">2749890000</a>	Skruvmejsel, Klingbredd (B): 1 mm, 80 mm, Klingtjocklek: 1
GTIN (EAN)	4050118897098	
Förp.	1 Stück	

## VPU AC I 1+1 R 440/25 LCF

Weidmüller Interface GmbH &amp; Co. KG

Klingenbergstraße 26

D-32758 Detmold

Germany

www.weidmueller.com

## Tillbehör

## Neutral



ESG är den beprövade märkningen för många kända elektriska apparater i MultiCard-format. Resultatet är en högklassig apparatmärkning med en kontrastrik text. Olika typer är tillgängliga för enheter från tillverkare som Siemens, ABB, Beckhoff osv.

Fördelar i korthet:

- Universellt användbara skyltar, beroende av typ: antingen självhäftande eller snäppbara märkningar.
- För apparater på skena, som t.ex. automatsäkringar, erbjuder vi ESG för påsnäppning på en skyltskena
- Individuellt tryck med laserkvalitet efter uppgift

**För specialtryck:** Skicka en fil till oss av vår märkningsprogramvara M-Print PRO eller M-Print PRO Online (utan installation) för dina märkningsspecifikationer.

## Allmänna beställningsdata

Typ	ESG 6/15 K MC NE WS	Artikelbeteckning
Art.nr.	<a href="#">1880100000</a>	ESG, Apparatmärkning x 15 mm, PA 66, Färgkod: vit, självhäftande
GTIN (EAN)	4032248478781	
Förp.	200 Stück	