

## VPU AC I 4 R 440/25 LCF

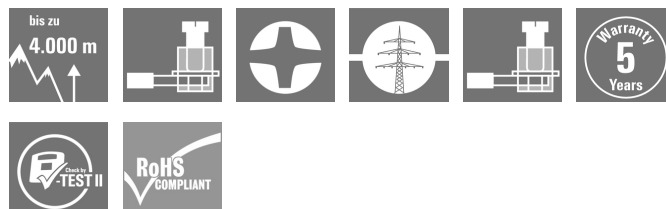
Weidmüller Interface GmbH &amp; Co. KG

Klingenbergstraße 26

D-32758 Detmold

Germany

www.weidmueller.com



A Weidmüller VPU I (Type I), VPU II (Type II) és VPU III (Type III) túlfeszültség-levezetői hatékonyan csökkentik a tranziens túlfeszültségek által okozott zavarbecsatolást, méghozzá jelentősen az EN 60664-3 / DIN VDE 0110-3 szigetelés-koordinációs szabvány által előírt határértékek alá. Ez azt jelenti, hogy a teljes rendszer kevésbé kitett a hibás működésnek. A levezetők technikai eszközök segítségével koordinálva vannak. Ez azt jelenti, hogy az I, II és III típusok csatlósmentesítésére nincs szükség. A levezetők tesztelése az IEC 61643-11 / DIN EN 61643-11 termékszabvány szerint történt, és az IEC 61643-12 / VDE 0675-6-12 és IEC 62305-4 / VDE 0185-4 szerinti rendszerekbe telepíthetők. Ez a villám- és túlfeszültség-levezető eszköz tápellátó rendszerekben is alkalmazható. A Weidmüller különböző hálózati feszültségtípusokhoz és feszültségekhez különböző termékeket kínál. Speciális I és II típusú védőeszköz áll rendelkezésre fotovoltaiikus alkalmazásokhoz.

## Általános rendelési adatok

Verzió	Túlfeszültség-levezető, Kisfeszültség, Túlfeszültség-védelem, telekommunikációs érintkezővel, TN-C-S, TN-S
Rendelési szám	<a href="#">2619200000</a>
Típus	VPU AC I 4 R 440/25 LCF
GTIN (EAN)	4050118634631
Qty.	1 Stück
Pótalkatrészek	<a href="#">2855300000</a>

## VPU AC I 4 R 440/25 LCF

Weidmüller Interface GmbH &amp; Co. KG

Klingenbergstraße 26

D-32758 Detmold

Germany

www.weidmueller.com

## Műszaki adatok

## Méretetek és tömegek

Mélység	93 mm	Mélység (coll)	3,661 inch
Magasság	104,5 mm	Magasság (coll)	4,114 inch
Szélesség	144 mm	Szélesség (coll)	5,669 inch
Nettó tömeg	25 g		

## Hőmérsékletek

Tárolási hőmérséklet	-40 °C...85 °C	Üzemi hőmérséklet	-40 °C...85 °C
Páratartalom	5 - 95% rel. humidity		

## Meghibásodási valószínűség

MTBF	15 a
------	------

## Csatlakozási adatok, távfigyelmeztetés

Csatlakoztatott vezeték keresztmetszete, tömör ér, max.	1,5 mm <sup>2</sup>	Csatlakoztatott vezeték keresztmetszete, tömör ér, min.	0,14 mm <sup>2</sup>
Csatlakozás típusa	Csavaros csatlakozás, dugaszolható	Csupaszolási hossz	8 mm

## IEC / EN névleges adatok

A következőkhöz:	Számláló szerelése (szivárgási áram-mentes)	Biztosíték	250 A gL (ha a hálózat > 250 A)
Energia koordináció (≤10 m)	I. típus, II. típus, III. típus	Feszültség típusa	AC
Frekvenciatartomány, max.	60 Hz	Frekvenciatartomány, min.	50 Hz
Jelzőérintkező	250 V 1 A 1CO	Kisfeszültségű hálózat	TN-C-S, TN-S
Kisülési áram I <sub>n</sub> (8/20 μs) vezeték-PE	25 kA	Követelmény kategória az IEC 61643-11 szerint	I. típus, II. típus
Követelmény osztály az EN 61643-11 szerint	T1, T2	Követőáram kioltási képesség, I <sub>fi</sub>	Műszaki okok miatt nem áll rendelkezésre
Levezetőáram I <sub>max</sub> (8/20 μs) vezeték-PE	100 kA	Mains voltage	400 V / 690 V
Max. folytonos feszültség, U <sub>c</sub> (AC)	440 V	Névleges feszültség (AC)	400 V
Névleges terhelőáram, I <sub>L</sub>	100 A	Pólusszám	4
Rövid idejű túlfeszültség (feszültségcsúcs) – TOV	762 V	Rövidzárlati terhelhetőség I <sub>SCCR</sub>	50 kA
Szabványok	IEC61643-11, EN61643-11	Szivárgási áram U feszültségnél I <sub>n</sub>	5 μA
Villám mérési áram I <sub>imp</sub> (10/350 μs) (L-PE)	25 kA	Válaszidő	≤ 25 ns
Védettségi szint, U <sub>p</sub> I áramnál I <sub>N</sub> (L/N-PE)	≤ 2,5 kV		

## Szigetelések koordinálása EN 50178 szerint

Szennyezés súlyossága	2	Túlfeszültség kategória	III
-----------------------	---	-------------------------	-----

## VPU AC I 4 R 440/25 LCF

Weidmüller Interface GmbH &amp; Co. KG

Klingenbergstraße 26

D-32758 Detmold

Germany

www.weidmueller.com

## Műszaki adatok

## Általános adatok

A következőkhöz:	Számláló szerelése (szívárgási áram-mentes)	Kivitel	Installációs ház; 8 modulos, Insta IP 20
Optikai működésjelzés	zöld = OK; piros = meghibásodott levezető - cserélje	Szegmens	Teljesítményelosztás
Szín	fekete	Sín	TS 35
UL 94 éghetőségi osztály		Változat	Tűlfeszültség-védelem, telekommunikációs érintkezővel
	V-0	Üzemi magasság	≤ 2000 m
Védelmi osztály	IP20 felszerelt állapotban		

## Csatlakozási adatok

Csupaszolási hossz	13 mm	Vezetékcsatlakozás-technika	Csavaros csatlakozás
Csatlakozás típusa	Csavaros csatlakozás	Csupaszolási hossz, névleges csatlakozás	13 mm
Meghúzási nyomaték, min.	2 Nm	Meghúzási nyomaték, max.	3 Nm
Rögzítési tartomány, névleges csatlakozás	16 mm <sup>2</sup>	Rögzítési tartomány, névleges csatlakozás, min.	6 mm <sup>2</sup>
Rögzítési tartomány, névleges csatlakozás, max.	35 mm <sup>2</sup>	Vezeték keresztmetszet, tömör, min.	6 mm <sup>2</sup>
Vezeték keresztmetszet, tömör, max.	35 mm <sup>2</sup>	Vezeték csatlakozási keresztmetszet, finomsodratú, min.	6 mm <sup>2</sup>
Vezeték csatlakozási keresztmetszet, finomsodratú, max.	35 mm <sup>2</sup>	Vezeték-keresztmetszet, flexibilis, AEH (DIN 46228-1), min.	6 mm <sup>2</sup>
Vezeték-keresztmetszet, flexibilis, AEH (DIN 46228-1), max.	35 mm <sup>2</sup>	Vezeték csatlakozási keresztmetszet, többeres, névleges csatlakozás, min.	6 mm <sup>2</sup>
Vezeték csatlakozási keresztmetszet, többeres, névleges csatlakozás, max.	35 mm <sup>2</sup>		

## Garancia

Időköz	5 év
--------	------


## Besorolások

ETIM 6.0	EC000941	ETIM 7.0	EC000941
ETIM 8.0	EC000941	ETIM 9.0	EC000941
ECLASS 9.0	27-13-08-05	ECLASS 9,1	27-13-08-05
ECLASS 10.0	27-13-08-05	ECLASS 11.0	27-13-08-05
ECLASS 12.0	27-17-90-90	ECLASS 13.0	27-17-90-90

## Fontos megjegyzés

Termékinformáció	DC alkalmazásokban történő használathoz alkalmazza a SIBA Type NH2XL aR/aSF DC 1500 V biztosítékot.
Megjegyzések	Only applicable to IT power systems where the earth on the distribution transformer is interconnected with the earth on the consumer side (RE=RA in Figure 44.A.1 of IEC 60364-4-44:2018).

## Tanúsítványok

Jóváhagyások	
ROHS	Megfelel

**VPU AC I 4 R 440/25 LCF****Weidmüller Interface GmbH & Co. KG**

Klingenbergstraße 26

D-32758 Detmold

Germany

[www.weidmueller.com](http://www.weidmueller.com)**Műszaki adatok****Letöltések**Approval/Certificate/Document of  
Conformity[EU\\_Konformitätserklärung / EU\\_Declaration\\_of\\_Conformity](#)

Engineering Data

[CAD data – STEP](#)

Katalógusok

[Catalogues in PDF-format](#)

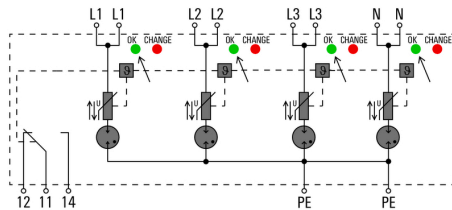
## VPU AC I 4 R 440/25 LCF

**Weidmüller Interface GmbH & Co. KG**  
Klingenbergstraße 26  
D-32758 Detmold  
Germany

[www.weidmueller.com](http://www.weidmueller.com)

## Rajzok

### Elektromos szimbólum



Schematic circuit diagram

## VPU AC I 4 R 440/25 LCF

Weidmüller Interface GmbH &amp; Co. KG

Klingenbergstraße 26

D-32758 Detmold

Germany

www.weidmueller.com

## Tartozékok

## Hornyos csavarhúzó-készlet, Philips



VDE-szigetelt csillagfejű csavarhúzó Phillips csavarokhoz, SDIK PH DIN 7438, ISO 8764/2-PH, kihajtó ISO 8764-PH szerint, SoftFinish-markolat

## Általános rendelési adatok

Típus	SDIK PH1 X 80	Verzió
Rendelési szám	<a href="#">8749890000</a>	Csavarhúzó, Kés szélessége (B): 1 mm, 80 mm, Kés vastagsága (A): 1
GTIN (EAN)	4050118897098	
Qty.	1 Stück	

## Üres



Az ESG a bevált és tesztelt MultiCard formátumú jelölő számos ismert elektromos készülékhez. Az eredmény egy kiváló minőségű, kontrasztos készülékjelölő. A Siemens, az ABB, a Beckhoff és számos más gyártó készülékeihez különböző típusok kaphatók.

Az előnyök áttekintése:

- általános célú címkék; öntapadós vagy felpattintható címkék, típustól függően,
- illesztett készülékekhez, pl. kismegszakítókhoz címkésínre pattintható ESG jelölőket szállítunk.
- Egyedi lézer-minőségű nyomtatás a műszaki jellemzőknek megfelelően

**Egyedi nyomtatáshoz:** Kérjük, küldje el az M-Print PRO vagy M-Print PRO Online (telepítés nélkül) jelölőszoftverünk fájlját a címkézési előírásokkal.

## Általános rendelési adatok

Típus	ESG 6/15 K MC NE WS	Verzió
Rendelési szám	<a href="#">1880100000</a>	ESG, Készülékjelölők x 15 mm, PA 66, Szín: fehér, Öntapadós
GTIN (EAN)	4032248478781	
Qty.	200 Stück	

## VPU AC I 4 R 440/25 LCF

Weidmüller Interface GmbH &amp; Co. KG

Klingenbergstraße 26

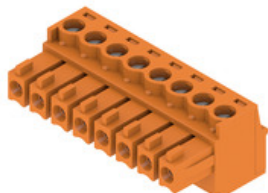
D-32758 Detmold

Germany

www.weidmueller.com

## Tartozékok

## BCZ 3.81/180



Hüvelyes aljzatos csatlakozók húzókegyeles csavarrendszerrel vezetékek csatlakoztatásához.

Három huzalkimeneti irány áll rendelkezésre, rugalmas csatlakozás-szintű kiviteli lehetőségeket kínálva:

- 180° -os vezeték párhuzamos a dugaszolási irányval
- 90° -os vezeték merőleges a fenti dugaszolási irányra
- 270° -os vezeték merőleges a lenti dugaszolási irányra

Három burkolati forma közül lehet választani, amelyek különböző követelményeknek felelnek meg:

- Standard ház peremes aljzat nélkül
- Peremes aljzat csavarral (F)
- Peremes aljzat a Weidmüller szabadalmaztatott kioldó reteszevel (LR) húzásmentesítő és szerszám nélkül rögzíthető-kioldható reteszeléshez.

A Weidmüller 3,81 mm (0,15 inch) osztású dugaszoló csatlakozói kompatibilisek az egyedi csatlakozók elrendezésével és megfelelő helyet kínálnak a címkézéshez és a kódoláshoz.

- 0,20 - 1,5 mm<sup>2</sup> (IEC) / 28 - 16 AWG (UL)
- 250 V (IEC) / 300 V (UL)
- 17,5 A (IEC) / 10 A (UL)

## Általános rendelési adatok

Típus	BCZ 3.81/03/180 SN BK BX	Verzió	Termékadatok	Csomagolás
Rendelési szám	<a href="#">1792780000</a>	NYÁK dugaszoló csatlakozó, hüvelyes csatlakozó, 3.81 mm,	IEC: 320 V / 17.5 A / 0.2 - 1.5 mm <sup>2</sup>	Doboz
GTIN (EAN)	4032248226764	Pólusszám: 3, 180°, Csavaros csatlakozás, Rögzítési tartomány,	UL: 300 V / 10 A / AWG 28 - AWG 16	
Qty.	50 Stück	névleges csatlakozás, max.: 1.5 mm <sup>2</sup> , Doboz		

## VPU AC I 4 R 440/25 LCF

Weidmüller Interface GmbH &amp; Co. KG

Klingenbergstraße 26

D-32758 Detmold

Germany

[www.weidmueller.com](http://www.weidmueller.com)

## Pótalkatrészek

## VPU sorozat



Széles tartozék-választék teszi teljessé a kínálatot

## Általános rendelési adatok

Típus	PLUG VPU AC
Rendelési szám	<a href="#">855300000</a>
GTIN (EAN)	4064675533283
Qty.	10 Stück