

VPU AC I 3 R 440/25 LCF

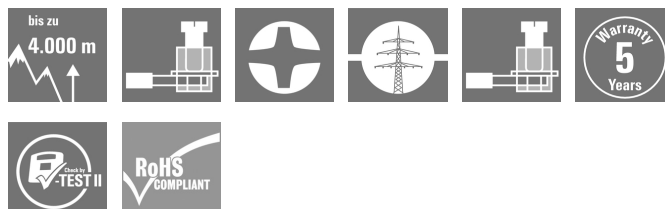
Weidmüller Interface GmbH & Co. KG

Klingenbergstraße 26

D-32758 Detmold

Germany

www.weidmueller.com



Weidmüllers överspänningsskydd i serierna VPU I (klass I), VPU II (klass II) och VPU III (klass III) reducerar effektivt störningen från överspänningar, till och med markant under de gränser som anges genom isoleringskoordineringen enligt EN 60644-3/DIN VDE 0110-3. Därigenom ut-sätts anläggningen för mindre störningar. Avledarna koor-dineras med tekniska medel. Därigenom krävs ingen från-koppling mellan klasserna I, II och III. Avledarna är testa-de enligt produktnorm IEC 61643-11/DIN EN 61643-11 och kan installeras i system enligt IEC 61643-12/VDE 0675-6-12 och IEC 62305-4/VDE 0185-4. Detta åsk- och överspänningsskydd är lämpligt för användning i energiförsörjningssystem. Beroende av nätform och spän-ningsnivå erbjuder Weidmüller olika produkter. Det finns till och med ett speciellt skydd av klass I och II för sol-cellsananvändningar.

Allmänna beställningsdata

Artikelbeteckning	Överspanningsavledare, Lågspänning, Överspän-ningskydd, Med fjärrkontakt, TN-C
Art.nr.	2619170000
Typ	VPU AC I 3 R 440/25 LCF
GTIN (EAN)	4050118634617
Förp.	1 Stück
Reservdelar	2855300000

VPU AC I 3 R 440/25 LCF

Weidmüller Interface GmbH & Co. KG

Klingenbergstraße 26

D-32758 Detmold

Germany

www.weidmueller.com

Tekniska data

Mått och vikter

Djup	93 mm	Byggdjup (tum)	3,661 inch
Höjd	104,5 mm	Bygghöjd (tum)	4,114 inch
Bredd	108 mm	Byggbredd (tum)	4,252 inch
Nettovikt	25 g		

Temperaturer

Lagertemperatur	-40 °C...85 °C	Drifttemperatur	-40 °C...85 °C
Fuktighet	5–95 % rel. fuktighet		

Sannolikhet för bortfall

MTBF	15 a
------	------

Allmänna data

Brännbarhetsklass enligt UL 94	V-0	Byggform	Installationskapsling, 6 TE, Insta IP20
Färgkod	svart	Höjdområde för drift	≤ 2000 m
Lämplig för	Count-in-montage (fritt från strömläckage)	Optisk funktionsdisplay	grön = ok, röd = avledare defekt, byt ut
Segment	Energifördelning	Skena	TS 35
Skyddsklass	IP20 efter installation	Utförande	Överspänningsskydd, Med fjärrkontakt

Anslutningsdata fjärrmeddelande

Anslutningstyp	Skruvanslutning, jackbar	Avisoleringslängd	8 mm
Ledaranslutningsarea, entrådig, max.	1,5 mm ²	Ledaranslutningsarea, entrådig, min.	0,14 mm ²

Isolationskoordinater enligt EN 50178

Nedsmutningsgrad	2	Överspänningskategori	III
------------------	---	-----------------------	-----

Märkdata IEC/EN

Antal poler	4	Avledningsström I_{\max} (8/20 μ s) ledare-PE	100 kA
Avledningsström I_n (8/20 μ s) ledare-PE	25 kA	Blixttestström I_{imp} (10/350 μ s) (L-PE)	25 kA
Energikoordinater (≤10 m)	Typ I, Typ II, Typ III	Frekvensområde, max.	60 Hz
Frekvensområde, min.	50 Hz	Följdströmssläckande förmåga I_{fi}	Ej tillgänglig av tekniska orsaker
Högsta normalspänning, U_c (AC)	440 V	Kortslutningsström I_{SCCR} (Short Circuit Current Rating)	50 kA
Kravklass enligt EN 61643-11	T1, T2	Kravklass enligt IEC 61643-11	Typ I, Typ II
Läckström vid U_n	5 μ A	Lämplig för	Count-in-montage (fritt från strömläckage)
Lågspänningsnät	TN-C	Märklasterström I_L	100 A
Märkspänning (AC)	400 V	Normer	IEC 61643-11, EN 61643-11
Nätspänning	400 V / 690 V	Reaktionstid	≤ 25 ns
Signalkontakt	250 V 1A 1CO	Skyddsnivå U_p vid I_N (L/N-PE)	≤ 2,5 kV
Spänningstyp	AC	Säkring	250 A gL (om nät > 250 A)
Temporär överspänning - TOV	762 V		

VPU AC I 3 R 440/25 LCF

Weidmüller Interface GmbH & Co. KG

Klingenbergstraße 26

D-32758 Detmold

Germany

www.weidmueller.com

Tekniska data

Anslutningsdata

Avisoleringslängd	13 mm	Ledaranslutningsteknik	Skruvanslutning
Anslutningstyp	Skruvanslutning	Avisoleringslängd nominellt	13 mm
Åtdragningsmoment, min.	2 Nm	Åtdragningsmoment, max.	3 Nm
Anslutningsområde, märkarea	16 mm ²	Anslutningsområde, min.	6 mm ²
Anslutningsområde, max.	35 mm ²	Ledardiameter, entrådig min.	6 mm ²
Ledardiameter, entrådig max.	35 mm ²	Ledarearea, fintrådig, min.	6 mm ²
Ledardiameter, fintrådig, max.	35 mm ²	Ledardiameter, fintrådig med ändhylsa (DIN 46228/1), min	6 mm ²
Ledardiameter, fintrådig med ändhylsaH (DIN 46228/1), max.	35 mm ²	Anslutningsarea, flertrådig, min.	6 mm ²
Anslutningsarea, flertrådig, max.	35 mm ²		

Garanti

Tidsperiod	5 År
------------	------

Klassificeringar

ETIM 6.0	EC000941	ETIM 7.0	EC000941
ETIM 8.0	EC000941	ETIM 9.0	EC000941
ECLASS 9.0	27-13-08-05	ECLASS 9.1	27-13-08-05
ECLASS 10.0	27-13-08-05	ECLASS 11.0	27-13-08-05
ECLASS 12.0	27-17-90-90	ECLASS 13.0	27-17-90-90

Viktig hänvisningstext

Produktinformation	Avsedd för DC-applikationer. Använd SIBA-säkring av typ NH2XL aR/aSF DC 1500 V
Hänvisningstext	Only applicable to IT power systems where the earth on the distribution transformer is interconnected with the earth on the consumer side (RE=RA in Figure 44.A1 of IEC 60364-4-44:2018).

Godkännanden

Godkännanden



ROHS	Uppfyllelse
------	-------------

Nedladdningar

Godkännande/Certifikat/Dokument om överensstämmelse	EU Konformitetsdeklaration / EU Declaration of Conformity
Teknikuppgifter Data	CAD data – STEP
Kataloger	Catalogues in PDF-format

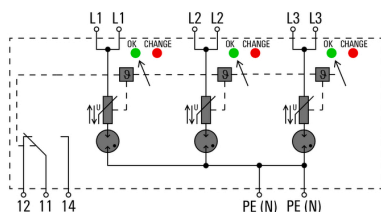
VPU AC I 3 R 440/25 LCF

Weidmüller Interface GmbH & Co. KG
Klingenbergstraße 26
D-32758 Detmold
Germany

www.weidmueller.com

Ritningar

El-symbol



Schematic circuit diagram

VPU AC I 3 R 440/25 LCF**Weidmüller Interface GmbH & Co. KG**

Klingenbergstraße 26

D-32758 Detmold

Germany

www.weidmueller.com**Reservdelar****VPU-serien**

Omfattande tillbehör för hela produktsortimentet

**Allmänna beställningsdata**

Typ	PLUG VPU AC
Art.nr.	2855300000
GTIN (EAN)	4064675533283
Förp.	10 Stück

VPU AC I 3 R 440/25 LCF

Weidmüller Interface GmbH & Co. KG

Klingenbergstraße 26

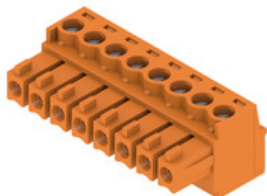
D-32758 Detmold

Germany

www.weidmueller.com

Tillbehör

BCZ 3.81/180



Hylsdelar med skruvanslutning i klämygelteknik för ledaranslutning.

För fri utformning av anslutningsnivån finns tre utgångsriktningar:

- 180° ledare rakt mot anslutningsriktningen
- 90° ledare vinkelrätt uppåt mot anslutningsriktningen
- 270° ledare vinkelrätt neråt mot anslutningsriktningen

För att passa till de mest skilda krav på anslutningen kan tre olika kapslingar väljas:

- Standardkapsling utan fläns
- Fläns med skruv (F)
- Fläns med Weidmüllers patenterade lösgöringsbygel (LR) för verktygslös, låsning och frånskiljning utan brytningar i kontakten

Weidmüller stiftlistor i delning 3,81 mm (0.15") har en layout som är kompatibel med vanligen förekommande stiftlistor och har plats för märkning samt kan kodas.

Allmänna beställningsdata

Typ	BCZ 3.81/03/180 SN BK BX	Artikelbeteckning	Produktparametrar	Förpackning
Art.nr.	1792780000	Kretskortsstickanslutning, Hylsstickpropp, 3.81 mm, Antal poler: 3,	IEC: 320 V / 17.5 A / 0.2 - 1.5 mm ²	Box
GTIN (EAN)	4032248226764	180°, Klämygelanslutning, Anslutningsområde, max.: 1.5 mm ² , Box	UL: 300 V / 10 A / AWG 28 - AWG 16	
Förp.	50 Stück			

Krysspårskruvmejsel, typ Phillips



VDE-isolerad kryssmejsel, Typ Phillips, SDIK PH DIN 7438, ISO 8764/2-PH, klingprofil enligt ISO 8764-PH, SoftFinish-handtag

Allmänna beställningsdata

Typ	SDIK PH1 X 80	Artikelbeteckning
Art.nr.	2749890000	Skruvmejsel, Klingbredd (B): 1 mm, 80 mm, Klingtjocklek: 1
GTIN (EAN)	4050118897098	
Förp.	1 Stück	

VPU AC I 3 R 440/25 LCF

Weidmüller Interface GmbH & Co. KG

Klingenbergstraße 26

D-32758 Detmold

Germany

www.weidmueller.com

Tillbehör

Neutral



ESG är den beprövade märkningen för många kända elektriska apparater i MultiCard-format. Resultatet är en högklassig apparatmärkning med en kontrastrik text. Olika typer är tillgängliga för enheter från tillverkare som Siemens, ABB, Beckhoff osv.

Fördelar i korthet:

- Universellt användbara skyltar, beroende av typ: antingen självhäftande eller snäppbara märkningar.
- För apparater på skena, som t.ex. automatsäkringar, erbjuder vi ESG för påsnäppning på en skyltskena
- Individuellt tryck med laserkvalitet efter uppgift

För specialtryck: Skicka en fil till oss av vår märkningsprogramvara M-Print PRO eller M-Print PRO Online (utan installation) för dina märkningsspecifikationer.

Allmänna beställningsdata

Typ	ESG 6/15 K MC NE WS	Artikelbeteckning
Art.nr.	1880100000	ESG, Apparatmärkning x 15 mm, PA 66, Färgkod: vit, självhäftande
GTIN (EAN)	4032248478781	
Förp.	200 Stück	