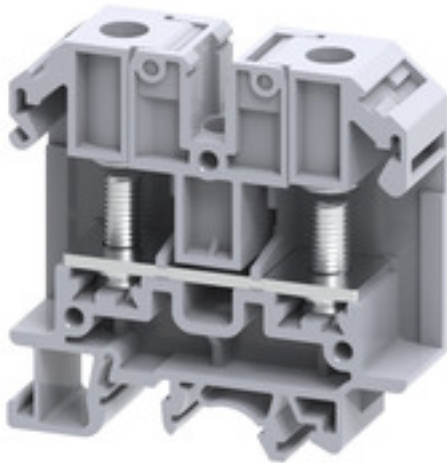


**SRL 6****Weidmüller Interface GmbH & Co. KG**

Klingenbergstraße 26

D-32758 Detmold

Germany

[www.weidmueller.com](http://www.weidmueller.com)**Produktbild**

Unsere Reihenklemmen der SRL-Familie sind bevorzugt für Anwendungen geeignet, bei denen die Anschlüsse starken Vibrationen ausgesetzt sind. Bei ihnen wird das anzuschließende Kabel zuerst an eine Ring- bzw. Gabelöse gecrimpt und dann an der Stromschiene der Reihenklemme befestigt. Die Befestigungsmuttern sind unverlierbar im klappbaren Kunststoffträger verankert. Zum Anschließen wird der Kunststoffträger angehoben, danach wird der Leiter mit der Öse eingelegt und schließlich der Kunststoffträger wieder in seine Ursprungsposition zurückgesetzt. Die Befestigungsmutter wird mit einem einfachen Schraubendreher angezogen, um eine sichere Verbindung zwischen Reihenklemme und Öse herzustellen.

**Allgemeine Bestelldaten**

Ausführung	Bolzenklemme, Bolzenanschluss, 35 mm <sup>2</sup> , 1000 V, 125 A, Anzahl Anschlüsse: 2, M 6, TS 35, TS 32, grau
Best.-Nr.	<a href="#">2614960000</a>
Typ	SRL 6
GTIN (EAN)	4050118654011
VPE	50 Stück

## SRL 6

Weidmüller Interface GmbH &amp; Co. KG

Klingenbergstraße 26

D-32758 Detmold

Germany

www.weidmueller.com

## Technische Daten

## Abmessungen und Gewichte

Tiefe	63,1 mm	Tiefe (inch)	2,484 inch
Höhe	63,9 mm	Höhe (inch)	2,516 inch
Breite	18 mm	Breite (inch)	0,709 inch
Nettogewicht	31 g		

## Temperaturen

Lagertemperatur	-25 °C...55 °C	Dauergebrauchstemperatur, min.	-50 °C
Dauergebrauchstemperatur, max.	120 °C		

## Allgemeines

Leiteranschlussquerschnitt AWG, max.	AWG 2	Leiteranschlussquerschnitt AWG, min.	AWG 22
Normen	IEC 60947-7-1	Tragschiene	TS 35, TS 32

## Bemessungsdaten

Bemessungsquerschnitt	35 mm <sup>2</sup>	Bemessungsspannung	1.000 V
Bemessungsspannung DC	1.000 V	Nennstrom	125 A
Normen	IEC 60947-7-1	Durchgangswiderstand gemäß IEC 60947-7-x	0,26 mΩ
Bemessungsstoßspannung	8 kV	Verlustleistung gemäß IEC 60947-7-x	4 W
Verschmutzungsgrad	3	Überspannungskategorie	III

## Bemessungsdaten nach CSA

Leiterquerschnitt max (cCSAus)	8 AWG	Leiterquerschnitt min (cCSAus)	22 AWG
Zertifikat-Nr. (cCSAus)	70198655		

## Bemessungsdaten nach UL

Leitergr. Factory wiring max (cURus)	2 AWG	Leitergr. Factory wiring min (cURus)	22 AWG
Leitergr. Field wiring max (cURus)	2 AWG	Leitergr. Field wiring min (cURus)	22 AWG
Spannung Gr B (cURus)	600 V	Spannung Gr C (cURus)	600 V
Strom Gr B (cURus)	115 A	Strom Gr C (cURus)	115 A
Zertifikat-Nr. (cURus)	.		

## Klemmbare Leiter (Bemessungsanschluss)

2 x Kabelschuh DIN 46 234	1,5...35 mm <sup>2</sup>	2 x Kabelschuh DIN 46 235	1,5...35 mm <sup>2</sup>
Anschlussart	Bolzenanschluss	Anschlussrichtung	seitlich
Anzahl Anschlüsse	2	Anzugsdrehmoment, max.	3 Nm
Anzugsdrehmoment, min.	3 Nm	Bolzengröße für Flachanschluss	M 6
Kabelschuh DIN 46 234	1,5...35 mm <sup>2</sup>	Kabelschuh DIN 46 235	1,5...35 mm <sup>2</sup>
Klemmbereich, Bolzenanschluss, max.	35 mm <sup>2</sup>	Klemmbereich, Bolzenanschluss, min.	1,5 mm <sup>2</sup>
Leiteranschlussquerschnitt AWG, max.	AWG 2	Leiteranschlussquerschnitt AWG, min.	AWG 22
Leiteranschlussquerschnitt, mehrdrähtig, max.	35 mm <sup>2</sup>	Leiteranschlussquerschnitt, mehrdrähtig, min.	1,5 mm <sup>2</sup>

## SRL 6

Weidmüller Interface GmbH &amp; Co. KG

Klingenbergstraße 26

D-32758 Detmold

Germany

www.weidmueller.com

## Technische Daten

## Systemkennwerte

Abschlussplatte erforderlich	Ja	Anzahl der Potentiale	1
Anzahl der Etagen	1	Anzahl der Klemmstellen je Etage	2
Anzahl der Potentiale pro Etage	1	PE-Anschluss	Nein
Tragschiene	TS 35, TS 32	N-Funktion	Nein
PE-Funktion	Nein	PEN-Funktion	Nein

## Werkstoffdaten

Werkstoff	Polyamid	Farbe	grau
-----------	----------	-------	------

## weitere technische Daten

Montageart	Tragschiene für Rastmontage	Offene Seiten	rechts
rastbar	Ja		

## Klassifikationen

ETIM 6.0	EC000897	ETIM 7.0	EC000897
ETIM 8.0	EC000897	ETIM 9.0	EC000897
ECLASS 9.0	27-14-11-20	ECLASS 9.1	27-14-11-20
ECLASS 10.0	27-14-11-20	ECLASS 11.0	27-14-11-20
ECLASS 12.0	27-14-11-20	ECLASS 13.0	27-25-01-01

## Zulassungen

Zulassungen



ROHS	Konform
UL File Number Search	UL Webseite
Zertifikat-Nr. (cURus)	.

## Downloads

Zulassung / Zertifikat / Konformitätsdokument	<a href="#">DE PT1001 20230213 001 ISSUE01</a>
Engineering-Daten	<a href="#">CAD data – STEP</a>
Anwenderdokumentation	<a href="#">StorageConditionsTerminalBlocks</a>
Kataloge	<a href="#">Catalogues in PDF-format</a>

## SRL 6

**Weidmüller Interface GmbH & Co. KG**

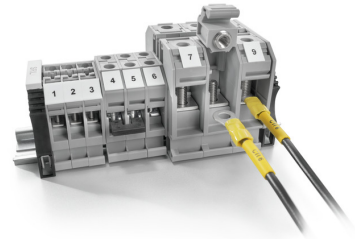
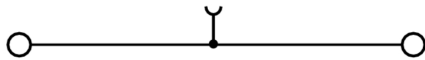
Klingenbergstraße 26

D-32758 Detmold

Germany

[www.weidmueller.com](http://www.weidmueller.com)

## Zeichnungen



## SRL 6

Weidmüller Interface GmbH &amp; Co. KG

Klingenbergstraße 26

D-32758 Detmold

Germany

www.weidmueller.com

## Zubehör

## SRL-Reihe



SRL  
Series

Abschlussplatten werden an der offenen Seite der letzten Reihenklemme vor dem Endwinkel befestigt. Mit dem Einsatz der Abschlussplatte wird die Funktion der Reihenklemme sowie die angegebenen Bemessungsspannung aufrechterhalten. Ein Berührungsschutz von Spannungsführenden Teilen wird gewährleistet, und die Abschlussklemme ist fingersicher.

## Allgemeine Bestelldaten

Typ	SEP SRL 6	Ausführung
Best.-Nr.	<a href="#">2615010000</a>	Abschlussplatte (Klemmen), 63.5 mm x 2 mm
GTIN (EAN)	4050118653960	
VPE	50 Stück	

## Quetschkabelschuhe



## Isolierte Kabelverbinder aus PVC oder PC/PA

- Handelsübliche Ausführungen
- Nicht gelötet
- Mit konischem Einführtrichter, ausgenommen Stossverbinder

## Allgemeine Bestelldaten

Typ	KQI-M6/-10	Ausführung
Best.-Nr.	<a href="#">1492440000</a>	Kabelschuh, Isolierter Kabelverbinder, 10 mm <sup>2</sup> , 10 mm <sup>2</sup> - 10 mm <sup>2</sup>
GTIN (EAN)	4050118302356	
VPE	50 Stück	
Typ	KQI-M6/-6	Ausführung
Best.-Nr.	<a href="#">1492390000</a>	Kabelschuh, Isolierter Kabelverbinder, 6 mm <sup>2</sup> , 4 mm <sup>2</sup> - 6 mm <sup>2</sup>
GTIN (EAN)	4050118302509	
VPE	100 Stück	
Typ	KQI-M6/-2,5	Ausführung
Best.-Nr.	<a href="#">1492320000</a>	Kabelschuh, Isolierter Kabelverbinder, 2,5 mm <sup>2</sup> , 1,5 mm <sup>2</sup> - 2,5 mm <sup>2</sup>
GTIN (EAN)	4050118302417	
VPE	100 Stück	
Typ	KQI-M6/-16	Ausführung
Best.-Nr.	<a href="#">1492490000</a>	Kabelschuh, Isolierter Kabelverbinder, 16 mm <sup>2</sup> , 16 mm <sup>2</sup> - 16 mm <sup>2</sup>
GTIN (EAN)	4050118302455	
VPE	50 Stück	
Typ	KQI-M6/-1	Ausführung
Best.-Nr.	<a href="#">1492230000</a>	Kabelschuh, Isolierter Kabelverbinder, 1 mm <sup>2</sup> , 0,5 mm <sup>2</sup> - 1 mm <sup>2</sup>
GTIN (EAN)	4050118302400	
VPE	100 Stück	

## SRL 6

Weidmüller Interface GmbH &amp; Co. KG

Klingenbergstraße 26

D-32758 Detmold

Germany

www.weidmueller.com

## Zubehör

## SRL-Reihe



SRL  
Series

Schraubbare Querverbindungen bestehen durch einfaches Handling bei der Montage und Demontage. Dank der großen Auflagefläche können bei höchster Kontaktsicherheit auch große Ströme übertragen werden.

## Allgemeine Bestelldaten

Typ	SQV 6/2	Ausführung
Best.-Nr.	<a href="#">2615080000</a>	Querverbinder (Klemmen), geschraubt, Polzahl: 2, Raster in mm (P):
GTIN (EAN)	4050118653908	18.00, Isoliert: Nein, 125 A, schwarz, grau
VPE	100 Stück	
Typ	SQV 6/3	Ausführung
Best.-Nr.	<a href="#">2615090000</a>	Querverbinder (Klemmen), geschraubt, Polzahl: 3, Raster in mm (P):
GTIN (EAN)	4050118653892	18.00, Isoliert: Nein, 125 A, schwarz, grau
VPE	50 Stück	
Typ	SQV 6/4	Ausführung
Best.-Nr.	<a href="#">2615100000</a>	Querverbinder (Klemmen), geschraubt, Polzahl: 4, Raster in mm (P):
GTIN (EAN)	4050118653885	18.00, Isoliert: Nein, 125 A, schwarz, grau
VPE	50 Stück	

**SRL 6****Weidmüller Interface GmbH & Co. KG**

Klingenbergstraße 26

D-32758 Detmold

Germany

[www.weidmueller.com](http://www.weidmueller.com)**Zubehör****Neutral**

WS-Markierer sind optimal auf Leitungsverbinder der W-Reihe abgestimmt. Dank ihrer Systemkompatibilität lassen sich WS-Schilder auch auf der I-Reihe sowie der Z-Reihe einsetzen. Die großen Beschriftungsflächen erlauben neben langen Beschriftungsketten auch eine mehrzeilige Aufteilung.

WS-Markierer eignen sich besonders für eine Beschriftung mit langen, individuell erstellten Zeichenfolgen. Durch das bewährte MultiCard-Format ist eine Beschriftung mit PrintJet CONNECT oder Plotter möglich.

- In Streifen oder einzeln montierbar
- Markierer im bewährten MultiCard-Format

**Für Sonderdruck:** Bitte senden Sie uns für ihre Beschriftungsvorgaben eine Datei unserer Beschriftungssoftware M-Print PRO oder M-Print PRO Online (ohne Installation).

**Allgemeine Bestelldaten**

Typ	WS 10/15 MC NE WS	Ausführung
Best.-Nr.	<a href="#">1854090000</a>	WS, Klemmenmarkierung, 10 x 15 mm, Raster in mm (P): 15.00
GTIN (EAN)	4032248390694	Weidmueller, Allen-Bradley, weiß
VPE	240 Stück	