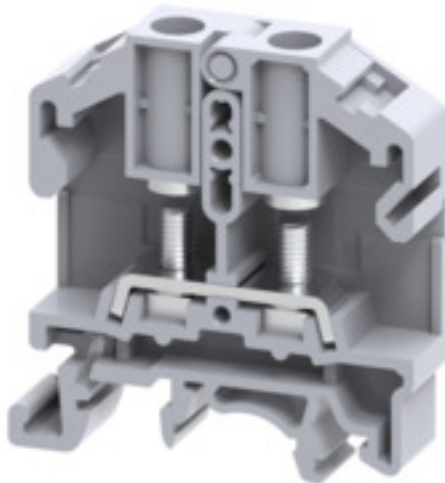


**SRL 4 STB****Weidmüller Interface GmbH & Co. KG**

Klingenbergstraße 26

D-32758 Detmold

Germany

[www.weidmueller.com](http://www.weidmueller.com)**Produktbild**

Unsere Reihenklemmen der SRL-Familie sind bevorzugt für Anwendungen geeignet, bei denen die Anschlüsse starken Vibrationen ausgesetzt sind. Bei ihnen wird das anzuschließende Kabel zuerst an eine Ring- bzw. Gabelöse gecrimpt und dann an der Stromschiene der Reihenklemme befestigt. Die Befestigungsmuttern sind unverlierbar im klappbaren Kunststoffträger verankert. Zum Anschließen wird der Kunststoffträger angehoben, danach wird der Leiter mit der Öse eingelegt und schließlich der Kunststoffträger wieder in seine Ursprungsposition zurückgesetzt. Die Befestigungsmutter wird mit einem einfachen Schraubendreher angezogen, um eine sichere Verbindung zwischen Reihenklemme und Öse herzustellen.

**Allgemeine Bestelldaten**

Ausführung	Bolzenklemme, Bolzenanschluss, 6 mm <sup>2</sup> , 1000 V, 41 A, Anzahl Anschlüsse: 2, M 4, TS 35, TS 32, grau
Best.-Nr.	<a href="#">2614950000</a>
Typ	SRL 4 STB
GTIN (EAN)	4050118654028
VPE	50 Stück

## SRL 4 STB

Weidmüller Interface GmbH &amp; Co. KG

Klingenbergstraße 26

D-32758 Detmold

Germany

www.weidmueller.com

## Technische Daten

## Abmessungen und Gewichte

Tiefe	51,5 mm	Tiefe (inch)	2,028 inch
Tiefe inklusive Tragschiene	52,2 mm	Höhe	48,5 mm
Höhe (inch)	1,909 inch	Breite	11 mm
Breite (inch)	0,433 inch	Nettogewicht	11 g

## Temperaturen

Lagertemperatur	-25 °C...55 °C	Dauergebrauchstemperatur, min.	-50 °C
Dauergebrauchstemperatur, max.	120 °C		

## Allgemeines

Leiteranschlussquerschnitt AWG, max.	AWG 8	Leiteranschlussquerschnitt AWG, min.	AWG 22
Normen	IEC 60947-7-1	Tragschiene	TS 35, TS 32

## Bemessungsdaten

Bemessungsquerschnitt	6 mm <sup>2</sup>	Bemessungsspannung	1.000 V
Bemessungsspannung DC	1.000 V	Nennstrom	41 A
Normen	IEC 60947-7-1	Durchgangswiderstand gemäß IEC 60947-7-x	0,78 mΩ
Bemessungsstoßspannung	8 kV	Verlustleistung gemäß IEC 60947-7-x	1,31 W
Verschmutzungsgrad	3	Überspannungskategorie	III

## Klemmbare Leiter (Bemessungsanschluss)

2 x Kabelschuh DIN 46 234	1,5...6 mm <sup>2</sup>	2 x Kabelschuh DIN 46 235	1,5...6 mm <sup>2</sup>
Anschlussart	Bolzenanschluss	Anschlussrichtung	seitlich
Anzahl Anschlüsse	2	Anzugsdrehmoment, max.	0,5 Nm
Anzugsdrehmoment, min.	0,5 Nm	Bolzengröße für Flachanschluss	M 4
Kabelschuh DIN 46 234	1,5...6 mm <sup>2</sup>	Kabelschuh DIN 46 235	1,5...6 mm <sup>2</sup>
Klemmbereich, Bolzenanschluss, max.	6 mm <sup>2</sup>	Klemmbereich, Bolzenanschluss, min.	1,5 mm <sup>2</sup>
Leiteranschlussquerschnitt AWG, max.	AWG 8	Leiteranschlussquerschnitt AWG, min.	AWG 22
Leiteranschlussquerschnitt, eindrätig, max.	6 mm <sup>2</sup>	Leiteranschlussquerschnitt, eindrätig, min.	1,5 mm <sup>2</sup>
Leiteranschlussquerschnitt, mehrdrätig, max.	6 mm <sup>2</sup>	Leiteranschlussquerschnitt, mehrdrätig, min.	1,5 mm <sup>2</sup>

## Systemkennwerte

Abschlussplatte erforderlich	Ja	Anzahl der Potentiale	1
Anzahl der Etagen	1	Anzahl der Klemmstellen je Etage	2
Anzahl der Potentiale pro Etage	1	PE-Anschluss	Nein
Tragschiene	TS 35, TS 32	N-Funktion	Nein
PE-Funktion	Nein	PEN-Funktion	Nein

## Werkstoffdaten

Werkstoff	Polyamid	Farbe	grau
-----------	----------	-------	------

## weitere technische Daten

Befestigungsart	gerastet	Montageart	gerastet
Offene Seiten	rechts	rastbar	Ja

Erstellungs-Datum 6. Mai 2024 02:05:15 MESZ

## SRL 4 STB

Weidmüller Interface GmbH &amp; Co. KG

Klingenbergstraße 26

D-32758 Detmold

Germany

[www.weidmueller.com](http://www.weidmueller.com)

## Technische Daten

## Klassifikationen

ETIM 6.0	EC000897	ETIM 7.0	EC000897
ETIM 8.0	EC000897	ETIM 9.0	EC000897
ECLASS 9.0	27-14-11-20	ECLASS 9.1	27-14-11-20
ECLASS 10.0	27-14-11-20	ECLASS 11.0	27-14-11-20
ECLASS 12.0	27-14-11-20	ECLASS 13.0	27-25-01-01

## Zulassungen

Zulassungen



ROHS

Konform

## Downloads

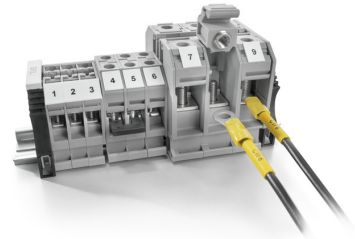
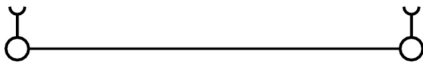
Zulassung / Zertifikat / Konformitätsdokument	<a href="#">CE Declaration of Conformity</a> <a href="#">UKCA declaration of conformity</a>
Engineering-Daten	<a href="#">CAD data – STEP</a>
Anwenderdokumentation	<a href="#">StorageConditionsTerminalBlocks</a>
Kataloge	<a href="#">Catalogues in PDF-format</a>

## SRL 4 STB

**Weidmüller Interface GmbH & Co. KG**  
Klingenbergstraße 26  
D-32758 Detmold  
Germany

[www.weidmueller.com](http://www.weidmueller.com)

## Zeichnungen



## SRL 4 STB

**Weidmüller Interface GmbH & Co. KG**  
Klingenbergstraße 26  
D-32758 Detmold  
Germany

www.weidmueller.com

## Zubehör

### Quetschkabelschuhe



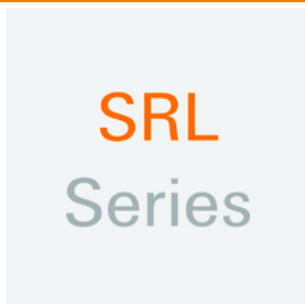
#### Isolierte Kabelverbinder aus PVC oder PC/PA

- Handelsübliche Ausführungen
- Nicht gelötet
- Mit konischem Einführtrichter, ausgenommen Stossverbinder

### Allgemeine Bestelldaten

Typ	KQI-M4/-1	Ausführung
Best.-Nr.	<a href="#">1492200000</a>	Kabelschuh, Isolierter Kabelverbinder, 1 mm², 0.5 mm² - 1 mm²
GTIN (EAN)	4050118302301	
VPE	100 Stück	
Typ	KQI-M4/-0,5	Ausführung
Best.-Nr.	<a href="#">1492110000</a>	Kabelschuh, Isolierter Kabelverbinder, 0.5 mm², 0.1 mm² - 0.5 mm²
GTIN (EAN)	4050118302103	
VPE	100 Stück	
Typ	KQI-M4/-2,5	Ausführung
Best.-Nr.	<a href="#">1492290000</a>	Kabelschuh, Isolierter Kabelverbinder, 2.5 mm², 1.5 mm² - 2.5 mm²
GTIN (EAN)	4050118302172	
VPE	100 Stück	
Typ	KQI-M4/-6	Ausführung
Best.-Nr.	<a href="#">1492370000</a>	Kabelschuh, Isolierter Kabelverbinder, 6 mm², 4 mm² - 6 mm²
GTIN (EAN)	4050118302264	
VPE	100 Stück	

### SRL-Reihe



Schraubbare Querverbindungen bestehen durch einfaches Handling bei der Montage und Demontage. Dank der großen Auflagefläche können bei höchster Kontaktsicherheit auch große Ströme übertragen werden.

### Allgemeine Bestelldaten

Typ	SRQB 4/2	Ausführung
Best.-Nr.	<a href="#">2615220000</a>	Querverbinder (Klemmen), geschraubt, Polzahl: 2, Raster in mm (P):
GTIN (EAN)	4050118653663	11.00, Isoliert: Ja, 41 A, schwarz
VPE	100 Stück	
Typ	SQB 4/2	Ausführung
Best.-Nr.	<a href="#">2615140000</a>	Querverbinder (Klemmen), geschraubt, Polzahl: 2, Raster in mm (P):
GTIN (EAN)	4050118653847	11.00, Isoliert: Ja, 41 A, schwarz
VPE	100 Stück	

## SRL 4 STB

**Weidmüller Interface GmbH & Co. KG**

Klingenbergstraße 26

D-32758 Detmold

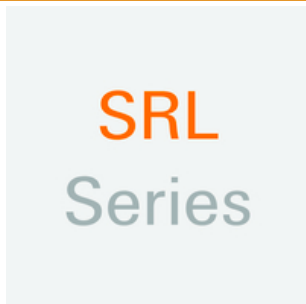
Germany

[www.weidmueller.com](http://www.weidmueller.com)

## Zubehör

Typ	SQS 4/4	Ausführung
Best.-Nr.	<a href="#">2615260000</a>	Querverbinder (Klemmen), geschraubt, Polzahl: 4, Raster in mm (P):
GTIN (EAN)	4050118653625	11.00, Isoliert: Ja, 41 A, schwarz
VPE	10 Stück	
Typ	SRQB 4/3	Ausführung
Best.-Nr.	<a href="#">2615230000</a>	Querverbinder (Klemmen), geschraubt, Polzahl: 3, Raster in mm (P):
GTIN (EAN)	4050118653656	11.00, Isoliert: Ja, 41 A, schwarz
VPE	50 Stück	
Typ	SRQB 4/4	Ausführung
Best.-Nr.	<a href="#">2615240000</a>	Querverbinder (Klemmen), geschraubt, Polzahl: 4, Raster in mm (P):
GTIN (EAN)	4050118653649	11.00, Isoliert: Ja, 41 A, schwarz
VPE	50 Stück	
Typ	SQB 4/3	Ausführung
Best.-Nr.	<a href="#">2615150000</a>	Querverbinder (Klemmen), geschraubt, Polzahl: 3, Raster in mm (P):
GTIN (EAN)	4050118653830	11.00, Isoliert: Ja, 41 A, schwarz
VPE	50 Stück	
Typ	SQS 4/2	Ausführung
Best.-Nr.	<a href="#">2615250000</a>	Querverbinder (Klemmen), geschraubt, Polzahl: 2, Raster in mm (P):
GTIN (EAN)	4050118653632	11.00, Isoliert: Ja, 41 A, schwarz
VPE	20 Stück	
Typ	SQB 4/4	Ausführung
Best.-Nr.	<a href="#">2615160000</a>	Querverbinder (Klemmen), geschraubt, Polzahl: 4, Raster in mm (P):
GTIN (EAN)	4050118653823	11.00, Isoliert: Ja, 41 A, schwarz
VPE	50 Stück	

## SRL-Reihe



Abschlussplatten werden an der offenen Seite der letzten Reihenklemme vor dem Endwinkel befestigt. Mit dem Einsatz der Abschlussplatte wird die Funktion der Reihenklemme sowie die angegebenen Bemessungsspannung aufrechterhalten. Ein Berührungsschutz von Spannungsführenden Teilen wird gewährleistet, und die Abschlussklemme ist fingersicher.

## Allgemeine Bestelldaten

Typ	SEP SRL 4	Ausführung
Best.-Nr.	<a href="#">2615000000</a>	Abschlussplatte (Klemmen), 46 mm x 1.5 mm
GTIN (EAN)	4050118653977	
VPE	50 Stück	

**SRL 4 STB****Weidmüller Interface GmbH & Co. KG**

Klingenbergstraße 26

D-32758 Detmold

Germany

[www.weidmueller.com](http://www.weidmueller.com)**Zubehör****Unbedruckt**

WS-Markierer sind optimal auf Leitungsverbinder der W-Reihe abgestimmt. Dank ihrer Systemkompatibilität lassen sich WS-Schilder auch auf der I-Reihe sowie der Z-Reihe einsetzen. Die großen Beschriftungsflächen erlauben neben langen Beschriftungsketten auch eine mehrzeilige Aufteilung.

WS-Markierer eignen sich besonders für eine Beschriftung mit langen, individuell erstellten Zeichenfolgen. Durch das bewährte MultiCard-Format ist eine Beschriftung mit PrintJet CONNECT oder Plotter möglich.

- In Streifen oder einzeln montierbar
- Markierer im bewährten MultiCard-Format

**Für Sonderdruck:** Bitte senden Sie uns für ihre Beschriftungsvorgaben eine Datei unserer Beschriftungssoftware M-Print PRO oder M-Print PRO Online (ohne Installation).

**Allgemeine Bestelldaten**

Typ	WS 12/9.5-11 MC NE WS	Ausführung
Best.-Nr.	<a href="#">2484220000</a>	, Polyamid 66, Farbe: weiß
GTIN (EAN)	4050118494808	
VPE	300 Stück	