

CMA-RCM-DACT-120

Weidmüller Interface GmbH & Co. KG

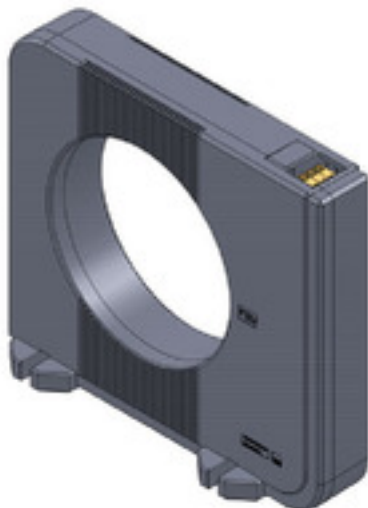
Klingenbergstraße 26

D-32758 Detmold

Germany

www.weidmueller.com

A kép illusztráció

**Differenciál áramváltó** (Maradékáram-felügyelet, RCM)

Ez a típus kifejezetten a 3 / 4 vezetékes AC hálózatok maradékáramának észlelésére szolgál.

Speciális tulajdonságok:

Rendkívül érzékeny áramérzékelő, amely még a legapróbb maradékáramot is képes észlelni, rögzített 5%-os kapcsolási hiszterézis, magas szintű biztonság a beépített túlfeszültség-védelemnek köszönhetően, valamint széles frekvenciatartomány-lefedettség.

Általános rendelési adatok

Verzió	Residual current transformer, Primer áram: 25 A, Kör keresztmetszetű vezeték: 120.00 mm, zárt áramváltó
Rendelési szám	2603450000
Típus	CMA-RCM-DACT-120
GTIN (EAN)	4050118665406
Qty.	1 Stück
Helyi gyártmány	csak Kínában kapható
Gyártó	MBS AG

A létrehozás dátuma 2024. május 22. 0:40:04 CEST

A katalógus állapota 18.05.2024 / A műszaki módosítások jogát fenntartjuk.

CMA-RCM-DACT-120

Weidmüller Interface GmbH & Co. KG

Klingenbergstraße 26

D-32758 Detmold

Germany

www.weidmueller.com

Műszaki adatok

Általános rendelési adatok

Helyi gyártmány	csak Kínában kapható
-----------------	----------------------

Méretetek és tömegek

Mélység	37 mm	Mélység (coll)	1,457 inch
Magasság	191,5 mm	Magasság (coll)	7,539 inch
Szélesség	210 mm	Szélesség (coll)	8,268 inch
Nettó tömeg	240 g		

Hőmérsékletetek

Tárolási hőmérséklet	-25 °C...70 °C	Üzemi hőmérséklet	-10 °C...70 °C
----------------------	----------------	-------------------	----------------

Mérőáram-bemenet

Residual current measuring	Igen
----------------------------	------

Dimensions of live conductors

Vezeték típusa	Csak szigetelt vezető	Kör keresztmetszetű vezeték	120 mm
Installation location	Beltéri használat		

Electrical attributes

Frekvenciasáv	30 Hz...3 kHz	Primer áram	25 A
Szekunder áram	0...0.04 A	Terhelés	0 VA
Tűrésosztály	1	Átviteli sebesség	1:600

Technical properties

Measurement accuracy	Class 1 (IEC 6206-21)	Tekercsellenállása	8 Ω
Védelmi osztály	IP40		

Bemenet

Bemenet mérési tartomány	0,02...2 A / 0,25...25 A a sorkapcsok kiosztásától függően
--------------------------	--

Szigetelések koordinálása

Galvanikus leválasztás	igen	Lökőfeszültség	8 kV
Névleges feszültség	800 V	Standard	EN 60044/1
Szennyezés súlyossága	3	Tűrésosztály	1

Besorolások

ETIM 6.0	EC002048	ETIM 7.0	EC002048
ETIM 8.0	EC002048	ETIM 9.0	EC002048
ECLASS 9.0	27-21-09-02	ECLASS 9.1	27-21-09-02
ECLASS 10.0	27-21-09-02	ECLASS 11.0	27-21-09-02
ECLASS 12.0	27-21-09-02	ECLASS 13.0	27-21-09-02

CMA-RCM-DACT-120**Weidmüller Interface GmbH & Co. KG**

Klingenbergstraße 26

D-32758 Detmold

Germany

www.weidmueller.com**Műszaki adatok****Tanúsítványok**

ROHS

Megfelel

Letöltések

User Documentation

[Device description – Instruction sheet](#)

Katalógusok

[Catalogues in PDF-format](#)

CMA-RCM-DACT-120

Weidmüller Interface GmbH & Co. KG
Klingenbergstraße 26
D-32758 Detmold
Germany

www.weidmueller.com

Rajzok

Dimensional drawing

