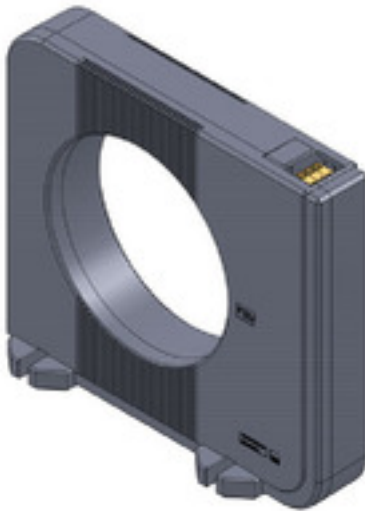


CMA-RCM-DACT-120**Weidmüller Interface GmbH & Co. KG**

Klingenbergstraße 26

D-32758 Detmold

Germany

www.weidmueller.com**Abbildung ähnlich****Differenz-Stromwandler(RCM)**

Dieser Typ ist auf die Erfassung von Differenzströmen in 3- / 4-Leiter-Wechselstrom-Netzen spezialisiert.

Seine besonderen Eigenschaften sind:

Hochempfindlicher Stromsensor zur Erfassung von bereits kleinsten Fehlerströmen, fest eingestellte Schalthysterese von 5%, hohe Sicherheit dank integriertem Überspannungsschutz und Abdeckung eines großen Frequenzbereiches.

Allgemeine Bestelldaten

Ausführung	Differenz-Stromwandler, Primärstrom: 25 A, Rundleiter: 120.00 mm, geschlossener Stromwandler
Best.-Nr.	2603450000
Typ	CMA-RCM-DACT-120
GTIN (EAN)	4050118665406
VPE	1 Stück
Lokales Produkt	nur in bestimmten Ländern verfügbar
Hersteller	MBS AG

Erstellungs-Datum 27. April 2024 05:47:07 MESZ

Katalogstand 20.04.2024 / Technische Änderungen vorbehalten

CMA-RCM-DACT-120

Weidmüller Interface GmbH & Co. KG

Klingenbergstraße 26

D-32758 Detmold

Germany

www.weidmueller.com

Technische Daten

Allgemeine Bestelldaten

Lokales Produkt	nur in bestimmten Ländern verfügbar
-----------------	--

Abmessungen und Gewichte

Tiefe	37 mm	Tiefe (inch)	1,457 inch
Höhe	191,5 mm	Höhe (inch)	7,539 inch
Breite	210 mm	Breite (inch)	8,268 inch
Nettogewicht	240 g		

Temperaturen

Lagertemperatur	-25 °C...70 °C	Betriebstemperatur	-10 °C...70 °C
-----------------	----------------	--------------------	----------------

Messstromeingang

Differenzstrommessung	Ja
-----------------------	----

Abmessungen Stromführender Leiter

Leiterart	Nur isolierte Leiter	Rundleiter	120 mm
Einbauort	Einsatz in Innenräumen		

Elektrische Attribute

Bürde	0 VA	Frequenzband	30 Hz...3 kHz
Genauigkeitsklasse	1	Primärstrom	25 A
Sekundärstrom	0...0.04 A	Übersetzungsverhältnis	1:600

Technische Eigenschaften

Messgenauigkeit	Klasse 1 (IEC 6206-21)	Schutzart	IP40
Spulenwiderstand	8 Ω		

Eingang

Eingangsmessbereich	0,02...2 A / 0,25...25 A (je nach Klemmenbelegung)
---------------------	---

Isolationskoordination

Bemessungsspannung	800 V	Galvanische Trennung	ja
Genauigkeitsklasse	1	Standard	EN 60044/1
Stehstoßspannung	8 kV	Verschmutzungsgrad	3

Klassifikationen

ETIM 6.0	EC002048	ETIM 7.0	EC002048
ETIM 8.0	EC002048	ETIM 9.0	EC002048
ECLASS 9.0	27-21-09-02	ECLASS 9.1	27-21-09-02
ECLASS 10.0	27-21-09-02	ECLASS 11.0	27-21-09-02
ECLASS 12.0	27-21-09-02	ECLASS 13.0	27-21-09-02

CMA-RCM-DACT-120

Weidmüller Interface GmbH & Co. KG
Klingenbergstraße 26
D-32758 Detmold
Germany

www.weidmueller.com

Technische Daten

Zulassungen

ROHS	Konform
------	---------

Downloads

Anwenderdokumentation	Device description – Instruction sheet
Kataloge	Catalogues in PDF-format

CMA-RCM-DACT-120

Weidmüller Interface GmbH & Co. KG
Klingenbergstraße 26
D-32758 Detmold
Germany

www.weidmueller.com

Zeichnungen

Maßbild

