

## PB-FEED 160 100/02RF AG BK BX

Weidmüller Interface GmbH &amp; Co. KG

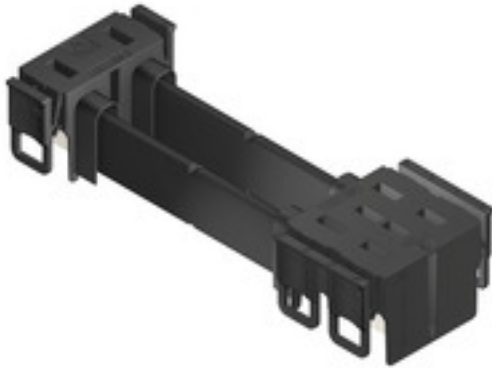
Klingenbergstraße 26

D-32758 Detmold

Germany

www.weidmueller.com

## Produktillustration



Avbildning liknande

- Framtidssäker design
- Olika modulstorlekar
- Enkel enhetsintegration
- Enkel plug-and-playlösning – snabbt byte av enskilda moduler i nätverk med en enhet
- Snabb och enkel installation utan verktyg
- Säker låsning av kontaktdon på anslutningsskena
- Fingersäker konstruktion
- Toleranskompensation i skensystemet möjliggör enkelt enhetsmontage på panelens montageplatta utan för stor noggrannhet
- Okomplicerat UL-godkännande med registrerade UL-komponenter
- Ideal storlek och utmärkta tekniska data för typiska multi-axiella servoförstärkare

## Allmänna beställningsdata

Artikelbeteckning	Kretskortsstickanslutning, Stiftkontakt, Delning i mm (P): 42.50 mm, Antal poler: 2, Box
Art.nr.	<a href="#">2595180000</a>
Typ	PB-FEED 160 100/02RF AG BK BX
GTIN (EAN)	4050118607215
Förp.	10 Stück
Produktparametrar	IEC: 1000 V / 160 A UL: 750 V / 160 A
Förpackning	Box

## PB-FEED 160 100/02RF AG BK BX

Weidmüller Interface GmbH &amp; Co. KG

Klingenbergstraße 26

D-32758 Detmold

Germany

www.weidmueller.com

## Tekniska data

## Mått och vikter

Nettovikt	90,595 g
-----------	----------

## Rated data acc. to UL 508

Rated voltage	750 V	Rated current	160 A
Creepage distance, min.	11,2 mm	Luftstrecke, min	10,1 mm

## Packaging

Förpackning	Box	VPE-längd	262 mm
VPE-bredd	159 mm	VPE-höjd	79 mm

## Systemparametrar

Produktfamilj	OMNIMATE Power – Powerbus-serie	Delning i mm (P)	42,5 mm
Delning i tum (P)	1,67 "	Antal poler	2
L1 i mm	100 mm	L1 i tum	3,937 "
Antal rader	1	Polradstal	1
Beröringsskydd enligt DIN VDE 0470	IP 20 ansluten	Skyddsklass	IP20
Genomgångsmotstånd (6)	≤5 mΩ	Stickcykler	25
Max. instickskraft/pol	90 N	Max. dragkraft/pol	65 N

## Materialdata

Isoleringsmaterial	PA GF	Färgkod	svart
Färgtabell (jämförbar)	RAL 9011	Isoleringsmaterialgrupp	II
CTI (Comparative Tracking Index)	≥ 400	Brännbarhetsklass enligt UL 94	V-0
Kontaktmaterial	Cu-legering	Kontakttyta	Ag (silver)
Skiktstruktur för stiftkontakten	4...6 µm Ag	Lagertemperatur, min.	-40 °C
Lagertemperatur, max.	70 °C	Driftstemperatur, min.	-50 °C
Driftstemperatur, max	125 °C	Temperaturområde Montage, min.	-20 °C
Temperaturområde Montage, max.	65 °C		

## Märkdata enligt IEC

testad enligt standard	IEC 60664-1, IEC 61984	Märkström, min. antal poler (Tu=20°C)	160 A
Märkström, max. antal poler (Tu=20°C)	160 A	Märkström, min. antal poler (Tu=40°C)	140 A
Märkström, max. antal poler (Tu=40°C)	140 A	Märkspänning vid överspänningsk./Nedsmutningsgrad II/2	1 000 V
Märkspänning vid överspänningsk./Nedsmutningsgrad III/2	1 000 V	Märkspänning vid överspänningsk./Nedsmutningsgrad III/3	800 V
Märkspänning vid överspänningsk./Nedsmutningsgrad II/2	6 kV	Märkspänning vid överspänningsk./Nedsmutningsgrad III/2	8 kV
Märkstötspänning vid överspänningsk./Nedsmutningsgrad III/3	8 kV	Korttidströmhållfasthet	3 x 1s mit 1000 A
Krypsträcka, min.	11,2 mm	Luftsträcka, min.	10,6 mm

## Klassificeringar

ETIM 6.0	EC002638	ETIM 7.0	EC002638
ETIM 8.0	EC002638	ETIM 9.0	EC002638
ECLASS 9.0	27-44-03-09	ECLASS 9.1	27-44-03-09
ECLASS 10.0	27-44-03-09	ECLASS 11.0	27-46-02-02
ECLASS 12.0	27-46-02-02	ECLASS 13.0	27-46-02-02

Skapandedatum den 1 juni 2024 03:21:14 CEST

## PB-FEED 160 100/02RF AG BK BX

Weidmüller Interface GmbH &amp; Co. KG

Klingenbergstraße 26

D-32758 Detmold

Germany

[www.weidmueller.com](http://www.weidmueller.com)

## Tekniska data

## Viktig hänvisningstext

IPC-konformitet	Konformitet: Produkterna utvecklas, tillverkas och levereras i enlighet med internationellt erkända standarder och normer, och uppfyller de egenskaper som garanteras i databladet resp. har designegenskaper i enlighet med IPC-A-610 "Klass 2". Övriga anspråk gällande produkterna kan bedömas på begäran.
Hänvisningstext	<ul style="list-style-type: none"><li>• Ytterligare varianter vid förfrågan</li><li>• IEC-märkström baserad på 20 °C omgivningstemperatur, för ytterligare värden, se Derating-kurva</li><li>• UL508-märkström baserad på 65 °C omgivningstemperatur och max. 20 enheter</li><li>• Märkdata avser respektive byggdel. Luft- och krypträckor till andra byggdelar skall utformas i enlighet med de relevanta normerna.</li><li>• Further module lengths on request.</li><li>• Enligt IEC 61984 är OMNIMATE-anslutningar anslutningar utan brytförmåga (COC). I enlighet med avsedd användning får anslutningarna inte vara inkopplade eller urkopplade vid drift eller under last</li><li>• Långtidsförvaring av produkten med medeltemperatur 50° C och maximal luftfuktighet 70 %, 36 månader</li></ul>

## Godkännanden

Godkännanden



UL File Number Search	UL-webbplats
Certifikat nr (cURus)	E196651

## Nedladdningar

Teknikuppgifter Data	<a href="#">CAD data – STEP</a>
Kataloger	<a href="#">Catalogues in PDF-format</a>

## PB-FEED 160 100/02RF AG BK BX

**Weidmüller Interface GmbH & Co. KG**

Klingenbergstraße 26

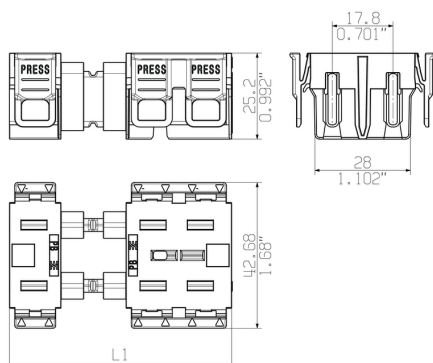
D-32758 Detmold

Germany

[www.weidmueller.com](http://www.weidmueller.com)

## Ritningar

### Dimensional drawing



### Applikation

