

PB-FEED 160 100/02RF AG BK BX

Weidmüller Interface GmbH & Co. KG

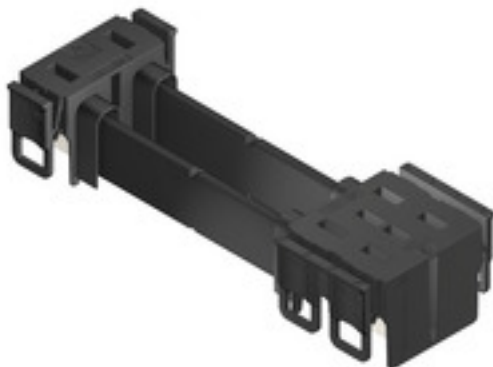
Klingenbergstraße 26

D-32758 Detmold

Germany

www.weidmueller.com

Obrázek výrobku



Podobné ilustraci

- Konstrukce budoucnosti
- Různé velikosti modulů
- Jednoduchá integrace zařízení
- Jednoduché řešení plug-and-play – rychlá výměna jednotlivých modulů ze sítě jednoho zařízení
- Rychlá a snadná instalace bez nástrojů
- Bezpečné uzamčení konektorů přípojníc
- Konstrukce bezpečná na dotyk
- Kompenzace tolerance v soustavě kolejnic umožňuje jednoduchou montáž zařízení na montážní desku panelu bez extrémní přesnosti
- Nekompikované schválení UL s registrovanými komponenty UL
- Ideální návrh velikosti a technických dat pro typické vícesměrové servozesilovače

Všeobecné objednací údaje

| | |
|-----------------|---|
| Verze | Zásuvný konektor PCB plug in, zástrčka, Rozteč v mm (P): 42.50 mm, Počet pólů: 2, Box |
| Objednací číslo | 2595180000 |
| Typ | PB-FEED 160 100/02RF AG BK BX |
| GTIN (EAN) | 4050118607215 |
| Množství | 10 ks |
| Údaje výrobku | IEC: 1000 V / 160 A UL: 750 V / 160 A |
| Balení | Box |

PB-FEED 160 100/02RF AG BK BX

Weidmüller Interface GmbH & Co. KG

Klingenbergstraße 26

D-32758 Detmold

Germany

www.weidmueller.com

Technické údaje

Rozměry a hmotnosti

Čistá hmotnost 90,595 g

Rated data acc. to UL 508

| | | | |
|-------------------------|---------|------------------|---------|
| Rated voltage | 750 V | Rated current | 160 A |
| Creepage distance, min. | 11,2 mm | Luftstrecke, min | 10,1 mm |

Balení

| | | | |
|-----------|--------|-----------|--------|
| Balení | Box | Délka VPE | 262 mm |
| Šířka VPE | 159 mm | Výška VPE | 79 mm |

Parametry systému

| | | | |
|--|--------------------------------|------------------------|---------|
| Skupina produktů | OMNIMATE Power – řada Powerbus | Rozteč v mm (P) | 42,5 mm |
| Rozteč v palcích (P) | 1,67 " | Počet pólů | 2 |
| L1 v mm | 100 mm | L1 v palcích | 3,937 " |
| Počet řad | 1 | Množství řady kolíků | 1 |
| Ochrana bezpečná proti dotyku dle normy DIN VDE 0470 | IP20 zapojené | Stupeň krytí | IP20 |
| Objemový odpor | ≤5 mΩ | Cykly zapojování | 25 |
| Zásuvná síla / pól, max. | 90 N | Tažná síla / pól, max. | 65 N |

Údaje o materiálu

| | | | |
|-------------------------------------|-------------|----------------------------------|--------------|
| Izolační materiál | PA GF | Barevný | černá |
| Barevný graf (podobné) | RAL 9011 | Skupina izolačního materiálu | II |
| Komparativní index sledování (CTI) | ≥ 400 | Klasifikace hořlavosti UL 94 | V-0 |
| Materiál kontaktu | Slitina | Povrch kontaktu | Ag (stříbro) |
| Struktura vrstev kontaktu konektoru | 4...6 μm Ag | Skladovací teplota, min. | -40 °C |
| Skladovací teplota, max. | 70 °C | Provozní teplota, min. | -50 °C |
| Provozní teplota, max. | 125 °C | Teplotní rozsah, instalace, min. | -20 °C |
| Teplotní rozsah, instalace, max. | 65 °C | | |

Jmenovité údaje podle IEC

| | | | |
|---|------------------------|---|------------------|
| testováno podle normy | IEC 60664-1, IEC 61984 | Jmenovitý proud, min. počet pólů (Tu=20 °C) | 160 A |
| Jmenovitý proud, max. počet pólů (Tu=20 °C) | 160 A | Jmenovitý proud, min. počet pólů (Tu=40 °C) | 140 A |
| Jmenovitý proud, max. počet pólů (Tu=40 °C) | 140 A | Jmenovité napětí pro třídu přepětí / stupeň znečištění II/2 | 1 000 V |
| Jmenovité napětí pro třídu přepětí / stupeň znečištění III/2 | 1 000 V | Jmenovité napětí pro třídu přepětí / stupeň znečištění III/3 | 800 V |
| Jmenovité impulzní napětí pro třídu přepětí / stupeň znečištění II/2 | 6 kV | Jmenovité impulzní napětí pro třídu přepětí / stupeň znečištění III/2 | 8 kV |
| Jmenovité impulzní napětí pro třídu přepětí / stupeň znečištění III/3 | 8 kV | Krátkodobý odpor proti zkratovému proudu | 3 x 1 s s 1000 A |
| Povrchová vzdálenost, min. | 11,2 mm | Vzdušná vzdálenost, min. | 10,6 mm |

PB-FEED 160 100/02RF AG BK BX

Weidmüller Interface GmbH & Co. KG
Klingenbergstraße 26
D-32758 Detmold
Germany

www.weidmueller.com

Technické údaje

Klasifikace

| | | | |
|-------------|-------------|-------------|-------------|
| ETIM 6.0 | EC002638 | ETIM 7.0 | EC002638 |
| ETIM 8.0 | EC002638 | ETIM 9.0 | EC002638 |
| ECLASS 9.0 | 27-44-03-09 | ECLASS 9.1 | 27-44-03-09 |
| ECLASS 10.0 | 27-44-03-09 | ECLASS 11.0 | 27-46-02-02 |
| ECLASS 12.0 | 27-46-02-02 | ECLASS 13.0 | 27-46-02-02 |

Důležitá poznámka

| | |
|-----------|---|
| IPC shoda | Shoda: Produkty jsou vyvíjeny, vyráběny a dodávány v souladu s mezinárodními uznávanými standardy a normami a splňují zajištěné vlastnosti uvedené v datovém listu, respektive splňují dekorativní vlastnosti v souladu s IPC-A-610 „Třída 2“. Další nároky na produkty je možné vyhodnotit na požádání. |
| Poznámky | <ul style="list-style-type: none"> Další varianty na vyžádání Jmenovitý proud IEC - založený na okolní teplotě 20 °C, další hodnoty viz křivka podtláčení UL 508 - jmenovitý proud založený na okolní teplotě 65 °C a max. 20 zařízeních Jmenovité údaje se vztahují pouze k samotné komponentě. Vzdálenosti odstupů a povrchových svodů mezi jednotlivými komponentami musí být navrženy v souladu s normou příslušné aplikace. Further module lengths on request. V souladu s normou IEC 61984 jsou konektory OMNIMATE konektory bez vypínací schopnosti (COC). Během určeného použití se konektory nesmějí zapínat ani vypínat pod napětím nebo pod zatížením Dlouhodobé uložení produktu s průměrnou teplotou 50 °C a průměrnou vlhkostí 70 %, 36 měsíců |

Osvědčení

Schválení



| | |
|-----------------------|---------|
| UL File Number Search | Web UL |
| Č. osvědčení (cURus) | E196651 |

Soubory ke stažení

| | |
|-----------------|--|
| Technické údaje | CAD data – STEP |
| Katalogy | Catalogues in PDF-format |

PB-FEED 160 100/02RF AG BK BX

Weidmüller Interface GmbH & Co. KG

Klingenbergstraße 26

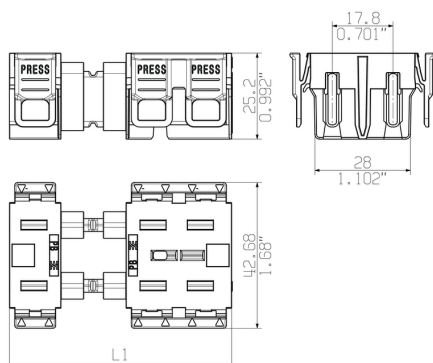
D-32758 Detmold

Germany

www.weidmueller.com

Nákresy

Dimensional drawing



Aplikace

