

VCG 24V EX 2 G 1/2**Weidmüller Interface GmbH & Co. KG**

Klingenbergstraße 26

D-32758 Detmold

Germany

www.weidmueller.com

Avbildning liknande

VARITECTOR kabelförskruvning (VCG) skyddar egensäkra kopplingskretsar i applikationer med IP67

- Testad i enlighet med IEC/EN 61643-21
- Lämplig för användning i områden med explosionsrisk
- Hög kapslingsklass, IP67
- Iskruvbart hölje med olika gängor
- HART-kompatibel

Allmänna beställningsdata

Art.nr.	2593160000
Typ	VCG 24V EX 2 G 1/2
GTIN (EAN)	4050118605143
Förp.	1 Stück

VCG 24V EX 2 G 1/2

Weidmüller Interface GmbH & Co. KG

Klingenbergstraße 26

D-32758 Detmold

Germany

www.weidmueller.com

Tekniska data

Mått och vikter

Höjd lägstbyggande	54 mm	Bredd	24 mm
Byggbredd (tum)	0,945 inch	Längd	78 mm
Bygglängd (tum)	3,071 inch	Diameter	28 mm
Nettovikt	180 g		

Temperaturer

Lagertemperatur	-30 °C...60 °C	Drifttemperatur	-30 °C...60 °C
-----------------	----------------	-----------------	----------------

EX-skydd data

ATEX - Märkning damm	IEC Ex BAS 18.0085X, Ex ia IIIC T85 °C Da, (-30 °C≤Ta≤50 °C)	ATEX - Märkning gas	18ATEX0141X, II 1GD, Ex ia II T6 Ga, (-30 °C≤Ta≤50 °C)
Ingångseffekt, max. P _i	2 W	Ingångsspänning, max. U _i	50 V
Ingångsström, max. I _i	0,8 A	Inre kapacitans, max. C _i	0 nF
Inre induktivitet, max. L _i	60 µH		

Allmänna data

Byggform	Rak, G 1/2 (BSP 1/2)	FOUNDATION FÄLTBUSS H1-kompatibel	enligt IEC 61158-2
Färgkod	Silver	Segment	Mäta - Styra - Reglera
Skyddsklass	IP67	Utförande	Kapslingsmontering med skruv i rostfritt stål

Märkdata IEC/EN

Avledningsström I _{max} (8/20 µs) ledare-PE	10 kA	Avledningsström I _{max} (8/20 µs) ledare-ledare	10 kA
Avledningsström I _n (8/20 µs) ledare-PE	5 kA	Avledningsström I _n (8/20 µs) ledare-ledare	5 kA
Blixttestström, I _{imp} (10/350 µs) Ledare-PE	1 kA	Blixttestström, I _{imp} (10/350 µs) ledare-ledare	1 kA
Dämpning	30 MHz	Frekvensområde, max.	30 MHz
Frekvensområde, min.	0 Hz	Ingångsspänning, max. U _i	50 V
Kravklass enligt IEC 61643-21	D1, C1, C2, C3	Märkspänning (DC)	24 V
Märkspänning (DC) max	33 V	Normer	IEC 61643-21, IEC 60079-0, IEC 60079-11
Reaktionstid	< 1 ns	Skyddsnivå U _p (typ.)	< 1300 V
Skyddsnivå U _p Ledare - Ledare	44 V	Skyddsnivå U _p Ledare - PE	864 V
Spänningstålighet vid FG mot PE	≥ 500 V		

Anslutningsdata

Bransch	1 mm ²	Ledaranslutningsteknik	Ledningslängd 250 mm (min.)
---------	-------------------	------------------------	-----------------------------

Märkdata IECEx/ATEX/cUL

ATEX - Märkning damm	IEC Ex BAS 18.0085X, Ex ia IIIC T85 °C Da, (-30 °C≤Ta≤50 °C)	ATEX - Märkning gas	18ATEX0141X, II 1GD, Ex ia II T6 Ga, (-30 °C≤Ta≤50 °C)
----------------------	--	---------------------	--

VCG 24V EX 2 G 1/2

Weidmüller Interface GmbH & Co. KG

Klingenbergstraße 26

D-32758 Detmold

Germany

www.weidmueller.com

Tekniska data

Garanti

Tidsperiod	5 År
------------	------

Klassificeringar

ETIM 6.0	EC000943	ETIM 7.0	EC000943
ETIM 8.0	EC000943	ETIM 9.0	EC000943
ECLASS 9.0	27-13-08-07	ECLASS 9.1	27-13-08-07
ECLASS 10.0	27-13-08-07	ECLASS 11.0	27-13-08-07
ECLASS 12.0	27-17-90-90	ECLASS 13.0	27-17-90-90

Godkännanden

Godkännanden



ROHS	Uppfyllelse
------	-------------

Nedladdningar

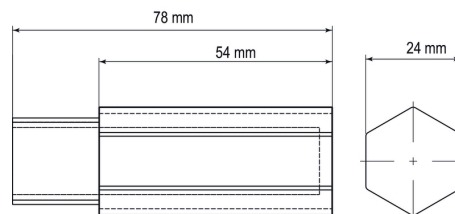
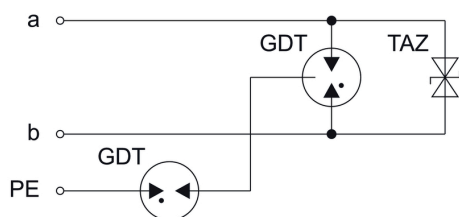
Godkännande/Certifikat/Dokument om överensstämmelse	IECEX ATEX EU Konformitätserklärning / EU Declaration of Conformity
Användardokumentation	Manual
Kataloger	Catalogues in PDF-format

VCG 24V EX 2 G 1/2

Weidmüller Interface GmbH & Co. KG
Klingenbergstraße 26
D-32758 Detmold
Germany

www.weidmueller.com

Ritningar



Avbildning liknande