

## VCG 24V EX 2 G 1/2

**Weidmüller Interface GmbH & Co. KG**

Klingenbergstraße 26

D-32758 Detmold

Germany

[www.weidmueller.com](http://www.weidmueller.com)



Podobné ilustraci

Kabelová průchodka VARITECTOR (VCG) chrání zabezpečené obvody v aplikacích IP67

- Testováno v souladu s normou IEC 61643-21
- Vhodná pro použití v prostředích EX
- Třída vysoké ochrany s IP67
- Šroubovací pouzdro s různými závity
- Kompatibilní s HART

### Všeobecné objednací údaje

Objednací číslo	<a href="#">2593160000</a>
Typ	VCG 24V EX 2 G 1/2
GTIN (EAN)	4050118605143
Množství	1 ks

## VCG 24V EX 2 G 1/2

Weidmüller Interface GmbH &amp; Co. KG

Klingenbergstraße 26

D-32758 Detmold

Germany

www.weidmueller.com

## Technické údaje

## Rozměry a hmotnosti

Nejvyšší nebo nejnižší verze	54 mm	Šířka	24 mm
Šířka (v palcích)	0,945 inch	Délka	78 mm
Délka (v palcích)	3,071 inch	Průměr	28 mm
Čistá hmotnost	180 g		

## Teploty

Skladovací teplota	-30 °C...60 °C	Provozní teplota	-30 °C...60 °C
--------------------	----------------	------------------	----------------

## EX – data o ochraně

ATEX - označování prachu	IEC Ex BAS 18.0085X, Ex ia IIC T85 °C Da, (-30 °C≤Ta≤50 °C)	ATEX - označování plynu	18ATEX0141X, II 1GD, Ex ia II T6 Ga, (-30 °C≤Ta≤50 °C)
Příkon, max. P <sub>i</sub>	2 W	Vstupní napětí, max. U <sub>i</sub>	50 V
Vstupní proud, max. I <sub>i</sub>	0,8 A	Vnitřní výkon, max. C <sub>i</sub>	0 nF
Interní indukance, max. L <sub>i</sub>	60 µH		

## Jmenovité údaje IEC / EN

Bleskový testovací proud, I <sub>imp</sub> (10/350 µs) vodič-PE	1 kA	Bleskový testovací proud, I <sub>imp</sub> (10/350 µs) vodič-vodič	1 kA
Dielektrická síla při FG proti PE	≥ 500 V	Frekvenční rozsah, max.	30 MHz
Frekvenční rozsah, min.	0 Hz	Jmenovité napětí (DC)	24 V
Jmenovité napětí (DC), max.	33 V	Kategorie požadavků podle normy IEC 61643-21	D1, C1, C2, C3
Standardy	IEC 61643-21, IEC 60079-0, IEC 60079-11	Stupeň ochrany U <sub>p</sub> (typ.)	< 1 300 V
Stupeň ochrany, U <sub>p</sub> Vodič - vodič	44 V	Stupeň ochrany, U <sub>p</sub> vodič - PE	864 V
Vstupní napětí, max. U <sub>i</sub>	50 V	Vybíjecí proud I <sub>max</sub> . (8/20 µs) vodič-vo- dič	10 kA
Vybíjecí proud I <sub>max</sub> . (8/20 µs) vodič-PE	10 kA	Vybíjecí proud I <sub>n</sub> (8/20 µs) vodič-PE	5 kA
Vybíjecí proud I <sub>n</sub> (8/20 µs) vodič-vodič	5 kA	Ztráta při zapojování	30 MHz
Čas odezvy	< 1 ns		

## Obecné údaje

Barevný	Stříbrná	Design	rovný, G 1/2" (BSP 1/2")
Kompatibilní s FIELD BUS FOUNDATION BUS H1	Podle IEC 61158-2	Segment	Měření a regulace
Stupeň krytí	IP67	Verze	Nerezový montážní šroub, skříň

## Data připojení

Divize	1 mm <sup>2</sup>	Metoda připojení vodiče	Délka kabelu: 250 mm (min.)
--------	-------------------	-------------------------	--------------------------------

## Hodnocení IECEx/ATEX/cUL

ATEX - označování prachu	IEC Ex BAS 18.0085X, Ex ia IIC T85 °C Da, (-30 °C≤Ta≤50 °C)	ATEX - označování plynu	18ATEX0141X, II 1GD, Ex ia II T6 Ga, (-30 °C≤Ta≤50 °C)
--------------------------	---	-------------------------	--

## VCG 24V EX 2 G 1/2

Weidmüller Interface GmbH &amp; Co. KG

Klingenbergstraße 26

D-32758 Detmold

Germany

www.weidmueller.com

## Technické údaje

## Záruka

Časový interval	5 let
-----------------	-------

## Klasifikace

ETIM 6.0	EC000943	ETIM 7.0	EC000943
ETIM 8.0	EC000943	ETIM 9.0	EC000943
ECLASS 9.0	27-13-08-07	ECLASS 9.1	27-13-08-07
ECLASS 10.0	27-13-08-07	ECLASS 11.0	27-13-08-07
ECLASS 12.0	27-17-90-90	ECLASS 13.0	27-17-90-90

## Osvědčení

Schválení



ROHS	Shoda
------	-------

## Soubory ke stažení

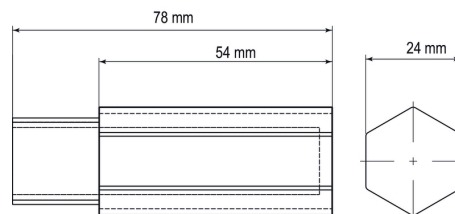
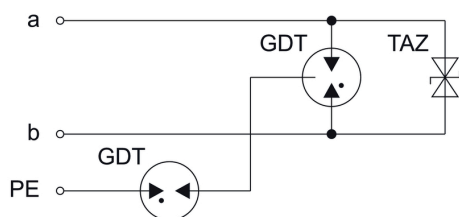
Osvědčení/Certifikát/Prohlášení o shodě	<a href="#">IECEX</a> <a href="#">ATEX</a> <a href="#">EU Konformitätserklärung / EU Declaration of Conformity</a>
Uživatelská dokumentace	<a href="#">Manual</a>
Katalogy	<a href="#">Catalogues in PDF-format</a>

## VCG 24V EX 2 G 1/2

**Weidmüller Interface GmbH & Co. KG**  
Klingenbergstraße 26  
D-32758 Detmold  
Germany

[www.weidmueller.com](http://www.weidmueller.com)

## Nákresy



Podobné ilustraci