

**VCG 24V EX 2 M20X1.5****Weidmüller Interface GmbH & Co. KG**

Klingenbergstraße 26

D-32758 Detmold

Germany

[www.weidmueller.com](http://www.weidmueller.com)

Avbildning liknande

VARITECTOR kabelförskruvning (VCG) skyddar egensäkra kopplingskretsar i applikationer med IP67

- Testad i enlighet med IEC/EN 61643-21
- Lämplig för användning i områden med explosionsrisk
- Hög kapslingsklass, IP67
- Iskruvbart hölje med olika gängor
- HART-kompatibel

**Allmänna beställningsdata**

Art.nr.	<a href="#">2593140000</a>
Typ	VCG 24V EX 2 M20X1.5
GTIN (EAN)	4050118605129
Förp.	1 Stück

## VCG 24V EX 2 M20X1.5

Weidmüller Interface GmbH &amp; Co. KG

Klingenbergstraße 26

D-32758 Detmold

Germany

www.weidmueller.com

## Tekniska data

## Mått och vikter

Höjd lägstbyggande	54 mm	Bredd	24 mm
Byggbredd (tum)	0,945 inch	Längd	78 mm
Bygglängd (tum)	3,071 inch	Diameter	28 mm
Nettovikt	180 g		

## Temperaturer

Lagertemperatur	-30 °C...60 °C	Drifttemperatur	-30 °C...60 °C
-----------------	----------------	-----------------	----------------

## EX-skydd data

ATEX - Märkning damm	IEC Ex BAS 18.0085X, Ex ia IIIC T85 °C Da, (-30 °C≤Ta≤50 °C)	ATEX - Märkning gas	18ATEX0141X, II 1GD, Ex ia II T6 Ga, (-30 °C≤Ta≤50 °C)
Ingångseffekt, max. P <sub>i</sub>	2 W	Ingångsspänning, max. U <sub>i</sub>	50 V
Ingångsström, max. I <sub>i</sub>	0,8 A	Inre kapacitans, max. C <sub>i</sub>	0 nF
Inre induktivitet, max. L <sub>i</sub>	60 µH		

## Allmänna data

Byggform	Rak, M20 x 1.5	FOUNDATION FÄLTBUSS H1-kompatibel	enligt IEC 61158-2
Färgkod	Silver	Segment	Mäta - Styra - Reglera
Skyddsklass	IP67	Utförande	Kapslingsmontering med skruv i rostfritt stål

## Märkdata IEC/EN

Avledningsström I <sub>max</sub> (8/20 µs) ledare-PE	10 kA	Avledningsström I <sub>max</sub> (8/20 µs) ledare-ledare	10 kA
Avledningsström I <sub>n</sub> (8/20 µs) ledare-PE	5 kA	Avledningsström I <sub>n</sub> (8/20 µs) ledare-ledare	5 kA
Blixttestström, I <sub>imp</sub> (10/350 µs) Ledare-PE	1 kA	Blixttestström, I <sub>imp</sub> (10/350 µs) ledare-ledare	1 kA
Dämpning	30 MHz	Frekvensområde, max.	30 MHz
Frekvensområde, min.	0 Hz	Ingångsspänning, max. U <sub>i</sub>	50 V
Kravklass enligt IEC 61643-21	D1, C1, C2, C3	Märkspänning (DC)	24 V
Märkspänning (DC) max	33 V	Normer	IEC 61643-21, IEC 60079-0, IEC 60079-11
Reaktionstid	< 1 ns	Skyddsnivå U <sub>p</sub> (typ.)	< 1300 V
Skyddsnivå U <sub>p</sub> Ledare - Ledare	44 V	Skyddsnivå U <sub>p</sub> Ledare - PE	864 V
Spänningstålighet vid FG mot PE	≥ 500 V		

## Anslutningsdata

Bransch	1 mm <sup>2</sup>	Ledaranslutningsteknik	Ledningslängd 250 mm (min.)
---------	-------------------	------------------------	-----------------------------

## Märkdata IECEx/ATEX/cUL

ATEX - Märkning damm	IEC Ex BAS 18.0085X, Ex ia IIIC T85 °C Da, (-30 °C≤Ta≤50 °C)	ATEX - Märkning gas	18ATEX0141X, II 1GD, Ex ia II T6 Ga, (-30 °C≤Ta≤50 °C)
----------------------	--------------------------------------------------------------------	---------------------	--------------------------------------------------------------

## VCG 24V EX 2 M20X1.5

Weidmüller Interface GmbH &amp; Co. KG

Klingenbergstraße 26

D-32758 Detmold

Germany

www.weidmueller.com

## Tekniska data

## Garanti

Tidsperiod	5 År
------------	------

## Klassificeringar

ETIM 6.0	EC000943	ETIM 7.0	EC000943
ETIM 8.0	EC000943	ETIM 9.0	EC000943
ECLASS 9.0	27-13-08-07	ECLASS 9.1	27-13-08-07
ECLASS 10.0	27-13-08-07	ECLASS 11.0	27-13-08-07
ECLASS 12.0	27-17-90-90	ECLASS 13.0	27-17-90-90

## Godkännanden

Godkännanden



ROHS	Uppfyllelse
------	-------------

## Nedladdningar

Godkännande/Certifikat/Dokument om överensstämmelse	<a href="#">IECEX</a> <a href="#">ATEX</a> <a href="#">EU Konformitätserklärning / EU Declaration of Conformity</a>
Användardokumentation	<a href="#">Manual</a>
Kataloger	<a href="#">Catalogues in PDF-format</a>

## VCG 24V EX 2 M20X1.5

**Weidmüller Interface GmbH & Co. KG**

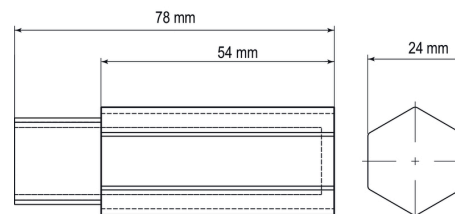
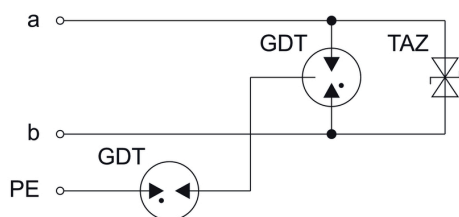
Klingenbergstraße 26

D-32758 Detmold

Germany

[www.weidmueller.com](http://www.weidmueller.com)

## Ritningar



Avbildning liknande