

## CH20M45 S 2PSC/3SC LGY 2018

Weidmüller Interface GmbH &amp; Co. KG

Klingenbergstraße 26

D-32758 Detmold

Germany

www.weidmueller.com

## Produktbild

**Effizienz, Flexibilität und Design in Bestform - der Maßanzug von der Stange**

Skalierbarkeit, individuelles Design und Kosteneffizienz - hohe Flexibilität ist, neben innovativer Funktionalität, ein wesentliches Kriterium bei der Wahl des Gehäusekonzeptes. Wählen Sie also maximale Performance bei geringstmöglichem Aufwand.

Das modulare Elektronikgehäuse CH20M45 ist das XL-Format im durchgängigen Sortiment für Elektronikapplikationen mit mehr Platzbedarf z.B. für Kleinststeuerungen und Spannungsversorgungen.

Das gesamte System überzeugt - neben Skalierbarkeit, Flexibilität, einem hohen Sicherheitsniveau sowie innovativer Funktionalität in der Anwendung - durch applikations- und praxisgerechte Details:

- **Zeitsparende Installation** aufgrund von Features wie "Wire ready" oder dem universellen Multi-Tool-Schraubenkopf
- **Anwendergerechte Bedienung** durch klare und dauerhafte Markierung plus zusätzliche Beschriftbarkeit, integriertem Lösebügel oder transparentem Cover
- **Maximale Störsicherheit** durch ESD-sichere Konstruktion mit weit ineinander greifenden Modul-Fügekanten aus Hochleistungskunststoff
- **Hohe Betriebssicherheit** durch einzigartige Auto-Set-Codierung sowie beidseitige Fingersicherheit bei Buchsen- und Stiftleiste

CH20M - der kompakte Name für das flexibelste System im Markt steht nicht nur für "Component Housing IP20 Modular".

CH20M steht für Effizienz und Innovation beim Design, bei der Fertigung und in der Anwendung.

**Allgemeine Bestelldaten**

Ausführung	Modular Gehäuse, OMNIMATE Housing - Serie CH20M lichtgrau, Seitenelement, Breite: 45 mm
Best.-Nr.	<a href="#">2585480000</a>
Typ	CH20M45 S 2PSC/3SC LGY 2018
GTIN (EAN)	4050118594461
VPE	6 Stück
Informationen zur Gesamtbaugruppe, siehe referenzierte Artikel	<a href="#">1104410000</a>

## CH20M45 S 2PSC/3SC LGY 2018

Weidmüller Interface GmbH &amp; Co. KG

Klingenbergstraße 26

D-32758 Detmold

Germany

www.weidmueller.com

## Technische Daten

## Abmessungen und Gewichte

Tiefe	105,3 mm	Tiefe (inch)	4,146 inch
Höhe	22,8 mm	Höhe (inch)	0,898 inch
Breite	45 mm	Breite (inch)	1,772 inch
Nettogewicht	14,7 g		

## Temperaturen

Einsatztemperaturbereich	-40 °C... 120 °C	Feuchtigkeit	5...93 % rel. Feuchte, Tu = 40 °C, keine Betauung
--------------------------	------------------	--------------	---

## Werkstoffdaten

Brennbarkeitsklasse nach UL 94	V-0	Isolierstoff	PA 66 GF 30
Isolierstoffgruppe	I	Kriechstromfestigkeit (CTI)	600 ≤ CTI

## Allgemeine Daten

Farbe	lichtgrau	Farbtabelle (ähnlich)	RAL 7035
Schutzart	IP20 im verbauten Zustand	Vergießbarkeit	Nein

## Bauteileigenschaften

Anzahl Anschlussebenen	2	Anzahl Lüftungsöffnungen	4
Anzahl Steckplätze für Buchsenstecker	2	Aussparung als Vorbereitung für Funktionsschnittstelle integriert	Nein
Polzahl, max.	8		

## Klassifikationen

ETIM 7.0	EC001031	ETIM 8.0	EC001031
ETIM 9.0	EC001031	ECLASS 11.0	27-18-27-92
ECLASS 12.0	27-18-27-92	ECLASS 13.0	27-19-06-02

## Zulassungen

ROHS	Konform
------	---------

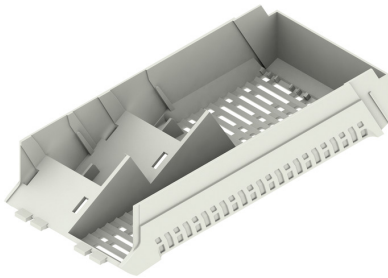
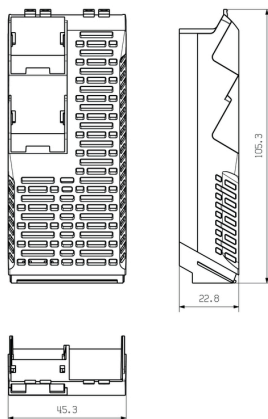
## Downloads

Engineering-Daten	<a href="#">CAD data – STEP</a>
Kataloge	<a href="#">Catalogues in PDF-format</a>

**CH20M45 S 2PSC/3SC LGY 2018**

**Weidmüller Interface GmbH & Co. KG**  
Klingenbergstraße 26  
D-32758 Detmold  
Germany

[www.weidmueller.com](http://www.weidmueller.com)

**Zeichnungen****Produktbild****Produktbild****Maßzeichnung**

## CH20M45 S 2PSC/3SC LGY 2018

Weidmüller Interface GmbH &amp; Co. KG

Klingenbergstraße 26

D-32758 Detmold

Germany

www.weidmueller.com

## Zubehör

## CH20M AD SHL 5.00/04 – Seitenelementabdeckung für CH20M22, CH20M45, CH20M67

**Der optimale Rahmen für Funktion und Innovation:**

Innovative Funktionselektronik braucht intelligente "Verpackungen" für eine perfekte Integration in die Systemumgebung.

Die ständige Weiterentwicklung und der konsequente Ausbau des Weidmüller-Elektronikgehäuse-Portfolios bietet eine zukunftssichere Plattform für Elektronikapplikationen in jeder Bauform und für alle Anwendungszwecke. Für sämtliche Gehäuse werden die CAD-Daten der Leiterplatten bereitgestellt. Als Anschlusstechniken stehen Schraub- und Zugfederanschlüsse zur Verfügung.

Die konsequente Synergie von Design, Anschlusstechnik und Funktionalität bildet die optimale Grundlage für eine markt- und applikationsgerechte Gestaltung Ihrer Elektronik.

Funktion, Form und Verarbeitung vereinen sich für den Anwender zur logischen Einheit mit hohem Sicherheits- und Bedienungs niveau.

**Allgemeine Bestelldaten**

Typ	CH20M AD SHL 5.00/04 AG ...	Ausführung
Best.-Nr.	<a href="#">1472830000</a>	Abdeckhaube, OMNIMATE Housing - Serie CH20M achatgrau,
GTIN (EAN)	4050118279429	Seitenelementabdeckung, Breite: 22.5 mm
VPE	50 Stück	
Typ	CH20M AD SHL 5.00/04 GG ...	Ausführung
Best.-Nr.	<a href="#">1413740000</a>	Abdeckhaube, OMNIMATE Housing - Serie CH20M graphitgrau,
GTIN (EAN)	4050118241648	Seitenelementabdeckung, Breite: 22.5 mm
VPE	50 Stück	
Typ	CH20M AD SHL 5.00/04 BK ...	Ausführung
Best.-Nr.	<a href="#">1221310000</a>	Abdeckhaube, OMNIMATE Housing - Serie CH20M schwarz,
GTIN (EAN)	4050118004830	Seitenelementabdeckung, Breite: 22.5 mm
VPE	50 Stück	
Typ	CH20M AD SHL 5.00/04 LG ...	Ausführung
Best.-Nr.	<a href="#">1432890000</a>	Abdeckhaube, OMNIMATE Housing - Serie CH20M lichtgrau,
GTIN (EAN)	4050118237641	Seitenelementabdeckung, Breite: 22.5 mm
VPE	50 Stück	