

CABTITE CGS M20 BK**Weidmüller Interface GmbH & Co. KG**

Klingenbergstraße 26

D-32758 Detmold

Germany

www.weidmueller.com**Подобно иллюстрации**

Для метрических сквозных отверстий размером от M20 до M63 система кабельных вводов Cabtite предлагает разделяемые кабельные вводы для кабелей с заглушками и без них. При обслуживании системы или в случае изменений в ней предварительно собранные кабели диаметрами от 2 до 35 мм можно легко и безопасно вставить в панели или корпуса. Надежное уплотнение класса IP66 в соответствии с DIN EN 60529 и абсолютно безопасный фитинг (снятие натяжения в соответствии с DIN EN 62444) обеспечивается путем размещения разрезных уплотнительных элементов волновым срезом вокруг кабеля до его вставки в одну из двух половин кабельного ввода. Разделяемая система обеспечивает простую и быструю установку. После вставки уплотнительного элемента две половины кабельного ввода просто защелкиваются друг с другом. Контргайка, которая также является разделяемой, на внутренней части панели обеспечивает надежный и безопасный захват.

Основные данные для заказа

Исполнение	разделяемый кабельный ввод, Cabtite (система ввода кабелей), Полиамид, армированный стекловолокном, Глубоко-черный, Высота: 23.7 mm, M 20, -40 °C... 120 °C, IP66
Номер для заказа	2584200000
Тип	CABTITE CGS M20 BK
GTIN (EAN)	4050118616576
Кол.	10 Шт.
Запасные части	2584110000

CABTITE CGS M20 BK

Weidmüller Interface GmbH & Co. KG

Klingenbergstraße 26

D-32758 Detmold

Germany

www.weidmueller.com

Технические данные

Размеры и массы

Глубина	38,7 мм	Глубина (дюймов)	1,524 inch
Высота	23,7 мм	Высота (в дюймах)	0,933 inch
Ширина	40 мм	Ширина (в дюймах)	1,575 inch
Длина	38,7 мм	Длина (в дюймах)	1,524 inch
Масса нетто	11,05 g		

Температуры

Рабочая температура	-40 °C...120 °C
---------------------	-----------------

Общая информация

Вид защиты	IP66	Галогены	Нет
Диаметр отверстия	20 мм	Длина резьбы	15 мм
Класс пожаростойкости UL 94	V-0	Материал	Полиамид, армированный стекловолокном
Момент затяжки, макс.	4 Nm	Момент затяжки, мин.	3,8 Nm
Размер под ключ 1	38 мм	Размер под ключ 2	28 мм
Резьба (наружная)	M 20	Силикон	Нет
Уплотнение	TPE	Уплотнительный элемент	1 малый уплотнительный элемент
Шаг резьбы	1,5 мм		

Классификации

ETIM 6.0	EC000441	ETIM 7.0	EC000441
ETIM 8.0	EC000441	ETIM 9.0	EC000441
ECLASS 9.0	27-14-44-32	ECLASS 9.1	27-14-44-32
ECLASS 10.0	27-14-44-32	ECLASS 11.0	27-14-44-32
ECLASS 12.0	27-14-08-01	ECLASS 13.0	27-14-08-01

Сертификаты

Сертификаты



ROHS

Соответствовать

Загрузки

Одобрение / сертификат / документ о соответствии	EU Declaration of Conformity - Cable entry system
Технические данные	CAD data – STEP
Пользовательская документация	Installation Instructions
Каталог	Catalogues in PDF-format

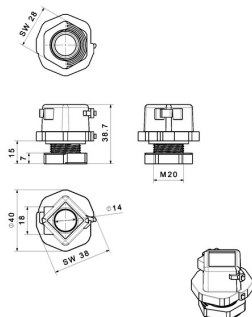
CABTITE CGS M20 BK

Weidmüller Interface GmbH & Co. KG
Klingenbergstraße 26
D-32758 Detmold
Germany

www.weidmueller.com

Изображения

Габаритный чертеж



CABTITE CGS M20 BK

Weidmüller Interface GmbH & Co. KG
Klingenbergstraße 26
D-32758 Detmold
Germany

www.weidmueller.com

Запасные части

Cabtite - разделяемые кабельные вводы



Для метрических сквозных отверстий размером от M20 до M63 система кабельных вводов Cabtite предлагает разделяемые кабельные вводы для кабелей с заглушками и без них. При обслуживании системы или в случае изменений в ней предварительно собранные кабели диаметрами от 2 до 35 мм можно легко и безопасно вставить в панели или корпуса. Надежное уплотнение класса IP66 в соответствии с DIN EN 60529 и абсолютно безопасный фитинг (снятие натяжения в соответствии с DIN EN 62444) обеспечивается путем размещения разрезных уплотнительных элементов волновым срезом вокруг кабеля до его вставки в одну из двух половин кабельного ввода. Разделяемая система обеспечивает простую и быструю установку. После вставки уплотнительного элемента две половины кабельного ввода просто защелкиваются друг с другом. Контргайка, которая также является разделяемой, на внутренней части панели обеспечивает надежный и безопасный захват.

Основные данные для заказа

Тип	CABTITE LNS M20 BK	Исполнение
Номер для заказа	2584110000	разделяемая контргайка, Cabtite (система ввода кабелей),
GTIN (EAN)	4050118616408	Полиамид, армированный стекловолокном, Глубоко-черный,
Кол.	10 Шт.	Высота: 28 mm, Ширина: 28 mm, Глубина: 7 mm, -40 °C...120 °C

CABTITE CGS M20 BK

Weidmüller Interface GmbH & Co. KG

Klingenbergstraße 26

D-32758 Detmold

Germany

www.weidmueller.com

Аксессуары

Заглушающая пробка

Заглушки используются для надежного блокирования неиспользуемых кабельных проходов в уплотняющих элементах.



Основные данные для заказа

Тип	CABTITE BP 7MM PA	Исполнение
Номер для заказа	2652350000	Blind plug, Cabtite (система ввода кабелей), Полиамид, белый,
GTIN (EAN)	4050118662450	Высота: 16 mm, Ширина: 7 mm, Глубина: 16 mm, -40 °C...120 °C,
Кол.	25 Шт.	IP66
Тип	CABTITE BP 5MM PA	Исполнение
Номер для заказа	2652330000	Blind plug, Cabtite (система ввода кабелей), Полиамид, белый,
GTIN (EAN)	4050118661835	Высота: 12 mm, Ширина: 5 mm, Глубина: 12 mm, -40 °C...120 °C,
Кол.	25 Шт.	IP66
Тип	CABTITE BP 6MM PA	Исполнение
Номер для заказа	2652340000	Blind plug, Cabtite (система ввода кабелей), Полиамид, белый,
GTIN (EAN)	4050118661842	Высота: 16 mm, Ширина: 6 mm, Глубина: 16 mm, -40 °C...120 °C,
Кол.	25 Шт.	IP66
Тип	CABTITE BP 10MM PA	Исполнение
Номер для заказа	2652380000	Blind plug, Cabtite (система ввода кабелей), Полиамид, белый,
GTIN (EAN)	4050118662481	Высота: 16 mm, Ширина: 10 mm, Глубина: 16 mm, -40 °C...120 °C,
Кол.	25 Шт.	IP66
Тип	CABTITE BP 8MM PA	Исполнение
Номер для заказа	2652360000	Blind plug, Cabtite (система ввода кабелей), Полиамид, белый,
GTIN (EAN)	4050118662467	Высота: 16 mm, Ширина: 8 mm, Глубина: 16 mm, -40 °C...120 °C,
Кол.	25 Шт.	IP66
Тип	CABTITE BP 9MM PA	Исполнение
Номер для заказа	2652370000	Blind plug, Cabtite (система ввода кабелей), Полиамид, белый,
GTIN (EAN)	4050118662474	Высота: 16 mm, Ширина: 9 mm, Глубина: 16 mm, -40 °C...120 °C,
Кол.	25 Шт.	IP66

CABTITE CGS M20 BK

Weidmüller Interface GmbH & Co. KG

Klingenbergstraße 26

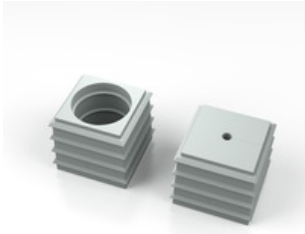
D-32758 Detmold

Germany

www.weidmueller.com

Аксессуары

SE, маленький 20x20 мм, серый



Независимо от диаметра кабеля ассортимент изделий Cabtite позволит подобрать подходящую уплотнительную вставку.

Коническая форма уплотнительных элементов позволяет легко вытолкнуть предварительно размещенные сетчатые вкладки изнутри наружу. Это надежно уплотняет промежуточные участки и обеспечивает компенсацию натяжения в соответствии с DIN EN 62444. Уплотнительные вставки в сочетании с рамками обеспечивают класс защиты IP66. Благодаря своей разрезной конструкции с волнообразным разрезом они особенно удобны для применения с предварительно собранными кабелями.

- Черные уплотнительные вставки предназначены для особо высоких рабочих температур и обеспечивают класс пожаробезопасности UL 94 HB
- Серые уплотнительные элементы соответствуют классу пожаробезопасности UL 94 V0 и поэтому подходят для применения в железнодорожной отрасли
- Используя разнообразные вставки, через уплотнительный элемент можно пропустить два или больше кабелей, а также специальные кабели

Основные данные для заказа

Тип	CABTITE BSE SML GY	Исполнение
Номер для заказа	2503350000	Уплотнительный элемент, Cabtite (система ввода кабелей), TPE,
GTIN (EAN)	4050118615609	Светло-серый, Высота: 20.3 mm, Ширина: 20.3 mm, Глубина: 17.7
Кол.	10 Шт.	mm, -40 °C...90 °C, IP66
Тип	CABTITE SE 5-6 SML GY	Исполнение
Номер для заказа	2503450000	Уплотнительный элемент, Cabtite (система ввода кабелей), TPE,
GTIN (EAN)	4050118616538	Светло-серый, Высота: 20.3 mm, Ширина: 20.3 mm, Глубина: 17.7
Кол.	10 Шт.	mm, -40 °C...90 °C, IP66
Тип	CABTITE SE 6-7 SML GY	Исполнение
Номер для заказа	2503460000	Уплотнительный элемент, Cabtite (система ввода кабелей), TPE,
GTIN (EAN)	4050118616668	Светло-серый, Высота: 20.3 mm, Ширина: 20.3 mm, Глубина: 17.7
Кол.	10 Шт.	mm, -40 °C...90 °C, IP66
Тип	CABTITE SE 2/5-6 SML GY	Исполнение
Номер для заказа	2504890000	Уплотнительный элемент, Cabtite (система ввода кабелей), TPE,
GTIN (EAN)	4050118616781	Светло-серый, Высота: 20.3 mm, Ширина: 20.3 mm, Глубина: 17.7
Кол.	10 Шт.	mm, -40 °C...90 °C, IP66

CABTITE CGS M20 BK

Weidmüller Interface GmbH & Co. KG

Klingenbergstraße 26

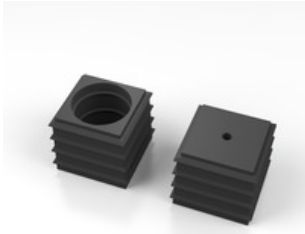
D-32758 Detmold

Germany

www.weidmueller.com

Аксессуары

SE, маленький 20x20 мм, черный



Независимо от диаметра кабеля ассортимент изделий Cabtite позволит подобрать подходящую уплотнительную вставку.

Коническая форма уплотнительных элементов позволяет легко вытолкнуть предварительно размещенные сетчатые вкладки изнутри наружу. Это надежно уплотняет промежуточные участки и обеспечивает компенсацию натяжения в соответствии с DIN EN 62444. Уплотнительные вставки в сочетании с рамками обеспечивают класс защиты IP66. Благодаря своей разрезной конструкции с волнообразным разрезом они особенно удобны для применения с предварительно собранными кабелями.

- Черные уплотнительные вставки предназначены для особо высоких рабочих температур и обеспечивают класс пожаробезопасности UL 94 HB
- Серые уплотнительные элементы соответствуют классу пожаробезопасности UL 94 V0 и поэтому подходят для применения в железнодорожной отрасли
- Используя разнообразные вставки, через уплотнительный элемент можно пропустить два или больше кабелей, а также специальные кабели

Основные данные для заказа

Тип	CABTITE SE 9-10 SML BK	Исполнение
Номер для заказа	2584080000	Уплотнительный элемент, Cabtite (система ввода кабелей), TPE,
GTIN (EAN)	4050118616309	Глубоко-черный, Высота: 20.3 mm, Ширина: 20.3 mm, Глубина:
Кол.	10 Шт.	17.7 mm, -40 °C...120 °C, IP66
Тип	CABTITE SE 4/4-5 SML BK	Исполнение
Номер для заказа	25843560000	Уплотнительный элемент, Cabtite (система ввода кабелей), TPE,
GTIN (EAN)	4050118616897	Глубоко-черный, Высота: 20.3 mm, Ширина: 20.3 mm, Глубина:
Кол.	10 Шт.	17.7 mm, -40 °C...120 °C, IP66
Тип	CABTITE SE 7-8 SML BK	Исполнение
Номер для заказа	25844670000	Уплотнительный элемент, Cabtite (система ввода кабелей), TPE,
GTIN (EAN)	4050118616989	Глубоко-черный, Высота: 20.3 mm, Ширина: 20.3 mm, Глубина:
Кол.	10 Шт.	17.7 mm, -40 °C...120 °C, IP66
Тип	CABTITE BSE SML BK	Исполнение
Номер для заказа	25844790000	Уплотнительный элемент, Cabtite (система ввода кабелей), TPE,
GTIN (EAN)	4050118616057	Глубоко-черный, Высота: 20.3 mm, Ширина: 20.3 mm, Глубина:
Кол.	10 Шт.	17.7 mm, -40 °C...120 °C, IP66

CABTITE CGS M20 BK

Weidmüller Interface GmbH & Co. KG

Klingenbergstraße 26

D-32758 Detmold

Germany

www.weidmueller.com

Аксессуары

Круглый разделительный штамп для метрических кабельных вводов



Для выполнения вырезов в распределительных шкафах предлагаются инструменты для пробивки отверстий производства Weidmüller.

- Кабельные вводы PG
- Кабельные вводы M
- Специальные кабельные вводы

Основные данные для заказа

Тип	KOS PG 13/M20	Исполнение
Номер для заказа	6824950000	Пробойник для листового материала
GTIN (EAN)	4032248694181	
Кол.	1 Шт.	